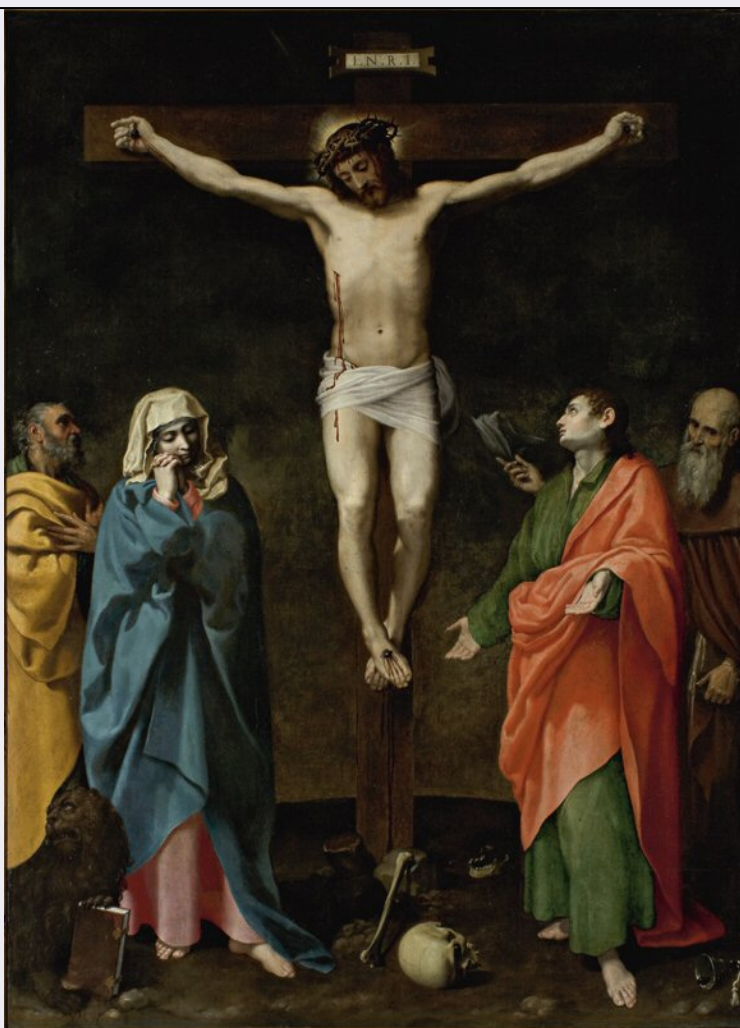


# SCHEDA



## CD - CODICI

TSK - Tipo Scheda OA

LIR - Livello ricerca P

### NCT - CODICE UNIVOCO

NCTR - Codice regione 08

NCTN - Numero catalogo generale 00682302

ESC - Ente schedatore S262

ECP - Ente competente S262

## RV - RELAZIONI

ROZ - Altre relazioni 0800682244

## OG - OGGETTO

### OGT - OGGETTO

OGTD - Definizione dipinto

### SGT - SOGGETTO

SGTI - Identificazione Crocifissione di Cristo con la Madonna e i santi Giovanni, Evangelista, Marco e Antonio Abate

## LC - LOCALIZZAZIONE GEOGRAFICO-AMMINISTRATIVA

### PVC - LOCALIZZAZIONE GEOGRAFICO-AMMINISTRATIVA ATTUALE

PVCS - Stato ITALIA

<b>PVCR - Regione</b>	Emilia-Romagna
<b>PVCP - Provincia</b>	FC
<b>PVCC - Comune</b>	Cesena
<b>LDC - COLLOCAZIONE SPECIFICA</b>	
<b>LDCT - Tipologia</b>	palazzo
<b>LDCQ - Qualificazione</b>	pubblico
<b>LDCN - Denominazione attuale</b>	Cassa di Risparmio di Cesena
<b>DT - CRONOLOGIA</b>	
<b>DTZ - CRONOLOGIA GENERICA</b>	
<b>DTZG - Secolo</b>	XVI
<b>DTS - CRONOLOGIA SPECIFICA</b>	
<b>DTSI - Da</b>	1590
<b>DTSF - A</b>	1599
<b>DTM - Motivazione cronologia</b>	bibliografia
<b>AU - DEFINIZIONE CULTURALE</b>	
<b>AUT - AUTORE</b>	
<b>AUTM - Motivazione dell'attribuzione</b>	bibliografia
<b>NCUN - Codice univoco ICCD</b>	00003214
<b>AUTN - Nome scelto</b>	Cesi Bartolomeo
<b>AUTA - Dati anagrafici</b>	1556/ 1629
<b>AUTH - Sigla per citazione</b>	A0000332
<b>MT - DATI TECNICI</b>	
<b>MTC - Materia e tecnica</b>	tela/ pittura a olio
<b>MIS - MISURE</b>	
<b>MISU - Unità</b>	cm
<b>MISA - Altezza</b>	218
<b>MISL - Larghezza</b>	160
<b>CO - CONSERVAZIONE</b>	
<b>STC - STATO DI CONSERVAZIONE</b>	
<b>STCC - Stato di conservazione</b>	buono
<b>DA - DATI ANALITICI</b>	
<b>DES - DESCRIZIONE</b>	
<b>DESO - Indicazioni sull'oggetto</b>	rettangolare
<b>DESI - Codifica Iconclass</b>	11D36 : 11F25 : 11H (GIOVANNI) : 11H (MARCO) : 11H (ANTONIO)
<b>DESS - Indicazioni sul soggetto</b>	Cristo; Madonna; San Giovanni, Evangelista; San Marco; Sant' Antonio Abate
	Lo stile sobrio e meditativo, la semplicità evangelica delle invenzioni e la forza iconica delle immagini pervase di arcaica severità caratterizzanti la pittura di Bartolomeo Cesi sono compiutamente

**NSC - Notizie storico-critiche**

espressi in questa Crocifissione che ricorda per molti aspetti altre versioni del medesimo tema che si trovano nelle chiese di San Martino e di San Girolamo della Certosa a Bologna, oltre che nel Musée Fesch di Ajaccio. E' probabile una datazione nell'ultimo decennio del Cinquecento. Fonte: <https://www.fondazionecarispcesena.it/collezione/galleria>

**TU - CONDIZIONE GIURIDICA E VINCOLI****CDG - CONDIZIONE GIURIDICA****CDGG - Indicazione generica**

proprietà privata

**NVC - PROVVEDIMENTI DI TUTELA****NVCT - Tipo provvedimento**

DLgs n. 42/2004, art.13

**NVCE - Estremi provvedimento**

2017/08/10

**NVCI - Estremi provvedimento in itinere**

2017/08/24

**DO - FONTI E DOCUMENTI DI RIFERIMENTO****FTA - DOCUMENTAZIONE FOTOGRAFICA****FTAX - Genere**

documentazione allegata

**FTAP - Tipo**

fotografia digitale (file)

**FTAN - Codice identificativo**

New\_1608476272888

**FNT - FONTI E DOCUMENTI****FNTP - Tipo**

riproduzione del provvedimento di tutela

**FNTD - Data**

2017/08/10

**AD - ACCESSO AI DATI****ADS - SPECIFICHE DI ACCESSO AI DATI****ADSP - Profilo di accesso**

2

**ADSM - Motivazione**

scheda di bene di proprietà privata

**CM - COMPILAZIONE****CMP - COMPILAZIONE****CMPD - Data**

2020

**CMPN - Nome**

Granuzzo, Elena

**FUR - Funzionario responsabile**

Tori, Luisa