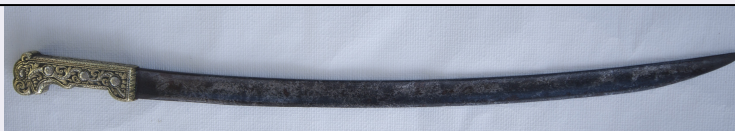


SCHEDA



CD - CODICI

TSK - Tipo Scheda	OA
LIR - Livello ricerca	P
NCT - CODICE UNIVOCO	
NCTR - Codice regione	20
NCTN - Numero catalogo generale	00246826
ESC - Ente schedatore	S255
ECP - Ente competente	S255

OG - OGGETTO

OGT - OGGETTO

OGTD - Definizione	sciabola
OGTN - Denominazione /dedicazione	Leppa durgalesa

SGT - SOGGETTO

SGTI - Identificazione	soggetto assente
------------------------	------------------

LC - LOCALIZZAZIONE GEOGRAFICO-AMMINISTRATIVA

PVC - LOCALIZZAZIONE GEOGRAFICO-AMMINISTRATIVA ATTUALE

PVCS - Stato	ITALIA
PVCR - Regione	Sardegna
PVCP - Provincia	NU
PVCC - Comune	Dorgali
PVCL - Località	S'abba frisca

LDC - COLLOCAZIONE SPECIFICA

LDCT - Tipologia	museo
LDCQ - Qualificazione	privato
LDCN - Denominazione attuale	Parco Museo S'Abba Frisca

UB - UBICAZIONE E DATI PATRIMONIALI

UBO - Ubicazione originaria	SC
-----------------------------	----

GP - GEOREFERENZIAZIONE TRAMITE PUNTO

GPI - Identificativo Punto	1
GPL - Tipo di localizzazione	localizzazione fisica

GPD - DESCRIZIONE DEL PUNTO

GPDP - PUNTO

GPDPX - Coordinata X	9.629439
GPDPY - Coordinata Y	40.307548
GPM - Metodo di	

georeferenziazione	punto approssimato
GPT - Tecnica di georeferenziazione	rilievo da cartografia senza sopralluogo
GPP - Proiezione e Sistema di riferimento	WGS84
GPB - BASE DI RIFERIMENTO	
GPBB - Descrizione sintetica	Google Maps
GPBT - Data	2020
GPBO - Note	https://www.google.it/maps
DT - CRONOLOGIA	
DTZ - CRONOLOGIA GENERICA	
DTZG - Secolo	XIX
DTZS - Frazione di secolo	terzo quarto
DTS - CRONOLOGIA SPECIFICA	
DTSI - Da	1871
DTSF - A	1871
DTM - Motivazione cronologia	data
AU - DEFINIZIONE CULTURALE	
ATB - AMBITO CULTURALE	
ATBD - Denominazione	manifattura sarda
ATBR - Riferimento all'intervento	realizzazione
ATBM - Motivazione dell'attribuzione	iscrizione
MT - DATI TECNICI	
MTC - Materia e tecnica	ferro acciaiato/ forgiatura
MTC - Materia e tecnica	ferro acciaiato/ a incisione
MTC - Materia e tecnica	legno/ a intaglio
MTC - Materia e tecnica	ottone/ a intaglio
MTC - Materia e tecnica	ottone/ sagomatura
MTC - Materia e tecnica	ottone/ argentatura
MIS - MISURE	
MISU - Unità	cm
MISN - Lunghezza	72.5
MISV - Varie	lunghezza lama: 60
MISV - Varie	lunghezza impugnatura: 12.6
MISV - Varie	spessore lama all'impugnatura: 0.7
MISV - Varie	spessore manico: 2.6
CO - CONSERVAZIONE	
STC - STATO DI CONSERVAZIONE	
STCC - Stato di conservazione	buono
STCS - Indicazioni specifiche	naturale ossidazione del metallo.

DA - DATI ANALITICI**DES - DESCRIZIONE****DESO - Indicazioni
sull'oggetto**

Lama monofilare curva, affilata sul lato convesso, con sezione triangolare a facce incavate. La costola raggiunge uno spessore importante all'attacco del codolo. Reca sul primo terzo in prossimità del tallone su entrambi i profili frontali della lama una figura incisa a bulino rappresentante una mezza luna stilizzata. Sul lato sinistro sono presenti due stelle al di sotto della mezzaluna e altre due al di sopra. Sul lato destro sono presenti due stelle al di sotto della mezzaluna e altre tre al di sopra. Manico in legno a forma di testa di felino, rivestito in lamina di ottone finemente lavorata a bulino con motivi geometrici, tralci e motivi floreali. La parte destra del manico risulta curata con maggior dettaglio: su di essa i tre rivetti sono placcati in argento e hanno foggia a conchiglia (il rivetto più prossimo alla lama) e a fiore (gli altri due). I rivetti sono collegati da un motivo decorativo a corda che si congiunge alla testa di felino situata nella parte terminale del manico. Anche l'occhio risulta placcato in argento. Nella parte inferiore del manico compaiono le lettere MLBD e la data 1871.

DESI - Codifica Iconclass

soggetto assente

**DESS - Indicazioni sul
soggetto**

soggetto assente

ISR - ISCRIZIONI**ISRC - Classe di
appartenenza**

indicazione di responsabilità

ISRL - Lingua

non determinabile

ISRS - Tecnica di scrittura

a bulino

ISRT - Tipo di caratteri

maiuscolo

ISRP - Posizione

manico, parte inferiore

ISRI - Trascrizione

MLBP 1871

NSC - Notizie storico-critiche

Le lettere MLBP vengono tradizionalmente intese come iniziali del nome dell'autore. In particolare la lettera B viene intesa come indicante Bacchitta, cognome di una famiglia dorgalese attiva nella produzione artigianale di armi bianche tra la fine del XIX secolo e il primo terzo del XX secolo, il cui esponente più celebre fu Giovanni Maria Bacchitta, che firmava con le iniziali JMB. Per la medesima ragione, la lettera D potrebbe riferirsi al luogo di produzione, Dorgali.

TU - CONDIZIONE GIURIDICA E VINCOLI**ACQ - ACQUISIZIONE****ACQT - Tipo acquisizione**

successione

ACQD - Data acquisizione

XX secolo

CDG - CONDIZIONE GIURIDICA**CDGG - Indicazione
generica**

proprietà privata

NVC - PROVVEDIMENTI DI TUTELA**NVCT - Tipo provvedimento**

DLgs n. 42/2004, art. 10, co. 3

**NVCE - Estremi
provvedimento**

2018/02/19

DO - FONTI E DOCUMENTI DI RIFERIMENTO**FTA - DOCUMENTAZIONE FOTOGRAFICA**

FTAX - Genere	documentazione allegata
FTAP - Tipo	fotografia digitale (file)
FTAN - Codice identificativo	176600
FTA - DOCUMENTAZIONE FOTOGRAFICA	
FTAX - Genere	documentazione allegata
FTAP - Tipo	fotografia digitale (file)
FTA - DOCUMENTAZIONE FOTOGRAFICA	
FTAX - Genere	documentazione allegata
FTAP - Tipo	fotografia digitale (file)
FTA - DOCUMENTAZIONE FOTOGRAFICA	
FTAX - Genere	documentazione allegata
FTAP - Tipo	fotografia digitale (file)
FTA - DOCUMENTAZIONE FOTOGRAFICA	
FTAX - Genere	documentazione allegata
FTAP - Tipo	fotografia digitale (file)
FTA - DOCUMENTAZIONE FOTOGRAFICA	
FTAX - Genere	documentazione allegata
FTAP - Tipo	fotografia digitale (file)
FTA - DOCUMENTAZIONE FOTOGRAFICA	
FTAX - Genere	documentazione allegata
FTAP - Tipo	fotografia digitale (file)
FNT - FONTI E DOCUMENTI	
FNTP - Tipo	riproduzione del provvedimento di tutela
FNTD - Data	2018/02/19
BIB - BIBLIOGRAFIA	
BIBX - Genere	bibliografia di corredo
BIBA - Autore	Calamandrei Cesare
BIBD - Anno di edizione	1999
BIBH - Sigla per citazione	59000928
AD - ACCESSO AI DATI	
ADS - SPECIFICHE DI ACCESSO AI DATI	
ADSP - Profilo di accesso	2
ADSM - Motivazione	scheda di bene di proprietà privata
CM - COMPILAZIONE	
CMP - COMPILAZIONE	
CMPD - Data	2020
CMPN - Nome	Salis, Mauro
FUR - Funzionario responsabile	Dettori, Maria Paola