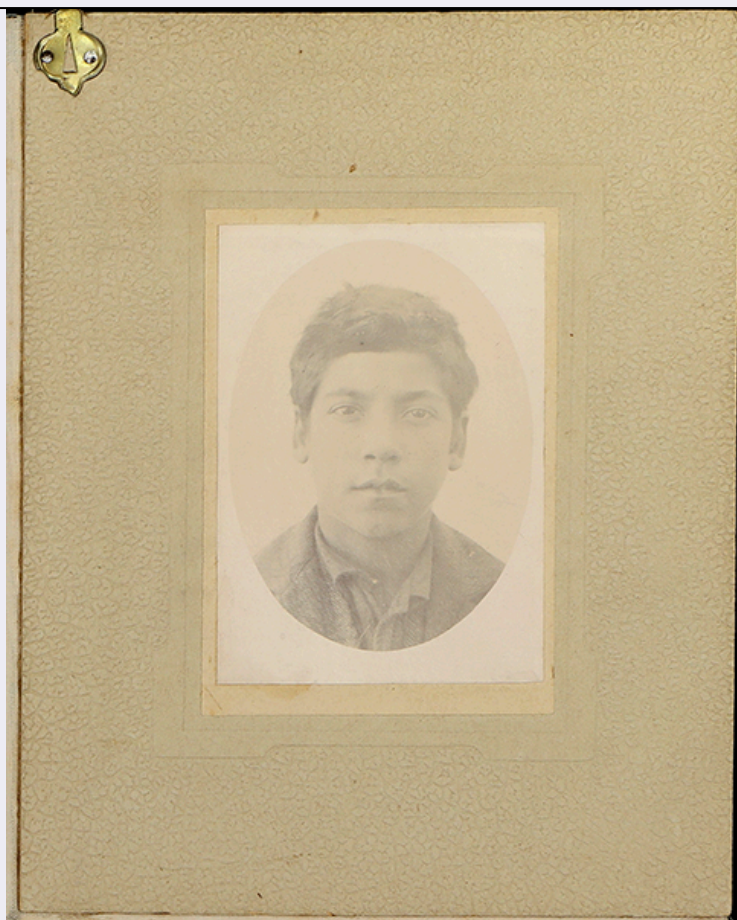


# SCHEDA



## CD - CODICI

|                                  |          |
|----------------------------------|----------|
| TSK - Tipo scheda                | F        |
| LIR - Livello catalogazione      | C        |
| NCT - CODICE UNIVOCO             |          |
| NCTR - Codice Regione            | 01       |
| NCTN - Numero catalogo generale  | 00407616 |
| ESC - Ente schedatore            | UNITO    |
| ECP - Ente competente per tutela | S251     |

## OG - BENE CULTURALE

|                                  |  |
|----------------------------------|--|
| AMB - Ambito di tutela MiBACT    | storico artistico                                  |
| CTG - Categoria                  | RITRATTISTICA, scientifica, medica                 |
| OGT - DEFINIZIONE BENE           |  |
| OGTD - Definizione               | positivo   |
| OGC - TRATTAMENTO CATALOGRAFICO  |  |
| OGCT - Trattamento catalografico | bene complesso/bene composito - parte componente   |
| OGM - Modalità di individuazione | appartenenza ad una collezione o raccolta pubblica |
| OGR - Disponibilità del bene     | bene disponibile                                   |

**RV - RELAZIONI****RVE - STRUTTURA COMPLESSA**

|  |   |
|--|---|
| <b>RVEL - Livello nella struttura gerarchica</b> | 6 |
|--|---|

**LC - LOCALIZZAZIONE GEOGRAFICO - AMMINISTRATIVA****PVC - LOCALIZZAZIONE**

|                         |          |
|-------------------------|----------|
| <b>PVCS - Stato</b>     | ITALIA   |
| <b>PVCR - Regione</b>   | Piemonte |
| <b>PVCP - Provincia</b> | TO       |
| <b>PVCC - Comune</b>    | Torino   |

**LDC - COLLOCAZIONE SPECIFICA**

|   |   |
|---|---|
| <b>LDCT - Tipologia</b>                 | palazzo   |
| <b>LDCQ - Qualificazione</b>            | universitario                                     |
| <b>LDCC - Complesso di appartenenza</b> | Palazzo degli Istituti Anatomici                  |
| <b>LDCU - Indirizzo</b>                 | Corso Massimo d'Azeglio 52                        |
| <b>LDCM - Denominazione raccolta</b>    | Museo di Antropologia criminale "Cesare Lombroso" |
| <b>LDCS - Specifiche</b>                | archivio storico/piano terra                      |
| <b>LDCD - Riferimento cronologico</b>   | XIX-XX  |

**LA - ALTRE LOCALIZZAZIONI GEOGRAFICO - AMMINISTRATIVE**

|                                     |                      |
|-------------------------------------|----------------------|
| <b>TLC - Tipo di localizzazione</b> | luogo di esposizione |
|-------------------------------------|----------------------|

**PRV - LOCALIZZAZIONE**

|                         |          |
|-------------------------|----------|
| <b>PRVS - Stato</b>     | ITALIA   |
| <b>PRVR - Regione</b>   | Piemonte |
| <b>PRVP - Provincia</b> | TO       |
| <b>PRVC - Comune</b>    | Torino   |

**PRC - COLLOCAZIONE SPECIFICA**

|   |   |
|---|---|
| <b>PRCT - Tipologia contenitore fisico</b>          | università                                    |
| <b>PRCQ - Qualificazione contenitore fisico</b>     | pubblica                                      |
| <b>PRCN - Denominazione contenitore fisico</b>      | Palazzo degli Istituti Anatomici              |
| <b>PRCC - Complesso monumentale di appartenenza</b> | Palazzo degli Istituti Anatomici              |
| <b>PRCU - Indicazioni viabilistiche</b>             | Via Michelangelo, 32                          |
| <b>PRCM - Denominazione contenitore giuridico</b>   | Museo di Psichiatria e Antropologia Criminale |
| <b>PRCS - Specifiche</b>                            | piano terra                                   |

**PRD - DATI CRONOLOGICI**

|                           |  |
|---------------------------|--|
| <b>PRDI - Riferimento</b> |  |
|---------------------------|--|

|  |  |
|--|--|
| <b>cronologico/data inizio</b>                               | 1898   |
| <b>PRDU - Data fine</b>                                      | 1947   |
| <b>LA - ALTRE LOCALIZZAZIONI GEOGRAFICO - AMMINISTRATIVE</b> |  |
| <b>TLC - Tipo di localizzazione</b>                          | luogo di esposizione                         |
| <b>PRV - LOCALIZZAZIONE</b>                                  |  |
| <b>PRVS - Stato</b>  | ITALIA                                       |
| <b>PRVR - Regione</b>  | Piemonte                                     |
| <b>PRVP - Provincia</b>                                      | TO   |
| <b>PRVC - Comune</b>   | Torino                                       |
| <b>PRC - COLLOCAZIONE SPECIFICA</b>                          |  |
| <b>PRCT - Tipologia contenitore fisico</b>                   | università                                   |
| <b>PRCQ - Qualificazione contenitore fisico</b>              | pubblica                                     |
| <b>PRCN - Denominazione contenitore fisico</b>               | Istituto di Medicina Legale                  |
| <b>PRCC - Complesso monumentale di appartenenza</b>          | Istituto di Medicina Legale                  |
| <b>PRCU - Indicazioni viabilistiche</b>                      | Corso Galileo Galilei, 22                    |
| <b>PRCM - Denominazione contenitore giuridico</b>            | Museo di Antropologia Criminale              |
| <b>PRCS - Specifiche</b>                                     | secondo piano                                |
| <b>PRD - DATI CRONOLOGICI</b>                                |  |
| <b>PRDI - Riferimento cronologico/data inizio</b>            | 1948   |
| <b>PRDU - Data fine</b>                                      | 2009   |
| <b>UB - DATI PATRIMONIALI/INVENTARI/STIME/COLLEZIONI</b>     |  |
| <b>UBF - UBICAZIONE BENE</b>                                 |  |
| <b>UBFP - Fondo</b>  | Museo Lombroso                               |
| <b>UBFS - Serie archivistica</b>                             | Piccoli delinquenti sardi                    |
| <b>UBFU - Titolo di unità archivistica</b>                   | Farci Riccardo                               |
| <b>UBFC - Collocazione</b>                                   | Scatola "SOFFIETTI DELINQUENTI SARDI (1574)" |
| <b>INV - ALTRI INVENTARI</b>                                 |  |
| <b>INVN - Codice inventario</b>                              | SN   |
| <b>INVD - Riferimento cronologico</b>                        | 1992-1993                                    |
| <b>AU - DEFINIZIONE CULTURALE</b>                            |  |
| <b>AUT - AUTORE/RESPONSABILITA'</b>                          |  |
| <b>AUTJ - Ente schedatore</b>                                | UNITO  |
| <b>AUTH - Codice identificativo</b>                          | ML_1   |
| <b>AUTN - Nome scelto di</b>                                 |  |

|   |  |
|---|--|
| <b>persona o ente</b>                               | Murgia, Efisio   |
| <b>AUTP - Tipo intestazione</b>                     | P  |
| <b>AUTA - Indicazioni cronologiche</b>              | 1898 post - 1903 ante  |
| <b>AUTS - Riferimento al nome</b>                   | attribuito   |
| <b>AUTR - Ruolo</b>                                 | fotografo principale   |
| <b>AUTY - Specifiche intervento</b>                 | Medico presso il laboratorio di medicina legale dell'Università di Cagliari, assistente di Mario Carrara e suo collaboratore nella ricerca sui piccoli delinquenti cagliaritari. |
| <b>AUTM - Motivazione/fonte</b>                     | bibliografia   |
| <b>AUT - AUTORE/RESPONSABILITA'</b>                 |  |
| <b>AUTJ - Ente schedatore</b>                       | UNITO  |
| <b>AUTH - Codice identificativo</b>                 | ML_2   |
| <b>AUTN - Nome scelto di persona o ente</b>         | Carrara, Mario   |
| <b>AUTP - Tipo intestazione</b>                     | P  |
| <b>AUTA - Indicazioni cronologiche</b>              | 1866 post - 1937 ante  |
| <b>AUTR - Ruolo</b>                                 | docente universitario  |
| <b>AUTY - Specifiche intervento</b>                 | Docente di medicina legale presso l'Università di Cagliari, promotore della ricerca sui piccoli delinquenti cagliaritari.  |
| <b>AUTM - Motivazione/fonte</b>                     | bibliografia   |
| <b>SG - SOGGETTO</b>                                |  |
| <b>SGT - SOGGETTO</b>                               |  |
| <b>SGTI - Identificazione</b>                       | Murgia, Efisio -Carrara, Mario - Ritratti fotografici - Delinquenza, Minori - Antropologia - Antropologia Criminale.   |
| <b>SGTI - Identificazione</b>                       | Bambini di strada - Cagliari - Sardegna  |
| <b>SGTD - Indicazioni sul soggetto</b>              | Primo piano di un ragazzo visto frontalmente.  |
| <b>SGL - TITOLO</b>                                 |  |
| <b>SGLA - Titolo attribuito</b>                     | Farci Riccardo   |
| <b>SGLS - Specifiche titolo</b>                     | Analisi iconografica   |
| <b>DT - CRONOLOGIA</b>                              |  |
| <b>DTZ - CRONOLOGIA GENERICA</b>                    |  |
| <b>DTZG - Fascia cronologica /periodo</b>           | XIX-XX   |
| <b>DTZS - Specifiche fascia cronologica/periodo</b> | fine   |
| <b>DTS - CRONOLOGIA SPECIFICA</b>                   |  |
| <b>DTSI - Da</b>                                    | 1898   |
| <b>DTSV - Validità</b>                              | post   |
| <b>DTSF - A</b>                                     | 1903   |
| <b>DTSL - Validità</b>                              | ante   |
| <b>DTM - Motivazione/fonte</b>                      | bibliografia   |

**LR - LUOGO E DATA DELLA RIPRESA****LRC - LOCALIZZAZIONE**

|                         |          |
|-------------------------|----------|
| <b>LRCS - Stato</b>     | ITALIA   |
| <b>LRCR - Regione</b>   | Sardegna |
| <b>LRCP - Provincia</b> | CA       |
| <b>LRCC - Comune</b>    | Cagliari |

**MT - DATI TECNICI**

**MTX - Indicazione di colore** BN

**MTC - MATERIA E TECNICA**

|                                      |                   |
|--------------------------------------|-------------------|
| <b>MTCP - Riferimento alla parte</b> | supporto primario |
| <b>MTCT - Tecnica</b>                | albumina          |

**MTC - MATERIA E TECNICA**

|                                      |                     |
|--------------------------------------|---------------------|
| <b>MTCP - Riferimento alla parte</b> | supporto secondario |
| <b>MTCM - Materia</b>                | cartoncino          |
| <b>MTCT - Tecnica</b>                | varie               |

**MIS - MISURE**

|                                      |                   |
|--------------------------------------|-------------------|
| <b>MISP - Riferimento alla parte</b> | supporto primario |
| <b>MISZ - Tipo di misura</b>         | altezzaxlunghezza |
| <b>MISU - Unità di misura</b>        | cm                |
| <b>MISM - Valore</b>                 | 8,5x5,5           |

**MIS - MISURE**

|                                      |                     |
|--------------------------------------|---------------------|
| <b>MISP - Riferimento alla parte</b> | supporto secondario |
| <b>MISZ - Tipo di misura</b>         | larghezzaxlunghezza |
| <b>MISU - Unità di misura</b>        | cm                  |
| <b>MISM - Valore</b>                 | 13x17               |

**FRM - Formato** Stampa ovale

**CO - CONSERVAZIONE E INTERVENTI****STC - STATO DI CONSERVAZIONE**

**STCC - Stato di conservazione** buono

**STD - Modalità di conservazione** Contenitore a norma, ambiente non climatizzato.

**TU - CONDIZIONE GIURIDICA E PROVVEDIMENTI DI TUTELA****CDG - CONDIZIONE GIURIDICA**

**CDGG - Indicazione generica** proprietà Ente pubblico non territoriale

**BPT - Provvedimenti di tutela - sintesi** si

**CPR - DIRITTI D'AUTORE**

**CPRN - Nome** ©Università degli Studi di Torino

**DO - DOCUMENTAZIONE****FTA - DOCUMENTAZIONE FOTOGRAFICA**

|                                       |  |
|---------------------------------------|--|
| <b>FTAN - Codice identificativo</b>   | LOMB_13_1574f  |
| <b>FTAX - Genere</b>                  | documentazione allegata  |
| <b>FTAP - Tipo</b>                    | fotografia digitale (file)   |
| <b>FTAA - Autore</b>                  | Università degli Studi di Torino   |
| <b>FTAD - Riferimento cronologico</b> | 2020   |
| <b>FTAE - Ente proprietario</b>       | ©Università di Torino  |
| <b>FTAK - Nome file originale</b>     | LOMB_13_1574f.jpg  |
| <b>FTAY - Gestione Diritti</b>        | è vietato qualsiasi uso o riproduzione senza previo consenso dell'autore |

**BIB - BIBLIOGRAFIA**

|  |   |
|--|---|
| <b>BIBJ - Ente schedatore</b>                    | UNITO   |
| <b>BIBH - Codice identificativo</b>              | ML_B_1  |
| <b>BIBX - Genere</b>                             | bibliografia specifica  |
| <b>BIBF - Tipo</b>                               | catalogo museo  |
| <b>BIBM - Riferimento bibliografico completo</b> | Leonardi Nicoletta, Il metodo lombrosiano e le fotografie come oggetti sociali, in Il Museo di Antropologia Criminale Cesare Lombroso dell'Università di Torino, a cura di Montaldo Silvano & Cilli Cristina, Cinisello Balsamo, Silvana editoriale, 2015, pp. 36-51. |

**BIB - BIBLIOGRAFIA**

|  |  |
|--|--|
| <b>BIBJ - Ente schedatore</b>                    | UNITO  |
| <b>BIBH - Codice identificativo</b>              | ML_B_2   |
| <b>BIBX - Genere</b>                             | bibliografia specifica   |
| <b>BIBF - Tipo</b>                               | contributo in periodico  |
| <b>BIBM - Riferimento bibliografico completo</b> | Giraldi Francesca, Delinquenti di Sardegna. Fotograa e antropologia criminale tra XIX e XX secolo. Mario Carrara e les petits criminels de Cagliari, in AFT, (2008), n. 48, pp. 16-24. |

**BIB - BIBLIOGRAFIA**

|  |   |
|--|---|
| <b>BIBJ - Ente schedatore</b>                    | UNITO   |
| <b>BIBH - Codice identificativo</b>              | ML_B_3  |
| <b>BIBX - Genere</b>                             | bibliografia specifica  |
| <b>BIBF - Tipo</b>                               | atti  |
| <b>BIBM - Riferimento bibliografico completo</b> | Carrara Mario - Efsio Murgia, Les petits criminels de Cagliari, in Salmonson Wertheim J. K. A. Congrès International d'Anthropologie Criminelle. Compte rendu des travaux de la cinquième session, Amsterdam, 9-14 septembre 1901, Imprimerie de J. H. De Bussy, Amsterdam 1901, pp. 286-289. |

**AD - ACCESSO AI DATI****ADS - SPECIFICHE DI ACCESSO AI DATI**

|                                  |  |
|----------------------------------|--|
| <b>ADSP - Profilo di accesso</b> | 1  |
| <b>ADSM - Motivazione</b>        | scheda contenente dati liberamente accessibili |

**CM - CERTIFICAZIONE E GESTIONE DEI DATI****CMP - REDAZIONE E VERIFICA SCIENTIFICA**

|  |  |
|--|--|
| <b>CMPD - Anno di redazione</b>                | 2020   |
| <b>CMPN - Responsabile ricerca e redazione</b> | Pugliese, Nadia  |
| <b>RSR - Referente verifica scientifica</b>    | Leonardi, Nicoletta  |
| <b>FUR - Funzionario responsabile</b>          | Epifani, Mario   |
| <b>AN - ANNOTAZIONI</b>                        |  |
| <b>OSS - Osservazioni</b>                      | la fotografia presenta lo stesso soggetto della fotografia con numero GUA: 39/9/1574 La scheda è stata compilata grazie all'aiuto di Comollo Ilaria e Conrad Jennifer nell'ambito del progetto di tirocinio formativo attivato tra l'Università di Torino e l'Accademia Albertina di Belle Arti di Torino. |