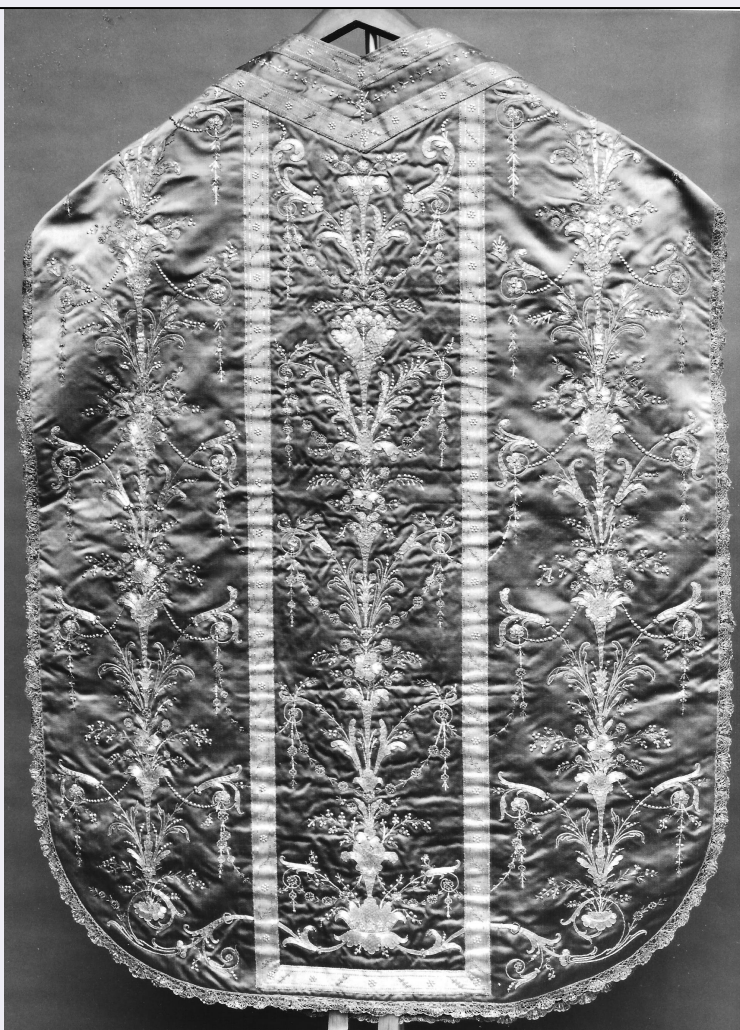


# SCHEDA



## CD - CODICI

TSK - Tipo Scheda	OA
LIR - Livello ricerca	C
<b>NCT - CODICE UNIVOCO</b>	
NCTR - Codice regione	09
NCTN - Numero catalogo generale	00343368
ESC - Ente schedatore	S155
ECP - Ente competente	S155

## RV - RELAZIONI

### RVE - STRUTTURA COMPLESSA

RVEL - Livello	0
----------------	---

## OG - OGGETTO

### OGT - OGGETTO

OGTD - Definizione	paramento liturgico
--------------------	---------------------

## LC - LOCALIZZAZIONE GEOGRAFICO-AMMINISTRATIVA

### PVC - LOCALIZZAZIONE GEOGRAFICO-AMMINISTRATIVA ATTUALE

PVCS - Stato	ITALIA
PVCR - Regione	Toscana

<b>PVCP - Provincia</b>	FI
<b>PVCC - Comune</b>	Vaglia
<b>PVCL - Località</b>	CONVENTO MONTE SENARIO
<b>LDC - COLLOCAZIONE SPECIFICA</b>	
<b>LDCT - Tipologia</b>	chiesa
<b>LDCN - Denominazione attuale</b>	Chiesa di S. Maria Addolorata e di S. Filippo Benizi
<b>LDCC - Complesso di appartenenza</b>	Convento Santuario di Monte Senario
<b>LDCU - Indirizzo</b>	via di Montesenario
<b>LDCS - Specifiche</b>	sagrestia, stanza attigua
<b>DT - CRONOLOGIA</b>	
<b>DTZ - CRONOLOGIA GENERICA</b>	
<b>DTZG - Secolo</b>	sec. XVIII
<b>DTZS - Frazione di secolo</b>	ultimo quarto
<b>DTS - CRONOLOGIA SPECIFICA</b>	
<b>DTSI - Da</b>	1775
<b>DTSF - A</b>	1799
<b>DTM - Motivazione cronologia</b>	analisi stilistica
<b>AU - DEFINIZIONE CULTURALE</b>	
<b>ATB - AMBITO CULTURALE</b>	
<b>ATBD - Denominazione</b>	manifattura italiana
<b>ATBM - Motivazione dell'attribuzione</b>	analisi stilistica
<b>MT - DATI TECNICI</b>	
<b>MTC - Materia e tecnica</b>	seta/ raso, ricamo
<b>MIS - MISURE</b>	
<b>MISU - Unità</b>	cm
<b>CO - CONSERVAZIONE</b>	
<b>STC - STATO DI CONSERVAZIONE</b>	
<b>STCC - Stato di conservazione</b>	discreto
<b>DA - DATI ANALITICI</b>	
<b>DES - DESCRIZIONE</b>	
<b>DESO - Indicazioni sull'oggetto</b>	parato composto di pianeta, stola, velo di calice e borsa per corporale. Confezionato con un raso color rosa salmone ricamato a punto steso con filati d'oro.
<b>DESI - Codifica Iconclass</b>	soggetto assente
<b>DESS - Indicazioni sul soggetto</b>	soggetto assente
<b>NSC - Notizie storico-critiche</b>	Il parato, sia per la confezione che per il ricamo, può essere attribuito ad una manifattura italiana. Stilisticamente il ricamo presenta una struttura compositiva ricca di accurati dettagli, che propende verso una collocazione circoscrivibile all'ultimo quarto del Settecento. La disposizione "a candelabra", la presenza di ghirlande floreali stilizzate e la classicità delle foglie d'acanto, evidenziano quel gusto

raffinato e classicheggiante tipico delle arti decorative di quel periodo. E' inoltre da sottolineare la pregevolezza del parato conferita da un'ottima qualità esecutiva del ricamo e dalla sontuosità dell'insieme compositivo, evidenziata anche dall'accuratezza con cui sono resi i più piccoli particolari.

## **TU - CONDIZIONE GIURIDICA E VINCOLI**

### **CDG - CONDIZIONE GIURIDICA**

<b>CDGG - Indicazione generica</b>	proprietà Ente religioso cattolico
<b>CDGS - Indicazione specifica</b>	Convento di Monte Senario

## **DO - FONTI E DOCUMENTI DI RIFERIMENTO**

### **FTA - DOCUMENTAZIONE FOTOGRAFICA**

<b>FTAX - Genere</b>	documentazione allegata
<b>FTAP - Tipo</b>	positivo b/n
<b>FTAE - Ente proprietario</b>	SBAS FI
<b>FTAN - Codice identificativo</b>	SBAS FI 531852
<b>FTAT - Note</b>	pianeta

## **AD - ACCESSO AI DATI**

### **ADS - SPECIFICHE DI ACCESSO AI DATI**

<b>ADSP - Profilo di accesso</b>	1
<b>ADSM - Motivazione</b>	scheda contenente dati liberamente accessibili

## **CM - COMPILAZIONE**

### **CMP - COMPILAZIONE**

<b>CMPD - Data</b>	2001
<b>CMPN - Nome</b>	Boccherini T.
<b>FUR - Funzionario responsabile</b>	Damiani G.

### **RVM - TRASCRIZIONE PER INFORMATIZZAZIONE**

<b>RVMD - Data</b>	2013
<b>RVMN - Nome</b>	Bellini F.

## **AN - ANNOTAZIONI**

<b>OSS - Osservazioni</b>	Bordato con merletti d'oro a motivo di corolle eseguiti a fuselli con motivo a ventagli e galloni in seta gialla e filati d'oro con motivo di corolle alternate a rametti stilizzati. Foderato con taffetas di seta rosso.
---------------------------	--