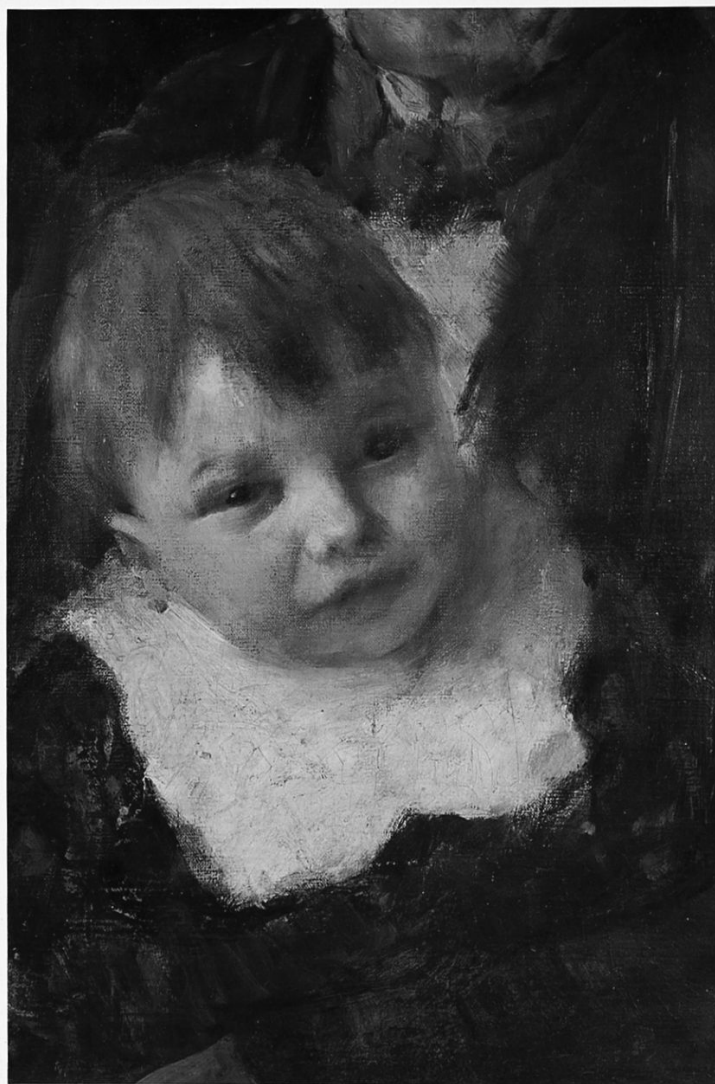


# SCHEDA



## CD - CODICI

|                                 |          |
|---------------------------------|----------|
| TSK - Tipo Scheda               | OA       |
| LIR - Livello ricerca           | P        |
| NCT - CODICE UNIVOCO            |          |
| NCTR - Codice regione           | 09       |
| NCTN - Numero catalogo generale | 00648201 |
| ESC - Ente schedatore           | M443     |
| ECP - Ente competente           | M443     |

## OG - OGGETTO

### OGT - OGGETTO

OGTD - Definizione dipinto

### SGT - SOGGETTO

SGTI - Identificazione busto di bambino

SGTT - Titolo Fanciullo

## LC - LOCALIZZAZIONE GEOGRAFICO-AMMINISTRATIVA

PVC - LOCALIZZAZIONE GEOGRAFICO-AMMINISTRATIVA ATTUALE

|                         |         |
|-------------------------|---------|
| <b>PVCS - Stato</b>     | ITALIA  |
| <b>PVCR - Regione</b>   | Toscana |
| <b>PVCP - Provincia</b> | FI      |
| <b>PVCC - Comune</b>    | Firenze |

#### **LDC - COLLOCAZIONE SPECIFICA**

|   |                                    |
|---|------------------------------------|
| <b>LDCT - Tipologia</b>                 | palazzo                            |
| <b>LDCQ - Qualificazione</b>            | statale                            |
| <b>LDCN - Denominazione attuale</b>     | Palazzo Pitti                      |
| <b>LDCC - Complesso di appartenenza</b> | Palazzo Pitti e Giardino di Boboli |
| <b>LDCU - Indirizzo</b>                 | piazza Pitti, 1                    |
| <b>LDCM - Denominazione raccolta</b>    | Galleria d'Arte Moderna            |
| <b>LDCS - Specifiche</b>                | Magazzini Quercia pila 51          |

#### **UB - UBICAZIONE E DATI PATRIMONIALI**

##### **INV - INVENTARIO DI MUSEO O SOPRINTENDENZA**

|                      |                   |
|----------------------|-------------------|
| <b>INVN - Numero</b> | Cat. Generale 343 |
| <b>INVD - Data</b>   | 1936 -            |

##### **INV - INVENTARIO DI MUSEO O SOPRINTENDENZA**

|                      |               |
|----------------------|---------------|
| <b>INVN - Numero</b> | Accademia 546 |
| <b>INVD - Data</b>   | 1910          |

#### **DT - CRONOLOGIA**

##### **DTZ - CRONOLOGIA GENERICA**

|                      |         |
|----------------------|---------|
| <b>DTZG - Secolo</b> | sec. XX |
|----------------------|---------|

##### **DTS - CRONOLOGIA SPECIFICA**

|                                     |          |
|-------------------------------------|----------|
| <b>DTSI - Da</b>                    | 1925     |
| <b>DTSV - Validità</b>              | ante     |
| <b>DTSF - A</b>                     | 1925     |
| <b>DTSL - Validità</b>              | ante     |
| <b>DTM - Motivazione cronologia</b> | contesto |

#### **AU - DEFINIZIONE CULTURALE**

##### **AUT - AUTORE**

|   |                |
|---|----------------|
| <b>AUTM - Motivazione dell'attribuzione</b> | documentazione |
| <b>AUTN - Nome scelto</b>                   | Ciani Cesare   |
| <b>AUTA - Dati anagrafici</b>               | 1854/ 1925     |
| <b>AUTH - Sigla per citazione</b>           | 00004134       |

#### **MT - DATI TECNICI**

|                                |                      |
|--------------------------------|----------------------|
| <b>MTC - Materia e tecnica</b> | tela/ pittura a olio |
| <b>MIS - MISURE</b>            |                      |
| <b>MISU - Unità</b>            | cm                   |
| <b>MISA - Altezza</b>          | 41.5                 |

|  |  |
|--|--|
| MISL - Larghezza                             | 29.5   |
| MISV - Varie                                 | cornice intagliata, dorata   |
| <b>CO - CONSERVAZIONE</b>                    |  |
| <b>STC - STATO DI CONSERVAZIONE</b>          |  |
| STCC - Stato di conservazione                | buono  |
| STCS - Indicazioni specifiche                | con vetro di protezione  |
| <b>DA - DATI ANALITICI</b>                   |  |
| <b>DES - DESCRIZIONE</b>                     |  |
| DESO - Indicazioni sull'oggetto              | N.P.   |
| DESI - Codifica Iconclass                    | 42 A 5   |
| DESS - Indicazioni sul soggetto              | Figure: bambino.   |
| NSC - Notizie storico-critiche               | Cesare Ciani dopo aver studiato insieme a Nomellini sotto Ciaranfi e Fattori, partecipò costantemente alle Promotrici. I suoi dipinti sono ambientati principalmente nel quartiere di San Frediano, di cui documentò scene di vita e personaggi. |
| <b>TU - CONDIZIONE GIURIDICA E VINCOLI</b>   |  |
| <b>CDG - CONDIZIONE GIURIDICA</b>            |  |
| CDGG - Indicazione generica                  | proprietà Stato  |
| CDGS - Indicazione specifica                 | Ministero dei Beni e delle Attività Culturali e del Turismo  |
| <b>DO - FONTI E DOCUMENTI DI RIFERIMENTO</b> |  |
| <b>FTA - DOCUMENTAZIONE FOTOGRAFICA</b>      |  |
| FTAX - Genere                                | documentazione allegata  |
| FTAP - Tipo                                  | fotografia b/n   |
| FTAN - Codice identificativo                 | SBAS FI 158252   |
| <b>FNT - FONTI E DOCUMENTI</b>               |  |
| FNTP - Tipo                                  | inventario   |
| FNTT - Denominazione                         | Catalogo Generale della Galleria d'Arte Moderna  |
| FNTD - Data                                  | 1936/1937  |
| FNTF - Foglio/Carta                          | 343  |
| FNTN - Nome archivio                         | Firenze/ Galleria d'Arte Moderna   |
| FNTS - Posizione                             | s.s.   |
| FNTI - Codice identificativo                 | Cat. Gam   |
| <b>FNT - FONTI E DOCUMENTI</b>               |  |
| FNTP - Tipo                                  | inventario   |
| FNTT - Denominazione                         | Inventario degli Oggetti d'Arte esistenti nella R. Galleria dell'Accademia   |
| FNTD - Data                                  | 1910/ 1932   |
| FNTF - Foglio/Carta                          | 546  |
| FNTN - Nome archivio                         | Firenze/ Archivio Galleria dell'Accademia  |

|  |  |
|--|--|
| <b>FNTS - Posizione</b>                    | s.s.   |
| <b>FNTI - Codice identificativo</b>        | OdA Real Gall Acc 1910/32                      |
| <b>BIB - BIBLIOGRAFIA</b>                  |  |
| <b>BIBX - Genere</b>                       | bibliografia di confronto                      |
| <b>BIBA - Autore</b>                       | Cesare Ciani                                   |
| <b>BIBD - Anno di edizione</b>             | 1978   |
| <b>BIBH - Sigla per citazione</b>          | 00004729                                       |
| <b>BIB - BIBLIOGRAFIA</b>                  |  |
| <b>BIBX - Genere</b>                       | bibliografia di confronto                      |
| <b>BIBA - Autore</b>                       | Dizionario biografico                          |
| <b>BIBD - Anno di edizione</b>             | 1960-  |
| <b>BIBH - Sigla per citazione</b>          | 00000386                                       |
| <b>BIBN - V., pp., nn.</b>                 | v. XXV, pp. 174-176                            |
| <b>BIB - BIBLIOGRAFIA</b>                  |  |
| <b>BIBX - Genere</b>                       | bibliografia specifica                         |
| <b>BIBA - Autore</b>                       | Galleria arte                                  |
| <b>BIBD - Anno di edizione</b>             | 2008   |
| <b>BIBH - Sigla per citazione</b>          | 00014403                                       |
| <b>BIBN - V., pp., nn.</b>                 | V. I, p. 744, n. 2757                          |
| <b>AD - ACCESSO AI DATI</b>                |  |
| <b>ADS - SPECIFICHE DI ACCESSO AI DATI</b> |  |
| <b>ADSP - Profilo di accesso</b>           | 1  |
| <b>ADSM - Motivazione</b>                  | scheda contenente dati liberamente accessibili |
| <b>CM - COMPILAZIONE</b>                   |  |
| <b>CMP - COMPILAZIONE</b>                  |  |
| <b>CMPD - Data</b>                         | 2009   |
| <b>CMPN - Nome</b>                         | Matucci B.                                     |
| <b>FUR - Funzionario responsabile</b>      | Giusti A.                                      |
| <b>FUR - Funzionario responsabile</b>      | Sframeli M.                                    |
| <b>AGG - AGGIORNAMENTO - REVISIONE</b>     |  |
| <b>AGGD - Data</b>                         | 2015   |
| <b>AGGN - Nome</b>                         | Rousseau B.                                    |
| <b>AGGF - Funzionario responsabile</b>     | Giusti A.                                      |
| <b>AGGF - Funzionario responsabile</b>     | Sframeli M.                                    |