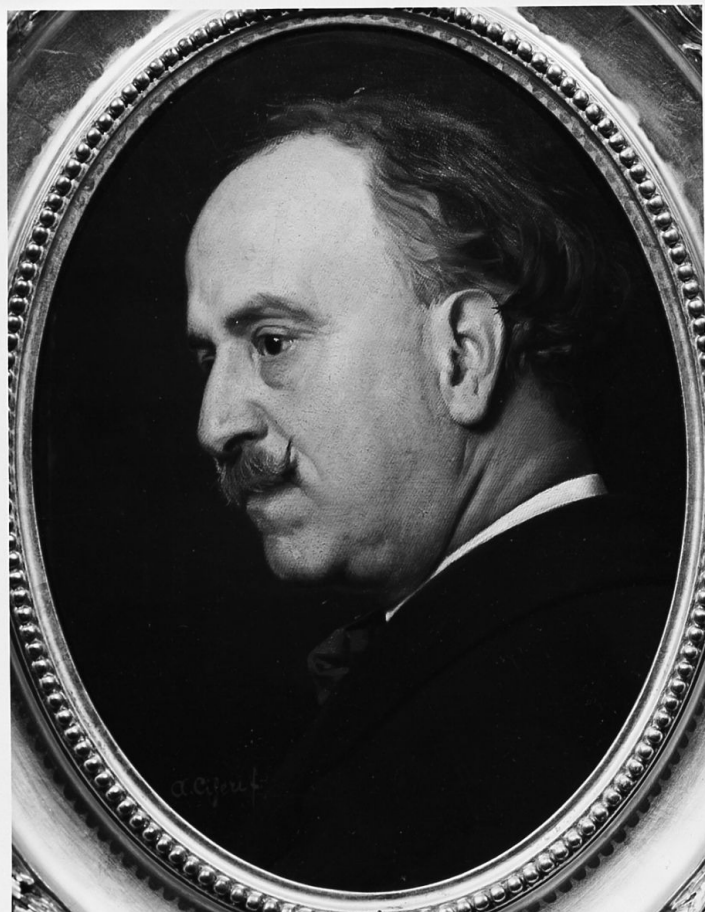


# SCHEDA



## CD - CODICI

TSK - Tipo Scheda OA

LIR - Livello ricerca P

### NCT - CODICE UNIVOCO

NCTR - Codice regione 09

NCTN - Numero catalogo generale 00648230

ESC - Ente schedatore M443

ECP - Ente competente M443

## OG - OGGETTO

### OGT - OGGETTO

OGTD - Definizione dipinto

### SGT - SOGGETTO

SGTI - Identificazione ritratto di Gaetano Bianchi

## LC - LOCALIZZAZIONE GEOGRAFICO-AMMINISTRATIVA

### PVC - LOCALIZZAZIONE GEOGRAFICO-AMMINISTRATIVA ATTUALE

PVCS - Stato ITALIA

PVCR - Regione Toscana

PVCP - Provincia FI

PVCC - Comune Firenze

**LDC - COLLOCAZIONE SPECIFICA**

<b>LDCT - Tipologia</b>	palazzo
<b>LDCQ - Qualificazione</b>	statale
<b>LDCN - Denominazione attuale</b>	Palazzo Pitti
<b>LDCC - Complesso di appartenenza</b>	Palazzo Pitti e Giardino di Boboli
<b>LDCU - Indirizzo</b>	piazza Pitti, 1
<b>LDCM - Denominazione raccolta</b>	Galleria d'Arte Moderna
<b>LDCS - Specifiche</b>	sala 7

**UB - UBICAZIONE E DATI PATRIMONIALI**

**UBO - Ubicazione originaria** SC

**INV - INVENTARIO DI MUSEO O SOPRINTENDENZA**

**INVN - Numero** Cat. Generale 32

**INVD - Data** 1936 -

**INV - INVENTARIO DI MUSEO O SOPRINTENDENZA**

**INVN - Numero** Comune 370

**INVD - Data** 1912 -

**INV - INVENTARIO DI MUSEO O SOPRINTENDENZA**

**INVN - Numero** Accademia 857

**INVD - Data** 1910

**DT - CRONOLOGIA****DTZ - CRONOLOGIA GENERICA**

**DTZG - Secolo** sec. XIX

**DTS - CRONOLOGIA SPECIFICA**

**DTSI - Da** 1870

**DTSV - Validità** ca

**DTSF - A** 1871

**DTSL - Validità** ca

**DTM - Motivazione cronologia** bibliografia

**AU - DEFINIZIONE CULTURALE****AUT - AUTORE**

**AUTM - Motivazione dell'attribuzione** firma

**AUTN - Nome scelto** Ciseri Antonio

**AUTA - Dati anagrafici** 1821/ 1891

**AUTH - Sigla per citazione** 00003263

**MT - DATI TECNICI**

**MTC - Materia e tecnica** tela/ pittura a olio

**MIS - MISURE**

**MISU - Unità** cm

**MISA - Altezza** 46.5

<b>MISL - Larghezza</b>	35
<b>MISV - Varie</b>	cornice intagliata, dorata; 63 x 52 x 10
<b>FRM - Formato</b>	ovale
<b>CO - CONSERVAZIONE</b>	
<b>STC - STATO DI CONSERVAZIONE</b>	
<b>STCC - Stato di conservazione</b>	buono
<b>DA - DATI ANALITICI</b>	
<b>DES - DESCRIZIONE</b>	
<b>DESO - Indicazioni sull'oggetto</b>	N.P.
<b>DESI - Codifica Iconclass</b>	31 D 14
<b>DESS - Indicazioni sul soggetto</b>	Ritratti: Gaetano Bianchi.
<b>ISR - ISCRIZIONI</b>	
<b>ISRC - Classe di appartenenza</b>	documentaria
<b>ISRS - Tecnica di scrittura</b>	NR (recupero pregresso)
<b>ISRT - Tipo di caratteri</b>	corsivo
<b>ISRP - Posizione</b>	sul dipinto, in basso a sinistra
<b>ISRI - Trascrizione</b>	A. CISERI F
<b>ISR - ISCRIZIONI</b>	
<b>ISRC - Classe di appartenenza</b>	documentaria
<b>ISRS - Tecnica di scrittura</b>	NR (recupero pregresso)
<b>ISRP - Posizione</b>	sul retro, sulla cornice, in alto, etichetta
<b>ISRI - Trascrizione</b>	SALA N. 5
<b>ISR - ISCRIZIONI</b>	
<b>ISRC - Classe di appartenenza</b>	documentaria
<b>ISRS - Tecnica di scrittura</b>	NR (recupero pregresso)
<b>ISRP - Posizione</b>	sul retro, sulla cornice, in alto a sinistra cartellino
<b>ISRI - Trascrizione</b>	GIUSEPPE CONTI/ FIRENZE VIA CAVOUR 23 - 27/ ANTONIO CISERI - RITRATTO/ DE L PITTORE GAETANO BIANCHI/ PROPRIETÀ DI ELETTRA BIANCHI CONTI
<b>ISR - ISCRIZIONI</b>	
<b>ISRC - Classe di appartenenza</b>	documentaria
<b>ISRS - Tecnica di scrittura</b>	NR (recupero pregresso)
<b>ISRP - Posizione</b>	sul retro, sulla destra, etichetta
<b>ISRI - Trascrizione</b>	702
<b>ISR - ISCRIZIONI</b>	
<b>ISRC - Classe di appartenenza</b>	documentaria
<b>ISRS - Tecnica di scrittura</b>	NR (recupero pregresso)

<b>ISRP - Posizione</b>	in basso a destra, etichetta
<b>ISRI - Trascrizione</b>	COMUNE DI FIRENZE/ MOSTRA DEL RITRATTO ITAL[IANO]/ 1911/ ELETTRA CONTI BIANCHI/ FIRENZE
<b>NSC - Notizie storico-critiche</b>	Ciseri ricorda di aver eseguito due ritratti dell'amico pittore e restauratore Gaetano Bianchi ed entrambi furono consegnati nel 1871, dopo una mostra di ritratti tenutasi nello studio dell'artista. Rosadi (1916) afferma che i ritratti eseguiti per l'amico Gaetano Bianchi furono tre. Il dipinto è stato donato dalla vedova Elettra Conti Bianchi al Comune di Firenze nel 1925.

**TU - CONDIZIONE GIURIDICA E VINCOLI**

<b>ACQ - ACQUISIZIONE</b>	
<b>ACQT - Tipo acquisizione</b>	donazione
<b>ACQN - Nome</b>	Conti Bianchi Elettra
<b>ACQD - Data acquisizione</b>	1925

**CDG - CONDIZIONE GIURIDICA**

<b>CDGG - Indicazione generica</b>	proprietà Ente pubblico territoriale
<b>CDGS - Indicazione specifica</b>	Comune di Firenze (di pertinenza della Galleria d'arte moderna di Palazzo Pitti)

**DO - FONTI E DOCUMENTI DI RIFERIMENTO**

**FTA - DOCUMENTAZIONE FOTOGRAFICA**

<b>FTAX - Genere</b>	documentazione allegata
<b>FTAP - Tipo</b>	fotografia b/n
<b>FTAN - Codice identificativo</b>	SBAS FI 155195

**FNT - FONTI E DOCUMENTI**

<b>FNTP - Tipo</b>	inventario
<b>FNTT - Denominazione</b>	Catalogo Generale della Galleria d'Arte Moderna
<b>FNTD - Data</b>	1936/1937
<b>FNTF - Foglio/Carta</b>	32
<b>FNTN - Nome archivio</b>	Firenze/ Galleria d'Arte Moderna
<b>FNTS - Posizione</b>	s.s.
<b>FNTI - Codice identificativo</b>	Cat. Gam

**FNT - FONTI E DOCUMENTI**

<b>FNTP - Tipo</b>	inventario
<b>FNTT - Denominazione</b>	Comune di Firenze
<b>FNTD - Data</b>	1912
<b>FNTF - Foglio/Carta</b>	370
<b>FNTN - Nome archivio</b>	Firenze/ Galleria d'Arte Moderna
<b>FNTS - Posizione</b>	s.s.
<b>FNTI - Codice identificativo</b>	Comune 1912

**FNT - FONTI E DOCUMENTI**

<b>FNTP - Tipo</b>	inventario
<b>FNTT - Denominazione</b>	Inventario degli Oggetti d'Arte esistenti nella R. Galleria dell'Accademia
<b>FNTD - Data</b>	1910/ 1932

<b>FNTF - Foglio/Carta</b>	857
<b>FNTN - Nome archivio</b>	Firenze/ Archivio Galleria dell'Accademia
<b>FNTS - Posizione</b>	s.s.
<b>FNTI - Codice identificativo</b>	OdA Real Gall Acc 1910/32
<b>BIB - BIBLIOGRAFIA</b>	
<b>BIBX - Genere</b>	bibliografia specifica
<b>BIBA - Autore</b>	Rosadi G.
<b>BIBD - Anno di edizione</b>	1916
<b>BIBH - Sigla per citazione</b>	00008486
<b>BIBN - V., pp., nn.</b>	p. 127
<b>BIB - BIBLIOGRAFIA</b>	
<b>BIBX - Genere</b>	bibliografia specifica
<b>BIBA - Autore</b>	Spalletti E./ Sisi C.
<b>BIBD - Anno di edizione</b>	1991
<b>BIBH - Sigla per citazione</b>	00002220
<b>BIBN - V., pp., nn.</b>	p. 120, n. 27
<b>BIB - BIBLIOGRAFIA</b>	
<b>BIBX - Genere</b>	bibliografia specifica
<b>BIBA - Autore</b>	Galleria arte
<b>BIBD - Anno di edizione</b>	2008
<b>BIBH - Sigla per citazione</b>	00014403
<b>BIBN - V., pp., nn.</b>	V. I, p. 755, n. 2797
<b>BIB - BIBLIOGRAFIA</b>	
<b>BIBX - Genere</b>	bibliografia specifica
<b>BIBA - Autore</b>	Mostra ritratto
<b>BIBD - Anno di edizione</b>	1911
<b>BIBH - Sigla per citazione</b>	00008248
<b>BIBN - V., pp., nn.</b>	n. 22
<b>BIB - BIBLIOGRAFIA</b>	
<b>BIBX - Genere</b>	bibliografia specifica
<b>BIBA - Autore</b>	Cultura neoclassica
<b>BIBD - Anno di edizione</b>	1972
<b>BIBH - Sigla per citazione</b>	00000282
<b>BIBN - V., pp., nn.</b>	p. 166, n. 11
<b>MST - MOSTRE</b>	
<b>MSTT - Titolo</b>	Mostra del ritratto italiano : dalla fine del sec. XVI all'anno 1861
<b>MSTL - Luogo</b>	Firenze
<b>MSTD - Data</b>	1911
<b>MST - MOSTRE</b>	
<b>MSTT - Titolo</b>	Cultura neoclassica e romantica nella Toscana granducale
<b>MSTL - Luogo</b>	Firenze
<b>MSTD - Data</b>	1972

**MST - MOSTRE**

<b>MSTT - Titolo</b>	Antonio Ciseri 1821-1891
<b>MSTL - Luogo</b>	Firenze
<b>MSTD - Data</b>	1991

**AD - ACCESSO AI DATI****ADS - SPECIFICHE DI ACCESSO AI DATI**

<b>ADSP - Profilo di accesso</b>	1
<b>ADSM - Motivazione</b>	scheda contenente dati liberamente accessibili

**CM - COMPILAZIONE****CMP - COMPILAZIONE**

<b>CMPD - Data</b>	2009
<b>CMPN - Nome</b>	Matucci B.
<b>FUR - Funzionario responsabile</b>	Giusti A.
<b>FUR - Funzionario responsabile</b>	Sframeli M.

**AGG - AGGIORNAMENTO - REVISIONE**

<b>AGGD - Data</b>	2015
<b>AGGN - Nome</b>	Rousseau B.
<b>AGGF - Funzionario responsabile</b>	Giusti A.
<b>AGGF - Funzionario responsabile</b>	Sframeli M.