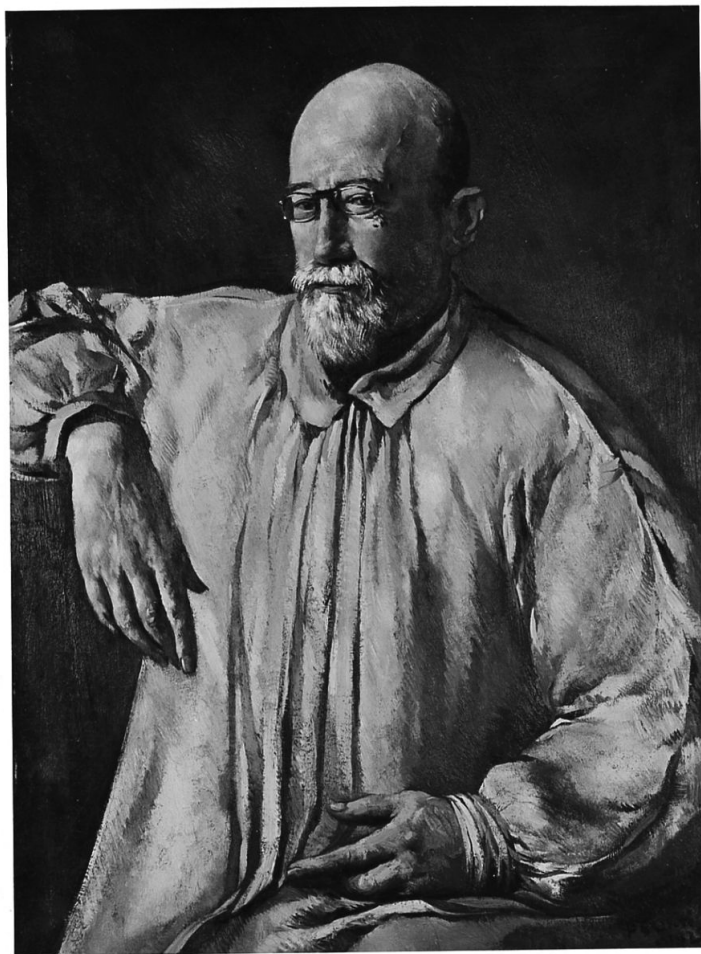


SCHEDA



CD - CODICI

TSK - Tipo Scheda	OA
LIR - Livello ricerca	P
NCT - CODICE UNIVOCO	
NCTR - Codice regione	09
NCTN - Numero catalogo generale	00648279
ESC - Ente schedatore	M443
ECP - Ente competente	M443

OG - OGGETTO

OGT - OGGETTO	
OGTD - Definizione	dipinto
SGT - SOGGETTO	
SGTI - Identificazione	ritratto di Domenico Trentacoste

LC - LOCALIZZAZIONE GEOGRAFICO-AMMINISTRATIVA

PVC - LOCALIZZAZIONE GEOGRAFICO-AMMINISTRATIVA ATTUALE

PVCS - Stato	ITALIA
PVCR - Regione	Toscana
PVCP - Provincia	FI

PVCC - Comune	Firenze
LDC - COLLOCAZIONE SPECIFICA	
LDCT - Tipologia	palazzo
LDCQ - Qualificazione	statale
LDCN - Denominazione attuale	Palazzo Pitti
LDCC - Complesso di appartenenza	Palazzo Pitti e Giardino di Boboli
LDCU - Indirizzo	piazza Pitti, 1
LDCM - Denominazione raccolta	Galleria d'Arte Moderna
LDCS - Specifiche	Magazzini Quercia pila 39
UB - UBICAZIONE E DATI PATRIMONIALI	
UBO - Ubicazione originaria	SC
INV - INVENTARIO DI MUSEO O SOPRINTENDENZA	
INVN - Numero	Cat. Generale 414
INVD - Data	1927 -
INV - INVENTARIO DI MUSEO O SOPRINTENDENZA	
INVN - Numero	Comune 320
INVD - Data	1912 -
INV - INVENTARIO DI MUSEO O SOPRINTENDENZA	
INVN - Numero	Accademia 614
INVD - Data	1910
DT - CRONOLOGIA	
DTZ - CRONOLOGIA GENERICA	
DTZG - Secolo	sec. XX
DTS - CRONOLOGIA SPECIFICA	
DTSI - Da	1925
DTSF - A	1925
DTM - Motivazione cronologia	data
AU - DEFINIZIONE CULTURALE	
AUT - AUTORE	
AUTM - Motivazione dell'attribuzione	firma
AUTN - Nome scelto	Conti Primo
AUTA - Dati anagrafici	1900/ 1988
AUTH - Sigla per citazione	00002499
MT - DATI TECNICI	
MTC - Materia e tecnica	tela/ pittura a olio
MIS - MISURE	
MISU - Unità	cm
MISA - Altezza	80
MISL - Larghezza	60

MISV - Varie	cornice intagliata, tinta di nero
CO - CONSERVAZIONE	
STC - STATO DI CONSERVAZIONE	
STCC - Stato di conservazione	buono
STCS - Indicazioni specifiche	cornice con molti fori di tarli
DA - DATI ANALITICI	
DES - DESCRIZIONE	
DESO - Indicazioni sull'oggetto	N.P.
DESI - Codifica Iconclass	48 C
DESS - Indicazioni sul soggetto	Ritratti: Domenico Trentacoste. Oggetti: occhiali
ISR - ISCRIZIONI	
ISRC - Classe di appartenenza	documentaria
ISRS - Tecnica di scrittura	a pennello
ISRT - Tipo di caratteri	lettere capitali
ISRP - Posizione	in basso a destra
ISRA - Autore	Conti Primo
ISRI - Trascrizione	P. CONTI/ 1925
ISR - ISCRIZIONI	
ISRC - Classe di appartenenza	documentaria
ISRS - Tecnica di scrittura	NR (recupero pregresso)
ISRT - Tipo di caratteri	corsivo
ISRP - Posizione	sul retro sul telaio
ISRA - Autore	Conti Primo
ISRI - Trascrizione	XVI ESPOSIZIONE INTERNAZIONALE D'ARTE - VENEZIA 1926/ PRIMO CONTI/ RITRATTO DI DOMENICO TRENTACOSTE/ 20.000 LIRE/ L'AUTORE
NSC - Notizie storico-critiche	Il dipinto, datato 1925, raffigura lo scultore Domenico Trentacoste in tarda età, con indosso la gabbanella da lavoro. Di origine palermitana, lo scultore aveva scelto Firenze come città d'elezione, dove fu insegnante all'Accademia di Belle Arti e membro della Commissione comunale di Belle Arti. Il dipinto fu esposto nel 1926 alla Biennale Internazionale di Venezia.
TU - CONDIZIONE GIURIDICA E VINCOLI	
ACQ - ACQUISIZIONE	
ACQT - Tipo acquisizione	acquisto
ACQN - Nome	Conti Primo
ACQD - Data acquisizione	1927
ACQL - Luogo acquisizione	FI/ Firenze
CDG - CONDIZIONE GIURIDICA	
CDGG - Indicazione	

generica	proprietà Ente pubblico territoriale
CDGS - Indicazione specifica	Comune di Firenze (di pertinenza della Galleria d'arte moderna di Palazzo Pitti)
DO - FONTI E DOCUMENTI DI RIFERIMENTO	
FTA - DOCUMENTAZIONE FOTOGRAFICA	
FTAX - Genere	documentazione allegata
FTAP - Tipo	fotografia b/n
FTAN - Codice identificativo	SBAS FI 160529
FNT - FONTI E DOCUMENTI	
FNTP - Tipo	inventario
FNTT - Denominazione	Catalogo Generale della Galleria d'Arte Moderna
FNTD - Data	1936/1937
FNTF - Foglio/Carta	414
FNTN - Nome archivio	Firenze/ Galleria d'Arte Moderna
FNTS - Posizione	s.s.
FNTI - Codice identificativo	Cat. Gam
FNT - FONTI E DOCUMENTI	
FNTP - Tipo	inventario
FNTT - Denominazione	Comune di Firenze
FNTD - Data	1912
FNTF - Foglio/Carta	320
FNTN - Nome archivio	Firenze/ Galleria d'Arte Moderna
FNTS - Posizione	s.s.
FNTI - Codice identificativo	Comune 1912
FNT - FONTI E DOCUMENTI	
FNTP - Tipo	inventario
FNTT - Denominazione	Inventario degli Oggetti d'Arte esistenti nella R. Galleria dell'Accademia
FNTD - Data	1910/ 1932
FNTF - Foglio/Carta	614
FNTN - Nome archivio	Firenze/ Archivio Galleria dell'Accademia
FNTS - Posizione	s.s.
FNTI - Codice identificativo	OdA Real Gall Acc 1910/32
BIB - BIBLIOGRAFIA	
BIBX - Genere	bibliografia specifica
BIBA - Autore	Galleria arte
BIBD - Anno di edizione	2008
BIBH - Sigla per citazione	00014403
BIBN - V., pp., nn.	V. I, p. 856, n. 3186
BIB - BIBLIOGRAFIA	
BIBX - Genere	bibliografia specifica
BIBA - Autore	Torriano P.
BIBD - Anno di edizione	1943

BIBH - Sigla per citazione	00017194
BIBN - V., pp., nn.	p. 148
BIB - BIBLIOGRAFIA	
BIBX - Genere	bibliografia specifica
BIBA - Autore	Sisi C.
BIBD - Anno di edizione	1995
BIBH - Sigla per citazione	00017170
BIBN - V., pp., nn.	p. 88
AD - ACCESSO AI DATI	
ADS - SPECIFICHE DI ACCESSO AI DATI	
ADSP - Profilo di accesso	1
ADSM - Motivazione	scheda contenente dati liberamente accessibili
CM - COMPILAZIONE	
CMP - COMPILAZIONE	
CMPD - Data	2009
CMPN - Nome	Matucci B.
FUR - Funzionario responsabile	Giusti A.
FUR - Funzionario responsabile	Sframeli M.
RVM - TRASCRIZIONE PER INFORMATIZZAZIONE	
RVMD - Data	2006
RVMN - Nome	ARTPAST
AGG - AGGIORNAMENTO - REVISIONE	
AGGD - Data	2015
AGGN - Nome	Rousseau B.
AGGF - Funzionario responsabile	Sframeli M.