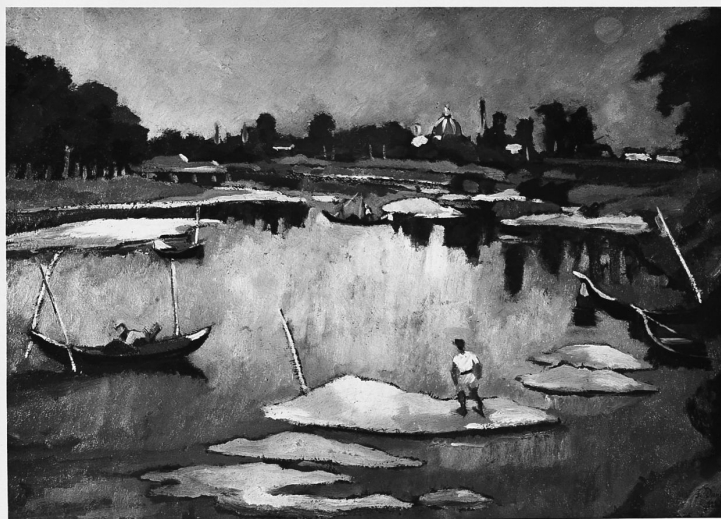


SCHEDA



CD - CODICI

TSK - Tipo Scheda	OA
LIR - Livello ricerca	P
NCT - CODICE UNIVOCO	
NCTR - Codice regione	09
NCTN - Numero catalogo generale	00648388
ESC - Ente schedatore	M443
ECP - Ente competente	M443

OG - OGGETTO

OGT - OGGETTO	
OGTD - Definizione	dipinto
SGT - SOGGETTO	
SGTI - Identificazione	veduta del fiume Arno
SGTT - Titolo	Magra sull'Arno

LC - LOCALIZZAZIONE GEOGRAFICO-AMMINISTRATIVA

PVC - LOCALIZZAZIONE GEOGRAFICO-AMMINISTRATIVA ATTUALE

PVCS - Stato	ITALIA
PVCR - Regione	Toscana
PVCP - Provincia	FI
PVCC - Comune	Firenze

LDC - COLLOCAZIONE SPECIFICA

LDCT - Tipologia	palazzo
LDCQ - Qualificazione	statale
LDCN - Denominazione attuale	Palazzo Pitti
LDCC - Complesso di appartenenza	Palazzo Pitti e Giardino di Boboli
LDCU - Indirizzo	piazza Pitti, 1
LDCM - Denominazione	

raccolta	Galleria d'Arte Moderna
LDCS - Specifiche	Magazzini Quercia pila 16
UB - UBICAZIONE E DATI PATRIMONIALI	
UBO - Ubicazione originaria	SC
INV - INVENTARIO DI MUSEO O SOPRINTENDENZA	
INVN - Numero	Cat. Generale 406
INVD - Data	1936 -
INV - INVENTARIO DI MUSEO O SOPRINTENDENZA	
INVN - Numero	Comune 310
INVD - Data	1912 -
INV - INVENTARIO DI MUSEO O SOPRINTENDENZA	
INVN - Numero	Accademia 573
INVD - Data	1910
DT - CRONOLOGIA	
DTZ - CRONOLOGIA GENERICA	
DTZG - Secolo	sec. XX
DTS - CRONOLOGIA SPECIFICA	
DTSI - Da	1922
DTSF - A	1922
DTM - Motivazione cronologia	data
AU - DEFINIZIONE CULTURALE	
AUT - AUTORE	
AUTM - Motivazione dell'attribuzione	documentazione
AUTN - Nome scelto	Dani Franco
AUTA - Dati anagrafici	1895/ 1981
AUTH - Sigla per citazione	00004918
MT - DATI TECNICI	
MTC - Materia e tecnica	cartone/ pittura a olio
MIS - MISURE	
MISU - Unità	cm
MISA - Altezza	50
MISL - Larghezza	70
CO - CONSERVAZIONE	
STC - STATO DI CONSERVAZIONE	
STCC - Stato di conservazione	buono
DA - DATI ANALITICI	
DES - DESCRIZIONE	
DESO - Indicazioni sull'oggetto	N.P.
DESI - Codifica Iconclass	25 H 21 3
DESS - Indicazioni sul	Fiumi: Arno. Paesaggi: massi. Figure: pescatori. Mezzi di trasporto:

soggetto	imbarcazioni.
ISR - ISCRIZIONI	
ISRC - Classe di appartenenza	documentaria
ISRS - Tecnica di scrittura	NR (recupero pregresso)
ISRP - Posizione	in basso a destra
ISRI - Trascrizione	F. DANI/ 922
ISR - ISCRIZIONI	
ISRC - Classe di appartenenza	documentaria
ISRS - Tecnica di scrittura	NR (recupero pregresso)
ISRP - Posizione	sul retro, in alto a sinistra etichetta
ISRI - Trascrizione	PADIGLIONE ITALIANO ALL'ESPOSIZIONE/ INTERNAZIONALE DI NEW YORK 1939/ NOME E COGNOME DELL'ARTISTA FRANCO DANI/ TITOLO DELL'OPERA MAGRA SULL'ARNO/ PROPRIETÀ R. GALLERIA D'ARTE MODERNA DI FIRENZE
ISR - ISCRIZIONI	
ISRC - Classe di appartenenza	documentaria
ISRS - Tecnica di scrittura	NR (recupero pregresso)
ISRP - Posizione	sul retro, sulla destra, etichetta
ISRI - Trascrizione	INVIATO
NSC - Notizie storico-critiche	Firmato e datato 1922, il paesaggio raffigura una veduta dell'Arno. Fu acquistato alla II Biennale Romana nel 1924, su proposta dei due commissari Ugo Ojetti e Antonio Maraini. Nel 1939 fu esposto nel Padiglione Italiano all'Esposizione Internazionale di New York.
TU - CONDIZIONE GIURIDICA E VINCOLI	
ACQ - ACQUISIZIONE	
ACQT - Tipo acquisizione	acquisto
ACQN - Nome	II Biennale Romana d'arte
ACQD - Data acquisizione	1923
ACQL - Luogo acquisizione	FI/ Firenze
CDG - CONDIZIONE GIURIDICA	
CDGG - Indicazione generica	proprietà Ente pubblico territoriale
CDGS - Indicazione specifica	Comune di Firenze (di pertinenza della Galleria d'arte moderna di Palazzo Pitti)
DO - FONTI E DOCUMENTI DI RIFERIMENTO	
FTA - DOCUMENTAZIONE FOTOGRAFICA	
FTAX - Genere	documentazione allegata
FTAP - Tipo	fotografia b/n
FTAN - Codice identificativo	SBAS FI 26049
FNT - FONTI E DOCUMENTI	
FNTP - Tipo	inventario
FNTT - Denominazione	Catalogo Generale della Galleria d'Arte Moderna

FNTD - Data	1936/1937
FNTF - Foglio/Carta	406
FNTN - Nome archivio	Firenze/ Galleria d'Arte Moderna
FNTS - Posizione	s.s.
FNTI - Codice identificativo	Cat. Gam
FNT - FONTI E DOCUMENTI	
FNTP - Tipo	inventario
FNTT - Denominazione	Comune di Firenze
FNTD - Data	1912
FNTF - Foglio/Carta	310
FNTN - Nome archivio	Firenze/ Galleria d'Arte Moderna
FNTS - Posizione	s.s.
FNTI - Codice identificativo	Comune 1912
FNT - FONTI E DOCUMENTI	
FNTP - Tipo	inventario
FNTT - Denominazione	Inventario degli Oggetti d'Arte esistenti nella R. Galleria dell'Accademia
FNTD - Data	1910/ 1932
FNTF - Foglio/Carta	573
FNTN - Nome archivio	Firenze/ Archivio Galleria dell'Accademia
FNTS - Posizione	s.s.
FNTI - Codice identificativo	OdA Real Gall Acc 1910/32
BIB - BIBLIOGRAFIA	
BIBX - Genere	bibliografia di confronto
BIBA - Autore	Toscana Novecento
BIBD - Anno di edizione	2001
BIBH - Sigla per citazione	00013356
BIBN - V., pp., nn.	pp. 40-42
BIB - BIBLIOGRAFIA	
BIBX - Genere	bibliografia specifica
BIBA - Autore	Galleria arte
BIBD - Anno di edizione	2008
BIBH - Sigla per citazione	00014403
BIBN - V., pp., nn.	V. I, p. 906, n. 3363
BIB - BIBLIOGRAFIA	
BIBX - Genere	bibliografia specifica
BIBA - Autore	Ottocento Novecento
BIBD - Anno di edizione	2003
BIBH - Sigla per citazione	00014127
BIBN - V., pp., nn.	p. 34
AD - ACCESSO AI DATI	
ADS - SPECIFICHE DI ACCESSO AI DATI	
ADSP - Profilo di accesso	1

ADSM - Motivazione	scheda contenente dati liberamente accessibili
CM - COMPILAZIONE	
CMP - COMPILAZIONE	
CMPD - Data	2009
CMPN - Nome	Matucci B.
FUR - Funzionario responsabile	Giusti A.
FUR - Funzionario responsabile	Sframeli M.
AGG - AGGIORNAMENTO - REVISIONE	
AGGD - Data	2015
AGGN - Nome	Rousseau B.
AGGF - Funzionario responsabile	Giusti A.
AGGF - Funzionario responsabile	Sframeli M.