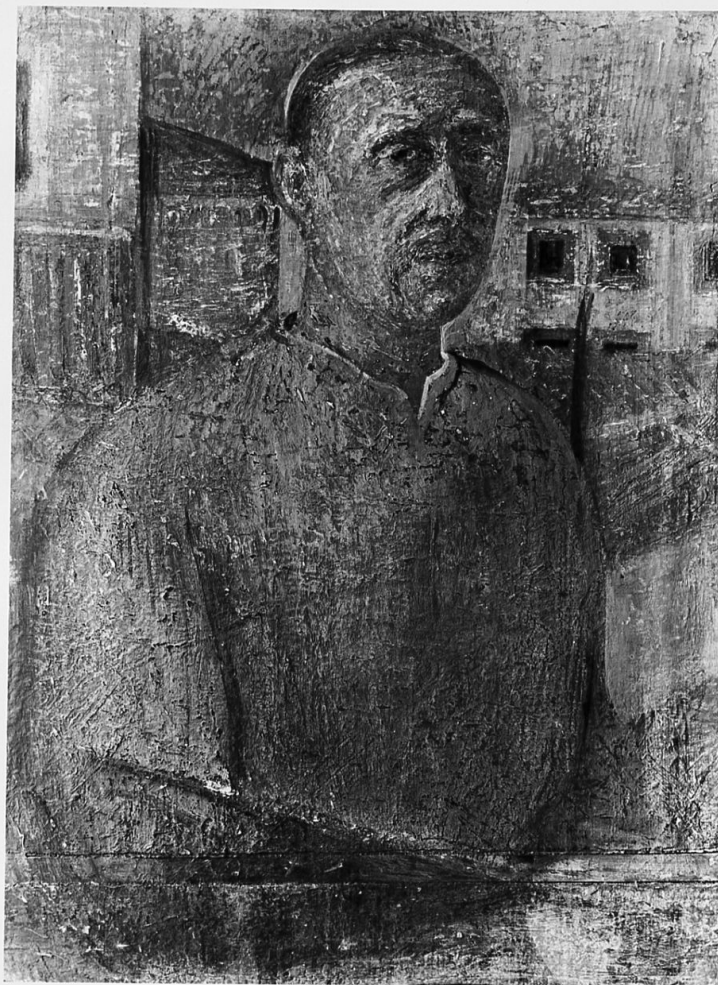


SCHEDA



CD - CODICI

TSK - Tipo Scheda	OA
LIR - Livello ricerca	P
NCT - CODICE UNIVOCO	
NCTR - Codice regione	09
NCTN - Numero catalogo generale	00648445
ESC - Ente schedatore	M443
ECP - Ente competente	M443

OG - OGGETTO

OGT - OGGETTO	
OGTD - Definizione	dipinto
SGT - SOGGETTO	
SGTI - Identificazione	ritratto di Anton Paolo De Witt
SGTT - Titolo	Autoritratto con sfondo di case a Lucca

LC - LOCALIZZAZIONE GEOGRAFICO-AMMINISTRATIVA

PVC - LOCALIZZAZIONE GEOGRAFICO-AMMINISTRATIVA ATTUALE	
PVCS - Stato	ITALIA
PVCR - Regione	Toscana

PVCP - Provincia	FI
PVCC - Comune	Firenze
LDC - COLLOCAZIONE SPECIFICA	
LDCT - Tipologia	palazzo
LDCQ - Qualificazione	statale
LDCN - Denominazione attuale	Palazzo Pitti
LDCC - Complesso di appartenenza	Palazzo Pitti e Giardino di Boboli
LDCU - Indirizzo	piazza Pitti, 1
LDCM - Denominazione raccolta	Galleria d'Arte Moderna
LDCS - Specifiche	SALA 27
UB - UBICAZIONE E DATI PATRIMONIALI	
UBO - Ubicazione originaria	SC
INV - INVENTARIO DI MUSEO O SOPRINTENDENZA	
INVN - Numero	Giornale GAM 4120
INVD - Data	1927 -
DT - CRONOLOGIA	
DTZ - CRONOLOGIA GENERICA	
DTZG - Secolo	sec. XX
DTS - CRONOLOGIA SPECIFICA	
DTSI - Da	1916
DTSF - A	1916
DTM - Motivazione cronologia	bibliografia
AU - DEFINIZIONE CULTURALE	
AUT - AUTORE	
AUTM - Motivazione dell'attribuzione	documentazione
AUTN - Nome scelto	De Witt Antonio Paolo
AUTA - Dati anagrafici	1876/ 1967
AUTH - Sigla per citazione	00003208
MT - DATI TECNICI	
MTC - Materia e tecnica	tavola/ pittura a olio
MIS - MISURE	
MISU - Unità	cm
MISA - Altezza	70.5
MISL - Larghezza	44
MISV - Varie	cornice tinta di grigio; 79 x 63 x 7
CO - CONSERVAZIONE	
STC - STATO DI CONSERVAZIONE	
STCC - Stato di conservazione	buono
RS - RESTAURI	

RST - RESTAURI	
RSTD - Data	2014
RSTE - Ente responsabile	SSPSAEPM FI, UR n. 12.160
RSTN - Nome operatore	Vervat M.
DA - DATI ANALITICI	
DES - DESCRIZIONE	
DESO - Indicazioni sull'oggetto	N.P.
DESI - Codifica Iconclass	48 C 51 3
DESS - Indicazioni sul soggetto	Ritratti: Anton Paolo de Witt. Vedute: Lucca; case.
ISR - ISCRIZIONI	
ISRC - Classe di appartenenza	documentaria
ISRS - Tecnica di scrittura	NR (recupero pregresso)
ISRP - Posizione	sul retro, sulla tavola, in alto a destra, etichetta
ISRI - Trascrizione	MOSTRA DI PALAZZO STROZZI 1975/ AUTORITRATTO CON SFONDO DI / CASE A LUCCA, 1916/ CAT. 6
ISR - ISCRIZIONI	
ISRC - Classe di appartenenza	documentaria
ISRS - Tecnica di scrittura	NR (recupero pregresso)
ISRP - Posizione	sul retro, etichetta
ISRI - Trascrizione	ARTIFICIO MOSTRE SRL. (COPIA)/ AUTORITRATTO/ CAT. 07
ISR - ISCRIZIONI	
ISRC - Classe di appartenenza	documentaria
ISRS - Tecnica di scrittura	NR (recupero pregresso)
ISRP - Posizione	sul retro, etichetta
ISRI - Trascrizione	sulla cornice, etichetta: DAL TIRRENO ALLE APUANE/ CAT. 60 COLL. 42 (COPIA)
NSC - Notizie storico-critiche	Il dipinto mostra una riflessione sullo studio degli antichi maestri e sulle componenti plastiche della tradizione toscana, che già si erano manifestate in 'Piazza a Lucca', eseguito nello stesso 1916. Esistono degli altri autoritratti precedenti a questo, realizzati però con la tecnica incisoria.
TU - CONDIZIONE GIURIDICA E VINCOLI	
ACQ - ACQUISIZIONE	
ACQT - Tipo acquisizione	legato
ACQN - Nome	De Witt
ACQD - Data acquisizione	1981
ACQL - Luogo acquisizione	FI/ Firenze
CDG - CONDIZIONE GIURIDICA	
CDGG - Indicazione generica	proprietà Stato
CDGS - Indicazione	

DO - FONTI E DOCUMENTI DI RIFERIMENTO**FTA - DOCUMENTAZIONE FOTOGRAFICA**

FTAX - Genere documentazione allegata

FTAP - Tipo fotografia b/n

FTAN - Codice identificativo SBAS FI 402788

FNT - FONTI E DOCUMENTI

FNTP - Tipo registro inventariale

FNTT - Denominazione Giornale della Galleria d'Arte Moderna

FNTD - Data 1932 -

FNTE - Foglio/Carta 4120

FNTN - Nome archivio Firenze/ Galleria d'Arte Moderna

FNTS - Posizione s.s.

FNTI - Codice identificativo Giornale GAM

BIB - BIBLIOGRAFIA

BIBX - Genere bibliografia specifica

BIBA - Autore Antonio Antony

BIBD - Anno di edizione 1975

BIBH - Sigla per citazione 00002112

BIBN - V., pp., nn. n. 6

BIB - BIBLIOGRAFIA

BIBX - Genere bibliografia specifica

BIBA - Autore Antonio Antony

BIBD - Anno di edizione 1998

BIBH - Sigla per citazione 00013446

BIBN - V., pp., nn. p. 87, n. 7

BIB - BIBLIOGRAFIA

BIBX - Genere bibliografia specifica

BIBA - Autore Galleria arte

BIBD - Anno di edizione 2008

BIBH - Sigla per citazione 00014403

BIBN - V., pp., nn. V. I, p. 939, n. 3479

BIB - BIBLIOGRAFIA

BIBX - Genere bibliografia specifica

BIBA - Autore Tirreno Apuane

BIBD - Anno di edizione 1990

BIBH - Sigla per citazione 00001450

BIBN - V., pp., nn. n. 60

BIB - BIBLIOGRAFIA

BIBX - Genere bibliografia specifica

BIBA - Autore Umberto Prencipe

BIBD - Anno di edizione 2014

BIBH - Sigla per citazione	00001684
BIBN - V., pp., nn.	p. 178, n. 111
BIB - BIBLIOGRAFIA	
BIBX - Genere	bibliografia specifica
BIBA - Autore	Cagianelli F.
BIBD - Anno di edizione	1997
BIBH - Sigla per citazione	00013445
BIBN - V., pp., nn.	p. 20
BIBI - V., tavv., figg.	fig. 2
BIB - BIBLIOGRAFIA	
BIBX - Genere	bibliografia specifica
BIBA - Autore	Postmacchiaioli
BIBD - Anno di edizione	1994
BIBH - Sigla per citazione	00004714
BIBN - V., pp., nn.	p. 150
MST - MOSTRE	
MSTT - Titolo	Antony De Witt
MSTL - Luogo	Firenze
MSTD - Data	1975
MST - MOSTRE	
MSTT - Titolo	Fra il Tirreno e le Apuane. Arte e cultura tra Otto e Novecento
MSTL - Luogo	Lucca/ Firenze
MSTD - Data	1990
MST - MOSTRE	
MSTT - Titolo	Antonio Antony de Witt 1876 - 1967
MSTL - Luogo	Firenze
MSTD - Data	1998
MST - MOSTRE	
MSTT - Titolo	Umberto Prencipe e la Toscana. Tra modernità e tradizione
MSTL - Luogo	Lucca
MSTD - Data	2014
AD - ACCESSO AI DATI	
ADS - SPECIFICHE DI ACCESSO AI DATI	
ADSP - Profilo di accesso	1
ADSM - Motivazione	scheda contenente dati liberamente accessibili
CM - COMPILAZIONE	
CMP - COMPILAZIONE	
CMPD - Data	2009
CMPN - Nome	Matucci B.
FUR - Funzionario responsabile	Giusti A.
FUR - Funzionario responsabile	Sframeli M.

AGG - AGGIORNAMENTO - REVISIONE

AGGD - Data	2015
AGGN - Nome	Rousseau B.
AGGF - Funzionario responsabile	Sframeli M.