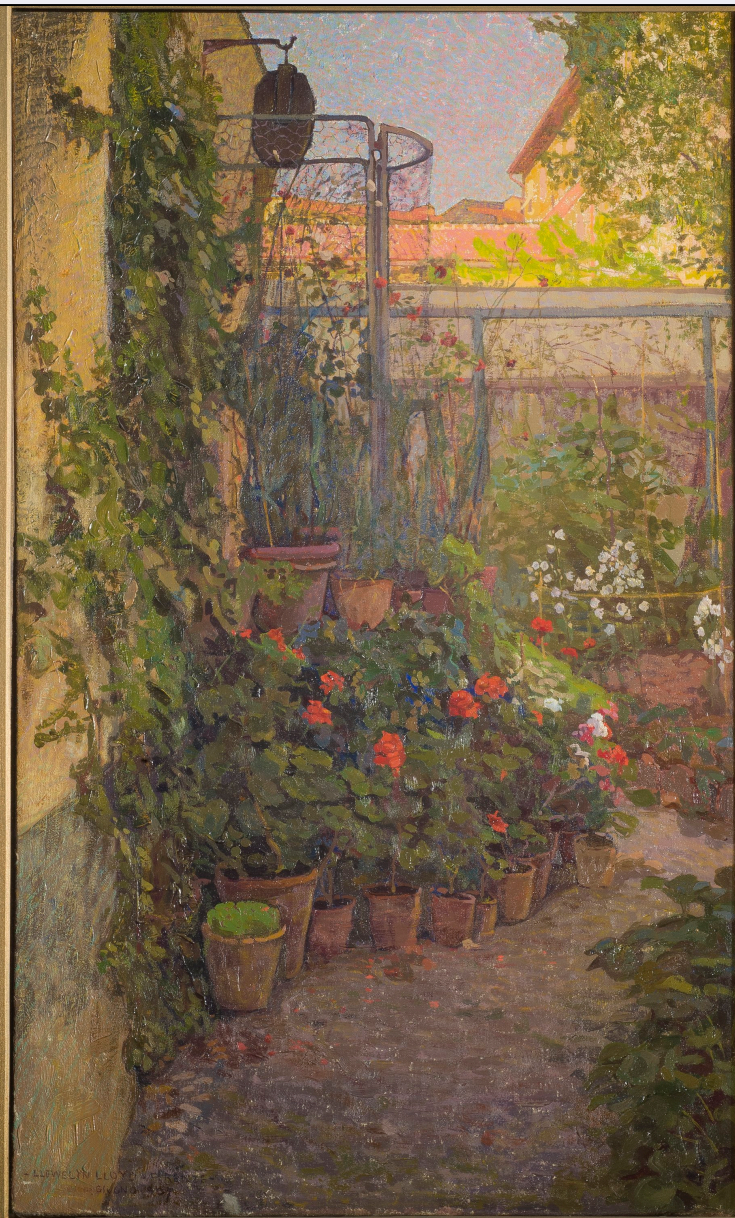


# SCHEDA



## CD - CODICI

TSK - Tipo Scheda OA

LIR - Livello ricerca P

### NCT - CODICE UNIVOCO

NCTR - Codice regione 09

NCTN - Numero catalogo generale 00648990

ESC - Ente schedatore M443

ECP - Ente competente M443

## OG - OGGETTO

### OGT - OGGETTO

OGTD - Definizione dipinto

### SGT - SOGGETTO

SGTI - Identificazione giardino

SGTT - Titolo Trittico del giardino in fiore (Il viale, La casa, Il pozzo)

**LC - LOCALIZZAZIONE GEOGRAFICO-AMMINISTRATIVA****PVC - LOCALIZZAZIONE GEOGRAFICO-AMMINISTRATIVA ATTUALE**

PVCS - Stato	ITALIA
PVCR - Regione	Toscana
PVCP - Provincia	FI
PVCC - Comune	Firenze

**LDC - COLLOCAZIONE SPECIFICA**

LDCT - Tipologia	palazzo
LDCQ - Qualificazione	statale
LDCN - Denominazione attuale	Palazzo Pitti
LDCC - Complesso di appartenenza	Palazzo Pitti e Giardino di Boboli
LDCU - Indirizzo	piazza Pitti, 1
LDCM - Denominazione raccolta	Galleria d'Arte Moderna
LDCS - Specifiche	SALA 24

**UB - UBICAZIONE E DATI PATRIMONIALI**

UBO - Ubicazione originaria	SC
-----------------------------	----

**INV - INVENTARIO DI MUSEO O SOPRINTENDENZA**

INVN - Numero	Gen. 450/ 1/ 2/ 3
INVD - Data	1936/ 1937

**INV - INVENTARIO DI MUSEO O SOPRINTENDENZA**

INVN - Numero	Com. 109
INVD - Data	1912 -

**DT - CRONOLOGIA****DTZ - CRONOLOGIA GENERICA**

DTZG - Secolo	sec. XX
---------------	---------

**DTS - CRONOLOGIA SPECIFICA**

DTSI - Da	1907
DTSF - A	1907
DTM - Motivazione cronologia	data

**AU - DEFINIZIONE CULTURALE****AUT - AUTORE**

AUTM - Motivazione dell'attribuzione	firma
AUTN - Nome scelto	Lloyd Llewelyn
AUTA - Dati anagrafici	1879/1949
AUTH - Sigla per citazione	00004133

**MT - DATI TECNICI**

MTC - Materia e tecnica	tela/ pittura a olio
-------------------------	----------------------

**MIS - MISURE**

MISU - Unità	cm
--------------	----

MISA - Altezza	77
MISL - Larghezza	44
MISV - Varie	cornice intagliata, dorata: 93 x 60 x 3,5; il dipinto 'Il pozzo' misura 75x52

## CO - CONSERVAZIONE

### STC - STATO DI CONSERVAZIONE

STCC - Stato di conservazione	buono
STCS - Indicazioni specifiche	con vetro di protezione; con cartone di protezione

## DA - DATI ANALITICI

### DES - DESCRIZIONE

DESO - Indicazioni sull'oggetto	trittico
DESI - Codifica Iconclass	41 A 6
DESS - Indicazioni sul soggetto	Vedute: giardino. Costruzioni: casa; pozzo. Fiori: calle; rose; gerani. Oggetti: vasi; lampada.

### ISR - ISCRIZIONI

ISRC - Classe di appartenenza	documentaria
ISRS - Tecnica di scrittura	NR (recupero pregresso)
ISRP - Posizione	in basso a sinistra
ISRI - Trascrizione	LL. LLOYD - FIRENZE-/ MAGGIO-907

### ISR - ISCRIZIONI

ISRC - Classe di appartenenza	documentaria
ISRS - Tecnica di scrittura	NR (recupero pregresso)
ISRP - Posizione	in basso a sinistra
ISRI - Trascrizione	- LLEWELYN LLOYD-/ FIRENZE-GIUGNO/ 907

**NSC - Notizie storico-critiche**

Il trittico 'Il Giardino in fiore' è composto da tre dipinti che hanno per soggetto 'Il viale', 'La casa' e 'Il pozzo'. In quest'opera LLOYD abbandona il cromatismo violento del periodo divisionista, per tornare ad una tecnica più vicina alla prima maniera e più poetica; vi è stata notata anche un'influenza degli artisti nordici allora di moda, evidente nella curiosa architettura neogotica del pannello centrale e nella descrizione minuziosa dei fiori in primo piano. Fu acquistato per la costituenda Galleria d'Arte moderna nel 1908, dopo che era stato esposto alla LXI Esposizione della Società Belle Arti a Firenze, dove ottenne gran successo di critica e di pubblico ed un premio della Camera di Commercio ed Arti.

## TU - CONDIZIONE GIURIDICA E VINCOLI

### ACQ - ACQUISIZIONE

ACQT - Tipo acquisizione	acquisto
ACQN - Nome	Società di Belle Arti
ACQD - Data acquisizione	1908
ACQL - Luogo acquisizione	FI/ Firenze

### CDG - CONDIZIONE GIURIDICA

<b>CDGG - Indicazione generica</b>	proprietà Ente pubblico territoriale
<b>CDGS - Indicazione specifica</b>	Comune di Firenze (di pertinenza della Galleria d'arte moderna di Palazzo Pitti)
<b>DO - FONTI E DOCUMENTI DI RIFERIMENTO</b>	
<b>FTA - DOCUMENTAZIONE FOTOGRAFICA</b>	
<b>FTAX - Genere</b>	documentazione allegata
<b>FTAP - Tipo</b>	fotografia digitale (file)
<b>FTAN - Codice identificativo</b>	SBAS FI 635826
<b>FTA - DOCUMENTAZIONE FOTOGRAFICA</b>	
<b>FTAX - Genere</b>	documentazione allegata
<b>FTAP - Tipo</b>	fotografia digitale (file)
<b>FTAN - Codice identificativo</b>	SBAS FI 635827
<b>FTA - DOCUMENTAZIONE FOTOGRAFICA</b>	
<b>FTAX - Genere</b>	documentazione allegata
<b>FTAP - Tipo</b>	fotografia digitale (file)
<b>FTAN - Codice identificativo</b>	SBAS FI 635828
<b>FTA - DOCUMENTAZIONE FOTOGRAFICA</b>	
<b>FTAX - Genere</b>	documentazione allegata
<b>FTAP - Tipo</b>	fotografia b/n
<b>FTAN - Codice identificativo</b>	SBAS FI 145430
<b>FTA - DOCUMENTAZIONE FOTOGRAFICA</b>	
<b>FTAX - Genere</b>	documentazione allegata
<b>FTAP - Tipo</b>	fotografia b/n
<b>FTAN - Codice identificativo</b>	SBAS FI 145431
<b>FTA - DOCUMENTAZIONE FOTOGRAFICA</b>	
<b>FTAX - Genere</b>	documentazione allegata
<b>FTAP - Tipo</b>	fotografia b/n
<b>FTAN - Codice identificativo</b>	SBAS FI 404467
<b>FNT - FONTI E DOCUMENTI</b>	
<b>FNTP - Tipo</b>	inventario
<b>FNTT - Denominazione</b>	Catalogo Generale della Galleria d'Arte Moderna
<b>FNTD - Data</b>	1936/1937
<b>FNTF - Foglio/Carta</b>	450/ 1/ 2/ 3
<b>FNTN - Nome archivio</b>	Firenze/ Galleria d'Arte Moderna
<b>FNTS - Posizione</b>	s.s.
<b>FNTI - Codice identificativo</b>	Cat. Gam
<b>FNT - FONTI E DOCUMENTI</b>	
<b>FNTP - Tipo</b>	inventario
<b>FNTT - Denominazione</b>	Comune di Firenze
<b>FNTD - Data</b>	1912
<b>FNTF - Foglio/Carta</b>	109
<b>FNTN - Nome archivio</b>	Firenze/ Galleria d'Arte Moderna

<b>FNTS - Posizione</b>	s.s.
<b>FNTI - Codice identificativo</b>	Comune 1912
<b>BIB - BIBLIOGRAFIA</b>	
<b>BIBX - Genere</b>	bibliografia specifica
<b>BIBA - Autore</b>	Donzelli F.
<b>BIBD - Anno di edizione</b>	1995
<b>BIBH - Sigla per citazione</b>	00012498
<b>BIBN - V., pp., nn.</b>	pp. 30, 357
<b>BIB - BIBLIOGRAFIA</b>	
<b>BIBX - Genere</b>	bibliografia di confronto
<b>BIBA - Autore</b>	Mannini L.
<b>BIBD - Anno di edizione</b>	2001
<b>BIBH - Sigla per citazione</b>	00012499
<b>BIBN - V., pp., nn.</b>	pp. 60-89
<b>BIB - BIBLIOGRAFIA</b>	
<b>BIBX - Genere</b>	bibliografia specifica
<b>BIBA - Autore</b>	Galleria arte
<b>BIBD - Anno di edizione</b>	2008
<b>BIBH - Sigla per citazione</b>	00014403
<b>BIBN - V., pp., nn.</b>	V. II, p. 1278, n. 4681
<b>BIB - BIBLIOGRAFIA</b>	
<b>BIBX - Genere</b>	bibliografia specifica
<b>BIBA - Autore</b>	Postmacchiaioli
<b>BIBD - Anno di edizione</b>	1994
<b>BIBH - Sigla per citazione</b>	00004714
<b>BIBN - V., pp., nn.</b>	p. 131
<b>MST - MOSTRE</b>	
<b>MSTT - Titolo</b>	I Postmacchiaioli
<b>MSTL - Luogo</b>	Livorno
<b>MSTD - Data</b>	1994
<b>AD - ACCESSO AI DATI</b>	
<b>ADS - SPECIFICHE DI ACCESSO AI DATI</b>	
<b>ADSP - Profilo di accesso</b>	1
<b>ADSM - Motivazione</b>	scheda contenente dati liberamente accessibili
<b>CM - COMPILAZIONE</b>	
<b>CMP - COMPILAZIONE</b>	
<b>CMPD - Data</b>	2009
<b>CMPN - Nome</b>	Matucci B.
<b>FUR - Funzionario responsabile</b>	Giusti A.
<b>FUR - Funzionario responsabile</b>	Sframeli M.
<b>AGG - AGGIORNAMENTO - REVISIONE</b>	

<b>AGGD - Data</b>	2015
<b>AGGN - Nome</b>	Rousseau B.
<b>AGGF - Funzionario responsabile</b>	Sframeli M.