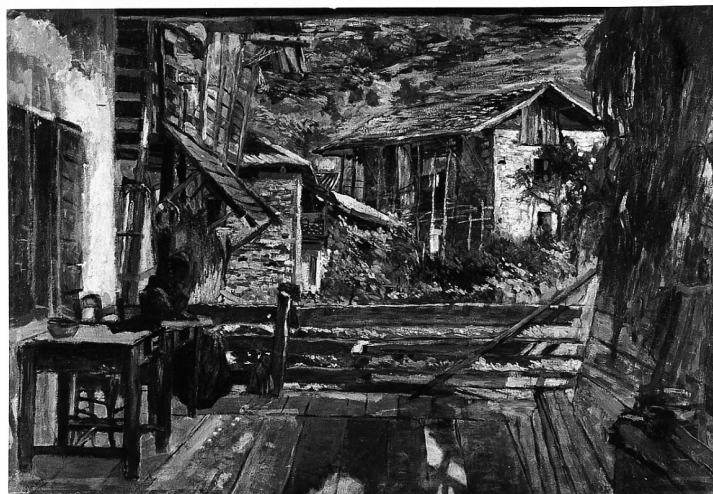


SCHEDA



CD - CODICI

TSK - Tipo Scheda	OA
LIR - Livello ricerca	P
NCT - CODICE UNIVOCO	
NCTR - Codice regione	09
NCTN - Numero catalogo generale	00648980
ESC - Ente schedatore	M443
ECP - Ente competente	M443

OG - OGGETTO

OGT - OGGETTO	
OGTD - Definizione	dipinto
SGT - SOGGETTO	
SGTI - Identificazione	paesaggio rurale
SGTT - Titolo	Interno di baita a Roncegno (Sulla terrazza del casolare)

LC - LOCALIZZAZIONE GEOGRAFICO-AMMINISTRATIVA

PVC - LOCALIZZAZIONE GEOGRAFICO-AMMINISTRATIVA ATTUALE

PVCS - Stato	ITALIA
PVCR - Regione	Toscana
PVCP - Provincia	FI
PVCC - Comune	Firenze

LDC - COLLOCAZIONE SPECIFICA

LDCT - Tipologia	palazzo
LDCQ - Qualificazione	statale
LDCN - Denominazione attuale	Palazzo Pitti
LDCC - Complesso di appartenenza	Palazzo Pitti e Giardino di Boboli
LDCU - Indirizzo	piazza Pitti, 1
LDCM - Denominazione	

raccolta	Galleria d'Arte Moderna
LDCS - Specifiche	sala 24
UB - UBICAZIONE E DATI PATRIMONIALI	
UBO - Ubicazione originaria	SC
INV - INVENTARIO DI MUSEO O SOPRINTENDENZA	
INVN - Numero	Gen. 361
INVD - Data	1936/ 1937
INV - INVENTARIO DI MUSEO O SOPRINTENDENZA	
INVN - Numero	Com. 243
INVD - Data	1912 -
DT - CRONOLOGIA	
DTZ - CRONOLOGIA GENERICA	
DTZG - Secolo	sec. XX
DTS - CRONOLOGIA SPECIFICA	
DTSI - Da	1916
DTSV - Validità	ante
DTSF - A	1916
DTSL - Validità	ante
DTM - Motivazione cronologia	contesto
AU - DEFINIZIONE CULTURALE	
AUT - AUTORE	
AUTM - Motivazione dell'attribuzione	firma
AUTN - Nome scelto	Levi Luigi
AUTA - Dati anagrafici	1859/ 1938
AUTH - Sigla per citazione	00008960
MT - DATI TECNICI	
MTC - Materia e tecnica	cartone/ pittura a olio
MIS - MISURE	
MISU - Unità	cm
MISA - Altezza	70
MISL - Larghezza	53
CO - CONSERVAZIONE	
STC - STATO DI CONSERVAZIONE	
STCC - Stato di conservazione	buono
DA - DATI ANALITICI	
DES - DESCRIZIONE	
DESO - Indicazioni sull'oggetto	N.P.
DESI - Codifica Iconclass	25 H 11
DESS - Indicazioni sul soggetto	Paesaggi: paese di montagna. Costruzioni: baita. Figure femminili. Oggetti: tavola.

ISR - ISCRIZIONI

ISRC - Classe di appartenenza	documentaria
ISRS - Tecnica di scrittura	NR (recupero pregresso)
ISRP - Posizione	in basso a sinistra
ISRI - Trascrizione	ULVI LIEGI

ISR - ISCRIZIONI

ISRC - Classe di appartenenza	documentaria
ISRS - Tecnica di scrittura	NR (recupero pregresso)
ISRP - Posizione	sul retro, sul cartone, in alto a sinistra
ISRI - Trascrizione	ULVI LIEGI/ NELLA BAITA/ (TIROLO)

ISR - ISCRIZIONI

ISRC - Classe di appartenenza	documentaria
ISRS - Tecnica di scrittura	NR (recupero pregresso)
ISRP - Posizione	sul retro, a destra
ISRI - Trascrizione	SULLA TERRAZZA DEL CASOLARE/ RONCEGNO (TIROLO)

ISR - ISCRIZIONI

ISRC - Classe di appartenenza	documentaria
ISRS - Tecnica di scrittura	NR (recupero pregresso)
ISRP - Posizione	sul retro, a destra, cartellino
ISRI - Trascrizione	264

ISR - ISCRIZIONI

ISRC - Classe di appartenenza	documentaria
ISRS - Tecnica di scrittura	NR (recupero pregresso)
ISRP - Posizione	sul retro, in basso a sinistra, etichetta
ISRI - Trascrizione	MUNICIPIO DI FIRENZE/ GALLERIA DARTE MODERNA/ ACQUISTI E DONI/ CONSEGNA 1920/ 243

STM - STEMMI, EMBLEMI, MARCHI

STMC - Classe di appartenenza	timbro
STMQ - Qualificazione	amministrativo
STMP - Posizione	al centro
STMD - Descrizione	VII

NSC - Notizie storico-critiche

L'olio fa parte di una serie di paesaggi realizzati dall'artista durante il suo soggiorno di un anno in Valsugana nel 1906, a causa della separazione dalla moglie; dipinti caratterizzati da una cromia accesiissima. A Roncegno egli ebbe inoltre modo di incontrare Ardengo Soffici che vi si trovava per affrescare il salone di una villa. Il dipinto è stato acquistato alla II Esposizione Invernale di Belle Arti a Firenze del 1916.

TU - CONDIZIONE GIURIDICA E VINCOLI**ACQ - ACQUISIZIONE**

ACQT - Tipo acquisizione	acquisto
ACQN - Nome	Seconda Esposizione Invernale toscana
ACQD - Data acquisizione	1916
ACQL - Luogo acquisizione	FI/ Firenze/ Società Belle Arti
CDG - CONDIZIONE GIURIDICA	
CDGG - Indicazione generica	proprietà Ente pubblico territoriale
CDGS - Indicazione specifica	Comune di Firenze (di pertinenza della Galleria d'arte moderna di Palazzo Pitti)
DO - FONTI E DOCUMENTI DI RIFERIMENTO	
FTA - DOCUMENTAZIONE FOTOGRAFICA	
FTAX - Genere	documentazione allegata
FTAP - Tipo	fotografia b/n
FTAN - Codice identificativo	SBAS FI 149178
FNT - FONTI E DOCUMENTI	
FNTP - Tipo	inventario
FNTT - Denominazione	Catalogo Generale della Galleria d'Arte Moderna
FNTD - Data	1936/1937
FNTF - Foglio/Carta	361
FNTN - Nome archivio	Firenze/ Galleria d'Arte Moderna
FNTS - Posizione	s.s.
FNTI - Codice identificativo	Cat. Gam
FNT - FONTI E DOCUMENTI	
FNTP - Tipo	inventario
FNTT - Denominazione	Comune di Firenze
FNTD - Data	1912
FNTF - Foglio/Carta	243
FNTN - Nome archivio	Firenze/ Galleria d'Arte Moderna
FNTS - Posizione	s.s.
FNTI - Codice identificativo	Comune 1912
BIB - BIBLIOGRAFIA	
BIBX - Genere	bibliografia specifica
BIBA - Autore	Matteucci G.
BIBD - Anno di edizione	1975
BIBH - Sigla per citazione	00012482
BIBN - V., pp., nn.	p. 281
BIBI - V., tavv., figg.	tav. LXXVII
BIB - BIBLIOGRAFIA	
BIBX - Genere	bibliografia di confronto
BIBA - Autore	Borgiotti M.
BIBD - Anno di edizione	1979
BIBH - Sigla per citazione	00012484
BIBN - V., pp., nn.	pp. 42-47, 232

BIB - BIBLIOGRAFIA

BIBX - Genere	bibliografia di confronto
BIBA - Autore	Pittura paesaggio
BIBD - Anno di edizione	2003
BIBH - Sigla per citazione	00012302
BIBN - V., pp., nn.	p. 264

BIB - BIBLIOGRAFIA

BIBX - Genere	bibliografia di confronto
BIBA - Autore	Fugazza S.
BIBD - Anno di edizione	2007
BIBH - Sigla per citazione	00012485
BIBN - V., pp., nn.	pp. 7-23

BIB - BIBLIOGRAFIA

BIBX - Genere	bibliografia specifica
BIBA - Autore	Galleria arte
BIBD - Anno di edizione	2008
BIBH - Sigla per citazione	00014403
BIBN - V., pp., nn.	V. II, p. 1273, n. 4660

AD - ACCESSO AI DATI**ADS - SPECIFICHE DI ACCESSO AI DATI**

ADSP - Profilo di accesso	1
ADSM - Motivazione	scheda contenente dati liberamente accessibili

CM - COMPILAZIONE**CMP - COMPILAZIONE**

CMPD - Data	2009
CMPN - Nome	Matucci B.
FUR - Funzionario responsabile	Giusti A.
FUR - Funzionario responsabile	Sframeli M.

AGG - AGGIORNAMENTO - REVISIONE

AGGD - Data	2015
AGGN - Nome	Rousseau B.
AGGF - Funzionario responsabile	Sframeli M.