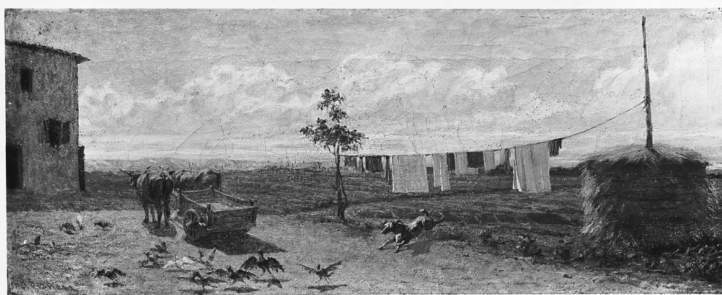


SCHEDA



CD - CODICI

TSK - Tipo Scheda	OA
LIR - Livello ricerca	P
NCT - CODICE UNIVOCO	
NCTR - Codice regione	09
NCTN - Numero catalogo generale	00650382
ESC - Ente schedatore	M443
ECP - Ente competente	M443

OG - OGGETTO

OGT - OGGETTO	
OGTD - Definizione	dipinto
SGT - SOGGETTO	
SGTI - Identificazione	paesaggio rurale
SGTT - Titolo	Sull'aia

LC - LOCALIZZAZIONE GEOGRAFICO-AMMINISTRATIVA

PVC - LOCALIZZAZIONE GEOGRAFICO-AMMINISTRATIVA ATTUALE

PVCS - Stato	ITALIA
PVCR - Regione	Toscana
PVCP - Provincia	FI
PVCC - Comune	Firenze

LDC - COLLOCAZIONE SPECIFICA

LDCT - Tipologia	palazzo
LDCQ - Qualificazione	statale
LDCN - Denominazione attuale	Palazzo Pitti
LDCC - Complesso di appartenenza	Palazzo Pitti e Giardino di Boboli
LDCU - Indirizzo	piazza Pitti, 1
LDCM - Denominazione raccolta	Galleria d'Arte Moderna
LDCS - Specifiche	sala 11

UB - UBICAZIONE E DATI PATRIMONIALI

UBO - Ubicazione originaria	SC
-----------------------------	----

INV - INVENTARIO DI MUSEO O SOPRINTENDENZA**INVN - Numero** Gen. 168**INVD - Data** 1936 -**INV - INVENTARIO DI MUSEO O SOPRINTENDENZA****INVN - Numero** Com. 82**INVD - Data** 1912 -**DT - CRONOLOGIA****DTZ - CRONOLOGIA GENERICA****DTZG - Secolo** sec. XIX**DTS - CRONOLOGIA SPECIFICA****DTSI - Da** 1865**DTSV - Validità** ca**DTSF - A** 1865**DTSL - Validità** ca**DTM - Motivazione cronologia** bibliografia**ADT - Altre datazioni** 1860 ca.**AU - DEFINIZIONE CULTURALE****AUT - AUTORE****AUTM - Motivazione dell'attribuzione** firma**AUTN - Nome scelto** Sernesi Raffaello**AUTA - Dati anagrafici** 1838/ 1866**AUTH - Sigla per citazione** 00008254**MT - DATI TECNICI****MTC - Materia e tecnica** tela/ pittura a olio**MIS - MISURE****MISU - Unità** cm**MISA - Altezza** 19**MISL - Larghezza** 51**MISV - Varie** cornice dorata cm. 32,5 X 63,5 X 3,5**CO - CONSERVAZIONE****STC - STATO DI CONSERVAZIONE****STCC - Stato di conservazione** buono**STCS - Indicazioni specifiche** con vetro di protezione**DA - DATI ANALITICI****DES - DESCRIZIONE****DESO - Indicazioni sull'oggetto** N.P.**DESI - Codifica Iconclass** 25 H 12**DESS - Indicazioni sul soggetto** Paesaggi. Animali: cane; galline; bovi. Oggetti: bucato; carro. Costruzioni: pagliaio. Architetture: casa colonica.**ISR - ISCRIZIONI**

ISRC - Classe di appartenenza	documentaria
ISRS - Tecnica di scrittura	NR (recupero pregresso)
ISRP - Posizione	in basso a sinistra
ISRI - Trascrizione	R. SERNESI
NSC - Notizie storico-critiche	Durbè (1976) la riteneva una delle prime opere dipinte da Sernesi nel periodo di Castiglioncello, per una certa ingenuità. In seguito, Dini ha spostato la datazione al 1865, cioè all'ultima estate trascorsa dall'artista a Castiglioncello. Il dipinto fu esposto nel 1865 alla Promotrice di Milano. Sulla sinistra si riconosce la casa di Diego Martelli, nella cui collezione il dipinto si trovava.

TU - CONDIZIONE GIURIDICA E VINCOLI

ACQ - ACQUISIZIONE

ACQT - Tipo acquisizione	donazione
ACQN - Nome	legato Martelli
ACQD - Data acquisizione	1896
ACQL - Luogo acquisizione	FI/ Firenze

CDG - CONDIZIONE GIURIDICA

CDGG - Indicazione generica	proprietà Ente pubblico territoriale
CDGS - Indicazione specifica	Comune di Firenze (di pertinenza della Galleria d'Arte Moderna di Palazzo Pitti)

DO - FONTI E DOCUMENTI DI RIFERIMENTO

FTA - DOCUMENTAZIONE FOTOGRAFICA

FTAX - Genere	documentazione allegata
FTAP - Tipo	fotografia b/n
FTAN - Codice identificativo	SBAS FI 95015

FTA - DOCUMENTAZIONE FOTOGRAFICA

FTAX - Genere	documentazione esistente
FTAP - Tipo	fotografia b/n
FTAN - Codice identificativo	SBAS FI 29626

FNT - FONTI E DOCUMENTI

FNTP - Tipo	inventario
FNTT - Denominazione	Catalogo Generale della Galleria d'Arte Moderna
FNTD - Data	1936/1937
FNTF - Foglio/Carta	168
FNTN - Nome archivio	Firenze/ Galleria d'Arte Moderna
FNTS - Posizione	s.s.
FNTI - Codice identificativo	Cat. Gam

FNT - FONTI E DOCUMENTI

FNTP - Tipo	inventario
FNTT - Denominazione	Comune di Firenze
FNTD - Data	1912
FNTF - Foglio/Carta	82

FNTN - Nome archivio	Firenze/ Galleria d'Arte Moderna
FNTS - Posizione	s.s.
FNTI - Codice identificativo	Comune 1912
BIB - BIBLIOGRAFIA	
BIBX - Genere	bibliografia specifica
BIBA - Autore	Toskanische Impressionen
BIBD - Anno di edizione	1975
BIBH - Sigla per citazione	00002258
BIBN - V., pp., nn.	n. 77
BIB - BIBLIOGRAFIA	
BIBX - Genere	bibliografia specifica
BIBA - Autore	Galleria arte
BIBD - Anno di edizione	2008
BIBH - Sigla per citazione	00014403
BIBN - V., pp., nn.	v. II, p. 1696, n. 6308
BIB - BIBLIOGRAFIA	
BIBX - Genere	bibliografia specifica
BIBA - Autore	Intersimone G.
BIBD - Anno di edizione	1968
BIBH - Sigla per citazione	00014108
BIBI - V., tavv., figg.	tav. LXIV
BIB - BIBLIOGRAFIA	
BIBX - Genere	bibliografia specifica
BIBA - Autore	Dini P./ Dini F.
BIBD - Anno di edizione	1990
BIBH - Sigla per citazione	00004335
BIBN - V., pp., nn.	p. 183
BIB - BIBLIOGRAFIA	
BIBX - Genere	bibliografia specifica
BIBA - Autore	Macchiaioli
BIBD - Anno di edizione	1976
BIBH - Sigla per citazione	00001138
BIBN - V., pp., nn.	p. 142, n. 83
BIB - BIBLIOGRAFIA	
BIBX - Genere	bibliografia specifica
BIBA - Autore	Franchi A.
BIBD - Anno di edizione	1902
BIBH - Sigla per citazione	00007415
BIBN - V., pp., nn.	p. 90
MST - MOSTRE	
MSTT - Titolo	Toskanische Impressionen. Der Beitrag der Macchiaioli zum europäischen Realismus
MSTL - Luogo	Monaco

MSTD - Data	1975
MST - MOSTRE	
MSTT - Titolo	I Macchiaioli
MSTL - Luogo	Firenze
MSTD - Data	1976
AD - ACCESSO AI DATI	
ADS - SPECIFICHE DI ACCESSO AI DATI	
ADSP - Profilo di accesso	1
ADSM - Motivazione	scheda contenente dati liberamente accessibili
CM - COMPILAZIONE	
CMP - COMPILAZIONE	
CMPD - Data	2009
CMPN - Nome	Marconi E.
FUR - Funzionario responsabile	Giusti A.
FUR - Funzionario responsabile	Sframeli M.