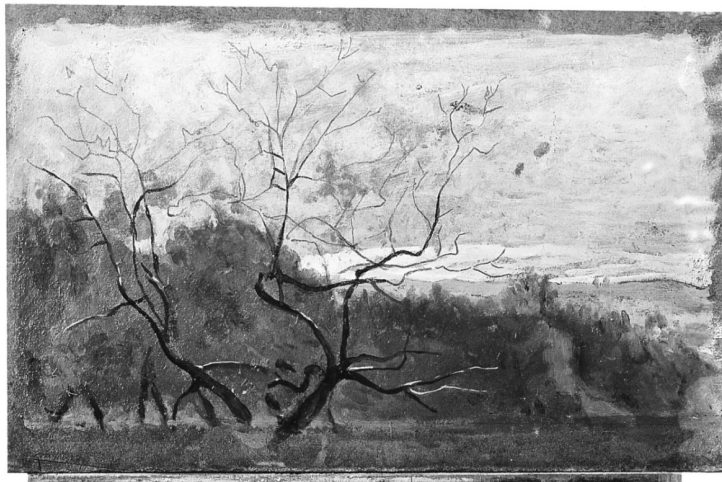


SCHEDA



CD - CODICI

TSK - Tipo Scheda	OA
LIR - Livello ricerca	P
NCT - CODICE UNIVOCO	
NCTR - Codice regione	09
NCTN - Numero catalogo generale	00650411
ESC - Ente schedatore	M443
ECP - Ente competente	M443

OG - OGGETTO

OGT - OGGETTO

OGTD - Definizione dipinto

SGT - SOGGETTO

SGTI - Identificazione veduta della campagna di Settignano

SGTT - Titolo Impressioni di campagna (Settignano)

LC - LOCALIZZAZIONE GEOGRAFICO-AMMINISTRATIVA

PVC - LOCALIZZAZIONE GEOGRAFICO-AMMINISTRATIVA ATTUALE

PVCS - Stato ITALIA

PVCR - Regione Toscana

PVCP - Provincia FI

PVCC - Comune Firenze

LDC - COLLOCAZIONE SPECIFICA

LDCT - Tipologia palazzo

LDCQ - Qualificazione statale

LDCN - Denominazione attuale Palazzo Pitti

LDCC - Complesso di appartenenza Palazzo Pitti e Giardino di Boboli

LDCU - Indirizzo piazza Pitti, 1

LDCM - Denominazione raccolta Galleria d'Arte Moderna

LDCS - Specifiche	sala 11
--------------------------	---------

UB - UBICAZIONE E DATI PATRIMONIALI

UBO - Ubicazione originaria	SC
------------------------------------	----

INV - INVENTARIO DI MUSEO O SOPRINTENDENZA

INVN - Numero	Cat. Generale 275
----------------------	-------------------

INVD - Data	1936 -
--------------------	--------

INV - INVENTARIO DI MUSEO O SOPRINTENDENZA

INVN - Numero	Com. 16
----------------------	---------

INVD - Data	1912 -
--------------------	--------

DT - CRONOLOGIA

DTZ - CRONOLOGIA GENERICA

DTZG - Secolo	sec. XIX
----------------------	----------

DTS - CRONOLOGIA SPECIFICA

DTSI - Da	1880
------------------	------

DTSF - A	1885
-----------------	------

DTM - Motivazione cronologia	bibliografia
-------------------------------------	--------------

AU - DEFINIZIONE CULTURALE

AUT - AUTORE

AUTM - Motivazione dell'attribuzione	documentazione
---	----------------

AUTN - Nome scelto	Signorini Telemaco
---------------------------	--------------------

AUTA - Dati anagrafici	1835/ 1901
-------------------------------	------------

AUTH - Sigla per citazione	00002501
-----------------------------------	----------

MT - DATI TECNICI

MTC - Materia e tecnica	cartone/ pittura a olio
--------------------------------	-------------------------

MIS - MISURE

MISU - Unità	cm
---------------------	----

MISA - Altezza	22
-----------------------	----

MISL - Larghezza	34
-------------------------	----

MISV - Varie	cornice intagliata, dorata cm. 20 x 32 x 3,5
---------------------	--

CO - CONSERVAZIONE

STC - STATO DI CONSERVAZIONE

STCC - Stato di conservazione	buono
--------------------------------------	-------

RS - RESTAURI

RST - RESTAURI

RSTD - Data	2009
--------------------	------

RSTE - Ente responsabile	SSPSAEPM FI, UR 10256
---------------------------------	-----------------------

DA - DATI ANALITICI

DES - DESCRIZIONE

DESO - Indicazioni sull'oggetto	N.P.
--	------

DESI - Codifica Iconclass	25 H 1
----------------------------------	--------

DESS - Indicazioni sul soggetto	Paesaggi: Settignano. Piante: albero.
NSC - Notizie storico-critiche	Dalla fine degli anni settanta e per una quindicina d'anni Signorini dipinse molte vedute di Settignano, tra le quali anche 'Impressioni di campagna' del 1880-1885 ca. In primo piano un albero spoglio, elegante nel tratto veloce, che richiama certi echi del giapponismo.

TU - CONDIZIONE GIURIDICA E VINCOLI

ACQ - ACQUISIZIONE

ACQT - Tipo acquisizione	donazione
ACQN - Nome	legato Martelli
ACQD - Data acquisizione	1896
ACQL - Luogo acquisizione	FI/ Firenze

CDG - CONDIZIONE GIURIDICA

CDGG - Indicazione generica	proprietà Ente pubblico territoriale
CDGS - Indicazione specifica	Comune di Firenze (di pertinenza della Galleria d'Arte Moderna di Palazzo Pitti)

DO - FONTI E DOCUMENTI DI RIFERIMENTO

FTA - DOCUMENTAZIONE FOTOGRAFICA

FTAX - Genere	documentazione allegata
FTAP - Tipo	fotografia b/n
FTAN - Codice identificativo	SBAS FI 31295a

FNT - FONTI E DOCUMENTI

FNTP - Tipo	registro inventariale
FNTT - Denominazione	Giornale della Galleria d'Arte Moderna
FNTD - Data	1932 -
FNTF - Foglio/Carta	16
FNTN - Nome archivio	Firenze/ Galleria d'Arte Moderna
FNTS - Posizione	s.s.
FNTI - Codice identificativo	Giornale GAM

FNT - FONTI E DOCUMENTI

FNTP - Tipo	inventario
FNTT - Denominazione	Catalogo Generale della Galleria d'Arte Moderna
FNTD - Data	1936/1937
FNTF - Foglio/Carta	275
FNTN - Nome archivio	Firenze/ Galleria d'Arte Moderna
FNTS - Posizione	s.s.
FNTI - Codice identificativo	Cat. Gam

BIB - BIBLIOGRAFIA

BIBX - Genere	bibliografia specifica
BIBA - Autore	Telemaco Signorini
BIBD - Anno di edizione	1997
BIBH - Sigla per citazione	00014130
BIBN - V., pp., nn.	p. 130, n. 100

BIB - BIBLIOGRAFIA

BIBX - Genere	bibliografia specifica
BIBA - Autore	Galleria arte
BIBD - Anno di edizione	2008
BIBH - Sigla per citazione	00014403
BIBN - V., pp., nn.	v. II, p. 1707, n. 6351

BIB - BIBLIOGRAFIA

BIBX - Genere	bibliografia specifica
BIBA - Autore	Telemaco Signorini
BIBD - Anno di edizione	2009
BIBH - Sigla per citazione	00000575
BIBN - V., pp., nn.	p. 230, n. 96

MST - MOSTRE

MSTT - Titolo	Telemaco Signorini e la pittura in Europa
MSTL - Luogo	Padova
MSTD - Data	2009/ 2010

AD - ACCESSO AI DATI**ADS - SPECIFICHE DI ACCESSO AI DATI**

ADSP - Profilo di accesso	1
ADSM - Motivazione	scheda contenente dati liberamente accessibili

CM - COMPILAZIONE**CMP - COMPILAZIONE**

CMPD - Data	2009
CMPN - Nome	Marconi E.

FUR - Funzionario responsabile Giusti A.

FUR - Funzionario responsabile Sframeli M.

AGG - AGGIORNAMENTO - REVISIONE

AGGD - Data	2015
AGGN - Nome	Rousseau B.
AGGF - Funzionario responsabile	NR (recupero pregresso)