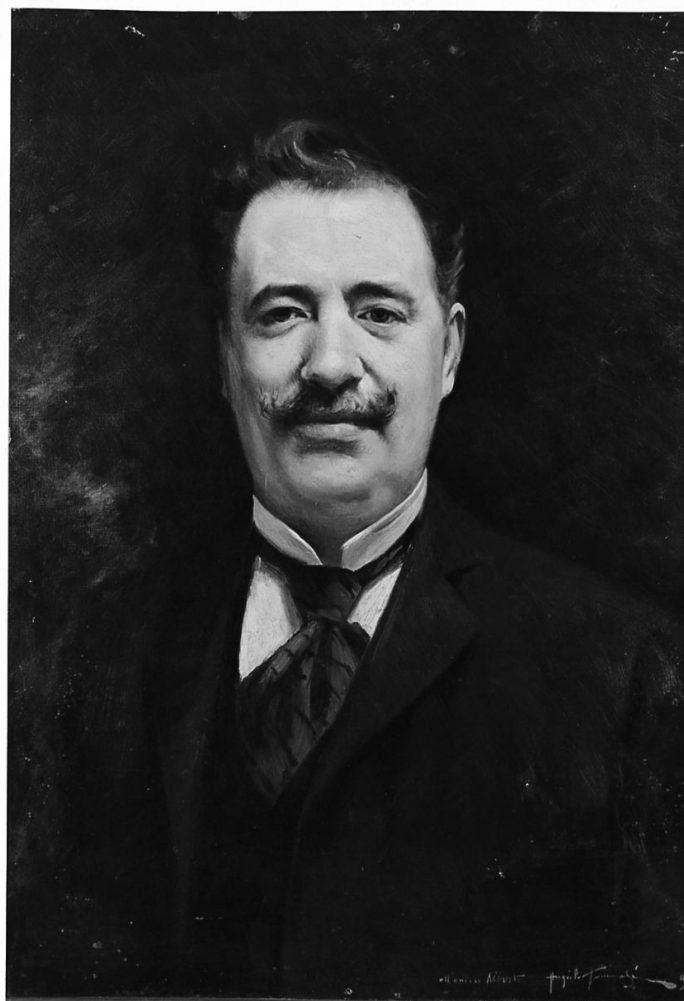


SCHEDA



CD - CODICI

TSK - Tipo Scheda OA

LIR - Livello ricerca P

NCT - CODICE UNIVOCO

NCTR - Codice regione 09

NCTN - Numero catalogo generale 00650614

ESC - Ente schedatore M443

ECP - Ente competente M443

OG - OGGETTO

OGT - OGGETTO

OGTD - Definizione dipinto

SGT - SOGGETTO

SGTI - Identificazione ritratto d'uomo

LC - LOCALIZZAZIONE GEOGRAFICO-AMMINISTRATIVA

PVC - LOCALIZZAZIONE GEOGRAFICO-AMMINISTRATIVA ATTUALE

PVCS - Stato ITALIA

PVCR - Regione Toscana

PVCP - Provincia FI

| | |
|---|---|
| PVCC - Comune | Firenze |
| LDC - COLLOCAZIONE SPECIFICA | |
| LDCT - Tipologia | palazzo |
| LDCQ - Qualificazione | statale |
| LDCN - Denominazione attuale | Palazzo Pitti |
| LDCC - Complesso di appartenenza | Palazzo Pitti e Giardino di Boboli |
| LDCU - Indirizzo | piazza Pitti, 1 |
| LDCM - Denominazione raccolta | Galleria d'Arte Moderna |
| LDCS - Specifiche | Ex. Uff. pila 20 |
| UB - UBICAZIONE E DATI PATRIMONIALI | |
| UBO - Ubicazione originaria | SC |
| INV - INVENTARIO DI MUSEO O SOPRINTENDENZA | |
| INVN - Numero | Giornale GAM 1016 |
| INVD - Data | 1932- |
| DT - CRONOLOGIA | |
| DTZ - CRONOLOGIA GENERICA | |
| DTZG - Secolo | sec. XIX |
| DTS - CRONOLOGIA SPECIFICA | |
| DTSI - Da | 1899 |
| DTSF - A | 1899 |
| DTM - Motivazione cronologia | data |
| AU - DEFINIZIONE CULTURALE | |
| AUT - AUTORE | |
| AUTM - Motivazione dell'attribuzione | iscrizione |
| AUTN - Nome scelto | Tommasi Angiolo |
| AUTA - Dati anagrafici | 1858/ 1923 |
| AUTH - Sigla per citazione | 00009274 |
| MT - DATI TECNICI | |
| MTC - Materia e tecnica | tela/ pittura a olio |
| MIS - MISURE | |
| MISU - Unità | cm |
| MISA - Altezza | 65 |
| MISL - Larghezza | 45 |
| CO - CONSERVAZIONE | |
| STC - STATO DI CONSERVAZIONE | |
| STCC - Stato di conservazione | buono |
| STCS - Indicazioni specifiche | due forature di chiodi e piccole cadute di colore diffuse |
| DA - DATI ANALITICI | |

DES - DESCRIZIONE**DESO - Indicazioni sull'oggetto**

N.P.

DESI - Codifica Iconclass

31 D 14

DESS - Indicazioni sul soggetto

Ritratti. Personaggi: Mirto.

ISR - ISCRIZIONI**ISRC - Classe di appartenenza**

dedicatoria

ISRS - Tecnica di scrittura

NR (recupero pregresso)

ISRP - Posizione

in basso a destra

ISRI - Trascrizione

ALL'AMICO MIRTO ANGIOLO TOMMASI 99

NSC - Notizie storico-critiche

Il bel ritratto che mostra ascendenze leghiane, ha una dedica all'amico Mirto e la data, 1899, che lo colloca subito prima della partenza di Angiolo per l'Argentina e la Patagonia.

TU - CONDIZIONE GIURIDICA E VINCOLI**ACQ - ACQUISIZIONE****ACQT - Tipo acquisizione**

acquisto

ACQN - Nome

Bertini A.

ACQD - Data acquisizione

1945

ACQL - Luogo acquisizione

FI/ Firenze

CDG - CONDIZIONE GIURIDICA**CDGG - Indicazione generica**

proprietà Ente pubblico territoriale

CDGS - Indicazione specifica

Comune di Firenze (di pertinenza della Galleria d'Arte Moderna di Palazzo Pitti)

DO - FONTI E DOCUMENTI DI RIFERIMENTO**FTA - DOCUMENTAZIONE FOTOGRAFICA****FTAX - Genere**

documentazione allegata

FTAP - Tipo

fotografia b/n

FTAN - Codice identificativo

SBAS FI 192911

FNT - FONTI E DOCUMENTI**FNTP - Tipo**

registro inventariale

FNTT - Denominazione

Giornale della Galleria d'Arte Moderna

FNTD - Data

1932 -

FNTF - Foglio/Carta

1016

FNTN - Nome archivio

Firenze/ Galleria d'Arte Moderna

FNTS - Posizione

s.s.

FNTI - Codice identificativo

Giornale GAM

BIB - BIBLIOGRAFIA**BIBX - Genere**

bibliografia specifica

BIBA - Autore

Galleria arte

BIBD - Anno di edizione

2008

BIBH - Sigla per citazione

00014403

| | |
|--|--|
| BIBN - V., pp., nn. | v. II, p. 1783, n. 6657 |
| BIB - BIBLIOGRAFIA | |
| BIBX - Genere | bibliografia di confronto |
| BIBA - Autore | Tommasi pittori |
| BIBD - Anno di edizione | 2011 |
| BIBH - Sigla per citazione | 00016846 |
| AD - ACCESSO AI DATI | |
| ADS - SPECIFICHE DI ACCESSO AI DATI | |
| ADSP - Profilo di accesso | 1 |
| ADSM - Motivazione | scheda contenente dati liberamente accessibili |
| CM - COMPILAZIONE | |
| CMP - COMPILAZIONE | |
| CMPD - Data | 2009 |
| CMPN - Nome | Marconi E. |
| FUR - Funzionario responsabile | Giusti A. |
| FUR - Funzionario responsabile | Sframeli M. |
| AGG - AGGIORNAMENTO - REVISIONE | |
| AGGD - Data | 2015 |
| AGGN - Nome | Rousseau B. |
| AGGF - Funzionario responsabile | Giusti A. |
| AGGF - Funzionario responsabile | Sframeli M. |
| AN - ANNOTAZIONI | |
| OSS - | Cornice intagliata, dorata. |