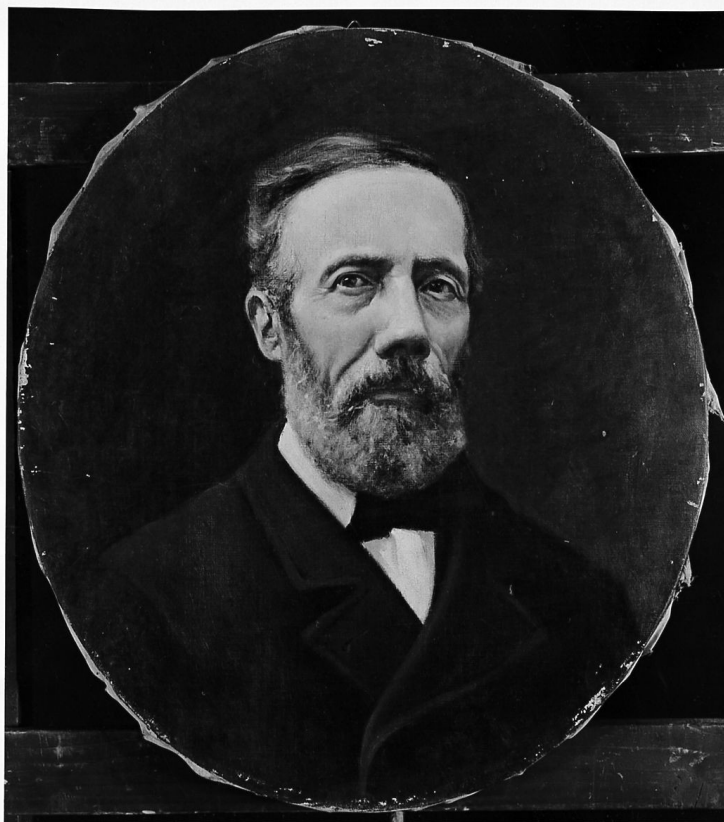


# SCHEDA



## CD - CODICI

TSK - Tipo Scheda OA

LIR - Livello ricerca P

### NCT - CODICE UNIVOCO

NCTR - Codice regione 09

NCTN - Numero catalogo generale 00650616

ESC - Ente schedatore M443

ECP - Ente competente M443

## OG - OGGETTO

### OGT - OGGETTO

OGTD - Definizione dipinto

### SGT - SOGGETTO

SGTI - Identificazione ritratto d'uomo

SGTT - Titolo ritratto del signor Rosso di Livorno

## LC - LOCALIZZAZIONE GEOGRAFICO-AMMINISTRATIVA

### PVC - LOCALIZZAZIONE GEOGRAFICO-AMMINISTRATIVA ATTUALE

PVCS - Stato ITALIA

PVCR - Regione Toscana

PVCP - Provincia FI

PVCC - Comune Firenze

### LDC - COLLOCAZIONE SPECIFICA

LDCT - Tipologia palazzo

<b>LDCQ - Qualificazione</b>	statale
<b>LDCN - Denominazione attuale</b>	Palazzo Pitti
<b>LDCC - Complesso di appartenenza</b>	Palazzo Pitti e Giardino di Boboli
<b>LDCU - Indirizzo</b>	piazza Pitti, 1
<b>LDCM - Denominazione raccolta</b>	Galleria d'Arte Moderna
<b>LDCS - Specifiche</b>	Ex. Uff. pila 10

#### **UB - UBICAZIONE E DATI PATRIMONIALI**

**UBO - Ubicazione originaria** SC

#### **INV - INVENTARIO DI MUSEO O SOPRINTENDENZA**

**INVN - Numero** Giornale GAM 1220

**INVD - Data** 1932-

#### **DT - CRONOLOGIA**

##### **DTZ - CRONOLOGIA GENERICA**

**DTZG - Secolo** sec. XIX

##### **DTS - CRONOLOGIA SPECIFICA**

**DTSI - Da** 1889

**DTSV - Validità** ca

**DTSF - A** 1889

**DTSL - Validità** ca

**DTM - Motivazione cronologia** contesto

#### **AU - DEFINIZIONE CULTURALE**

##### **AUT - AUTORE**

**AUTM - Motivazione dell'attribuzione** documentazione

**AUTN - Nome scelto** Tommasi Angiolo

**AUTA - Dati anagrafici** 1858/ 1923

**AUTH - Sigla per citazione** 00009274

#### **MT - DATI TECNICI**

**MTC - Materia e tecnica** tela/ pittura a olio

##### **MIS - MISURE**

**MISU - Unità** cm

**MISA - Altezza** 55

**MISL - Larghezza** 47

#### **CO - CONSERVAZIONE**

##### **STC - STATO DI CONSERVAZIONE**

**STCC - Stato di conservazione** buono

#### **RS - RESTAURI**

##### **RST - RESTAURI**

**RSTE - Ente responsabile** sul retro sul telaio etichetta: SOPRINTENDENZA/ BE

#### **DA - DATI ANALITICI**

**DES - DESCRIZIONE****DESO - Indicazioni sull'oggetto**

N.P.

**DESI - Codifica Iconclass**

31 D 16

**DESS - Indicazioni sul soggetto**

Ritratti. Personaggi: signor Rosso.

**ISR - ISCRIZIONI****ISRC - Classe di appartenenza**

documentaria

**ISRS - Tecnica di scrittura**

a stampo

**ISRP - Posizione**

a tergo entro cartellino

**ISRI - Trascrizione**

R. Galleria d'Arte Moderna/ Giornale n. 1220

**NSC - Notizie storico-critiche**

Databile al 1889 ca. per analogia col ritratto della Signora Rosso, (Giornale n. 1219) così datato.

**TU - CONDIZIONE GIURIDICA E VINCOLI****ACQ - ACQUISIZIONE****ACQT - Tipo acquisizione**

acquisto

**ACQN - Nome**

Bertini A.

**ACQD - Data acquisizione**

1944

**ACQL - Luogo acquisizione**

FI/ Firenze

**CDG - CONDIZIONE GIURIDICA****CDGG - Indicazione generica**

proprietà Stato

**CDGS - Indicazione specifica**

Ministero dei Beni e delle Attività Culturali e del Turismo

**DO - FONTI E DOCUMENTI DI RIFERIMENTO****FTA - DOCUMENTAZIONE FOTOGRAFICA****FTAX - Genere**

documentazione allegata

**FTAP - Tipo**

fotografia b/n

**FTAN - Codice identificativo**

SBAS FI 192909

**FNT - FONTI E DOCUMENTI****FNTP - Tipo**

registro inventariale

**FNTT - Denominazione**

Giornale della Galleria d'Arte Moderna

**FNTD - Data**

1932 -

**FNTF - Foglio/Carta**

1220

**FNTN - Nome archivio**

Firenze/ Galleria d'Arte Moderna

**FNTS - Posizione**

s.s.

**FNTI - Codice identificativo**

Giornale GAM

**BIB - BIBLIOGRAFIA****BIBX - Genere**

bibliografia specifica

**BIBA - Autore**

Galleria arte

**BIBD - Anno di edizione**

2008

**BIBH - Sigla per citazione**

00014403

**BIBN - V., pp., nn.**

v. II, p. 1784, n. 6659

**BIB - BIBLIOGRAFIA**

<b>BIBX - Genere</b>	bibliografia di confronto
<b>BIBA - Autore</b>	Tommasi pittori
<b>BIBD - Anno di edizione</b>	2011
<b>BIBH - Sigla per citazione</b>	00016846

**AD - ACCESSO AI DATI****ADS - SPECIFICHE DI ACCESSO AI DATI**

<b>ADSP - Profilo di accesso</b>	1
<b>ADSM - Motivazione</b>	scheda contenente dati liberamente accessibili

**CM - COMPILAZIONE****CMP - COMPILAZIONE**

<b>CMPD - Data</b>	2009
<b>CMPN - Nome</b>	Marconi E.
<b>FUR - Funzionario responsabile</b>	Giusti A.
<b>FUR - Funzionario responsabile</b>	Sframeli M.

**AGG - AGGIORNAMENTO - REVISIONE**

<b>AGGD - Data</b>	2015
<b>AGGN - Nome</b>	Rousseau B.
<b>AGGF - Funzionario responsabile</b>	Giusti A.
<b>AGGF - Funzionario responsabile</b>	Sframeli M.