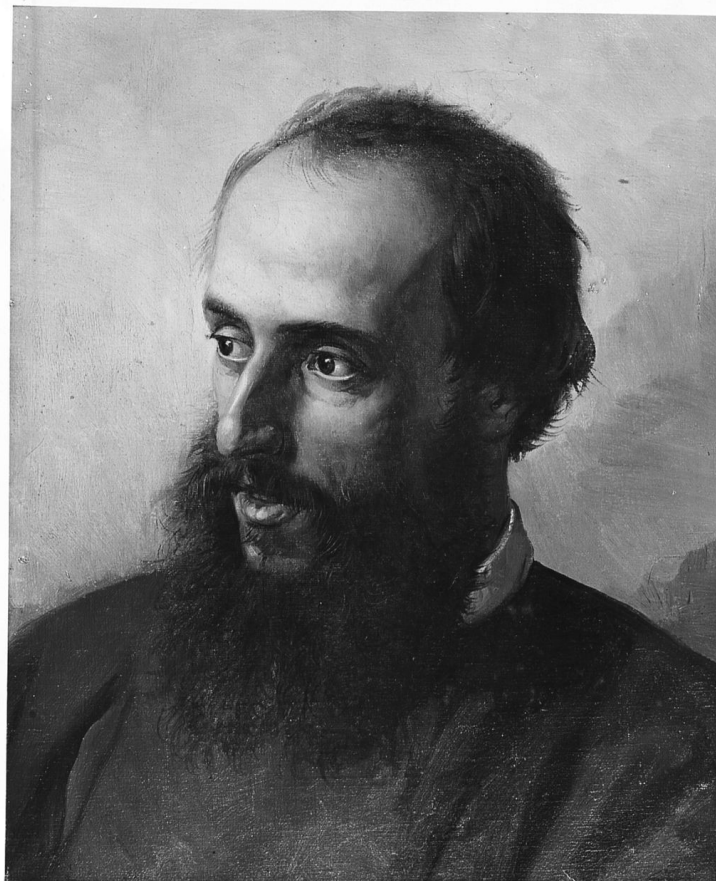


SCHEDA



CD - CODICI

TSK - Tipo Scheda	OA
LIR - Livello ricerca	P
NCT - CODICE UNIVOCO	
NCTR - Codice regione	09
NCTN - Numero catalogo generale	00650879
ESC - Ente schedatore	M443
ECP - Ente competente	M443

OG - OGGETTO

OGT - OGGETTO

OGTD - Definizione	dipinto
--------------------	---------

SGT - SOGGETTO

SGTI - Identificazione	ritratto di Gaetano Bianchi
------------------------	-----------------------------

LC - LOCALIZZAZIONE GEOGRAFICO-AMMINISTRATIVA

PVC - LOCALIZZAZIONE GEOGRAFICO-AMMINISTRATIVA ATTUALE

PVCS - Stato	ITALIA
PVCR - Regione	Toscana
PVCP - Provincia	FI
PVCC - Comune	Firenze

LDC - COLLOCAZIONE SPECIFICA

LDCT - Tipologia	palazzo
------------------	---------

LDCQ - Qualificazione	statale
LDCN - Denominazione attuale	Palazzo Pitti
LDCC - Complesso di appartenenza	Palazzo Pitti e Giardino di Boboli
LDCU - Indirizzo	piazza Pitti, 1
LDCM - Denominazione raccolta	Galleria d'Arte Moderna
LDCS - Specifiche	SALA 15

UB - UBICAZIONE E DATI PATRIMONIALI

UBO - Ubicazione originaria	SC
INV - INVENTARIO DI MUSEO O SOPRINTENDENZA	
INVN - Numero	Cat. Generale 39
INVD - Data	1936 -
INV - INVENTARIO DI MUSEO O SOPRINTENDENZA	
INVN - Numero	Comune 369
INVD - Data	1912 -
INV - INVENTARIO DI MUSEO O SOPRINTENDENZA	
INVN - Numero	Acc. 856
INVD - Data	1910

DT - CRONOLOGIA

DTZ - CRONOLOGIA GENERICA	
DTZG - Secolo	sec. XIX
DTS - CRONOLOGIA SPECIFICA	
DTSI - Da	1860
DTSV - Validità	ca
DTSF - A	1861
DTSL - Validità	ca
DTM - Motivazione cronologia	analisi iconografica

AU - DEFINIZIONE CULTURALE

AUT - AUTORE	
AUTM - Motivazione dell'attribuzione	documentazione
AUTN - Nome scelto	Ussi Stefano
AUTA - Dati anagrafici	1822/ 1901
AUTH - Sigla per citazione	00001857

MT - DATI TECNICI

MTC - Materia e tecnica	tela/ pittura a olio
MIS - MISURE	
MISU - Unità	cm
MISA - Altezza	42.5
MISL - Larghezza	33.5
MISV - Varie	cornice dorata, tinta di nero cm. 79 x 70 x 10

CO - CONSERVAZIONE**STC - STATO DI CONSERVAZIONE**

STCC - Stato di conservazione	buono
STCS - Indicazioni specifiche	craquelé al centro fuoriuscita di insetti xilofagi

DA - DATI ANALITICI**DES - DESCRIZIONE**

DESO - Indicazioni sull'oggetto	N.P.
DESI - Codifica Iconclass	48 C 51 3
DESS - Indicazioni sul soggetto	Ritratti. Personaggi: Gaetano Bianchi.

ISR - ISCRIZIONI

ISRC - Classe di appartenenza	documentaria
ISRS - Tecnica di scrittura	NR (recupero pregresso)
ISRP - Posizione	sul retro, sulla cornice, in alto, cartellino
ISRI - Trascrizione	707 GIUSEPPE CONTI/FIRENZE VIA CAVOUR 23=/STEFANO Ussi=RITRATTO / DEL PITTORE GAETANO BIANCHI /PROPRIETÀ DI /ELETTRA BIANCHI-CONTI

ISR - ISCRIZIONI

ISRC - Classe di appartenenza	documentaria
ISRS - Tecnica di scrittura	NR (recupero pregresso)
ISRP - Posizione	sulla cornice, in basso, cartellino
ISRI - Trascrizione	706 COMUNE DI FIRENZE/MOSTRA DEL RITRATTO ITALIANO /1911/ELETTRA CONTI BIANCHI/FIRENZE

NSC - Notizie storico-critiche	Ritratto di Gaetano Bianchi, pittore e noto restauratore degli affreschi di Giotto nella Cappella Bardi in Santa Croce che Ussi raffigura fisionomicamente molto somigliante, ma abbigliato come un personaggio trecentesco, quasi a sottolinearne la contemporaneità con le opere che restaurava. Eseguito a Firenze intorno al 1860, mentre Ussi realizzava il dipinto 'La Cacciata del Duca d'Atene', il dipinto è stato donato al Comune di Firenze nel 1925 dalla figlia Elettra Bianchi ed esposto alla Galleria d'Arte Moderna.
---------------------------------------	--

TU - CONDIZIONE GIURIDICA E VINCOLI**ACQ - ACQUISIZIONE**

ACQT - Tipo acquisizione	donazione
ACQN - Nome	Bianchi E.
ACQD - Data acquisizione	1925
ACQL - Luogo acquisizione	FI/ Firenze

CDG - CONDIZIONE GIURIDICA

CDGG - Indicazione generica	proprietà Ente pubblico territoriale
CDGS - Indicazione specifica	Comune di Firenze (di pertinenza della Galleria d'Arte Moderna di Palazzo Pitti)

DO - FONTI E DOCUMENTI DI RIFERIMENTO**FTA - DOCUMENTAZIONE FOTOGRAFICA**

FTAX - Genere	documentazione allegata
FTAP - Tipo	fotografia b/n
FTAN - Codice identificativo	SBAS FI 108380

FNT - FONTI E DOCUMENTI

FNTP - Tipo	inventario
FNTT - Denominazione	Catalogo Generale della Galleria d'Arte Moderna
FNTD - Data	1936/1937
FNTF - Foglio/Carta	39
FNTN - Nome archivio	Firenze/ Galleria d'Arte Moderna
FNTS - Posizione	s.s.
FNTI - Codice identificativo	Cat. Gam

FNT - FONTI E DOCUMENTI

FNTP - Tipo	inventario
FNTT - Denominazione	Comune di Firenze
FNTD - Data	1912
FNTF - Foglio/Carta	369
FNTN - Nome archivio	Firenze/ Galleria d'Arte Moderna
FNTS - Posizione	s.s.
FNTI - Codice identificativo	Comune 1912

FNT - FONTI E DOCUMENTI

FNTP - Tipo	inventario
FNTT - Denominazione	Inventario degli Oggetti d'Arte esistenti nella R. Galleria dell'Accademia
FNTD - Data	1910/ 1932
FNTF - Foglio/Carta	856
FNTN - Nome archivio	Firenze/ Archivio Galleria dell'Accademia
FNTS - Posizione	s.s.
FNTI - Codice identificativo	OdA Real Gall Acc 1910/32

BIB - BIBLIOGRAFIA

BIBX - Genere	bibliografia specifica
BIBA - Autore	Galleria arte
BIBD - Anno di edizione	2008
BIBH - Sigla per citazione	00014403
BIBN - V., pp., nn.	v. II, p. 1908, n. 7123

BIB - BIBLIOGRAFIA

BIBX - Genere	bibliografia specifica
BIBA - Autore	Del Bravo C.
BIBD - Anno di edizione	1971
BIBH - Sigla per citazione	00004716
BIBN - V., pp., nn.	pp. 101-106

BIB - BIBLIOGRAFIA

BIBX - Genere	bibliografia specifica
BIBA - Autore	Cultura neoclassica
BIBD - Anno di edizione	1972
BIBH - Sigla per citazione	00000282
BIBN - V., pp., nn.	pp. 152-160
BIB - BIBLIOGRAFIA	
BIBX - Genere	bibliografia di confronto
BIBA - Autore	Carapelli R.
BIBD - Anno di edizione	1998
BIBH - Sigla per citazione	00014286
BIBN - V., pp., nn.	pp. 108-111
BIB - BIBLIOGRAFIA	
BIBX - Genere	bibliografia specifica
BIBA - Autore	Ritratto Dante
BIBD - Anno di edizione	1985
BIBH - Sigla per citazione	00001183
BIBN - V., pp., nn.	p. 69, n. 37
MST - MOSTRE	
MSTT - Titolo	Dal ritratto di Dante alla mostra del Medio Evo, 1840-1865
MSTL - Luogo	Firenze
MSTD - Data	1985
AD - ACCESSO AI DATI	
ADS - SPECIFICHE DI ACCESSO AI DATI	
ADSP - Profilo di accesso	1
ADSM - Motivazione	scheda contenente dati liberamente accessibili
CM - COMPILAZIONE	
CMP - COMPILAZIONE	
CMPD - Data	2009
CMPN - Nome	Marconi E.
FUR - Funzionario responsabile	Giusti A.
FUR - Funzionario responsabile	Sframeli M.
AGG - AGGIORNAMENTO - REVISIONE	
AGGD - Data	2015
AGGN - Nome	Rousseau B.
AGGF - Funzionario responsabile	Condemi S.
AGGF - Funzionario responsabile	Sframeli M.