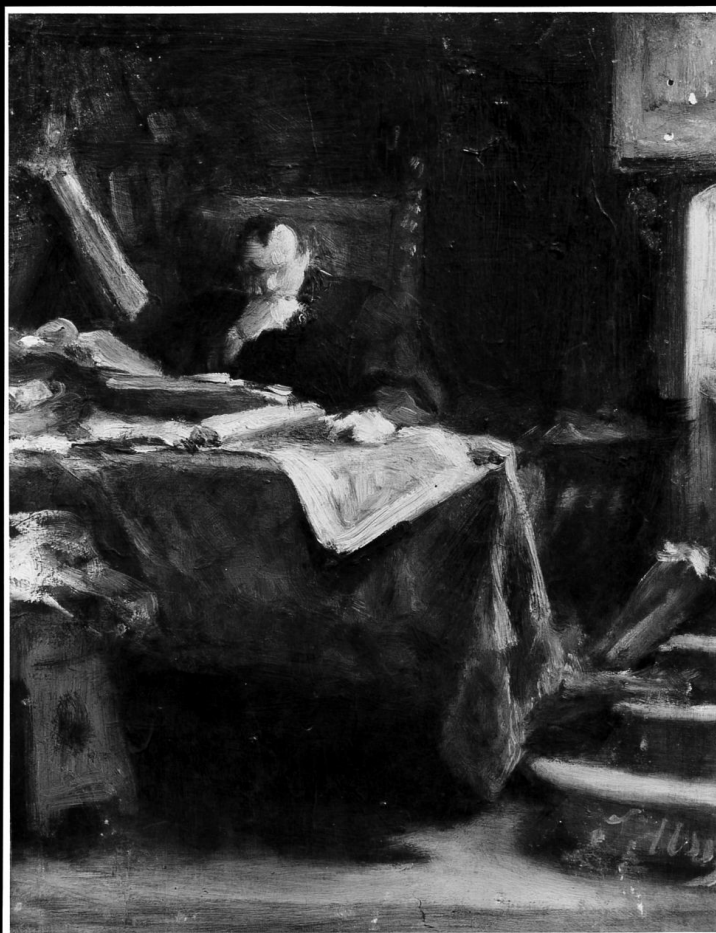


# SCHEDA



## CD - CODICI

TSK - Tipo Scheda	OA
LIR - Livello ricerca	P
NCT - CODICE UNIVOCO	
NCTR - Codice regione	09
NCTN - Numero catalogo generale	00650877
ESC - Ente schedatore	M443
ECP - Ente competente	M443

## OG - OGGETTO

OGT - OGGETTO	
OGTD - Definizione	dipinto
SGT - SOGGETTO	
SGTI - Identificazione	Niccolò Machiavelli

## LC - LOCALIZZAZIONE GEOGRAFICO-AMMINISTRATIVA

PVC - LOCALIZZAZIONE GEOGRAFICO-AMMINISTRATIVA ATTUALE	
PVCS - Stato	ITALIA
PVCR - Regione	Toscana
PVCP - Provincia	FI
PVCC - Comune	Firenze

## LDC - COLLOCAZIONE SPECIFICA

<b>LDCT - Tipologia</b>	palazzo
<b>LDCQ - Qualificazione</b>	statale
<b>LDCN - Denominazione attuale</b>	Palazzo Pitti
<b>LDCC - Complesso di appartenenza</b>	Palazzo Pitti e Giardino di Boboli
<b>LDCU - Indirizzo</b>	piazza Pitti, 1
<b>LDCM - Denominazione raccolta</b>	Galleria d'Arte Moderna
<b>LDCS - Specifiche</b>	SALA 7 (teca)

## UB - UBICAZIONE E DATI PATRIMONIALI

<b>UBO - Ubicazione originaria</b>	SC
<b>INV - INVENTARIO DI MUSEO O SOPRINTENDENZA</b>	
<b>INVN - Numero</b>	Dep. GAM 570
<b>INVD - Data</b>	1913 -

## DT - CRONOLOGIA

<b>DTZ - CRONOLOGIA GENERICA</b>	
<b>DTZG - Secolo</b>	sec. XIX
<b>DTS - CRONOLOGIA SPECIFICA</b>	
<b>DTSI - Da</b>	1894
<b>DTSV - Validità</b>	ca
<b>DTSF - A</b>	1894
<b>DTSL - Validità</b>	ca
<b>DTM - Motivazione cronologia</b>	bibliografia

## AU - DEFINIZIONE CULTURALE

<b>AUT - AUTORE</b>	
<b>AUTM - Motivazione dell'attribuzione</b>	firma
<b>AUTN - Nome scelto</b>	Ussi Stefano
<b>AUTA - Dati anagrafici</b>	1822/ 1901
<b>AUTH - Sigla per citazione</b>	00001857

## MT - DATI TECNICI

<b>MTC - Materia e tecnica</b>	tavola/ pittura a olio
<b>MIS - MISURE</b>	
<b>MISU - Unità</b>	cm
<b>MISA - Altezza</b>	25
<b>MISL - Larghezza</b>	19
<b>MISV - Varie</b>	cornice intagliata, dorata cm. 32 x 28 x 3

## CO - CONSERVAZIONE

<b>STC - STATO DI CONSERVAZIONE</b>	
<b>STCC - Stato di conservazione</b>	buono
<b>STCS - Indicazioni specifiche</b>	in basso al centro foro di fuoriuscita di insetti xilofagi sulla superficie dipinta

**DA - DATI ANALITICI****DES - DESCRIZIONE****DESO - Indicazioni  
sull'oggetto**

N.P.

**DESI - Codifica Iconclass**

61 B 2(NICCOLO' MACHIAVELLI)2

**DESS - Indicazioni sul  
soggetto**Personaggi: Niccolò Machiavelli. Interno. Mobilia: tavolo; seggiolone.  
Oggetti: carte.**ISR - ISCRIZIONI****ISRC - Classe di  
appartenenza**

documentaria

**ISRS - Tecnica di scrittura**

NR (recupero pregresso)

**ISRP - Posizione**

in basso a destra

**ISRI - Trascrizione**

S. USSI

**ISR - ISCRIZIONI****ISRC - Classe di  
appartenenza**

documentaria

**ISRS - Tecnica di scrittura**

NR (recupero pregresso)

**ISRP - Posizione**

sul retro, etichetta

**ISRI - Trascrizione**

BOZZETTO DEL SUO ULTIMO LAVORO/MACHIAVELLI

**ISR - ISCRIZIONI****ISRC - Classe di  
appartenenza**

documentaria

**ISRS - Tecnica di scrittura**

NR (recupero pregresso)

**ISRP - Posizione**

sul retro etichetta

**ISRI - Trascrizione**

PROPRIETÀ/DELLA/SIG.RA LINDA SALIMBENI VED. USSI

**NSC - Notizie storico-critiche**Bozzetto preparatorio per il 'Ritratto di Machiavelli' del 1894,  
conservato alla Galleria Nazionale d'Arte Moderna di Roma. Opera  
della maturità in cui si nota oltre l'adesione di Ussi al Romanticismo  
storico, anche la sua abilità ritrattistica. Il dipinto è stato donato dalla  
moglie Linda Salimbeni Ussi, nel 1903.**TU - CONDIZIONE GIURIDICA E VINCOLI****CDG - CONDIZIONE GIURIDICA****CDGG - Indicazione  
generica**

proprietà Stato

**CDGS - Indicazione  
specificata**

Ministero dei Beni e delle Attività Culturali e del Turismo

**DO - FONTI E DOCUMENTI DI RIFERIMENTO****FTA - DOCUMENTAZIONE FOTOGRAFICA****FTAX - Genere**

documentazione allegata

**FTAP - Tipo**

fotografia b/n

**FTAN - Codice identificativo**

SBAS FI 300996

**FTA - DOCUMENTAZIONE FOTOGRAFICA****FTAX - Genere**

documentazione esistente

**FTAP - Tipo**

fotografia b/n

**FTAN - Codice identificativo**

SBAS FI 204290

**FNT - FONTI E DOCUMENTI**

<b>FNTP - Tipo</b>	registro inventariale
<b>FNTT - Denominazione</b>	Elenco degli oggetti d'Arte in deposito
<b>FNTD - Data</b>	1913-
<b>FNTF - Foglio/Carta</b>	570
<b>FNTN - Nome archivio</b>	Firenze/ Galleria d'Arte Moderna
<b>FNTS - Posizione</b>	s.s.
<b>FNTI - Codice identificativo</b>	depositi gam

**BIB - BIBLIOGRAFIA**

<b>BIBX - Genere</b>	bibliografia specifica
<b>BIBA - Autore</b>	Galleria arte
<b>BIBD - Anno di edizione</b>	2008
<b>BIBH - Sigla per citazione</b>	00014403
<b>BIBN - V., pp., nn.</b>	v. II, p. 1908, n. 7121

**BIB - BIBLIOGRAFIA**

<b>BIBX - Genere</b>	bibliografia di confronto
<b>BIBA - Autore</b>	Cultura neoclassica
<b>BIBD - Anno di edizione</b>	1972
<b>BIBH - Sigla per citazione</b>	00000282
<b>BIBN - V., pp., nn.</b>	pp. 152-160

**BIB - BIBLIOGRAFIA**

<b>BIBX - Genere</b>	bibliografia specifica
<b>BIBA - Autore</b>	Pastore R.
<b>BIBD - Anno di edizione</b>	2002
<b>BIBH - Sigla per citazione</b>	00014287
<b>BIBN - V., pp., nn.</b>	p. 178

**BIB - BIBLIOGRAFIA**

<b>BIBX - Genere</b>	bibliografia specifica
<b>BIBA - Autore</b>	Incanti scoperte
<b>BIBD - Anno di edizione</b>	2011
<b>BIBH - Sigla per citazione</b>	00001162
<b>BIBN - V., pp., nn.</b>	p. 103

**AD - ACCESSO AI DATI****ADS - SPECIFICHE DI ACCESSO AI DATI**

<b>ADSP - Profilo di accesso</b>	1
<b>ADSM - Motivazione</b>	scheda contenente dati liberamente accessibili

**CM - COMPILAZIONE****CMP - COMPILAZIONE**

<b>CMPD - Data</b>	2009
<b>CMPN - Nome</b>	Marconi E.
<b>FUR - Funzionario responsabile</b>	Giusti A.
<b>FUR - Funzionario</b>	

<b>responsabile</b>	Sframeli M.
<b>AGG - AGGIORNAMENTO - REVISIONE</b>	
<b>AGGD - Data</b>	2015
<b>AGGN - Nome</b>	Rousseau B.
<b>AGGF - Funzionario responsabile</b>	Condemi S.
<b>AGGF - Funzionario responsabile</b>	Sframeli M.