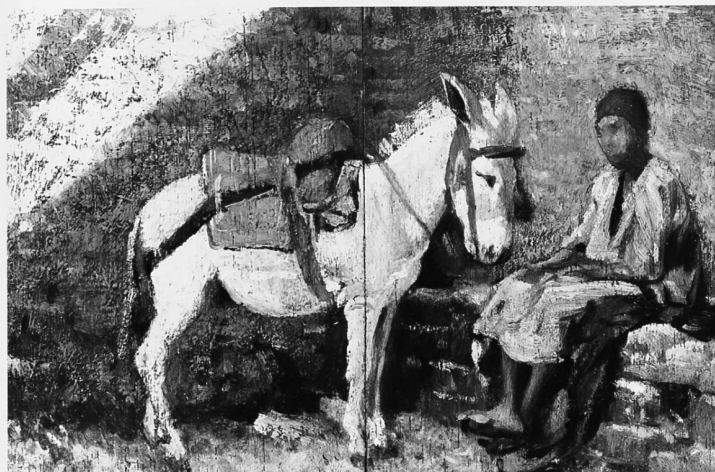


SCHEDA



CD - CODICI

TSK - Tipo Scheda	OA
LIR - Livello ricerca	P
NCT - CODICE UNIVOCO	
NCTR - Codice regione	09
NCTN - Numero catalogo generale	00650886
ESC - Ente schedatore	M443
ECP - Ente competente	M443

RV - RELAZIONI

ROZ - Altre relazioni	0900650881
-----------------------	------------

OG - OGGETTO

OGT - OGGETTO	
OGTD - Definizione	dipinto
SGT - SOGGETTO	
SGTI - Identificazione	figura maschile con asino
SGTT - Titolo	Dervich seduto

LC - LOCALIZZAZIONE GEOGRAFICO-AMMINISTRATIVA

PVC - LOCALIZZAZIONE GEOGRAFICO-AMMINISTRATIVA ATTUALE

PVCS - Stato	ITALIA
PVCR - Regione	Toscana
PVCP - Provincia	FI
PVCC - Comune	Firenze

LDC - COLLOCAZIONE SPECIFICA

LDCT - Tipologia	palazzo
LDCQ - Qualificazione	statale
LDCN - Denominazione attuale	Palazzo Pitti
LDCC - Complesso di appartenenza	Palazzo Pitti e Giardino di Boboli
LDCU - Indirizzo	piazza Pitti, 1

LDCM - Denominazione raccolta	Galleria d'Arte Moderna
LDCS - Specifiche	SALA 15
UB - UBICAZIONE E DATI PATRIMONIALI	
UBO - Ubicazione originaria	SC
INV - INVENTARIO DI MUSEO O SOPRINTENDENZA	
INVN - Numero	Cat. Generale 46
INVD - Data	1936 -
INV - INVENTARIO DI MUSEO O SOPRINTENDENZA	
INVN - Numero	Dep. GAM 23
INVD - Data	1913 -
DT - CRONOLOGIA	
DTZ - CRONOLOGIA GENERICA	
DTZG - Secolo	sec. XIX
DTS - CRONOLOGIA SPECIFICA	
DTSI - Da	1875
DTSF - A	1875
DTM - Motivazione cronologia	bibliografia
AU - DEFINIZIONE CULTURALE	
AUT - AUTORE	
AUTM - Motivazione dell'attribuzione	documentazione
AUTN - Nome scelto	Ussi Stefano
AUTA - Dati anagrafici	1822/ 1901
AUTH - Sigla per citazione	00001857
MT - DATI TECNICI	
MTC - Materia e tecnica	tavola/ pittura a olio
MIS - MISURE	
MISU - Unità	cm
MISA - Altezza	10.5
MISL - Larghezza	16.5
MISV - Varie	cornice dorata
MISV - Varie	passepout dorato
CO - CONSERVAZIONE	
STC - STATO DI CONSERVAZIONE	
STCC - Stato di conservazione	buono
STCS - Indicazioni specifiche	controfondato in legno vetro di protezione incorniciato insieme ai numeri di catalogo generale 41 42 43 44 45 47 48
DA - DATI ANALITICI	
DES - DESCRIZIONE	
DESO - Indicazioni sull'oggetto	N.P.
DESI - Codifica Iconclass	31 A 23 5 : 46 C 13 14 1

DESS - Indicazioni sul soggetto	Figure maschili: arabo. Animali: cavallo.
ISR - ISCRIZIONI	
ISRC - Classe di appartenenza	documentaria
ISRS - Tecnica di scrittura	NR (recupero pregresso)
ISRP - Posizione	sul retro controfondato, in alto al centro, etichetta
ISRI - Trascrizione	MOSTRA TRIENNALE DELLE TERRE ITALIANE D'OLTREMARE/SEZIONE D'ARTE-RETROSPETTIVA/S. Ussi/1 cornice con 8 bozzetti (41 48)/GALLERIA D'ARTE MODERNA FIRENZE/FIRENZE
ISR - ISCRIZIONI	
ISRC - Classe di appartenenza	documentaria
ISRS - Tecnica di scrittura	NR (recupero pregresso)
ISRP - Posizione	in alto a destra, etichetta
ISRI - Trascrizione	I MOSTRA INTERNAZIONALE D'ARTE COLONIALE/Promossa ed organizzata dall'Ente Autonomo Fiera [...] /ROMA-PALAZZO DELLE ESPOSIZIONI/I ottobre.30 dicembre 1931-IX.X[...] /Ussi [...] Firenze/tavola n° 6/cornici con n° 8 dipinti/R. Acc. di Belle Arti /Firenze
ISR - ISCRIZIONI	
ISRC - Classe di appartenenza	documentaria
ISRS - Tecnica di scrittura	NR (recupero pregresso)
ISRP - Posizione	in basso a destra, etichetta
ISRI - Trascrizione	R. SOPRINTENDENZA ALLE GALLERIE- NAPOLI/TRIENNALE -RETROSPETTIVA '800/Stefano Ussi/Studi e impressioni del Marocco
NSC - Notizie storico-critiche	Serie di otto bozzetti, realizzati da Ussi durante il viaggio in Marocco del 1875, quando venne invitato insieme al pittore romano Cesare Biseo e ad Edmondo De Amicis, ad unirsi alla prima ambasciata del Regno d'Italia in visita al re del Marocco. L'artista documentò visivamente la missione diplomatica, realizzando un'abbondante serie di bozzetti di personaggi e paesaggi caratterizzati da una forte ricerca della luce e maggior libertà compositiva, mentre De Amicis ne pubblicò un resoconto, 'Marocco', nel 1876. Donati per sua volontà all'Accademia delle Arti del Disegno nel 1901, insieme ad un fondo istituito a suo nome, legato ad un concorso annuale di pittura. Nel 1924 sono poi passati alla Galleria d'arte Moderna.
TU - CONDIZIONE GIURIDICA E VINCOLI	
CDG - CONDIZIONE GIURIDICA	
CDGG - Indicazione generica	proprietà Stato
CDGS - Indicazione specifica	Ministero dei Beni e delle Attività Culturali e del Turismo
DO - FONTI E DOCUMENTI DI RIFERIMENTO	
FTA - DOCUMENTAZIONE FOTOGRAFICA	
FTAX - Genere	documentazione allegata

FTAP - Tipo	fotografia b/n
FTAN - Codice identificativo	SBAS FI 186318
FTA - DOCUMENTAZIONE FOTOGRAFICA	
FTAX - Genere	documentazione esistente
FTAP - Tipo	fotografia b/n
FTAN - Codice identificativo	SBAS FI 193730
FNT - FONTI E DOCUMENTI	
FNTP - Tipo	inventario
FNTT - Denominazione	Catalogo Generale della Galleria d'Arte Moderna
FNTD - Data	1936/1937
FNTF - Foglio/Carta	46
FNTN - Nome archivio	Firenze/ Galleria d'Arte Moderna
FNTS - Posizione	s.s.
FNTI - Codice identificativo	Cat. Gam
FNT - FONTI E DOCUMENTI	
FNTP - Tipo	registro inventariale
FNTT - Denominazione	Elenco degli oggetti d'Arte in deposito
FNTD - Data	1913-
FNTF - Foglio/Carta	23
FNTN - Nome archivio	Firenze/ Galleria d'Arte Moderna
FNTS - Posizione	s.s.
FNTI - Codice identificativo	depositi gam
BIB - BIBLIOGRAFIA	
BIBX - Genere	bibliografia specifica
BIBA - Autore	Galleria arte
BIBD - Anno di edizione	2008
BIBH - Sigla per citazione	00014403
BIBN - V., pp., nn.	v. II, p. 1910, n. 7130
BIB - BIBLIOGRAFIA	
BIBX - Genere	bibliografia specifica
BIBA - Autore	Incanti scoperte
BIBD - Anno di edizione	2011
BIBH - Sigla per citazione	00001162
BIBN - V., pp., nn.	pp. 185-190
BIB - BIBLIOGRAFIA	
BIBX - Genere	bibliografia specifica
BIBA - Autore	Cultura neoclassica
BIBD - Anno di edizione	1972
BIBH - Sigla per citazione	00000282
BIBN - V., pp., nn.	p. 158
BIB - BIBLIOGRAFIA	
BIBX - Genere	bibliografia specifica

BIBA - Autore	Prima Mostra
BIBD - Anno di edizione	1940
BIBH - Sigla per citazione	00008707
BIBN - V., pp., nn.	p. 192
BIB - BIBLIOGRAFIA	
BIBX - Genere	bibliografia specifica
BIBA - Autore	Pastore R.
BIBD - Anno di edizione	2002
BIBH - Sigla per citazione	00014287
BIBN - V., pp., nn.	pp. 185-190
MST - MOSTRE	
MSTT - Titolo	Prima mostra Triennale delle Terre Italiane d'Oltremare
MSTL - Luogo	Napoli
MSTD - Data	1940
AD - ACCESSO AI DATI	
ADS - SPECIFICHE DI ACCESSO AI DATI	
ADSP - Profilo di accesso	1
ADSM - Motivazione	scheda contenente dati liberamente accessibili
CM - COMPILAZIONE	
CMP - COMPILAZIONE	
CMPD - Data	2009
CMPN - Nome	Marconi E.
FUR - Funzionario responsabile	Giusti A.
FUR - Funzionario responsabile	Sframeli M.
AGG - AGGIORNAMENTO - REVISIONE	
AGGD - Data	2015
AGGN - Nome	Rousseau B.
AGGF - Funzionario responsabile	Condemi S.
AGGF - Funzionario responsabile	Sframeli M.