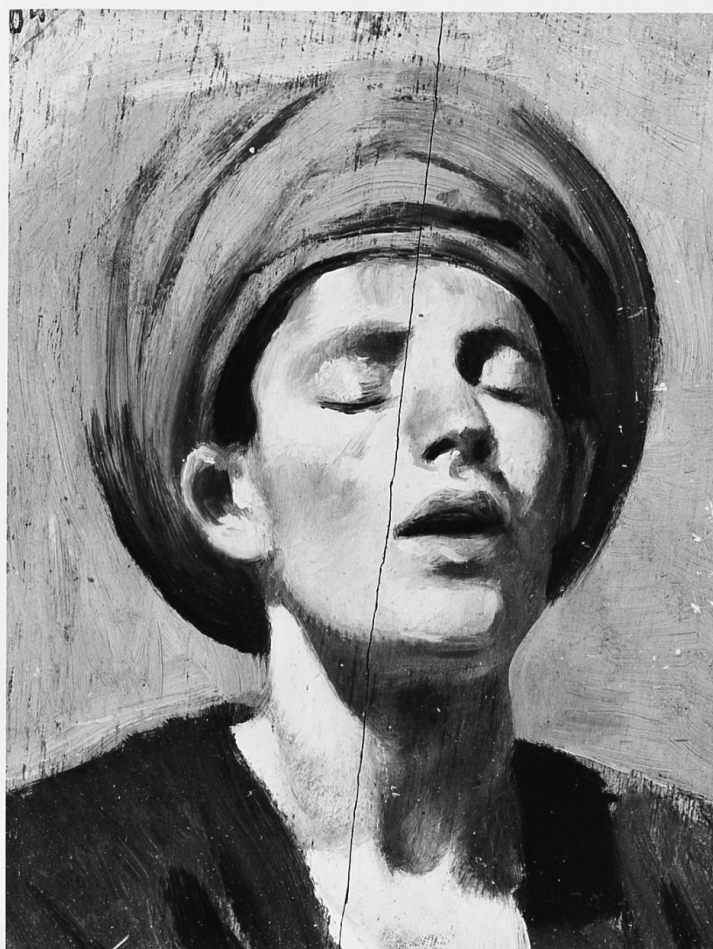


SCHEDA



CD - CODICI

TSK - Tipo Scheda OA

LIR - Livello ricerca P

NCT - CODICE UNIVOCO

NCTR - Codice regione 09

NCTN - Numero catalogo generale 00650882

ESC - Ente schedatore M443

ECP - Ente competente M443

RV - RELAZIONI

ROZ - Altre relazioni 0900650881

OG - OGGETTO

OGT - OGGETTO

OGTD - Definizione dipinto

SGT - SOGGETTO

SGTI - Identificazione testa d'uomo con turbante

LC - LOCALIZZAZIONE GEOGRAFICO-AMMINISTRATIVA

PVC - LOCALIZZAZIONE GEOGRAFICO-AMMINISTRATIVA ATTUALE

PVCS - Stato ITALIA

PVCR - Regione Toscana

PVCP - Provincia	FI
PVCC - Comune	Firenze
LDC - COLLOCAZIONE SPECIFICA	
LDCT - Tipologia	palazzo
LDCQ - Qualificazione	statale
LDCN - Denominazione attuale	Palazzo Pitti
LDCC - Complesso di appartenenza	Palazzo Pitti e Giardino di Boboli
LDCU - Indirizzo	piazza Pitti, 1
LDCM - Denominazione raccolta	Galleria d'Arte Moderna
LDCS - Specifiche	SALA 15
UB - UBICAZIONE E DATI PATRIMONIALI	
UBO - Ubicazione originaria	SC
INV - INVENTARIO DI MUSEO O SOPRINTENDENZA	
INVN - Numero	Cat. Generale 42
INVD - Data	1936 -
INV - INVENTARIO DI MUSEO O SOPRINTENDENZA	
INVN - Numero	Dep. GAM 31
INVD - Data	1913 -
DT - CRONOLOGIA	
DTZ - CRONOLOGIA GENERICA	
DTZG - Secolo	sec. XIX
DTS - CRONOLOGIA SPECIFICA	
DTSI - Da	1875
DTSF - A	1875
DTM - Motivazione cronologia	bibliografia
AU - DEFINIZIONE CULTURALE	
AUT - AUTORE	
AUTM - Motivazione dell'attribuzione	documentazione
AUTN - Nome scelto	Ussi Stefano
AUTA - Dati anagrafici	1822/ 1901
AUTH - Sigla per citazione	00001857
MT - DATI TECNICI	
MTC - Materia e tecnica	tavola/ pittura a olio
MIS - MISURE	
MISU - Unità	cm
MISA - Altezza	16
MISL - Larghezza	12
CO - CONSERVAZIONE	
STC - STATO DI CONSERVAZIONE	

STCC - Stato di conservazione	buono
STCS - Indicazioni specifiche	controfondato in legno vetro di protezione incorniciato insieme ai numeri di catalogo generale 41 43 44 45 46 47 48
DA - DATI ANALITICI	
DES - DESCRIZIONE	
DESO - Indicazioni sull'oggetto	N.P.
DESI - Codifica Iconclass	31 D 11 22 1
DESS - Indicazioni sul soggetto	Ritratti: arabo. Abbigliamento: turbante.
ISR - ISCRIZIONI	
ISRC - Classe di appartenenza	documentaria
ISRS - Tecnica di scrittura	NR (recupero pregresso)
ISRP - Posizione	sul retro controfondato, in alto al centro, etichetta
ISRI - Trascrizione	MOSTRA TRIENNALE DELLE TERRE ITALIANE D'OLTREMARE/SEZIONE D'ARTE-RETROSPETTIVA/S. Ussi/1 cornice con 8 bozzetti (41 48)/GALLERIA D'ARTE MODERNA FIRENZE/FIRENZE
ISR - ISCRIZIONI	
ISRC - Classe di appartenenza	documentaria
ISRS - Tecnica di scrittura	NR (recupero pregresso)
ISRP - Posizione	in alto a destra, etichetta
ISRI - Trascrizione	I MOSTRA INTERNAZIONALE D'ARTE COLONIALE /PROMOSSA ED ORGANIZZATA DALL'ENTE AUTONOMO FIERA [...] /ROMA-PALAZZO DELLE ESPOSIZIONI/I OTTOBRE. 30 DICEMBRE 1931-ix.x[...] /USSI [...] FIRENZE/TAVOLA N° 6 /CORNICI CON N° 8 DIPINTI/R. ACC. DI BELLE ARTI/FIRENZE
ISR - ISCRIZIONI	
ISRC - Classe di appartenenza	documentaria
ISRS - Tecnica di scrittura	NR (recupero pregresso)
ISRP - Posizione	in basso a destra, etichetta
ISRI - Trascrizione	R. SOPRINTENDENZA ALLE GALLERIE- NAPOLI/TRIENNALE -RETROSPETTIVA '800/Stefano Ussi/Studi e impressioni del Marocco
NSC - Notizie storico-critiche	Serie di otto bozzetti, realizzati da Ussi durante il viaggio in Marocco del 1875, quando venne invitato insieme al pittore romano Cesare Biseo e ad Edmondo De Amicis, ad unirsi alla prima ambasciata del Regno d'Italia in visita al re del Marocco. L'artista documentò visivamente la missione diplomatica, realizzando un'abbondante serie di bozzetti di personaggi e paesaggi caratterizzati da una forte ricerca della luce e maggior libertà compositiva, mentre De Amicis ne pubblicò un resoconto, 'Marocco', nel 1876. Donati per sua volontà all'Accademia delle Arti del Disegno nel 1901, insieme ad un fondo istituito a suo nome, legato ad un concorso annuale di pittura. Nel 1924 sono poi passati alla Galleria d'arte Moderna.

TU - CONDIZIONE GIURIDICA E VINCOLI**CDG - CONDIZIONE GIURIDICA**

CDGG - Indicazione generica	proprietà Stato
CDGS - Indicazione specifica	Ministero dei Beni e delle Attività Culturali e del Turismo

DO - FONTI E DOCUMENTI DI RIFERIMENTO**FTA - DOCUMENTAZIONE FOTOGRAFICA**

FTAX - Genere	documentazione allegata
FTAP - Tipo	fotografia b/n
FTAN - Codice identificativo	SBAS FI 186314

FTA - DOCUMENTAZIONE FOTOGRAFICA

FTAX - Genere	documentazione esistente
FTAP - Tipo	fotografia b/n
FTAN - Codice identificativo	SBAS FI 193735

FNT - FONTI E DOCUMENTI

FNTP - Tipo	inventario
FNTT - Denominazione	Catalogo Generale della Galleria d'Arte Moderna
FNTD - Data	1936/1937
FNTF - Foglio/Carta	42
FNTN - Nome archivio	Firenze/ Galleria d'Arte Moderna
FNTS - Posizione	s.s.
FNTI - Codice identificativo	Cat. Gam

FNT - FONTI E DOCUMENTI

FNTP - Tipo	registro inventariale
FNTT - Denominazione	Elenco degli oggetti d'Arte in deposito
FNTD - Data	1913-
FNTF - Foglio/Carta	31
FNTN - Nome archivio	Firenze/ Galleria d'Arte Moderna
FNTS - Posizione	s.s.
FNTI - Codice identificativo	depositi gam

BIB - BIBLIOGRAFIA

BIBX - Genere	bibliografia specifica
BIBA - Autore	Galleria arte
BIBD - Anno di edizione	2008
BIBH - Sigla per citazione	00014403
BIBN - V., pp., nn.	v. II, p. 1909, n. 7126

BIB - BIBLIOGRAFIA

BIBX - Genere	bibliografia specifica
BIBA - Autore	Cultura neoclassica
BIBD - Anno di edizione	1972
BIBH - Sigla per citazione	00000282
BIBN - V., pp., nn.	p. 158

BIB - BIBLIOGRAFIA

BIBX - Genere	bibliografia specifica
BIBA - Autore	Pastore R.
BIBD - Anno di edizione	2002
BIBH - Sigla per citazione	00014287
BIBN - V., pp., nn.	pp. 185-190

BIB - BIBLIOGRAFIA

BIBX - Genere	bibliografia specifica
BIBA - Autore	Incanti scoperte
BIBD - Anno di edizione	2011
BIBH - Sigla per citazione	00001162
BIBN - V., pp., nn.	pp. 185-190

BIB - BIBLIOGRAFIA

BIBX - Genere	bibliografia specifica
BIBA - Autore	Prima Mostra
BIBD - Anno di edizione	1940
BIBH - Sigla per citazione	00008707
BIBN - V., pp., nn.	p. 192

MST - MOSTRE

MSTT - Titolo	Prima mostra Triennale delle Terre Italiane d'Oltremare
MSTL - Luogo	Napoli
MSTD - Data	1940

AD - ACCESSO AI DATI**ADS - SPECIFICHE DI ACCESSO AI DATI**

ADSP - Profilo di accesso	1
ADSM - Motivazione	scheda contenente dati liberamente accessibili

CM - COMPILAZIONE**CMP - COMPILAZIONE**

CMPD - Data	2009
CMPN - Nome	Marconi E.
FUR - Funzionario responsabile	Giusti A.
FUR - Funzionario responsabile	Sframeli M.

AGG - AGGIORNAMENTO - REVISIONE

AGGD - Data	2015
AGGN - Nome	Rousseau B.
AGGF - Funzionario responsabile	Condemi S.
AGGF - Funzionario responsabile	Sframeli M.

AN - ANNOTAZIONI

OSS -	Cornice dorata, passepartout dorato.
--------------	--------------------------------------