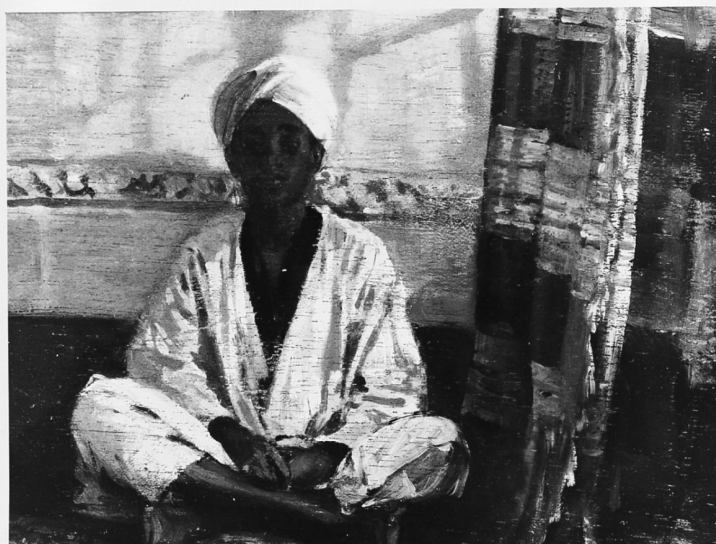


SCHEDA



CD - CODICI

TSK - Tipo Scheda	OA
LIR - Livello ricerca	P
NCT - CODICE UNIVOCO	
NCTR - Codice regione	09
NCTN - Numero catalogo generale	00650897
ESC - Ente schedatore	M443
ECP - Ente competente	M443

RV - RELAZIONI

ROZ - Altre relazioni	0900650893
-----------------------	------------

OG - OGGETTO

OGT - OGGETTO

OGTD - Definizione	dipinto
--------------------	---------

SGT - SOGGETTO

SGTI - Identificazione	figura maschile seduta
SGTT - Titolo	arabo seduto

LC - LOCALIZZAZIONE GEOGRAFICO-AMMINISTRATIVA

PVC - LOCALIZZAZIONE GEOGRAFICO-AMMINISTRATIVA ATTUALE

PVCS - Stato	ITALIA
PVCR - Regione	Toscana
PVCP - Provincia	FI
PVCC - Comune	Firenze

LDC - COLLOCAZIONE SPECIFICA

LDCT - Tipologia	palazzo
LDCQ - Qualificazione	statale
LDCN - Denominazione attuale	Palazzo Pitti
LDCC - Complesso di	

appartenenza	Palazzo Pitti e Giardino di Boboli
LDCU - Indirizzo	piazza Pitti, 1
LDCM - Denominazione raccolta	Galleria d'Arte Moderna
LDCS - Specifiche	SALA 15

UB - UBICAZIONE E DATI PATRIMONIALI

UBO - Ubicazione originaria	SC
------------------------------------	----

INV - INVENTARIO DI MUSEO O SOPRINTENDENZA

INVN - Numero	Cat. Generale 57
----------------------	------------------

INVD - Data	1936 -
--------------------	--------

INV - INVENTARIO DI MUSEO O SOPRINTENDENZA

INVN - Numero	Dep. GAM 29
----------------------	-------------

INVD - Data	1913 -
--------------------	--------

DT - CRONOLOGIA

DTZ - CRONOLOGIA GENERICA

DTZG - Secolo	sec. XIX
----------------------	----------

DTS - CRONOLOGIA SPECIFICA

DTSI - Da	1869
------------------	------

DTSF - A	1875
-----------------	------

DTM - Motivazione cronologia	bibliografia
-------------------------------------	--------------

AU - DEFINIZIONE CULTURALE

AUT - AUTORE

AUTM - Motivazione dell'attribuzione	documentazione
---	----------------

AUTN - Nome scelto	Ussi Stefano
---------------------------	--------------

AUTA - Dati anagrafici	1822/ 1901
-------------------------------	------------

AUTH - Sigla per citazione	00001857
-----------------------------------	----------

MT - DATI TECNICI

MTC - Materia e tecnica	tavola/ pittura a olio
--------------------------------	------------------------

MIS - MISURE

MISU - Unità	cm
---------------------	----

MISA - Altezza	11.5
-----------------------	------

MISL - Larghezza	18
-------------------------	----

MISV - Varie	passepoutout dorato
---------------------	---------------------

MISV - Varie	cornice dorata cm. 71 x 104 x 6
---------------------	---------------------------------

CO - CONSERVAZIONE

STC - STATO DI CONSERVAZIONE

STCC - Stato di conservazione	buono
--------------------------------------	-------

STCS - Indicazioni specifiche	controfondato in legno vetro di protezione incorniciato insieme ai numeri di catalogo generale 54 55 56 58
--------------------------------------	--

DA - DATI ANALITICI

DES - DESCRIZIONE

--	--

DESO - Indicazioni sull'oggetto	N.P.
DESI - Codifica Iconclass	31 A 23 5
DESS - Indicazioni sul soggetto	Figure maschili: fachiro. Abbigliamento: turbante.
ISR - ISCRIZIONI	
ISRC - Classe di appartenenza	documentaria
ISRS - Tecnica di scrittura	NR (recupero pregresso)
ISRP - Posizione	sul retro controfondato, in alto a sinistra, cartellino
ISRI - Trascrizione	n. 7 = Stefano Ussi dipinti [...]3 - beduino in prgehiera/4 - beduino a cavallo/5 - beduino in preghiera/ 6 - soldato arabo a cavallo
ISR - ISCRIZIONI	
ISRC - Classe di appartenenza	documentaria
ISRS - Tecnica di scrittura	NR (recupero pregresso)
ISRP - Posizione	in alto a destra, etichetta
ISRI - Trascrizione	I MOSTRA INTERNAZIONALE D'ARTE COLONIALE/promossa ed organizzata dall'Ente Autonomo Fiera di Tripoli/ ROMA - PALAZZO DELLE ESPOSIZIONI/1 ottobre - 30 dicembre 1931 - IX. X./Stefano Ussi-/R. accademia di belle arti/tavola n° 7/cornice con n° 6 dipinti/R. acc. di belle arti/c. y. Firenze
ISR - ISCRIZIONI	
ISRC - Classe di appartenenza	documentaria
ISRS - Tecnica di scrittura	NR (recupero pregresso)
ISRP - Posizione	sotto, etichetta
ISRI - Trascrizione	MOSTRA TRIENNALE DELLE TERRE ITALIANE D'OLTREMARE/SEZIONE D'ARTE - RETROSPETTIVA/S. Ussi /Cornice con 6 bozzetti (53/58)/Galleria Arte Moderna/Firenze/Lit. 7000-
ISR - ISCRIZIONI	
ISRC - Classe di appartenenza	documentaria
ISRS - Tecnica di scrittura	NR (recupero pregresso)
ISRP - Posizione	in basso a sinistra, etichetta
ISRI - Trascrizione	112 (38)/R. SOPRINTENDENZA ALLE GALLERIE - NAPOLI /Ente: TRIENNALE -RETROSPETTIVA '800/Stefano Ussi/ Appunti di viaggio in Oriente/: 1.06x0.73
ISR - ISCRIZIONI	
ISRC - Classe di appartenenza	documentaria
ISRS - Tecnica di scrittura	NR (recupero pregresso)
ISRP - Posizione	in alto al centro, cartellino
ISRI - Trascrizione	VII/Stefano Ussi. cornice con 6/studi prep della R. Acc delle Arti e del disegno./Firenze
	Serie di cinque bozzetti, realizzati da Ussi durante i viaggi in Oriente effettuati nel 1869 in Egitto e nel 1875 in Marocco, quando venne

NSC - Notizie storico-critiche

invitato insieme al pittore romano Cesare Biseo e ad Edmondo De Amicis, ad unirsi alla prima ambasciata del Regno d'Italia in visita al re del Marocco. L'artista documentò visivamente la missione diplomatica, realizzando un'abbondante serie di bozzetti di personaggi e paesaggi caratterizzati da una forte libertà compositiva e cromatica, mentre De Amicis ne pubblicò un resoconto, 'Marocco', nel 1876. Giunti per lascito testamentario all'Accademia delle Arti del Disegno nel 1901, insieme ad un fondo che Ussi volle istituire a suo nome, legato ad un concorso annuale di pittura. Nel 1924 sono poi passati alla Galleria d'arte Moderna.

TU - CONDIZIONE GIURIDICA E VINCOLI**CDG - CONDIZIONE GIURIDICA****CDGG - Indicazione generica**

proprietà Stato

CDGS - Indicazione specifica

Ministero dei Beni e delle Attività Culturali e del Turismo

DO - FONTI E DOCUMENTI DI RIFERIMENTO**FTA - DOCUMENTAZIONE FOTOGRAFICA****FTAX - Genere**

documentazione allegata

FTAP - Tipo

fotografia b/n

FTAN - Codice identificativo

SBAS FI 186317

FTA - DOCUMENTAZIONE FOTOGRAFICA**FTAX - Genere**

documentazione esistente

FTAP - Tipo

fotografia b/n

FTAN - Codice identificativo

SBAS FI 193733

FNT - FONTI E DOCUMENTI**FNTP - Tipo**

inventario

FNTT - Denominazione

Catalogo Generale della Galleria d'Arte Moderna

FNTD - Data

1936/1937

FNTF - Foglio/Carta

57

FNTN - Nome archivio

Firenze/ Galleria d'Arte Moderna

FNTS - Posizione

s.s.

FNTI - Codice identificativo

Cat. Gam

FNT - FONTI E DOCUMENTI**FNTP - Tipo**

registro inventariale

FNTT - Denominazione

Elenco degli oggetti d'Arte in deposito

FNTD - Data

1913-

FNTF - Foglio/Carta

29

FNTN - Nome archivio

Firenze/ Galleria d'Arte Moderna

FNTS - Posizione

s.s.

FNTI - Codice identificativo

depositi gam

BIB - BIBLIOGRAFIA**BIBX - Genere**

bibliografia specifica

BIBA - Autore

Incanti scoperte

BIBD - Anno di edizione

2011

BIBH - Sigla per citazione	0001162
BIBN - V., pp., nn.	p. 135
BIB - BIBLIOGRAFIA	
BIBX - Genere	bibliografia specifica
BIBA - Autore	Prima Mostra
BIBD - Anno di edizione	1940
BIBH - Sigla per citazione	00008707
BIBN - V., pp., nn.	p. 192
BIB - BIBLIOGRAFIA	
BIBX - Genere	bibliografia specifica
BIBA - Autore	Galleria arte
BIBD - Anno di edizione	2008
BIBH - Sigla per citazione	00014403
BIBN - V., pp., nn.	v. II, p. 1913, n. 7141
BIB - BIBLIOGRAFIA	
BIBX - Genere	bibliografia specifica
BIBA - Autore	Cultura neoclassica
BIBD - Anno di edizione	1972
BIBH - Sigla per citazione	00000282
BIBN - V., pp., nn.	pp. 152-160
BIB - BIBLIOGRAFIA	
BIBX - Genere	bibliografia specifica
BIBA - Autore	Pastore R.
BIBD - Anno di edizione	2002
BIBH - Sigla per citazione	00014287
BIBN - V., pp., nn.	pp. 185-190
BIB - BIBLIOGRAFIA	
BIBX - Genere	bibliografia specifica
BIBA - Autore	Incanti terre
BIBD - Anno di edizione	2012
BIBH - Sigla per citazione	00001627
MST - MOSTRE	
MSTT - Titolo	Prima mostra Triennale delle Terre Italiane d'Oltremare
MSTL - Luogo	Napoli
MSTD - Data	1940
MST - MOSTRE	
MSTT - Titolo	Incanti e scoperte. L'Oriente nella pittura dell'Ottocento italiano
MSTL - Luogo	Barletta
MSTD - Data	2011
MST - MOSTRE	
MSTT - Titolo	Incanti di terre lontane. Hayez, Fontanesi e i grandi maestri dell'800 italiano
MSTL - Luogo	Reggio Emilia

MSTD - Data	2012
AD - ACCESSO AI DATI	
ADS - SPECIFICHE DI ACCESSO AI DATI	
ADSP - Profilo di accesso	1
ADSM - Motivazione	scheda contenente dati liberamente accessibili
CM - COMPILAZIONE	
CMP - COMPILAZIONE	
CMPD - Data	2009
CMPN - Nome	Marconi E.
FUR - Funzionario responsabile	Giusti A.
FUR - Funzionario responsabile	Sframeli M.
AGG - AGGIORNAMENTO - REVISIONE	
AGGD - Data	2015
AGGN - Nome	Rousseau B.
AGGF - Funzionario responsabile	Condemi S.
AGGF - Funzionario responsabile	Sframeli M.