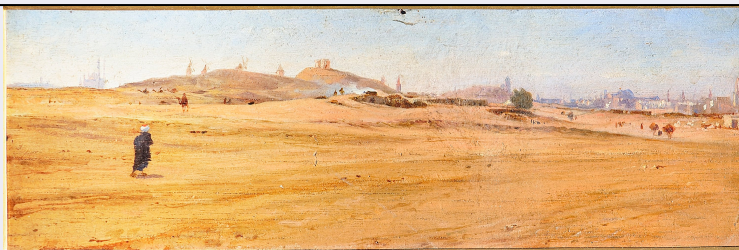


SCHEDA



CD - CODICI

TSK - Tipo Scheda OA

LIR - Livello ricerca P

NCT - CODICE UNIVOCO

NCTR - Codice regione 09

NCTN - Numero catalogo generale 00650894

ESC - Ente schedatore M443

ECP - Ente competente M443

RV - RELAZIONI

ROZ - Altre relazioni 0900650893

OG - OGGETTO

OGT - OGGETTO

OGTD - Definizione dipinto

SGT - SOGGETTO

SGTI - Identificazione veduta del deserto con dune

LC - LOCALIZZAZIONE GEOGRAFICO-AMMINISTRATIVA

PVC - LOCALIZZAZIONE GEOGRAFICO-AMMINISTRATIVA ATTUALE

PVCS - Stato ITALIA

PVCR - Regione Toscana

PVCP - Provincia FI

PVCC - Comune Firenze

LDC - COLLOCAZIONE SPECIFICA

LDCT - Tipologia palazzo

LDCQ - Qualificazione statale

LDCN - Denominazione attuale Palazzo Pitti

LDCC - Complesso di appartenenza Palazzo Pitti e Giardino di Boboli

LDCU - Indirizzo piazza Pitti, 1

LDCM - Denominazione raccolta Galleria d'Arte Moderna

LDCS - Specifiche SALA 15

UB - UBICAZIONE E DATI PATRIMONIALI

UBO - Ubicazione originaria SC

INV - INVENTARIO DI MUSEO O SOPRINTENDENZA

INVN - Numero	Cat. Generale 54
INVD - Data	1936 -
INV - INVENTARIO DI MUSEO O SOPRINTENDENZA	
INVN - Numero	Dep. GAM 42
INVD - Data	1913 -
DT - CRONOLOGIA	
DTZ - CRONOLOGIA GENERICA	
DTZG - Secolo	sec. XIX
DTS - CRONOLOGIA SPECIFICA	
DTSI - Da	1869
DTSF - A	1875
DTM - Motivazione cronologia	bibliografia
AU - DEFINIZIONE CULTURALE	
AUT - AUTORE	
AUTM - Motivazione dell'attribuzione	documentazione
AUTN - Nome scelto	Ussi Stefano
AUTA - Dati anagrafici	1822/ 1901
AUTH - Sigla per citazione	00001857
MT - DATI TECNICI	
MTC - Materia e tecnica	tavola/ pittura a olio
MIS - MISURE	
MISU - Unità	cm
MISA - Altezza	10.5
MISL - Larghezza	33.5
MISV - Varie	cornice dorata cm. 71 x 104 x 6
MISV - Varie	passepoutout dorato
CO - CONSERVAZIONE	
STC - STATO DI CONSERVAZIONE	
STCC - Stato di conservazione	buono
STCS - Indicazioni specifiche	controfondato in legno vetro di protezione incorniciato insieme ai numeri di catalogo generale 53 55 56 57 58
DA - DATI ANALITICI	
DES - DESCRIZIONE	
DESO - Indicazioni sull'oggetto	N.P.
DESI - Codifica Iconclass	25 K 16
DESS - Indicazioni sul soggetto	Figure maschili: beduino. Paesaggi: deserto.
ISR - ISCRIZIONI	
ISRC - Classe di appartenenza	documentaria
ISRS - Tecnica di scrittura	NR (recupero pregresso)

ISRP - Posizione	sul retro controfondato, in alto a sinistra, cartellino
ISRI - Trascrizione	n. 7 = Stefano Ussi dipinti [...]3 - beduino in preghiera/4 - beduino a cavallo/5 - beduino in preghiera/ 6 - soldato arabo a cavallo
ISR - ISCRIZIONI	
ISRC - Classe di appartenenza	documentaria
ISRS - Tecnica di scrittura	NR (recupero pregresso)
ISRP - Posizione	in alto a destra, etichetta
ISRI - Trascrizione	I MOSTRA INTERNAZIONALE D'ARTE COLONIALE/promossa ed organizzata dall'Ente Autonomo Fiera di Tripoli/ ROMA - PALAZZO DELLE ESPOSIZIONI/1 ottobre - 30 dicembre 1931 - IX. X./Stefano Ussi-/R. accademia di belle arti/tavola n° 7/cornice con n° 6 dipinti/R. acc. di belle arti/c. y. Firenze
ISR - ISCRIZIONI	
ISRC - Classe di appartenenza	documentaria
ISRS - Tecnica di scrittura	NR (recupero pregresso)
ISRP - Posizione	sotto, etichetta
ISRI - Trascrizione	MOSTRA TRIENNALE DELLE TERRE ITALIANE D'OLTREMARE/SEZIONE D'ARTE - RETROSPETTIVA/S. Ussi /Cornice con 6 bozzetti (53/58)/Galleria Arte Moderna/Firenze/Lit. 7000-
ISR - ISCRIZIONI	
ISRC - Classe di appartenenza	documentaria
ISRS - Tecnica di scrittura	NR (recupero pregresso)
ISRP - Posizione	in basso a sinistra, etichetta
ISRI - Trascrizione	112 (38)/R. SOPRINTENDENZA ALLE GALLERIE - NAPOLI /Ente: TRIENNALE -RETROSPETTIVA '800/Stefano Ussi/ Appunti di viaggio in Oriente/: 1.06x0.73
ISR - ISCRIZIONI	
ISRC - Classe di appartenenza	documentaria
ISRS - Tecnica di scrittura	NR (recupero pregresso)
ISRP - Posizione	in alto al centro, cartellino
ISRI - Trascrizione	VII/Stefano Ussi. cornice con 6/studi prep della R. Acc delle Arti e del disegno./Firenze
NSC - Notizie storico-critiche	Serie di cinque bozzetti, realizzati da Ussi durante i viaggi in Oriente effettuati nel 1869 in Egitto e nel 1875 in Marocco, quando venne invitato insieme al pittore romano Cesare Biseo e ad Edmondo De Amicis, ad unirsi alla prima ambasciata del Regno d'Italia in visita al re del Marocco. L'artista documentò visivamente la missione diplomatica, realizzando un'abbondante serie di bozzetti di personaggi e paesaggi caratterizzati da una forte libertà compositiva e cromatica, mentre De Amicis ne pubblicò un resoconto, 'Marocco', nel 1876. Giunti per lascito testamentario all'Accademia delle Arti del Disegno nel 1901, insieme ad un fondo che Ussi volle istituire a suo nome, legato ad un concorso annuale di pittura. Nel 1924 sono poi passati alla Galleria d'arte Moderna.

TU - CONDIZIONE GIURIDICA E VINCOLI**CDG - CONDIZIONE GIURIDICA****CDGG - Indicazione generica**

proprietà Stato

CDGS - Indicazione specifica

Ministero dei Beni e delle Attività Culturali e del Turismo

DO - FONTI E DOCUMENTI DI RIFERIMENTO**FTA - DOCUMENTAZIONE FOTOGRAFICA****FTAX - Genere**

documentazione allegata

FTAP - Tipo

fotografia digitale (file)

FTAN - Codice identificativo

SBAS FI 592956

FTA - DOCUMENTAZIONE FOTOGRAFICA**FTAX - Genere**

documentazione allegata

FTAP - Tipo

fotografia b/n

FTAN - Codice identificativo

SBAS FI 186308

FNT - FONTI E DOCUMENTI**FNTP - Tipo**

inventario

FNTT - Denominazione

Catalogo Generale della Galleria d'Arte Moderna

FNTD - Data

1936/1937

FNTF - Foglio/Carta

54

FNTN - Nome archivio

Firenze/ Galleria d'Arte Moderna

FNTS - Posizione

s.s.

FNTI - Codice identificativo

Cat. Gam

FNT - FONTI E DOCUMENTI**FNTP - Tipo**

registro inventariale

FNTT - Denominazione

Elenco degli oggetti d'Arte in deposito

FNTD - Data

1913-

FNTF - Foglio/Carta

42

FNTN - Nome archivio

Firenze/ Galleria d'Arte Moderna

FNTS - Posizione

s.s.

FNTI - Codice identificativo

depositi gam

BIB - BIBLIOGRAFIA**BIBX - Genere**

bibliografia specifica

BIBA - Autore

Incanti scoperte

BIBD - Anno di edizione

2011

BIBH - Sigla per citazione

00001162

BIBN - V., pp., nn.

p. 135

BIB - BIBLIOGRAFIA**BIBX - Genere**

bibliografia specifica

BIBA - Autore

Incanti terre

BIBD - Anno di edizione

2012

BIBH - Sigla per citazione

00001627

BIBN - V., pp., nn.

pp. 136-137

BIB - BIBLIOGRAFIA

BIBX - Genere	bibliografia specifica
BIBA - Autore	Prima Mostra
BIBD - Anno di edizione	1940
BIBH - Sigla per citazione	00008707
BIBN - V., pp., nn.	p. 192

BIB - BIBLIOGRAFIA

BIBX - Genere	bibliografia specifica
BIBA - Autore	Galleria arte
BIBD - Anno di edizione	2008
BIBH - Sigla per citazione	00014403
BIBN - V., pp., nn.	v. II, p. 1912, n. 7138

BIB - BIBLIOGRAFIA

BIBX - Genere	bibliografia di confronto
BIBA - Autore	Cultura neoclassica
BIBD - Anno di edizione	1972
BIBH - Sigla per citazione	00000282
BIBN - V., pp., nn.	pp. 152-160

BIB - BIBLIOGRAFIA

BIBX - Genere	bibliografia specifica
BIBA - Autore	Pastore R.
BIBD - Anno di edizione	2002
BIBH - Sigla per citazione	00014287
BIBN - V., pp., nn.	pp. 185-190

MST - MOSTRE

MSTT - Titolo	Prima mostra Triennale delle Terre Italiane d'Oltremare
MSTL - Luogo	Napoli
MSTD - Data	1940

MST - MOSTRE

MSTT - Titolo	Incanti e scoperte. L'Oriente nella pittura dell'Ottocento italiano
MSTL - Luogo	Barletta
MSTD - Data	2011

MST - MOSTRE

MSTT - Titolo	Incanti di terre lontane. Hayez, Fontanesi e i grandi maestri dell'800 italiano
MSTL - Luogo	Reggio Emilia
MSTD - Data	2012

AD - ACCESSO AI DATI**ADS - SPECIFICHE DI ACCESSO AI DATI**

ADSP - Profilo di accesso	1
ADSM - Motivazione	scheda contenente dati liberamente accessibili

CM - COMPILAZIONE**CMP - COMPILAZIONE**

CMPD - Data	2009
CMPN - Nome	Marconi E.
FUR - Funzionario responsabile	Giusti A.
FUR - Funzionario responsabile	Sframeli M.
AGG - AGGIORNAMENTO - REVISIONE	
AGGD - Data	2015
AGGN - Nome	Rousseau B.
AGGF - Funzionario responsabile	Condemi S.
AGGF - Funzionario responsabile	Sframeli M.