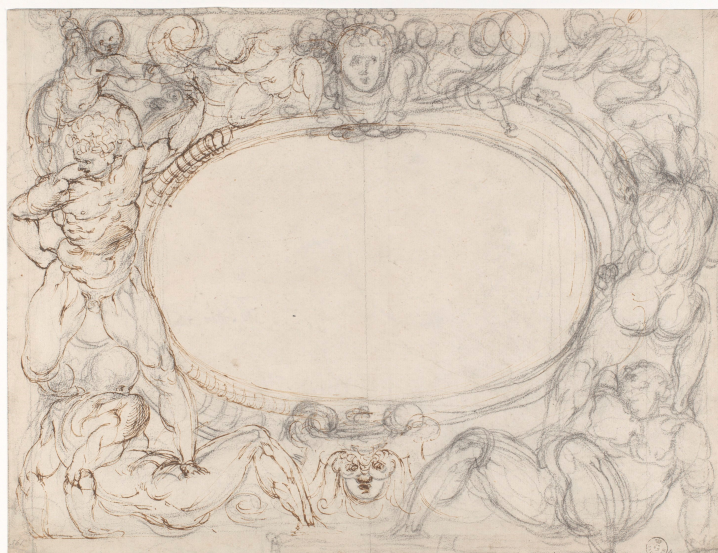


SCHEDA



CD - CODICI

| | |
|---------------------------------|----------|
| TSK - Tipo Scheda | OA |
| LIR - Livello ricerca | P |
| NCT - CODICE UNIVOCO | |
| NCTR - Codice regione | 09 |
| NCTN - Numero catalogo generale | 00650915 |
| ESC - Ente schedatore | M443 |
| ECP - Ente competente | M443 |

OG - OGGETTO

| | |
|------------------------|------------------|
| OGT - OGGETTO | |
| OGTD - Definizione | dipinto |
| SGT - SOGGETTO | |
| SGTI - Identificazione | paesaggio marino |

LC - LOCALIZZAZIONE GEOGRAFICO-AMMINISTRATIVA

PVC - LOCALIZZAZIONE GEOGRAFICO-AMMINISTRATIVA ATTUALE

| | |
|------------------|---------|
| PVCS - Stato | ITALIA |
| PVCR - Regione | Toscana |
| PVCP - Provincia | FI |
| PVCC - Comune | Firenze |

LDC - COLLOCAZIONE SPECIFICA

| | |
|----------------------------------|------------------------------------|
| LDCT - Tipologia | palazzo |
| LDCQ - Qualificazione | statale |
| LDCN - Denominazione attuale | Palazzo Pitti |
| LDCC - Complesso di appartenenza | Palazzo Pitti e Giardino di Boboli |
| LDCU - Indirizzo | piazza Pitti, 1 |
| LDCM - Denominazione | |

| | |
|---|---|
| raccolta | Galleria d'Arte Moderna |
| LDCS - Specifiche | Magazzini Quercia PILA 46 |
| UB - UBICAZIONE E DATI PATRIMONIALI | |
| UBO - Ubicazione originaria | SC |
| INV - INVENTARIO DI MUSEO O SOPRINTENDENZA | |
| INVN - Numero | Giorn. 4718 |
| INVD - Data | 1932- |
| INV - INVENTARIO DI MUSEO O SOPRINTENDENZA | |
| INVN - Numero | Dep. GAM 386 |
| INVD - Data | 1913 - |
| DT - CRONOLOGIA | |
| DTZ - CRONOLOGIA GENERICA | |
| DTZG - Secolo | sec. XIX |
| DTS - CRONOLOGIA SPECIFICA | |
| DTSI - Da | 1860 |
| DTSV - Validità | ca |
| DTSF - A | 1870 |
| DTSL - Validità | ca |
| DTM - Motivazione cronologia | bibliografia |
| AU - DEFINIZIONE CULTURALE | |
| AUT - AUTORE | |
| AUTM - Motivazione dell'attribuzione | firma |
| AUTN - Nome scelto | Ussi Stefano |
| AUTA - Dati anagrafici | 1822/ 1901 |
| AUTH - Sigla per citazione | 00001857 |
| MT - DATI TECNICI | |
| MTC - Materia e tecnica | carta/ pittura a olio |
| MIS - MISURE | |
| MISU - Unità | cm |
| MISA - Altezza | 27.8 |
| MISL - Larghezza | 42 |
| CO - CONSERVAZIONE | |
| STC - STATO DI CONSERVAZIONE | |
| STCC - Stato di conservazione | buono |
| STCS - Indicazioni specifiche | a destra in basso piccola caduta di colore sul telaio fori di fuoriuscita di insetti xilofagi vetro di protezione |
| DA - DATI ANALITICI | |
| DES - DESCRIZIONE | |
| DESO - Indicazioni sull'oggetto | N.P. |
| DESI - Codifica Iconclass | 25 H 23 |

| | |
|--|---|
| DESS - Indicazioni sul soggetto | Paesaggi: costa rocciosa. Mare. Figure. |
| ISR - ISCRIZIONI | |
| ISRC - Classe di appartenenza | documentaria |
| ISRS - Tecnica di scrittura | NR (recupero pregresso) |
| ISRP - Posizione | in basso a sinistra |
| ISRI - Trascrizione | S. USSI |
| NSC - Notizie storico-critiche | Il paesaggio raffigura un tratto di costa rocciosa di difficile individuazione, non sembra infatti riferibile alle vedute realizzate nei viaggi in Oriente effettuati dall'artista nel settimo e ottavo decennio dell'Ottocento. Sembra di riconoscere dei blocchi di marmo sulla riva e dei pini che rimanderebbero ad un paesaggio mediterraneo. Benedetta Matucci (Collezione Ambron 2013) ipotizza che possa trattarsi di una costa marocchina. Il dipinto è realizzato ad olio su cartone ed è da considerare non un bozzetto, ma un dipinto compiuto. |

TU - CONDIZIONE GIURIDICA E VINCOLI

ACQ - ACQUISIZIONE

| | |
|----------------------------------|--------------|
| ACQT - Tipo acquisizione | donazione |
| ACQN - Nome | Ambron Leone |
| ACQD - Data acquisizione | 1985 |
| ACQL - Luogo acquisizione | FI/ Firenze |

CDG - CONDIZIONE GIURIDICA

| | |
|-------------------------------------|--|
| CDGG - Indicazione generica | proprietà Ente pubblico territoriale |
| CDGS - Indicazione specifica | Comune di Firenze (di pertinenza della Galleria d'Arte Moderna di Palazzo Pitti) |

DO - FONTI E DOCUMENTI DI RIFERIMENTO

FTA - DOCUMENTAZIONE FOTOGRAFICA

| | |
|-------------------------------------|----------------------------|
| FTAX - Genere | documentazione allegata |
| FTAP - Tipo | fotografia digitale (file) |
| FTAN - Codice identificativo | SBAS FI 630511 |

FTA - DOCUMENTAZIONE FOTOGRAFICA

| | |
|-------------------------------------|-------------------------|
| FTAX - Genere | documentazione allegata |
| FTAP - Tipo | fotografia b/n |
| FTAN - Codice identificativo | SBAS FI 402736 |

FNT - FONTI E DOCUMENTI

| | |
|-------------------------------------|--|
| FNTP - Tipo | registro inventariale |
| FNTT - Denominazione | Giornale della Galleria d'Arte Moderna |
| FNTD - Data | 1932 - |
| FNTF - Foglio/Carta | 4718 |
| FNTN - Nome archivio | Firenze/ Galleria d'Arte Moderna |
| FNTS - Posizione | s.s. |
| FNTI - Codice identificativo | Giornale GAM |

FNT - FONTI E DOCUMENTI

| | |
|--|--|
| FNTP - Tipo | registro inventariale |
| FNTT - Denominazione | Elenco degli oggetti d'Arte in deposito |
| FNTD - Data | 1913- |
| FNTF - Foglio/Carta | 386 |
| FNTN - Nome archivio | Firenze/ Galleria d'Arte Moderna |
| FNTS - Posizione | s.s. |
| FNTI - Codice identificativo | depositi gam |
| BIB - BIBLIOGRAFIA | |
| BIBX - Genere | bibliografia specifica |
| BIBA - Autore | Galleria arte |
| BIBD - Anno di edizione | 2008 |
| BIBH - Sigla per citazione | 00014403 |
| BIBN - V., pp., nn. | v. II, p. 1917, n. 7159 |
| BIB - BIBLIOGRAFIA | |
| BIBX - Genere | bibliografia specifica |
| BIBA - Autore | Collezione Ambron |
| BIBD - Anno di edizione | 2013 |
| BIBH - Sigla per citazione | 00000543 |
| BIBN - V., pp., nn. | pp. 68-69, n. I.19 |
| BIB - BIBLIOGRAFIA | |
| BIBX - Genere | bibliografia specifica |
| BIBA - Autore | Pastore R. |
| BIBD - Anno di edizione | 2002 |
| BIBH - Sigla per citazione | 00014287 |
| BIBN - V., pp., nn. | pp. 171-191 |
| AD - ACCESSO AI DATI | |
| ADS - SPECIFICHE DI ACCESSO AI DATI | |
| ADSP - Profilo di accesso | 1 |
| ADSM - Motivazione | scheda contenente dati liberamente accessibili |
| CM - COMPILAZIONE | |
| CMP - COMPILAZIONE | |
| CMPD - Data | 2009 |
| CMPN - Nome | Marconi E. |
| FUR - Funzionario responsabile | Giusti A. |
| FUR - Funzionario responsabile | Sframeli M. |
| AGG - AGGIORNAMENTO - REVISIONE | |
| AGGD - Data | 2015 |
| AGGN - Nome | Rousseau B. |
| AGGF - Funzionario responsabile | Condemi S. |
| AGGF - Funzionario | |

responsabile

Sframeli M.

AN - ANNOTAZIONI

OSS -

Cornice intagliata, dorata.