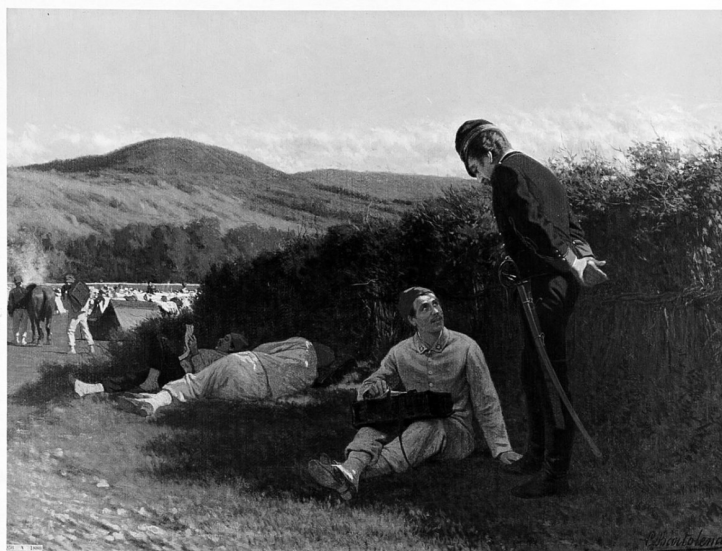


# SCHEDA



## CD - CODICI

|                                 |          |
|---------------------------------|----------|
| TSK - Tipo Scheda               | OA       |
| LIR - Livello ricerca           | P        |
| NCT - CODICE UNIVOCO            |          |
| NCTR - Codice regione           | 09       |
| NCTN - Numero catalogo generale | 00652786 |
| ESC - Ente schedatore           | M443     |
| ECP - Ente competente           | M443     |

## OG - OGGETTO

|                        |                      |
|------------------------|----------------------|
| OGT - OGGETTO          |                      |
| OGTD - Definizione     | dipinto              |
| SGT - SOGGETTO         |                      |
| SGTI - Identificazione | figure maschili      |
| SGTT - Titolo          | Lettera per la mamma |

## LC - LOCALIZZAZIONE GEOGRAFICO-AMMINISTRATIVA

### PVC - LOCALIZZAZIONE GEOGRAFICO-AMMINISTRATIVA ATTUALE

|                  |         |
|------------------|---------|
| PVCS - Stato     | ITALIA  |
| PVCR - Regione   | Toscana |
| PVCP - Provincia | FI      |
| PVCC - Comune    | Firenze |

### LDC - COLLOCAZIONE SPECIFICA

|                                  |                                    |
|----------------------------------|------------------------------------|
| LDCT - Tipologia                 | palazzo                            |
| LDCQ - Qualificazione            | statale                            |
| LDCN - Denominazione attuale     | Palazzo Pitti                      |
| LDCC - Complesso di appartenenza | Palazzo Pitti e Giardino di Boboli |
| LDCU - Indirizzo                 | p.zza Pitti,1                      |

|   |                                     |
|---|-------------------------------------|
| <b>LDCM - Denominazione raccolta</b>              | Galleria d'Arte Moderna             |
| <b>LDCS - Specifiche</b>                          | sala 16                             |
| <b>UB - UBICAZIONE E DATI PATRIMONIALI</b>        |                                     |
| <b>UBO - Ubicazione originaria</b>                | SC                                  |
| <b>INV - INVENTARIO DI MUSEO O SOPRINTENDENZA</b> |                                     |
| <b>INVN - Numero</b>                              | Inv. Proprietà privata S.M.R n. 286 |
| <b>INVD - Data</b>                                | 1932                                |
| <b>DT - CRONOLOGIA</b>                            |                                     |
| <b>DTZ - CRONOLOGIA GENERICA</b>                  |                                     |
| <b>DTZG - Secolo</b>                              | sec. XIX                            |
| <b>DTZS - Frazione di secolo</b>                  | seconda metà                        |
| <b>DTS - CRONOLOGIA SPECIFICA</b>                 |                                     |
| <b>DTSI - Da</b>                                  | 1850                                |
| <b>DTSF - A</b>                                   | 1899                                |
| <b>DTM - Motivazione cronologia</b>               | contesto                            |
| <b>AU - DEFINIZIONE CULTURALE</b>                 |                                     |
| <b>AUT - AUTORE</b>                               |                                     |
| <b>AUTM - Motivazione dell'attribuzione</b>       | documentazione                      |
| <b>AUTN - Nome scelto</b>                         | Bartolena Cesare                    |
| <b>AUTA - Dati anagrafici</b>                     | 1830/ 1903                          |
| <b>AUTH - Sigla per citazione</b>                 | 00009432                            |
| <b>MT - DATI TECNICI</b>                          |                                     |
| <b>MTC - Materia e tecnica</b>                    | tela/ pittura a olio                |
| <b>MIS - MISURE</b>                               |                                     |
| <b>MISU - Unità</b>                               | cm                                  |
| <b>MISA - Altezza</b>                             | 44.5                                |
| <b>MISL - Larghezza</b>                           | 59                                  |
| <b>MISV - Varie</b>                               | cornice 80 x 92 x 10                |
| <b>CO - CONSERVAZIONE</b>                         |                                     |
| <b>STC - STATO DI CONSERVAZIONE</b>               |                                     |
| <b>STCC - Stato di conservazione</b>              | buono                               |
| <b>DA - DATI ANALITICI</b>                        |                                     |
| <b>DES - DESCRIZIONE</b>                          |                                     |
| <b>DESO - Indicazioni sull'oggetto</b>            | N.P.                                |
| <b>DESI - Codifica Iconclass</b>                  | 45 B 32                             |
| <b>DESS - Indicazioni sul soggetto</b>            | Soggetti profani.                   |
| <b>ISR - ISCRIZIONI</b>                           |                                     |
| <b>ISRC - Classe di appartenenza</b>              | documentaria                        |

|  |   |
|--|---|
| <b>ISRS - Tecnica di scrittura</b>           | non determinabile   |
| <b>ISRP - Posizione</b>                      | in basso a destra   |
| <b>ISRI - Trascrizione</b>                   | C. BARTOLENA  |
| <b>TU - CONDIZIONE GIURIDICA E VINCOLI</b>   |   |
| <b>CDG - CONDIZIONE GIURIDICA</b>            |   |
| <b>CDGG - Indicazione generica</b>           | proprietà Stato   |
| <b>CDGS - Indicazione specifica</b>          | Ministero per i Beni e le Attività Culturali                    |
| <b>DO - FONTI E DOCUMENTI DI RIFERIMENTO</b> |   |
| <b>FTA - DOCUMENTAZIONE FOTOGRAFICA</b>      |   |
| <b>FTAX - Genere</b>                         | documentazione allegata   |
| <b>FTAP - Tipo</b>                           | fotografia b/n  |
| <b>FTAN - Codice identificativo</b>          | SBAS FI 184346  |
| <b>FNT - FONTI E DOCUMENTI</b>               |   |
| <b>FNTP - Tipo</b>                           | inventario  |
| <b>FNTT - Denominazione</b>                  | Inventario degli Oggetti di Proprietà privata di S.M.           |
| <b>FNTD - Data</b>                           | 1879  |
| <b>FNTF - Foglio/Carta</b>                   | 286   |
| <b>FNTN - Nome archivio</b>                  | SSPSAEPM FI/ Archivio storico della Guardaroba di Palazzo Pitti |
| <b>FNTS - Posizione</b>                      | s.s.  |
| <b>FNTI - Codice identificativo</b>          | Prop privata 1879   |
| <b>BIB - BIBLIOGRAFIA</b>                    |   |
| <b>BIBX - Genere</b>                         | bibliografia di confronto                                       |
| <b>BIBA - Autore</b>                         | Comanducci A.M.   |
| <b>BIBD - Anno di edizione</b>               | 1982  |
| <b>BIBH - Sigla per citazione</b>            | 00012096  |
| <b>BIBN - V., pp., nn.</b>                   | p. 251  |
| <b>BIB - BIBLIOGRAFIA</b>                    |   |
| <b>BIBX - Genere</b>                         | bibliografia di confronto                                       |
| <b>BIBA - Autore</b>                         | Comanducci A.M.   |
| <b>BIBD - Anno di edizione</b>               | 1999  |
| <b>BIBH - Sigla per citazione</b>            | 00012098  |
| <b>BIBN - V., pp., nn.</b>                   | p. 38   |
| <b>BIB - BIBLIOGRAFIA</b>                    |   |
| <b>BIBX - Genere</b>                         | bibliografia specifica  |
| <b>BIBA - Autore</b>                         | Galleria arte   |
| <b>BIBD - Anno di edizione</b>               | 2008  |
| <b>BIBH - Sigla per citazione</b>            | 00014403  |
| <b>BIBN - V., pp., nn.</b>                   | V. I, p. 220, n. 790  |
| <b>AD - ACCESSO AI DATI</b>                  |   |
| <b>ADS - SPECIFICHE DI ACCESSO AI DATI</b>   |   |
| <b>ADSP - Profilo di accesso</b>             | 1   |

**ADSM - Motivazione**

scheda contenente dati liberamente accessibili

**CM - COMPILAZIONE**

**CMP - COMPILAZIONE**

**CMPD - Data**

2009

**CMPN - Nome**

Gavioli V.

**FUR - Funzionario  
responsabile**

Giusti A.

**FUR - Funzionario  
responsabile**

Sframeli M.