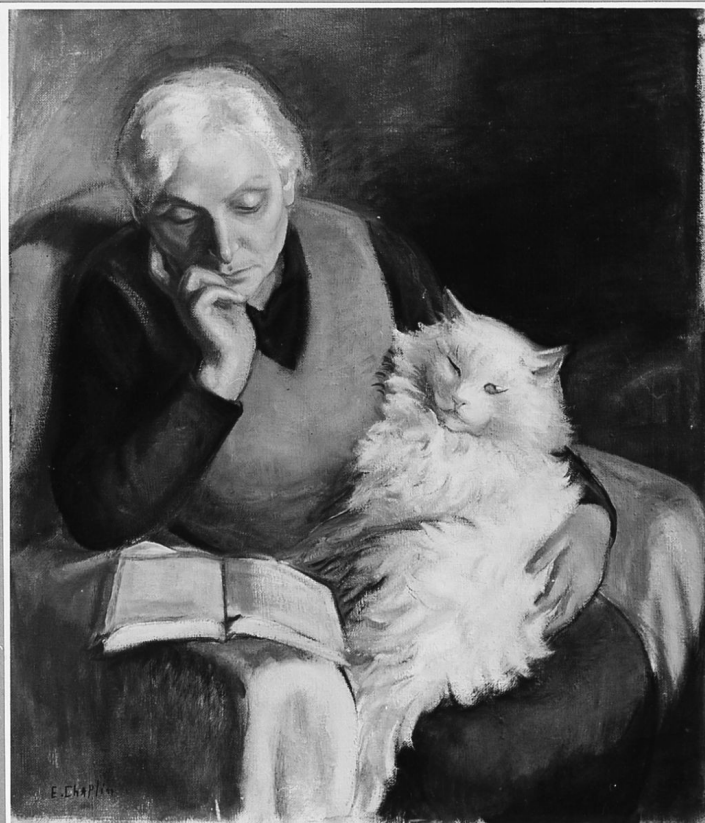


SCHEDA



CD - CODICI

TSK - Tipo Scheda	OA
LIR - Livello ricerca	P
NCT - CODICE UNIVOCO	
NCTR - Codice regione	09
NCTN - Numero catalogo generale	00741061
ESC - Ente schedatore	M443
ECP - Ente competente	M443

OG - OGGETTO

OGT - OGGETTO

OGTD - Definizione dipinto

SGT - SOGGETTO

SGTI - Identificazione figura femminile seduta

SGTT - Titolo Ida con Bucchi

LC - LOCALIZZAZIONE GEOGRAFICO-AMMINISTRATIVA

PVC - LOCALIZZAZIONE GEOGRAFICO-AMMINISTRATIVA ATTUALE

PVCS - Stato ITALIA

PVCR - Regione Toscana

PVCP - Provincia FI

PVCC - Comune Firenze

LDC - COLLOCAZIONE SPECIFICA

LDCT - Tipologia	palazzo
LDCQ - Qualificazione	statale
LDCN - Denominazione attuale	Palazzo Pitti
LDCC - Complesso di appartenenza	Palazzo Pitti e Giardino di Boboli
LDCU - Indirizzo	p.zza Pitti,1
LDCM - Denominazione raccolta	Galleria d'Arte Moderna
LDCS - Specifiche	Magazzini Quercia pila 40

UB - UBICAZIONE E DATI PATRIMONIALI

UBO - Ubicazione originaria SC

INV - INVENTARIO DI MUSEO O SOPRINTENDENZA

INVN - Numero Giorn. 2727

INVD - Data 1932

DT - CRONOLOGIA

DTZ - CRONOLOGIA GENERICA

DTZG - Secolo sec. XX

DTS - CRONOLOGIA SPECIFICA

DTSI - Da 1943

DTSF - A 1944

DTM - Motivazione cronologia contesto

AU - DEFINIZIONE CULTURALE

AUT - AUTORE

AUTM - Motivazione dell'attribuzione documentazione

AUTN - Nome scelto Chaplin Elisabeth

AUTA - Dati anagrafici 1890/ 1982

AUTH - Sigla per citazione 00002715

MT - DATI TECNICI

MTC - Materia e tecnica tela/ pittura a olio

MIS - MISURE

MISU - Unità cm

MISA - Altezza 76

MISL - Larghezza 64

CO - CONSERVAZIONE

STC - STATO DI CONSERVAZIONE

STCC - Stato di conservazione buono

STCS - Indicazioni specifiche lievi cadute di colore

DA - DATI ANALITICI

DES - DESCRIZIONE

DESO - Indicazioni

sull'oggetto	N.P.
DESI - Codifica Iconclass	31 D 17
DESS - Indicazioni sul soggetto	Ritratti.

TU - CONDIZIONE GIURIDICA E VINCOLI

ACQ - ACQUISIZIONE

ACQT - Tipo acquisizione	donazione
ACQN - Nome	Chaplin E.
ACQD - Data acquisizione	1974

CDG - CONDIZIONE GIURIDICA

CDGG - Indicazione generica	proprietà Stato
CDGS - Indicazione specifica	Ministero per i Beni e le Attività Culturali

DO - FONTI E DOCUMENTI DI RIFERIMENTO

FTA - DOCUMENTAZIONE FOTOGRAFICA

FTAX - Genere	documentazione allegata
FTAP - Tipo	fotografia b/n
FTAN - Codice identificativo	SBAS FI 247910

FNT - FONTI E DOCUMENTI

FNTP - Tipo	registro inventariale
FNTT - Denominazione	Giornale della Galleria d'Arte Moderna
FNTD - Data	1932 -
FNTF - Foglio/Carta	2727
FNTN - Nome archivio	Firenze/ Galleria d'Arte Moderna
FNTS - Posizione	s.s.
FNTI - Codice identificativo	Giornale GAM

BIB - BIBLIOGRAFIA

BIBX - Genere	bibliografia di confronto
BIBA - Autore	Serafini G.
BIBD - Anno di edizione	1994
BIBH - Sigla per citazione	00013241

BIB - BIBLIOGRAFIA

BIBX - Genere	bibliografia di confronto
BIBA - Autore	Serafini G.
BIBD - Anno di edizione	1996
BIBH - Sigla per citazione	00013242

BIB - BIBLIOGRAFIA

BIBX - Genere	bibliografia di confronto
BIBA - Autore	Famiglia Chaplin
BIBD - Anno di edizione	1998
BIBH - Sigla per citazione	00013243
BIBN - V., pp., nn.	V. I

BIB - BIBLIOGRAFIA

BIBX - Genere	bibliografia di confronto
BIBA - Autore	Famiglia Chaplin
BIBD - Anno di edizione	2000
BIBH - Sigla per citazione	00013244
BIBN - V., pp., nn.	V. II

BIB - BIBLIOGRAFIA

BIBX - Genere	bibliografia di confronto
BIBA - Autore	Famiglia Chaplin
BIBD - Anno di edizione	2007
BIBH - Sigla per citazione	00013245
BIBN - V., pp., nn.	V. III

BIB - BIBLIOGRAFIA

BIBX - Genere	bibliografia specifica
BIBA - Autore	Galleria arte
BIBD - Anno di edizione	2008
BIBH - Sigla per citazione	00014403
BIBN - V., pp., nn.	V. I, p. 541, n. 1981

AD - ACCESSO AI DATI**ADS - SPECIFICHE DI ACCESSO AI DATI**

ADSP - Profilo di accesso	1
ADSM - Motivazione	scheda contenente dati liberamente accessibili

CM - COMPILAZIONE**CMP - COMPILAZIONE**

CMPD - Data	2009
CMPN - Nome	Gavioli V.
FUR - Funzionario responsabile	Giusti A.
FUR - Funzionario responsabile	Sframeli M.