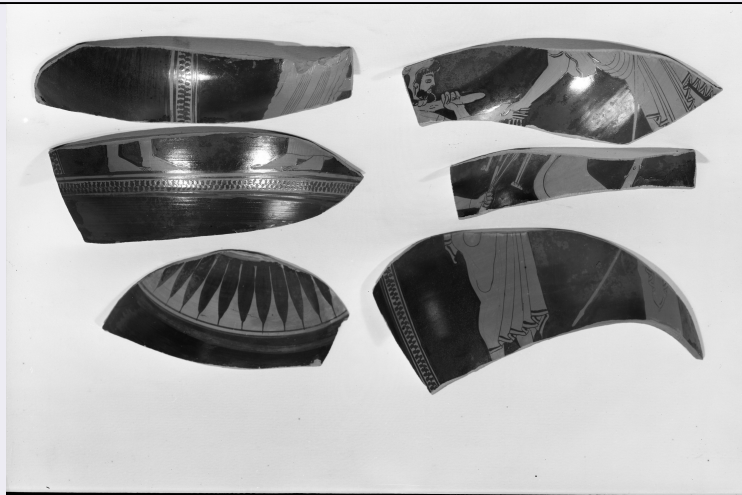


SCHEDA



CD - CODICI

TSK - Tipo scheda	F
LIR - Livello catalogazione	I
NCT - CODICE UNIVOCO	
NCTR - Codice Regione	08
NCTN - Numero catalogo generale	00683032
ESC - Ente schedatore	S261
ECP - Ente competente per tutela	S261

OG - BENE CULTURALE

AMB - Ambito di tutela MiBACT	archeologico
CTG - Categoria	DOCUMENTAZIONE DEL PATRIMONIO ARCHEOLOGICO
OGT - DEFINIZIONE BENE	
OGTD - Definizione	lastra
OGC - TRATTAMENTO CATALOGRAFICO	
OGCT - Trattamento catalografico	bene semplice

LC - LOCALIZZAZIONE GEOGRAFICO - AMMINISTRATIVA

PVC - LOCALIZZAZIONE

PVCS - Stato	ITALIA
PVCR - Regione	Emilia-Romagna
PVCP - Provincia	BO
PVCC - Comune	Bologna

LDC - COLLOCAZIONE SPECIFICA

LDCT - Tipologia	palazzo
LDCQ - Qualificazione	statale
LDCN - Denominazione attuale	Palazzo Ancarani
LDCF - Uso	Soprintendenza

LDCU - Indirizzo	via Belle Arti 52
LDCM - Denominazione raccolta	Soprintendenza per i Beni Archeologici dell'Emilia Romagna
LDCS - Specifiche	Archivio fotografico
ACB - ACCESSIBILITA' DEL BENE	
ACBA - Accessibilità	no
UB - DATI PATRIMONIALI/INVENTARI/STIME/COLLEZIONI	
UBF - UBICAZIONE BENE	
UBFP - Fondo	archivio storico fotografico
INP - INVENTARIO PATRIMONIALE IN VIGORE	
INPC - Codice inventario patrimoniale	13960
INPR - Data dell'immissione in patrimonio	NR
AU - DEFINIZIONE CULTURALE	
AUT - AUTORE/RESPONSABILITA'	
AUTJ - Ente schedatore	S261
AUTH - Codice identificativo	-
AUTN - Nome scelto di persona o ente	Anonimo
AUTP - Tipo intestazione	NR
AUTA - Indicazioni cronologiche	Metà del Novecento
AUTR - Ruolo	fotografo principale
AUTM - Motivazione/fonte	dato non disponibile
SG - SOGGETTO	
SGT - SOGGETTO	
SGTI - Identificazione	Parma. Museo Nazionale
SGTD - Indicazioni sul soggetto	Ceramica attica a figure rosse in frammenti, provenienza ignota
SGL - TITOLO	
SGLA - Titolo attribuito	Frammenti di contenitore a figure rosse
SGLS - Specifiche titolo	del catalogatore
DT - CRONOLOGIA	
DTZ - CRONOLOGIA GENERICA	
DTZG - Fascia cronologica /periodo	XX
DTZS - Specifiche fascia cronologica/periodo	seconda metà
DTM - Motivazione/fonte	data di acquisizione
MT - DATI TECNICI	
MTX - Indicazione di colore	BN
MTC - MATERIA E TECNICA	

MTCM - Materia	vetro
MTCT - Tecnica	gelatina ai sali d'argento
MIS - MISURE	
MISZ - Tipo di misura	altezzaxlunghezza
MISS - Specifiche	media
MISU - Unità di misura	cm
MISM - Valore	13x18
CO - CONSERVAZIONE E INTERVENTI	
STC - STATO DI CONSERVAZIONE	
STCC - Stato di conservazione	buono
TU - CONDIZIONE GIURIDICA E PROVVEDIMENTI DI TUTELA	
CDG - CONDIZIONE GIURIDICA	
CDGG - Indicazione generica	proprietà Stato
BPT - Provvedimenti di tutela - sintesi	no
DO - DOCUMENTAZIONE	
FTA - DOCUMENTAZIONE FOTOGRAFICA	
FTAN - Codice identificativo	SABAPBO/13960
FTAX - Genere	documentazione allegata
FTAP - Tipo	fotografia digitale (file)
FTAK - Nome file originale	Inv_N_13960_.jpg
AD - ACCESSO AI DATI	
ADS - SPECIFICHE DI ACCESSO AI DATI	
ADSP - Profilo di accesso	1
ADSM - Motivazione	scheda contenente dati liberamente accessibili
CM - CERTIFICAZIONE E GESTIONE DEI DATI	
CMP - REDAZIONE E VERIFICA SCIENTIFICA	
CMPD - Anno di redazione	2020
CMPN - Responsabile ricerca e redazione	Giovanna Montevocchi
FUR - Funzionario responsabile	Valentina Manzelli