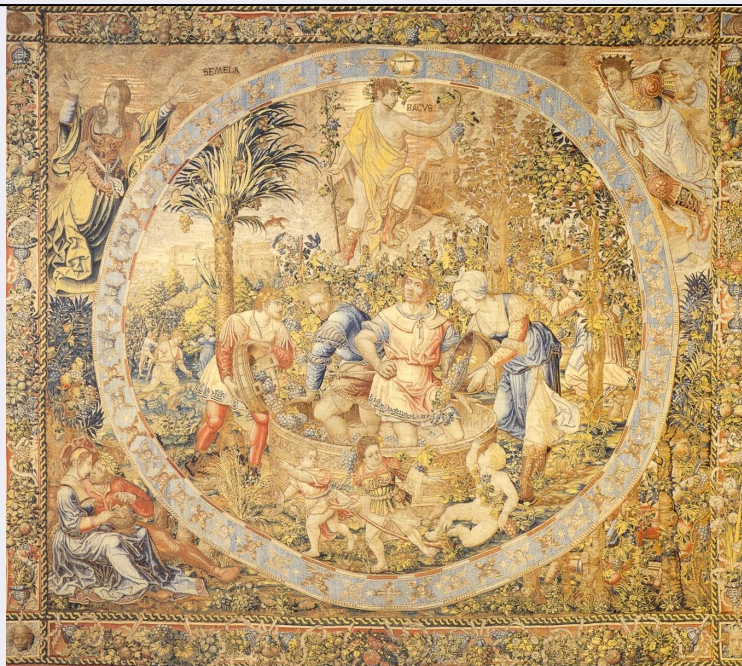


SCHEDA



CD - CODICI

TSK - Tipo Scheda	OA
LIR - Livello ricerca	I
NCT - CODICE UNIVOCO	
NCTR - Codice regione	07
NCTN - Numero catalogo generale	00374354
ESC - Ente schedatore	S236
ECP - Ente competente	S236

RV - RELAZIONI

ROZ - Altre relazioni	0700374355
ROZ - Altre relazioni	0700374354

OG - OGGETTO

OGT - OGGETTO	
OGTD - Definizione	arazzo
OGTV - Identificazione	pendant

SGT - SOGGETTO

SGTI - Identificazione	Settembre
------------------------	-----------

LC - LOCALIZZAZIONE GEOGRAFICO-AMMINISTRATIVA

PVC - LOCALIZZAZIONE GEOGRAFICO-AMMINISTRATIVA ATTUALE

PVCS - Stato	ITALIA
PVCR - Regione	Liguria
PVCP - Provincia	GE
PVCC - Comune	Genova

LDC - COLLOCAZIONE SPECIFICA

LDCT - Tipologia	deposito
LDCQ - Qualificazione	privato

LDCN - Denominazione attuale	Arteria srl
DT - CRONOLOGIA	
DTZ - CRONOLOGIA GENERICA	
DTZG - Secolo	XVI
DTS - CRONOLOGIA SPECIFICA	
DTSI - Da	1525
DTSV - Validità	post
DTSF - A	1528
DTSL - Validità	ante
DTM - Motivazione cronologia	bibliografia
AU - DEFINIZIONE CULTURALE	
ATB - AMBITO CULTURALE	
ATBD - Denominazione	manifattura di Bruxelles
ATBR - Riferimento all'intervento	realizzazione
ATBM - Motivazione dell'attribuzione	bibliografia
MT - DATI TECNICI	
MTC - Materia e tecnica	seta/ tessuto ad arazzo
MTC - Materia e tecnica	cotone
MTC - Materia e tecnica	lana/ tessuto ad arazzo
MIS - MISURE	
MISU - Unità	cm
MISA - Altezza	379
MISL - Larghezza	435
MIST - Validità	ca
CO - CONSERVAZIONE	
STC - STATO DI CONSERVAZIONE	
STCC - Stato di conservazione	buono
DA - DATI ANALITICI	
DES - DESCRIZIONE	
DESO - Indicazioni sull'oggetto	Arazzo
DESI - Codifica Iconclass	23I33
DESS - Indicazioni sul soggetto	dodici mesi (personificazioni), Settembre.
	La struttura compositiva dell'opera inquadra una corona centrale in una bordura a festoni: nello spazio circolare, i lavori e le attività tipiche del mese sono sovrastate dall'immagine della divinità eponima – nel caso di Settembre Bacco – mentre i quattro spazi di risulta sono occupati da altre figure del mito classico e da altre scene riferite a quel mese. Nell'inventario, redatto l'anno 1561, dei beni appartenuti al grande ammiraglio Andrea Doria (1466-1560) è citata una serie di dodici arazzi tessuti a Bruxelles e dedicati ai Mesi dell'Anno: un

NSC - Notizie storico-critiche

paramento databile al 1525-1528 circa. Il ciclo risulta di poco successivo a quello (considerato l'editio princeps) appartenuto al cardinale Érarde de la Marck, principe vescovo di Liegi, realizzato a Bruxelles entro il 1528, ovvero prima dell'adozione della marca civica "B" prescritta in quell'anno da un editto di Carlo V. I Mesi di Andrea Doria risultano privi della marca di Bruxelles, e possono pertanto essere datati in quel medesimo giro d'anni (1525/28). Anche i cartoni sono gli stessi, predisposti nell'ambito della manifattura di Bernard van Orley, una delle più apprezzate dell'epoca, presentando una sensibile variante solo nel decoro della corona circolare, che mostra teste di cherubini in luogo della serie dei segni zodiacali.

TU - CONDIZIONE GIURIDICA E VINCOLI**CDG - CONDIZIONE GIURIDICA****CDGG - Indicazione generica**

proprietà privata

NVC - PROVVEDIMENTI DI TUTELA**NVCT - Tipo provvedimento**

DLgs n. 42/2004, art. 10, co. 3

NVCE - Estremi provvedimento

2017/10/04

NVCD - Data notificazione

2017/10/12

NVCI - Estremi provvedimento in itinere

2017/06/06

DO - FONTI E DOCUMENTI DI RIFERIMENTO**FTA - DOCUMENTAZIONE FOTOGRAFICA****FTAX - Genere**

documentazione allegata

FTAP - Tipo

fotografia digitale (file)

FTAN - Codice identificativo

New_1603121837390

FNT - FONTI E DOCUMENTI**FNTP - Tipo**

riproduzione del provvedimento di tutela

FNTD - Data

2017

BIB - BIBLIOGRAFIA**BIBX - Genere**

bibliografia specifica

BIBA - Autore

P. Boccardo

BIBD - Anno di edizione

1989

BIBH - Sigla per citazione

BI000013

BIBN - V., pp., nn.

pp. 79, 152-153.

BIB - BIBLIOGRAFIA**BIBX - Genere**

bibliografia specifica

BIBA - Autore

P. Boccardo, C. Di Fabio

BIBD - Anno di edizione

2006

BIBH - Sigla per citazione

BI000014

BIBN - V., pp., nn.

p. 113

BIB - BIBLIOGRAFIA**BIBX - Genere**

bibliografia specifica

BIBA - Autore

P. Boccardo

BIBD - Anno di edizione

2009

BIBH - Sigla per citazione	BI000010
BIBN - V., pp., nn.	pp. 175-176
AD - ACCESSO AI DATI	
ADS - SPECIFICHE DI ACCESSO AI DATI	
ADSP - Profilo di accesso	2
ADSM - Motivazione	scheda di bene di proprietà privata
CM - COMPILAZIONE	
CMP - COMPILAZIONE	
CMPD - Data	2020
CMPN - Nome	Bonanno, Arianna
RSR - Referente scientifico	De Cupis, Francesca
FUR - Funzionario responsabile	De Cupis, Francesca