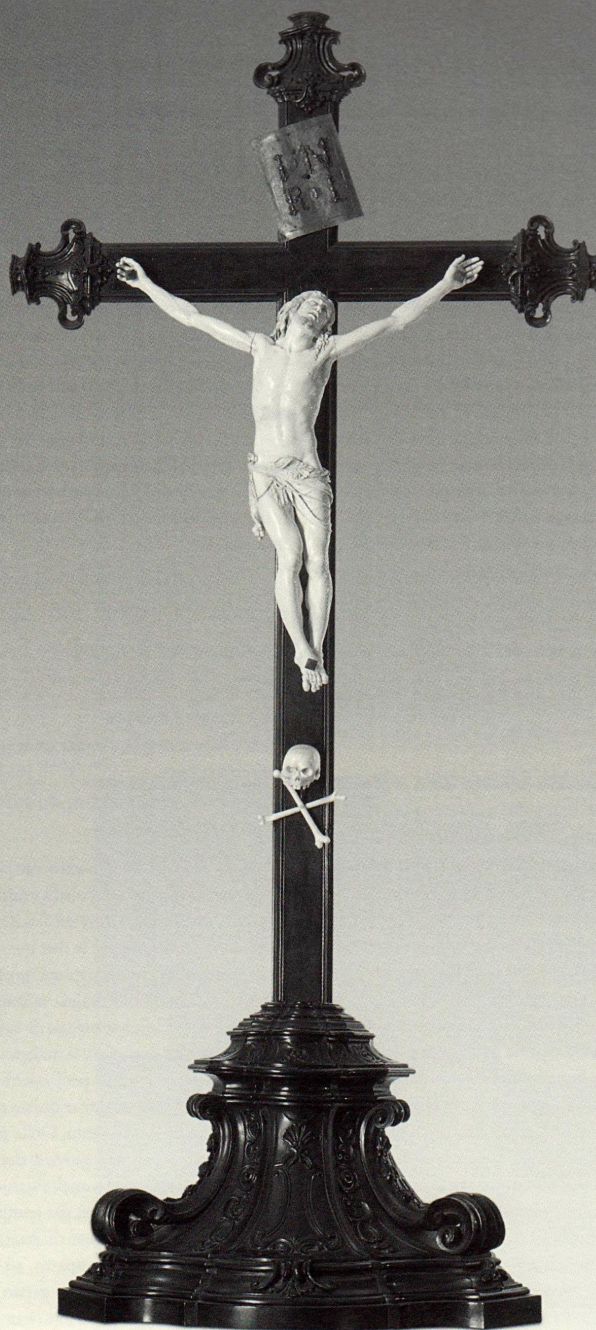


SCHEDA



CD - CODICI

TSK - Tipo Scheda OA

LIR - Livello ricerca I

NCT - CODICE UNIVOCO

NCTR - Codice regione 07

NCTN - Numero catalogo generale 00374353

ESC - Ente schedatore S236

ECP - Ente competente S236

OG - OGGETTO

OGT - OGGETTO

OGTD - Definizione scultura

OGTV - Identificazione	opera isolata
SGT - SOGGETTO	
SGTI - Identificazione	Cristo crocifisso
LC - LOCALIZZAZIONE GEOGRAFICO-AMMINISTRATIVA	
PVC - LOCALIZZAZIONE GEOGRAFICO-AMMINISTRATIVA ATTUALE	
PVCS - Stato	ITALIA
PVCR - Regione	Liguria
PVCP - Provincia	GE
PVCC - Comune	Genova
LDC - COLLOCAZIONE SPECIFICA	
LDCT - Tipologia	deposito
LDCQ - Qualificazione	privato
LDCN - Denominazione attuale	Arteria srl
DT - CRONOLOGIA	
DTZ - CRONOLOGIA GENERICA	
DTZG - Secolo	XVII
DTZS - Frazione di secolo	primo quarto
DTS - CRONOLOGIA SPECIFICA	
DTSI - Da	1620
DTSV - Validità	post
DTSF - A	1622
DTSL - Validità	ca
DTM - Motivazione cronologia	bibliografia
AU - DEFINIZIONE CULTURALE	
AUT - AUTORE	
AUTR - Riferimento all'intervento	scultore
AUTM - Motivazione dell'attribuzione	bibliografia
AUTN - Nome scelto	Petel Georg
AUTA - Dati anagrafici	1601/ 1634
AUTH - Sigla per citazione	00004188
MT - DATI TECNICI	
MTC - Materia e tecnica	avorio/ scultura
MTC - Materia e tecnica	legno di ebano
MIS - MISURE	
MISU - Unità	cm
MISA - Altezza	53
MISL - Larghezza	45
MIST - Validità	ca
MIS - MISURE	
MISU - Unità	cm

MISA - Altezza	121,6
MISL - Larghezza	72
MISV - Varie	croce
MIST - Validità	ca

CO - CONSERVAZIONE

STC - STATO DI CONSERVAZIONE

STCC - Stato di conservazione	buono
-------------------------------	-------

DA - DATI ANALITICI

DES - DESCRIZIONE

DESO - Indicazioni sull'oggetto	scultura
DESI - Codifica Iconclass	11Q651
DESS - Indicazioni sul soggetto	Crocifisso

ISR - ISCRIZIONI

ISRC - Classe di appartenenza	firma
ISRS - Tecnica di scrittura	a incisione
ISRP - Posizione	su un lembo del panneggio
ISRI - Trascrizione	iniziali "GB".

NSC - Notizie storico-critiche

Cristo crocifisso in avorio e croce in ebano su piedistallo riccamente lavorato, opera di Georg Petel. L'artista al ritorno da un soggiorno romano, nel 1622 giunse a Genova. La presenza nella scultura - "collocata ai livelli più alti dell'opera di Petel" delle iniziali G.B., "unico caso noto in cui l'artista si firma con la forma cognominale Bethle con la quale lo ricorda Soprani" (L. Magnani in Genova nell'Età barocca, catalogo della mostra, a cura di E. Gavazza, G. Rotondi Terminiello, Bologna 1992, p. 326, scheda 208), costituisce un elemento a favore della realizzazione del Crocifisso in occasione della non prolungata sosta genovese del maestro tedesco, durante la quale egli ebbe modo di confrontarsi direttamente con le opere di Anthon van Dyck, pur non dimenticando la fondamentale lezione rubensiana, in quest'opera percepita dalla critica soprattutto nella straordinaria resa della figura del Cristo spirante. Come evidenziato da Piero Boccardo, la croce in ebano è posteriore, mentre coevi all'immagine del Cristo spirante sono il cranio e le due ossa fissate alla croce ma in origine probabilmente collocati in corrispondenza della base originale (P. Boccardo in Il Palazzo Pallavicino e le sue collezioni, a cura di P. Boccardo, A. Orlando, Torino 2009, p. 192, scheda II.33).

TU - CONDIZIONE GIURIDICA E VINCOLI

CDG - CONDIZIONE GIURIDICA

CDGG - Indicazione generica	proprietà privata
-----------------------------	-------------------

NVC - PROVVEDIMENTI DI TUTELA

NVCT - Tipo provvedimento	DLgs n. 42/2004, art. 10, co. 3
NVCE - Estremi provvedimento	2017/10/04
NVCD - Data notificazione	2017/10/12

NVCI - Estremi provvedimento in itinere	2017/06/06
--	------------

DO - FONTI E DOCUMENTI DI RIFERIMENTO

FTA - DOCUMENTAZIONE FOTOGRAFICA

FTAX - Genere	documentazione allegata
FTAP - Tipo	fotografia digitale (file)
FTAN - Codice identificativo	New_1603108618684

FNT - FONTI E DOCUMENTI

FNTP - Tipo	riproduzione del provvedimento di tutela
FNTD - Data	2017

BIB - BIBLIOGRAFIA

BIBX - Genere	bibliografia specifica
BIBA - Autore	Gavazza E.
BIBD - Anno di edizione	1992
BIBH - Sigla per citazione	BI000002
BIBN - V., pp., nn.	p. 326
BIBI - V., tavv., figg.	scheda n. 208

BIB - BIBLIOGRAFIA

BIBX - Genere	bibliografia specifica
BIBA - Autore	P. Boccardo
BIBD - Anno di edizione	2009
BIBH - Sigla per citazione	BI000010
BIBN - V., pp., nn.	p. 192.
BIBI - V., tavv., figg.	scheda II.33

AD - ACCESSO AI DATI

ADS - SPECIFICHE DI ACCESSO AI DATI

ADSP - Profilo di accesso	2
ADSM - Motivazione	scheda di bene di proprietà privata

CM - COMPILAZIONE

CMP - COMPILAZIONE

CMPD - Data	2020
CMPN - Nome	Bonanno, Arianna
RSR - Referente scientifico	De Cupis, Francesca
FUR - Funzionario responsabile	De Cupis, Francesca