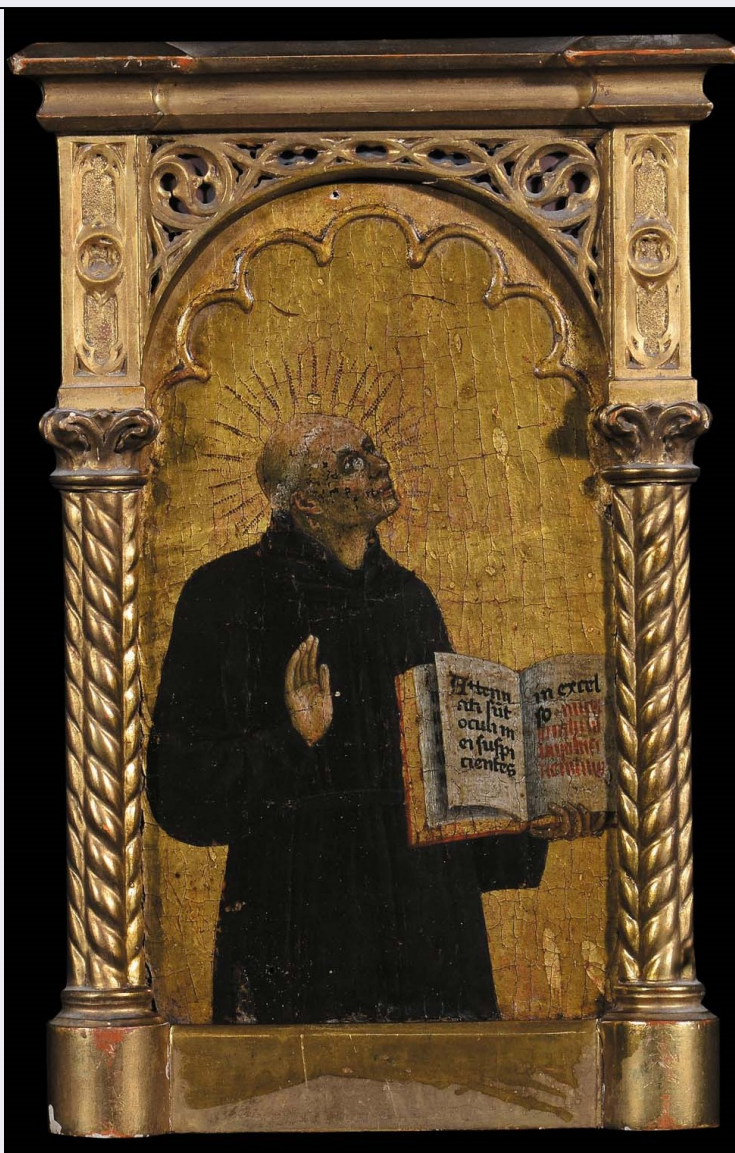


SCHEDA



CD - CODICI

TSK - Tipo Scheda OA

LIR - Livello ricerca I

NCT - CODICE UNIVOCO

NCTR - Codice regione 07

NCTN - Numero catalogo
generale 00374345

ESC - Ente schedatore S236

ECP - Ente competente S236

RV - RELAZIONI

ROZ - Altre relazioni 0700374346

ROZ - Altre relazioni 0700374345

OG - OGGETTO

OGT - OGGETTO

OGTD - Definizione dipinto

OGTV - Identificazione frammento

SGT - SOGGETTO

SGTI - Identificazione	Beato
SGTT - Titolo	Beato Giovanni da Rieti
LC - LOCALIZZAZIONE GEOGRAFICO-AMMINISTRATIVA	
PVC - LOCALIZZAZIONE GEOGRAFICO-AMMINISTRATIVA ATTUALE	
PVCS - Stato	ITALIA
PVCR - Regione	Liguria
PVCP - Provincia	GE
PVCC - Comune	Genova
LDC - COLLOCAZIONE SPECIFICA	
DT - CRONOLOGIA	
DTZ - CRONOLOGIA GENERICA	
DTZG - Secolo	XV
DTZS - Frazione di secolo	seconda metà
DTS - CRONOLOGIA SPECIFICA	
DTSI - Da	1465
DTSV - Validità	post
DTSF - A	1466
DTSL - Validità	ca
DTM - Motivazione cronologia	bibliografia
AU - DEFINIZIONE CULTURALE	
AUT - AUTORE	
AUTR - Riferimento all'intervento	pittore
AUTM - Motivazione dell'attribuzione	bibliografia
AUTN - Nome scelto	Mazone Giovanni
AUTA - Dati anagrafici	1433 ca./ 1512
AUTH - Sigla per citazione	00000400
MT - DATI TECNICI	
MTC - Materia e tecnica	tavola/ doratura, pittura a tempera
MIS - MISURE	
MISU - Unità	cm
MISA - Altezza	24
MISL - Larghezza	13
MIST - Validità	ca
CO - CONSERVAZIONE	
STC - STATO DI CONSERVAZIONE	
STCC - Stato di conservazione	discreto
DA - DATI ANALITICI	
DES - DESCRIZIONE	
DESO - Indicazioni sull'oggetto	Dipinto entro cornice lignea dorata.

DESI - Codifica Iconclass	11P31521
DESS - Indicazioni sul soggetto	monaco.
NSC - Notizie storico-critiche	La coppia di dipinti raffiguranti il Beato Giovanni da Rieti ed il Beato agostiniano con Padre benedicente, furono pubblicati per la prima volta da Ombretta Bergomi nel 1985 (O. Bergomi, Contributo a Giovanni Mazone, in “Paragone”, XXXVII, 1986, 431-433, pp. 41-44), la quale mise subito in relazione queste preziose tavole con cinque ulteriori raffigurazioni di beati agostiniani che appartenevano a una monumentale pala d’altare realizzata dal pittore Giovanni Mazone, protagonista della produzione pittorica ligure della seconda metà del Quattrocento. Sulla base delle ricerche successive, l’opera venne identificata con un’articolata ancona destinata a ornare uno degli altari della chiesa di Santa Maria della Cella a Genova Sampierdarena su commissione del nobile genovese Brancalone Doria (A. Galli, Una commissione dei Doria per Giovanni Mazone (ed una precisazione su Vincenzo Foppa), in “Prospettiva”, 101, 2001, p. 78 nota 32). La sicura appartenenza di questi due elementi all’ancona realizzata nel 1466 da Giovanni Mazone su probabile commissione di Brancalone Doria per la chiesa di Santa Maria della Cella di Genova Sampierdarena è avvalorata dall’indubbia qualità esecutiva, che evidenzia una personalità pienamente formata, ben cosciente delle aspettative della raffinata committenza genovese.
TU - CONDIZIONE GIURIDICA E VINCOLI	
CDG - CONDIZIONE GIURIDICA	
CDGG - Indicazione generica	proprietà privata
NVC - PROVVEDIMENTI DI TUTELA	
NVCT - Tipo provvedimento	DLgs n. 42/2004, art. 10, co. 3
NVCE - Estremi provvedimento	2013/02/07
NVCD - Data notificazione	2013/02/12
DO - FONTI E DOCUMENTI DI RIFERIMENTO	
FTA - DOCUMENTAZIONE FOTOGRAFICA	
FTAX - Genere	documentazione allegata
FTAP - Tipo	fotografia digitale (file)
FTAN - Codice identificativo	New_1602862268901
FNT - FONTI E DOCUMENTI	
FNTP - Tipo	riproduzione del provvedimento di tutela
FNTD - Data	2013
BIB - BIBLIOGRAFIA	
BIBX - Genere	bibliografia specifica
BIBA - Autore	O. Bergomi
BIBD - Anno di edizione	1986
BIBH - Sigla per citazione	BI000008
BIBN - V., pp., nn.	pp. 41-44.
BIB - BIBLIOGRAFIA	
BIBX - Genere	bibliografia specifica

BIBA - Autore	A. Galli
BIBD - Anno di edizione	2001
BIBH - Sigla per citazione	BI000009
BIBN - V., pp., nn.	p. 78
AD - ACCESSO AI DATI	
ADS - SPECIFICHE DI ACCESSO AI DATI	
ADSP - Profilo di accesso	2
ADSM - Motivazione	scheda di bene di proprietà privata
CM - COMPILAZIONE	
CMP - COMPILAZIONE	
CMPD - Data	2020
CMPN - Nome	Bonanno, Arianna
RSR - Referente scientifico	De Cupis, Francesca
FUR - Funzionario responsabile	De Cupis, Francesca