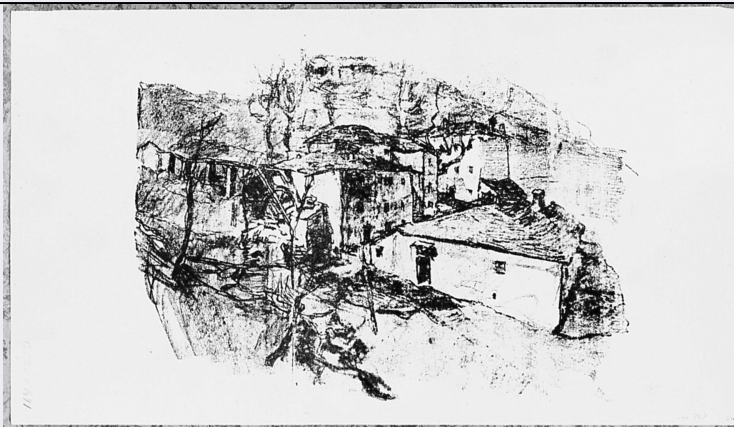


# SCHEDA



## CD - CODICI

TSK - Tipo Scheda	S
LIR - Livello ricerca	P
<b>NCT - CODICE UNIVOCO</b>	
NCTR - Codice regione	09
NCTN - Numero catalogo generale	00653296
ESC - Ente schedatore	M443
ECP - Ente competente	M443

## OG - OGGETTO

<b>OGT - OGGETTO</b>	
OGTD - Definizione	stampa
<b>SGT - SOGGETTO</b>	
SGTI - Identificazione	paesaggio con architetture

## LC - LOCALIZZAZIONE GEOGRAFICA AMMINISTRATIVA

### PVC - LOCALIZZAZIONE GEOGRAFICO-AMMINISTRATIVA ATTUALE

PVCS - Stato	ITALIA
PVCR - Regione	Toscana
PVCP - Provincia	FI
PVCC - Comune	Firenze

### LDC - COLLOCAZIONE SPECIFICA

LDCT - Tipologia	palazzo
LDCQ - Qualificazione	statale
LDCN - Denominazione attuale	Palazzo degli Uffizi
LDCC - Complesso di appartenenza	Complesso vasariano
LDCU - Indirizzo	Piazzale degli Uffizi
LDCM - Denominazione raccolta	Gabinetto Disegni e Stampe degli Uffizi

## UB - UBICAZIONE E DATI PATRIMONIALI

UBO - Ubicazione originaria	SC
-----------------------------	----

**INV - INVENTARIO DI MUSEO O DI SOPRINTENDENZA****INVN - Numero** G.D.S.U. GAM 1293**INVD - Data** 1975 post**DT - CRONOLOGIA****DTZ - CRONOLOGIA GENERICA****DTZG - Secolo** sec. XX**DTZS - Frazione di secolo** secondo quarto**DTS - CRONOLOGIA SPECIFICA****DTSI - Da** 1925**DTSF - A** 1949**DTM - Motivazione cronologia** analisi stilistica**AU - DEFINIZIONE CULTURALE****AUT - AUTORE****AUTM - Motivazione dell'attribuzione** documentazione**AUTN - Nome scelto** Graziosi Giuseppe**AUTA - Dati anagrafici** 1879/ 1942**AUTH - Sigla per citazione** 00004328**MT - DATI TECNICI****MTC - Materia e tecnica** carta/ litografia**MIS - MISURE****MISU - Unità** mm**MISA - Altezza** 315**MISL - Larghezza** 450**MIF - MISURE FOGLIO****MIFU - Unità** mm**MIFA - Altezza** 370**MIFL - Larghezza** 653**CO - CONSERVAZIONE****STC - STATO DI CONSERVAZIONE****STCC - Stato di conservazione** buono**DA - DATI ANALITICI****DES - DESCRIZIONE****DESI - Codifica Iconclass** 25I22**DESS - Indicazioni sul soggetto** Ecclesiastici: frate. Paesaggi. Piante.**STM - STEMMI, EMBLEMI, MARCHI****STMC - Classe di appartenenza** timbro**STMQ - Qualificazione** amministrativo**STMP - Posizione** dentro l'area di stampa in basso a destra**STMD - Descrizione** GAM

**TU - CONDIZIONE GIURIDICA E VINCOLI****ACQ - ACQUISIZIONE**

ACQT - Tipo acquisizione      acquisto

**CDG - CONDIZIONE GIURIDICA**

CDGG - Indicazione generica      proprietà Stato

CDGS - Indicazione specifica      Ministero per i Beni e le Attività culturali

**DO - FONTI E DOCUMENTI DI RIFERIMENTO****FTA - DOCUMENTAZIONE FOTOGRAFICA**

FTAX - Genere      documentazione allegata

FTAP - Tipo      negativo b/n

FTAN - Codice identificativo      SBAS FI 553899

**FNT - FONTI E DOCUMENTI**

FNTP - Tipo      inventario

FNTT - Denominazione      Catalogo Generale

FNTD - Data      1936/ 1937

FNTF - Foglio/Carta      1491

FNTN - Nome archivio      Firenze/ Archivio Galleria d'Arte Moderna

FNTS - Posizione      s.s.

FNTI - Codice identificativo      Cat. Gen 1936/1937

**FNT - FONTI E DOCUMENTI**

FNTP - Tipo      inventario

FNTT - Denominazione      Inventario degli Oggetti d'Arte esistenti nella R. Galleria dell'Accademia

FNTD - Data      1910/ 1932

FNTF - Foglio/Carta      898

FNTN - Nome archivio      Firenze/ Archivio Galleria dell'Accademia

FNTS - Posizione      s.s.

FNTI - Codice identificativo      OdA Real Gall Acc 1910/32

**FNT - FONTI E DOCUMENTI**

FNTP - Tipo      inventario

FNTT - Denominazione      Inventario dei Disegni e delle Stampe

FNTD - Data      1975 post

FNTF - Foglio/Carta      1293

FNTN - Nome archivio      Firenze/ Archivio Gabinetto Disegni e Stampe

FNTS - Posizione      s.s.

FNTI - Codice identificativo      Inv. GDSU

**BIB - BIBLIOGRAFIA**

BIBX - Genere      bibliografia specifica

BIBA - Autore      Galleria arte

BIBD - Anno di edizione      2008

BIBH - Sigla per citazione      00014403

**BIBN - V., pp., nn.**

V. II, n. 4325, p. 1181

**AD - ACCESSO AI DATI****ADS - SPECIFICHE DI ACCESSO AI DATI****ADSP - Profilo di accesso**

1

**ADSM - Motivazione**

scheda contenente dati liberamente accessibili

**CM - COMPILAZIONE****CMP - COMPILAZIONE****CMPD - Data**

2009

**CMPN - Nome**

Marconi E.

**FUR - Funzionario  
responsabile**

Giusti A.

**FUR - Funzionario  
responsabile**

Sframeli M.