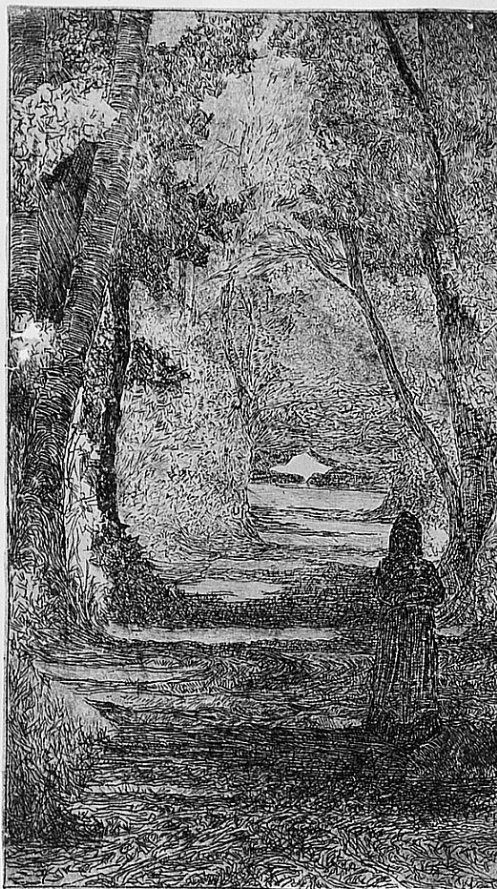


SCHEDA



93. Sentiero nel bosco

CD - CODICI

| | |
|---------------------------------|----------|
| TSK - Tipo Scheda | S |
| LIR - Livello ricerca | P |
| NCT - CODICE UNIVOCO | |
| NCTR - Codice regione | 09 |
| NCTN - Numero catalogo generale | 00649265 |
| ESC - Ente schedatore | M443 |
| ECP - Ente competente | M443 |

OG - OGGETTO

OGT - OGGETTO

OGTD - Definizione stampa

SGT - SOGGETTO

SGTI - Identificazione paesaggio
SGTP - Titolo proprio Sentiero nel bosco

| | |
|--------------------|--------------|
| SGTL - Tipo titolo | dalla stampa |
|--------------------|--------------|

LC - LOCALIZZAZIONE GEOGRAFICA AMMINISTRATIVA

PVC - LOCALIZZAZIONE GEOGRAFICO-AMMINISTRATIVA ATTUALE

| | |
|------------------|---------|
| PVCS - Stato | ITALIA |
| PVCR - Regione | Toscana |
| PVCP - Provincia | FI |
| PVCC - Comune | Firenze |

LDC - COLLOCAZIONE SPECIFICA

| | |
|----------------------------------|---|
| LDCT - Tipologia | palazzo |
| LDCQ - Qualificazione | statale |
| LDCN - Denominazione attuale | Palazzo degli Uffizi |
| LDCC - Complesso di appartenenza | Complesso vasariano |
| LDCU - Indirizzo | Piazzale degli Uffizi |
| LDCM - Denominazione raccolta | Gabinetto Disegni e Stampe degli Uffizi |

UB - UBICAZIONE E DATI PATRIMONIALI

| | |
|-----------------------------|----|
| UBO - Ubicazione originaria | SC |
|-----------------------------|----|

INV - INVENTARIO DI MUSEO O DI SOPRINTENDENZA

| | |
|---------------|------------|
| INVN - Numero | Gen. 868 |
| INVD - Data | 1936/ 1937 |

INV - INVENTARIO DI MUSEO O DI SOPRINTENDENZA

| | |
|---------------|----------|
| INVN - Numero | Com. 396 |
| INVD - Data | 1912- |

INV - INVENTARIO DI MUSEO O DI SOPRINTENDENZA

| | |
|---------------|------------------|
| INVN - Numero | G.D.S.U. GAM 208 |
| INVD - Data | 1975 post |

LA - ALTRE LOCALIZZAZIONI GEOGRAFICO-AMMINISTRATIVE

| | |
|------------------------------|----------------------|
| TCL - Tipo di localizzazione | luogo di provenienza |
|------------------------------|----------------------|

PRV - LOCALIZZAZIONE GEOGRAFICO-AMMINISTRATIVA

| | |
|------------------|---------|
| PRVS - Stato | ITALIA |
| PRVR - Regione | Toscana |
| PRVP - Provincia | FI |
| PRVC - Comune | Firenze |

PRC - COLLOCAZIONE SPECIFICA

| | |
|-------------------------------|------------------------------|
| PRCM - Denominazione raccolta | Collezione Emanuele Rosselli |
|-------------------------------|------------------------------|

PRD - DATA

| | |
|--------------------|------|
| PRDU - Data uscita | 1925 |
|--------------------|------|

DT - CRONOLOGIA

DTZ - CRONOLOGIA GENERICA

| | |
|---------------|---------|
| DTZG - Secolo | sec. XX |
|---------------|---------|

DTS - CRONOLOGIA SPECIFICA

| | |
|-------------------------------------|----------|
| DTSI - Da | 1908 |
| DTSV - Validità | ante |
| DTSF - A | 1908 |
| DTSL - Validità | ante |
| DTM - Motivazione cronologia | contesto |

AU - DEFINIZIONE CULTURALE**AUT - AUTORE**

| | |
|---|------------------|
| AUTM - Motivazione dell'attribuzione | documentazione |
| AUTN - Nome scelto | Fattori Giovanni |
| AUTA - Dati anagrafici | 1825/ 1908 |
| AUTH - Sigla per citazione | 00001817 |

MT - DATI TECNICI

| | |
|--------------------------------|-------------------------------|
| MTC - Materia e tecnica | carta/ acquaforte/ acquatinta |
|--------------------------------|-------------------------------|

MIS - MISURE

| | |
|------------------------|-----|
| MISU - Unità | mm |
| MISR - Mancanza | MNR |

MIF - MISURE FOGLIO

| | |
|-------------------------|-----|
| MIFU - Unità | mm |
| MIFA - Altezza | 254 |
| MIFL - Larghezza | 144 |

CO - CONSERVAZIONE**STC - STATO DI CONSERVAZIONE**

| | |
|--------------------------------------|-------|
| STCC - Stato di conservazione | buono |
|--------------------------------------|-------|

DA - DATI ANALITICI**DES - DESCRIZIONE**

| | |
|--|--|
| DESI - Codifica Iconclass | 25 H |
| DESS - Indicazioni sul soggetto | Paesaggi: bosco. Figure: figura femminile. |

STM - STEMMI, EMBLEMI, MARCHI

| | |
|--------------------------------------|-------------------------------|
| STMC - Classe di appartenenza | timbro |
| STMQ - Qualificazione | amministrativo |
| STMP - Posizione | in basso a destra |
| STMD - Descrizione | timbro a inchiostro rosso GAM |

| | |
|---------------------------------------|--|
| NSC - Notizie storico-critiche | note:dono dell'ing. Emanuele Rosselli nel giugno 1925; dal 16.06.1967 passata in deposito al GDSU, dichiarazione del 18.06.1967 del Soprintend. Ugo Procacci |
|---------------------------------------|--|

TU - CONDIZIONE GIURIDICA E VINCOLI**ACQ - ACQUISIZIONE**

| | |
|---------------------------------|-------------|
| ACQT - Tipo acquisizione | donazione |
| ACQN - Nome | Rosselli E. |

| | |
|--|--|
| ACQD - Data acquisizione | 1925 |
| CDG - CONDIZIONE GIURIDICA | |
| CDGG - Indicazione generica | proprietà Ente pubblico territoriale |
| CDGS - Indicazione specifica | Comune di Firenze (di pertinenza della Galleria d'Arte Moderna di Palazzo Pitti) |
| DO - FONTI E DOCUMENTI DI RIFERIMENTO | |
| FTA - DOCUMENTAZIONE FOTOGRAFICA | |
| FTAX - Genere | documentazione allegata |
| FTAP - Tipo | fotografia b/n |
| FTAN - Codice identificativo | SBAS FI 261877 |
| FNT - FONTI E DOCUMENTI | |
| FNTP - Tipo | inventario |
| FNTT - Denominazione | Catalogo Generale |
| FNTD - Data | 1936/ 1937 |
| FNTF - Foglio/Carta | 868 |
| FNTN - Nome archivio | Firenze/ Archivio Galleria d'Arte Moderna |
| FNTS - Posizione | s.s. |
| FNTI - Codice identificativo | Cat. Gen 1936/1937 |
| FNT - FONTI E DOCUMENTI | |
| FNTP - Tipo | inventario |
| FNTT - Denominazione | Comune di Firenze |
| FNTD - Data | 1912 |
| FNTF - Foglio/Carta | 396 |
| FNTN - Nome archivio | Firenze/ Galleria d'Arte Moderna |
| FNTS - Posizione | s.s. |
| FNTI - Codice identificativo | Comune 1912 |
| FNT - FONTI E DOCUMENTI | |
| FNTP - Tipo | inventario |
| FNTT - Denominazione | Inventario dei Disegni e delle Stampe |
| FNTD - Data | 1975 post |
| FNTF - Foglio/Carta | 208 |
| FNTN - Nome archivio | Firenze, GDSU |
| FNTS - Posizione | AGAM |
| FNTI - Codice identificativo | Inv. GDSU |
| BIB - BIBLIOGRAFIA | |
| BIBX - Genere | bibliografia specifica |
| BIBA - Autore | Galleria arte |
| BIBD - Anno di edizione | 2008 |
| BIBH - Sigla per citazione | 00014403 |
| BIBN - V., pp., nn. | V. I, p. 1012, n. 3736 |
| MST - MOSTRE | |
| MSTT - Titolo | Giovanni Fattori - 1825-1908 |

| | |
|--|--|
| MSTL - Luogo | Amsterdam/ Rijksmuseum |
| MSTD - Data | 1969 |
| MST - MOSTRE | |
| MSTT - Titolo | Le acqueforti di Fattori della collezione Rosselli |
| MSTL - Luogo | FI/ Firenze/ Palazzo Pitti/ Meridiana |
| MSTD - Data | 1976 |
| AD - ACCESSO AI DATI | |
| ADS - SPECIFICHE DI ACCESSO AI DATI | |
| ADSP - Profilo di accesso | 1 |
| ADSM - Motivazione | scheda contenente dati liberamente accessibili |
| CM - COMPILAZIONE | |
| CMP - COMPILAZIONE | |
| CMPD - Data | 2009 |
| CMPN - Nome | Matucci B. |
| FUR - Funzionario responsabile | Giusti A. |
| FUR - Funzionario responsabile | Sframeli M. |