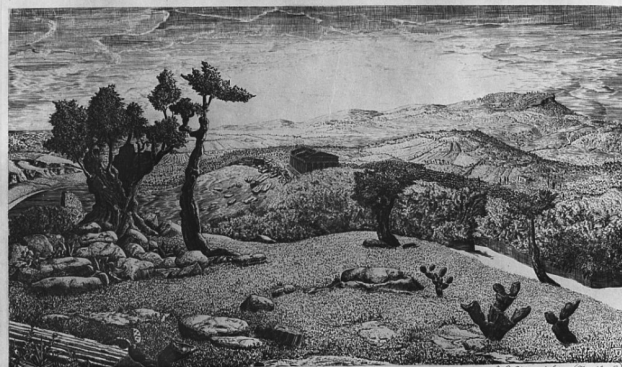


SCHEDA



Girgenti II
Girg. Girgenti II
G. G. Girgenti II (Girgenti II)

GWA 169

CD - CODICI

| | |
|---------------------------------|----------|
| TSK - Tipo Scheda | S |
| LIR - Livello ricerca | P |
| NCT - CODICE UNIVOCO | |
| NCTR - Codice regione | 09 |
| NCTN - Numero catalogo generale | 00651056 |
| ESC - Ente schedatore | M443 |
| ECP - Ente competente | M443 |

RV - RELAZIONI

| | |
|-----------------------|------------|
| ROZ - Altre relazioni | 0900651056 |
|-----------------------|------------|

OG - OGGETTO

OGT - OGGETTO

| | |
|--------------------|--------|
| OGTD - Definizione | stampa |
|--------------------|--------|

QNT - QUANTITA'

| | |
|---------------|---|
| QNTN - Numero | 2 |
|---------------|---|

SGT - SOGGETTO

| | |
|---|--------------|
| SGTI - Identificazione | paesaggio |
| SGTP - Titolo proprio | Girgenti II |
| SGTL - Tipo titolo | dalla stampa |
| SGTS - Titolo della serie di appartenenza | Girgenti |

LC - LOCALIZZAZIONE GEOGRAFICA AMMINISTRATIVA

PVC - LOCALIZZAZIONE GEOGRAFICO-AMMINISTRATIVA ATTUALE

| | |
|------------------|---------|
| PVCS - Stato | ITALIA |
| PVCR - Regione | Toscana |
| PVCP - Provincia | FI |
| PVCC - Comune | Firenze |

LDC - COLLOCAZIONE SPECIFICA

| | |
|---|---|
| LDCT - Tipologia | palazzo |
| LDCQ - Qualificazione | statale |
| LDCN - Denominazione attuale | Palazzo degli Uffici |
| LDCC - Complesso di appartenenza | Complesso vasariano |
| LDCU - Indirizzo | Piazzale degli Uffici |
| LDCM - Denominazione raccolta | Gabinetto Disegni e Stampe degli Uffici |

UB - UBICAZIONE E DATI PATRIMONIALI

| | |
|--|-------------------|
| UBO - Ubicazione originaria | SC |
| INV - INVENTARIO DI MUSEO O DI SOPRINTENDENZA | |
| INVN - Numero | G.D.S.U. GAM 1609 |
| INVD - Data | 1975 post |

DT - CRONOLOGIA

| | |
|-------------------------------------|---------|
| DTZ - CRONOLOGIA GENERICA | |
| DTZG - Secolo | sec. XX |
| DTS - CRONOLOGIA SPECIFICA | |
| DTSI - Da | 1926 |
| DTSF - A | 1926 |
| DTM - Motivazione cronologia | data |

AU - DEFINIZIONE CULTURALE

| | |
|---|-----------------------|
| AUT - AUTORE | |
| AUTM - Motivazione dell'attribuzione | sigla |
| AUTN - Nome scelto | SchÄ¶nleber Hans Otto |
| AUTA - Dati anagrafici | 1889/ 1930 |
| AUTH - Sigla per citazione | 00009228 |

MT - DATI TECNICI

| | |
|--------------------------------|-------------------|
| MTC - Materia e tecnica | carta/ acquaforte |
| MIS - MISURE | |
| MISU - Unità | mm |
| MISA - Altezza | 222 |
| MISL - Larghezza | 345 |
| MIF - MISURE FOGLIO | |
| MIFU - Unità | mm |
| MIFA - Altezza | 371 |
| MIFL - Larghezza | 509 |

CO - CONSERVAZIONE

| | |
|--------------------------------------|-------|
| STC - STATO DI CONSERVAZIONE | |
| STCC - Stato di conservazione | buono |

DA - DATI ANALITICI

| | |
|--------------------------|--|
| DES - DESCRIZIONE | |
|--------------------------|--|

| | |
|--|---|
| DESI - Codifica Iconclass | 25I9 |
| DESS - Indicazioni sul soggetto | Paesaggi. |
| ISR - ISCRIZIONI | |
| ISRC - Classe di appartenenza | indicazione di responsabilità |
| ISRS - Tecnica di scrittura | non determinabile |
| ISRP - Posizione | in basso a destra |
| ISRI - Trascrizione | HS26 |
| STM - STEMMI, EMBLEMI, MARCHI | |
| STMC - Classe di appartenenza | timbro |
| STMQ - Qualificazione | amministrativo |
| STMP - Posizione | in basso a destra |
| STMD - Descrizione | GAM |
| NSC - Notizie storico-critiche | Sul margine inferiore sono presenti altre iscrizioni dell'artista in tedesco in caratteri gotici. Mostra d'Arte Germanica, catalogo della mostra (Firenze, Palazzo del Parterre), Firenze 1933; |
| TU - CONDIZIONE GIURIDICA E VINCOLI | |
| ACQ - ACQUISIZIONE | |
| ACQT - Tipo acquisizione | acquisto |
| ACQN - Nome | Mostra Arte Germanica |
| ACQD - Data acquisizione | 1933 |
| ACQL - Luogo acquisizione | FI/ Firenze/ Parterre di San Gallo |
| CDG - CONDIZIONE GIURIDICA | |
| CDGG - Indicazione generica | proprietà Stato |
| CDGS - Indicazione specifica | Ministero per i Beni e le Attività Culturali |
| DO - FONTI E DOCUMENTI DI RIFERIMENTO | |
| FTA - DOCUMENTAZIONE FOTOGRAFICA | |
| FTAX - Genere | documentazione allegata |
| FTAP - Tipo | fotografia b/n |
| FTAN - Codice identificativo | SBAS FI 554167 |
| FNT - FONTI E DOCUMENTI | |
| FNTP - Tipo | registro inventariale |
| FNTT - Denominazione | Giornale della Galleria d'Arte Moderna |
| FNTD - Data | 1932- |
| FNTF - Foglio/Carta | 169 |
| FNTN - Nome archivio | Firenze/ Archivio Galleria d'Arte Moderna |
| FNTS - Posizione | s.s. |
| FNTI - Codice identificativo | Giornale 1932 |
| FNT - FONTI E DOCUMENTI | |
| FNTP - Tipo | inventario |

| | |
|--|--|
| FNTT - Denominazione | Catalogo Generale |
| FNTD - Data | 1936/ 1937 |
| FNTF - Foglio/Carta | 1322 |
| FNTN - Nome archivio | Firenze/ Archivio Galleria d'Arte Moderna |
| FNTS - Posizione | s.s. |
| FNTI - Codice identificativo | Cat. Gen 1936/1937 |
| FNT - FONTI E DOCUMENTI | |
| FNTP - Tipo | inventario |
| FNTT - Denominazione | Inventario dei Disegni e delle Stampe |
| FNTD - Data | 1975 post |
| FNTF - Foglio/Carta | 1609 |
| FNTN - Nome archivio | Firenze/ Archivio Gabinetto Disegni e Stampe |
| FNTS - Posizione | s.s. |
| FNTI - Codice identificativo | Inv. GDSU |
| BIB - BIBLIOGRAFIA | |
| BIBX - Genere | bibliografia di confronto |
| BIBA - Autore | Allgemeines Lexicon |
| BIBD - Anno di edizione | 1907-1950 |
| BIBH - Sigla per citazione | 00000214 |
| BIBN - V., pp., nn. | v. XXX, p. 213 |
| BIB - BIBLIOGRAFIA | |
| BIBX - Genere | bibliografia specifica |
| BIBA - Autore | Galleria arte |
| BIBD - Anno di edizione | 2008 |
| BIBH - Sigla per citazione | 00014403 |
| BIBN - V., pp., nn. | v. II, n. 6281, p. 1688 |
| AD - ACCESSO AI DATI | |
| ADS - SPECIFICHE DI ACCESSO AI DATI | |
| ADSP - Profilo di accesso | 1 |
| ADSM - Motivazione | scheda contenente dati liberamente accessibili |
| CM - COMPILAZIONE | |
| CMP - COMPILAZIONE | |
| CMPD - Data | 2009 |
| CMPN - Nome | Marconi E. |
| FUR - Funzionario responsabile | Giusti A. |
| FUR - Funzionario responsabile | Sframeli M. |