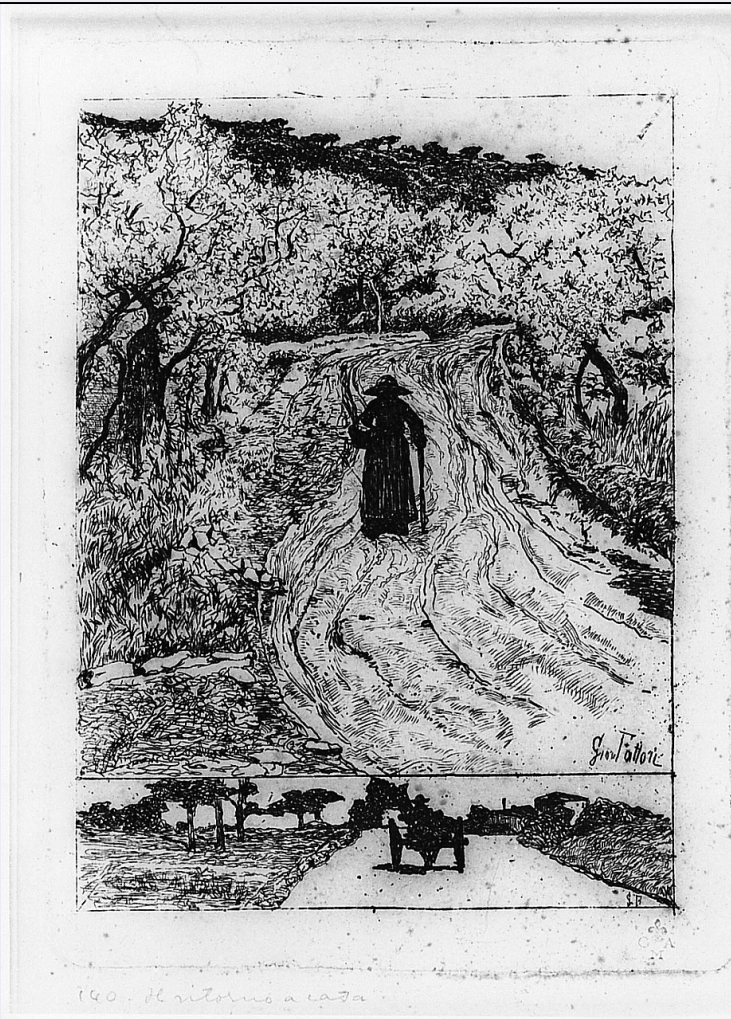


SCHEDA



CD - CODICI

TSK - Tipo Scheda S

LIR - Livello ricerca P

NCT - CODICE UNIVOCO

NCTR - Codice regione 09

NCTN - Numero catalogo generale 00649384

ESC - Ente schedatore M443

ECP - Ente competente M443

OG - OGGETTO

OGT - OGGETTO

OGTD - Definizione stampa

SGT - SOGGETTO

SGTI - Identificazione paesaggio

SGTP - Titolo proprio Il ritorno a casa

SGTL - Tipo titolo dalla stampa

LC - LOCALIZZAZIONE GEOGRAFICA AMMINISTRATIVA

PVC - LOCALIZZAZIONE GEOGRAFICO-AMMINISTRATIVA ATTUALE

PVCS - Stato ITALIA

PVCR - Regione	Toscana
PVCP - Provincia	FI
PVCC - Comune	Firenze
LDC - COLLOCAZIONE SPECIFICA	
LDCT - Tipologia	palazzo
LDCQ - Qualificazione	statale
LDCN - Denominazione attuale	Palazzo degli Uffizi
LDCC - Complesso di appartenenza	Complesso vasariano
LDCU - Indirizzo	Piazzale degli Uffizi
LDCM - Denominazione raccolta	Gabinetto Disegni e Stampe degli Uffizi
UB - UBICAZIONE E DATI PATRIMONIALI	
UBO - Ubicazione originaria	SC
INV - INVENTARIO DI MUSEO O DI SOPRINTENDENZA	
INVN - Numero	Gen. 986
INVD - Data	1936/ 1937
INV - INVENTARIO DI MUSEO O DI SOPRINTENDENZA	
INVN - Numero	Com. 514
INVD - Data	1912-
INV - INVENTARIO DI MUSEO O DI SOPRINTENDENZA	
INVN - Numero	G.D.S.U. GAM 326
INVD - Data	1975 post
LA - ALTRE LOCALIZZAZIONI GEOGRAFICO-AMMINISTRATIVE	
TCL - Tipo di localizzazione	luogo di provenienza
PRV - LOCALIZZAZIONE GEOGRAFICO-AMMINISTRATIVA	
PRVS - Stato	ITALIA
PRVR - Regione	Toscana
PRVP - Provincia	FI
PRVC - Comune	Firenze
PRC - COLLOCAZIONE SPECIFICA	
PRCM - Denominazione raccolta	Collezione Emanuele Rosselli
PRD - DATA	
PRDU - Data uscita	1925
DT - CRONOLOGIA	
DTZ - CRONOLOGIA GENERICA	
DTZG - Secolo	sec. XX
DTS - CRONOLOGIA SPECIFICA	
DTSI - Da	1900
DTSV - Validità	post
DTSF - A	1900

DTSL - Validità	post
DTM - Motivazione cronologia	documentazione
AU - DEFINIZIONE CULTURALE	
AUT - AUTORE	
AUTM - Motivazione dell'attribuzione	firma
AUTN - Nome scelto	Fattori Giovanni
AUTA - Dati anagrafici	1825/ 1908
AUTH - Sigla per citazione	00001817
MT - DATI TECNICI	
MTC - Materia e tecnica	carta/ acquaforte/ coloritura a inchiostro
MIS - MISURE	
MISU - Unità	mm
MISA - Altezza	265
MISL - Larghezza	194
MIF - MISURE FOGLIO	
MIFU - Unità	mm
MIFA - Altezza	388
MIFL - Larghezza	300
CO - CONSERVAZIONE	
STC - STATO DI CONSERVAZIONE	
STCC - Stato di conservazione	buono
DA - DATI ANALITICI	
DES - DESCRIZIONE	
DESI - Codifica Iconclass	46AA14
DESS - Indicazioni sul soggetto	Paesaggi. Figure.
ISR - ISCRIZIONI	
ISRC - Classe di appartenenza	indicazione di responsabilità
ISRS - Tecnica di scrittura	non determinabile
ISRP - Posizione	dentro l'area di stampa, in basso a destra
ISRI - Trascrizione	GIO FATTORI
ISR - ISCRIZIONI	
ISRC - Classe di appartenenza	indicazione di responsabilità
ISRS - Tecnica di scrittura	non determinabile
ISRP - Posizione	sul secondo paesaggio, in basso a destra
ISRI - Trascrizione	G.F.
NSC - Notizie storico-critiche	dono dell'ing. Emanuele Rosselli nel giugno 1925; dal 16.06.1967 passata in deposito al GDSU, dichiarazione del 18.06.1967 del Soprintend. Ugo Procacci; acquaforte su zinco, lastra al GDSU n. 138
TU - CONDIZIONE GIURIDICA E VINCOLI	

ACQ - ACQUISIZIONE**ACQT - Tipo acquisizione** donazione**ACQN - Nome** Rosselli E.**ACQD - Data acquisizione** 1925**CDG - CONDIZIONE GIURIDICA****CDGG - Indicazione generica** proprietà Ente pubblico territoriale**CDGS - Indicazione specifica** Comune di Firenze (di pertinenza della Galleria d'Arte Moderna di Palazzo Pitti)**DO - FONTI E DOCUMENTI DI RIFERIMENTO****FTA - DOCUMENTAZIONE FOTOGRAFICA****FTAX - Genere** documentazione allegata**FTAP - Tipo** fotografia b/n**FTAN - Codice identificativo** SBAS FI 558513**FNT - FONTI E DOCUMENTI****FNTP - Tipo** inventario**FNTT - Denominazione** Catalogo Generale**FNTD - Data** 1936/ 1937**FNTF - Foglio/Carta** 986**FNTN - Nome archivio** Firenze/ Archivio Galleria d'Arte Moderna**FNTS - Posizione** s.s.**FNTI - Codice identificativo** Cat. Gen 1936/1937**FNT - FONTI E DOCUMENTI****FNTP - Tipo** inventario**FNTT - Denominazione** Comune di Firenze**FNTD - Data** 1912**FNTF - Foglio/Carta** 514**FNTN - Nome archivio** Firenze/ Galleria d'Arte Moderna**FNTS - Posizione** s.s.**FNTI - Codice identificativo** Comune 1912**FNT - FONTI E DOCUMENTI****FNTP - Tipo** inventario**FNTT - Denominazione** Inventario dei Disegni e delle Stampe**FNTD - Data** 1975 post**FNTF - Foglio/Carta** 326**FNTN - Nome archivio** Firenze/ Archivio Gabinetto Disegni e Stampe**FNTS - Posizione** s.s.**FNTI - Codice identificativo** Inv. GDSU**BIB - BIBLIOGRAFIA****BIBX - Genere** bibliografia specifica**BIBA - Autore** Galleria arte**BIBD - Anno di edizione** 2008**BIBH - Sigla per citazione** 00014403

BIBN - V., pp., nn.	V. I, p. 1052, n. 3854
MST - MOSTRE	
MSTT - Titolo	Mostra di Giovanni Fattori: dipinti, disegni, acqueforti
MSTL - Luogo	LI/ Livorno/ Villa Fabbricotti
MSTD - Data	1953
MST - MOSTRE	
MSTT - Titolo	Le acqueforti di Fattori della collezione Rosselli
MSTL - Luogo	FI/ Firenze/ Palazzo Pitti/ Meridiana
MSTD - Data	1976
AD - ACCESSO AI DATI	
ADS - SPECIFICHE DI ACCESSO AI DATI	
ADSP - Profilo di accesso	1
ADSM - Motivazione	scheda contenente dati liberamente accessibili
CM - COMPILAZIONE	
CMP - COMPILAZIONE	
CMPD - Data	2009
CMPN - Nome	Matucci B.
FUR - Funzionario responsabile	Giusti A.
FUR - Funzionario responsabile	Sframeli M.