

# SCHEDA

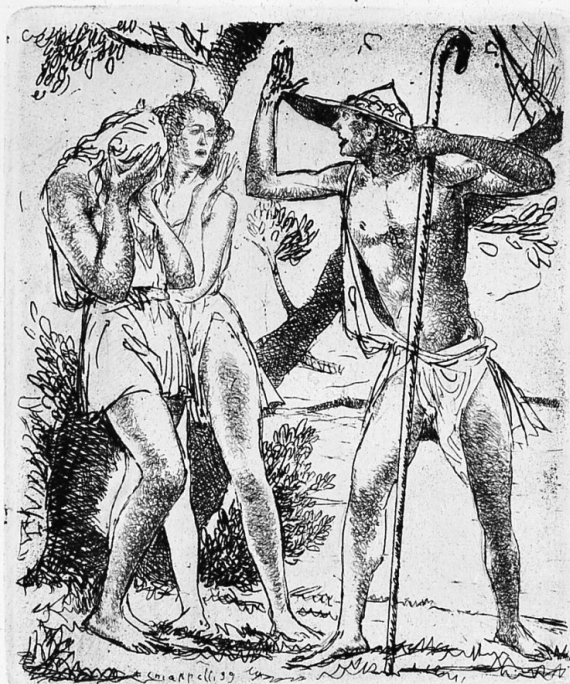


Illustrazione dell'Aminta

F. Chiappelli

## CD - CODICI

TSK - Tipo Scheda S

LIR - Livello ricerca P

### NCT - CODICE UNIVOCO

NCTR - Codice regione 09

NCTN - Numero catalogo generale 00649141

ESC - Ente schedatore M443

ECP - Ente competente M443

## OG - OGGETTO

### OGT - OGGETTO

OGTD - Definizione stampa

### SGT - SOGGETTO

SGTI - Identificazione episodio dell'Aminta

SGTP - Titolo proprio Illustrazione dell'Aminta

SGTL - Tipo titolo dalla stampa

## LC - LOCALIZZAZIONE GEOGRAFICA AMMINISTRATIVA

### PVC - LOCALIZZAZIONE GEOGRAFICO-AMMINISTRATIVA ATTUALE

PVCS - Stato ITALIA

PVCR - Regione Toscana

<b>PVCP - Provincia</b>	FI
<b>PVCC - Comune</b>	Firenze
<b>LDC - COLLOCAZIONE SPECIFICA</b>	
<b>LDCT - Tipologia</b>	palazzo
<b>LDCQ - Qualificazione</b>	statale
<b>LDCN - Denominazione attuale</b>	Palazzo degli Uffizi
<b>LDCC - Complesso di appartenenza</b>	Complesso vasariano
<b>LDCU - Indirizzo</b>	Piazzale degli Uffizi
<b>LDCM - Denominazione raccolta</b>	Gabinetto Disegni e Stampe degli Uffizi
<b>UB - UBICAZIONE E DATI PATRIMONIALI</b>	
<b>UBO - Ubicazione originaria</b>	SC
<b>INV - INVENTARIO DI MUSEO O DI SOPRINTENDENZA</b>	
<b>INVN - Numero</b>	Giorn. 803
<b>INVD - Data</b>	1932-
<b>INV - INVENTARIO DI MUSEO O DI SOPRINTENDENZA</b>	
<b>INVN - Numero</b>	G.D.S.U. GAM 866
<b>INVD - Data</b>	1975 post
<b>DT - CRONOLOGIA</b>	
<b>DTZ - CRONOLOGIA GENERICA</b>	
<b>DTZG - Secolo</b>	sec. XX
<b>DTS - CRONOLOGIA SPECIFICA</b>	
<b>DTSI - Da</b>	1939
<b>DTSF - A</b>	1939
<b>DTM - Motivazione cronologia</b>	data
<b>AU - DEFINIZIONE CULTURALE</b>	
<b>AUT - AUTORE</b>	
<b>AUTM - Motivazione dell'attribuzione</b>	firma
<b>AUTN - Nome scelto</b>	Chiappelli Francesco
<b>AUTA - Dati anagrafici</b>	1890/ 1947
<b>AUTH - Sigla per citazione</b>	00003801
<b>MT - DATI TECNICI</b>	
<b>MTC - Materia e tecnica</b>	carta/ acquaforte
<b>MIS - MISURE</b>	
<b>MISU - Unità</b>	mm
<b>MISA - Altezza</b>	110
<b>MISL - Larghezza</b>	91
<b>MIF - MISURE FOGLIO</b>	
<b>MIFU - Unità</b>	mm
<b>MIFA - Altezza</b>	214

MIFL - Larghezza	169
<b>CO - CONSERVAZIONE</b>	
<b>STC - STATO DI CONSERVAZIONE</b>	
STCC - Stato di conservazione	buono
<b>DA - DATI ANALITICI</b>	
<b>DES - DESCRIZIONE</b>	
DESI - Codifica Iconclass	83 (TASSO, Aminta)
DESS - Indicazioni sul soggetto	Personaggi: Sylvia; Aminta; Dafne .
<b>ISR - ISCRIZIONI</b>	
ISRC - Classe di appartenenza	indicazione di responsabilità
ISRS - Tecnica di scrittura	non determinabile
ISRP - Posizione	dentro l'area di stampa, in basso a sinistra
ISRI - Trascrizione	F. CHIAPPELLI 39
<b>ISR - ISCRIZIONI</b>	
ISRC - Classe di appartenenza	documentaria
ISRS - Tecnica di scrittura	non determinabile
ISRP - Posizione	in basso a sinistra
ISRI - Trascrizione	ILLUSTRAZIONE DELLAMINTA
<b>ISR - ISCRIZIONI</b>	
ISRC - Classe di appartenenza	indicazione di responsabilità
ISRS - Tecnica di scrittura	non determinabile
ISRP - Posizione	in basso a destra
ISRI - Trascrizione	F. CHIAPPELLI
<b>STM - STEMMI, EMBLEMI, MARCHI</b>	
STMC - Classe di appartenenza	timbro
STMQ - Qualificazione	amministrativo
STMP - Posizione	sul margine dell'acquaforte in basso a destra
STMD - Descrizione	timbro a inchiostro rosso GAM
<b>TU - CONDIZIONE GIURIDICA E VINCOLI</b>	
<b>ACQ - ACQUISIZIONE</b>	
ACQT - Tipo acquisizione	acquisto
ACQN - Nome	XII Mostra d'Arte Toscana
ACQD - Data acquisizione	1941
ACQL - Luogo acquisizione	FI/ Firenze/ Palazzo Strozzi
<b>CDG - CONDIZIONE GIURIDICA</b>	
CDGG - Indicazione generica	proprietà Stato
CDGS - Indicazione	

specifica

Ministero per i Beni e le Attività Culturali

## DO - FONTI E DOCUMENTI DI RIFERIMENTO

### FTA - DOCUMENTAZIONE FOTOGRAFICA

FTAX - Genere documentazione allegata

FTAP - Tipo fotografia b/n

FTAN - Codice identificativo SBAS FI 334640

### FNT - FONTI E DOCUMENTI

FNTP - Tipo registro inventariale

FNTT - Denominazione Giornale della Galleria d'Arte Moderna

FNTD - Data 1932-

FNTF - Foglio/Carta 803

FNTN - Nome archivio Firenze/ Archivio Galleria d'Arte Moderna

FNTS - Posizione s.s.

FNTI - Codice identificativo Giornale 1932

### FNT - FONTI E DOCUMENTI

FNTP - Tipo inventario

FNTT - Denominazione Inventario dei Disegni e delle Stampe

FNTD - Data 1975 post

FNTF - Foglio/Carta 866

FNTN - Nome archivio Firenze, GDSU

FNTS - Posizione AGAM

FNTI - Codice identificativo Inv. GDSU

### BIB - BIBLIOGRAFIA

BIBX - Genere bibliografia di confronto

BIBA - Autore Scuola pistoiese

BIBD - Anno di edizione 2000

BIBH - Sigla per citazione 00012386

BIBN - V., pp., nn. pp. 51-73

### BIB - BIBLIOGRAFIA

BIBX - Genere bibliografia specifica

BIBA - Autore Galleria arte

BIBD - Anno di edizione 2008

BIBH - Sigla per citazione 00014403

BIBN - V., pp., nn. V. I, p. 733, n. 2719

## AD - ACCESSO AI DATI

### ADS - SPECIFICHE DI ACCESSO AI DATI

ADSP - Profilo di accesso 1

ADSM - Motivazione scheda contenente dati liberamente accessibili

## CM - COMPILAZIONE

### CMP - COMPILAZIONE

CMPD - Data 2009

CMPN - Nome Matucci B.

**FUR - Funzionario  
responsabile**

Giusti A.

**FUR - Funzionario  
responsabile**

Sframeli M.