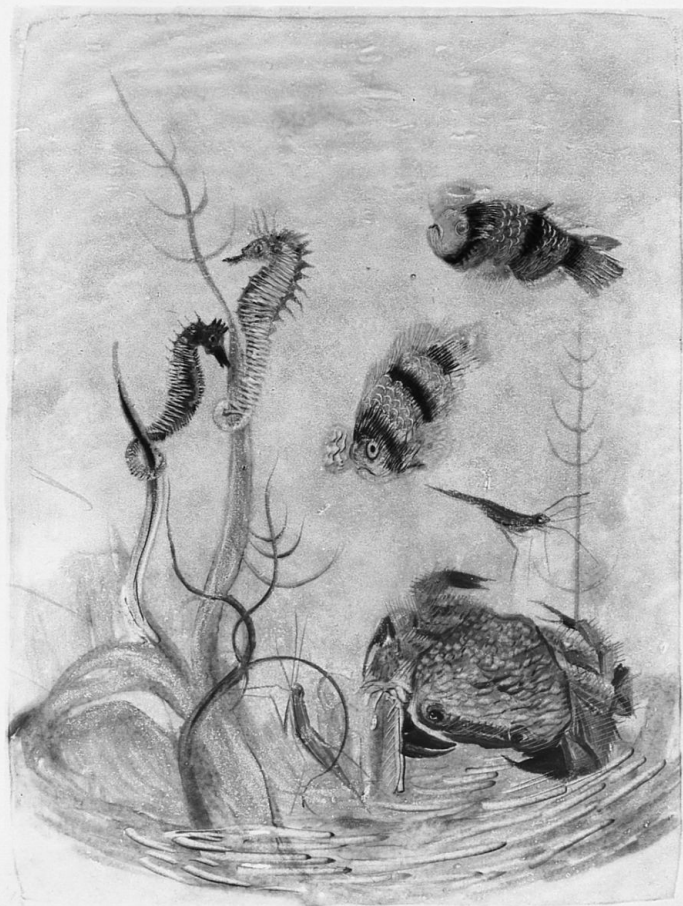


SCHEDA



CD - CODICI

TSK - Tipo Scheda	S
LIR - Livello ricerca	P
NCT - CODICE UNIVOCO	
NCTR - Codice regione	09
NCTN - Numero catalogo generale	00651036
ESC - Ente schedatore	M443
ECP - Ente competente	M443

OG - OGGETTO

OGT - OGGETTO	
OGTD - Definizione	stampa

SGT - SOGGETTO

SGTI - Identificazione	pesci
------------------------	-------

LC - LOCALIZZAZIONE GEOGRAFICA AMMINISTRATIVA

PVC - LOCALIZZAZIONE GEOGRAFICO-AMMINISTRATIVA ATTUALE

PVCS - Stato	ITALIA
PVCR - Regione	Toscana
PVCP - Provincia	FI
PVCC - Comune	Firenze

LDC - COLLOCAZIONE SPECIFICA	
UB - UBICAZIONE E DATI PATRIMONIALI	
UBO - Ubicazione originaria	SC
INV - INVENTARIO DI MUSEO O DI SOPRINTENDENZA	
INVN - Numero	G.D.S.U. GAM 1544
INVD - Data	1975 post
DT - CRONOLOGIA	
DTZ - CRONOLOGIA GENERICA	
DTZG - Secolo	sec. XX
DTS - CRONOLOGIA SPECIFICA	
DTSI - Da	1941
DTSF - A	1941
DTM - Motivazione cronologia	data
AU - DEFINIZIONE CULTURALE	
AUT - AUTORE	
AUTM - Motivazione dell'attribuzione	firma
AUTN - Nome scelto	Polloni Silvio
AUTA - Dati anagrafici	1888/ 1972
AUTH - Sigla per citazione	00004433
MT - DATI TECNICI	
MTC - Materia e tecnica	carta/ monotipo
MIS - MISURE	
MISU - Unità	mm
MISA - Altezza	403
MISL - Larghezza	304
MIF - MISURE FOGLIO	
MIFU - Unità	mm
MIFA - Altezza	583
MIFL - Larghezza	464
CO - CONSERVAZIONE	
STC - STATO DI CONSERVAZIONE	
STCC - Stato di conservazione	buono
DA - DATI ANALITICI	
DES - DESCRIZIONE	
DESI - Codifica Iconclass	25F6
DESS - Indicazioni sul soggetto	Animali: pesci.
ISR - ISCRIZIONI	
ISRC - Classe di appartenenza	indicazione di responsabilità
ISRS - Tecnica di scrittura	non determinabile

ISRP - Posizione	fuori dall'area di stampa, in basso a destra
ISRI - Trascrizione	SILVIO POLLONI. 941.XIX
STM - STEMMI, EMBLEMI, MARCHI	
STMC - Classe di appartenenza	timbro
STMQ - Qualificazione	amministrativo
STMP - Posizione	in basso a destra
STMD - Descrizione	GAM
NSC - Notizie storico-critiche	acquistato dal Ministero dell'Educazione Nazionale dall'artista (lettera del 10 febbraio 1941, Prot. 2486) atto di cessione del 12 maggio 1941, buono di carico n. 5 del 12 maggio 1941
TU - CONDIZIONE GIURIDICA E VINCOLI	
ACQ - ACQUISIZIONE	
ACQT - Tipo acquisizione	acquisto
ACQD - Data acquisizione	1941
CDG - CONDIZIONE GIURIDICA	
CDGG - Indicazione generica	proprietà Stato
DO - FONTI E DOCUMENTI DI RIFERIMENTO	
FTA - DOCUMENTAZIONE FOTOGRAFICA	
FTAX - Genere	documentazione allegata
FTAP - Tipo	fotografia b/n
FTAN - Codice identificativo	SBAS FI 558441
FNT - FONTI E DOCUMENTI	
FNTP - Tipo	inventario
FNTD - Data	1910/ 1932
FNT - FONTI E DOCUMENTI	
FNTP - Tipo	inventario
FNTD - Data	1975 post
BIB - BIBLIOGRAFIA	
BIBX - Genere	bibliografia specifica
BIBA - Autore	Galleria arte
BIBD - Anno di edizione	2008
BIBH - Sigla per citazione	00014403
BIBN - V., pp., nn.	v. II, n. 5470, p. 1491
AD - ACCESSO AI DATI	
ADS - SPECIFICHE DI ACCESSO AI DATI	
ADSP - Profilo di accesso	3
ADSM - Motivazione	scheda contenente dati liberamente accessibili
CM - COMPILAZIONE	
CMP - COMPILAZIONE	
CMPD - Data	2009
CM PN - Nome	Marconi E.

FUR - Funzionario responsabile	Giusti A.
FUR - Funzionario responsabile	Sframeli M.