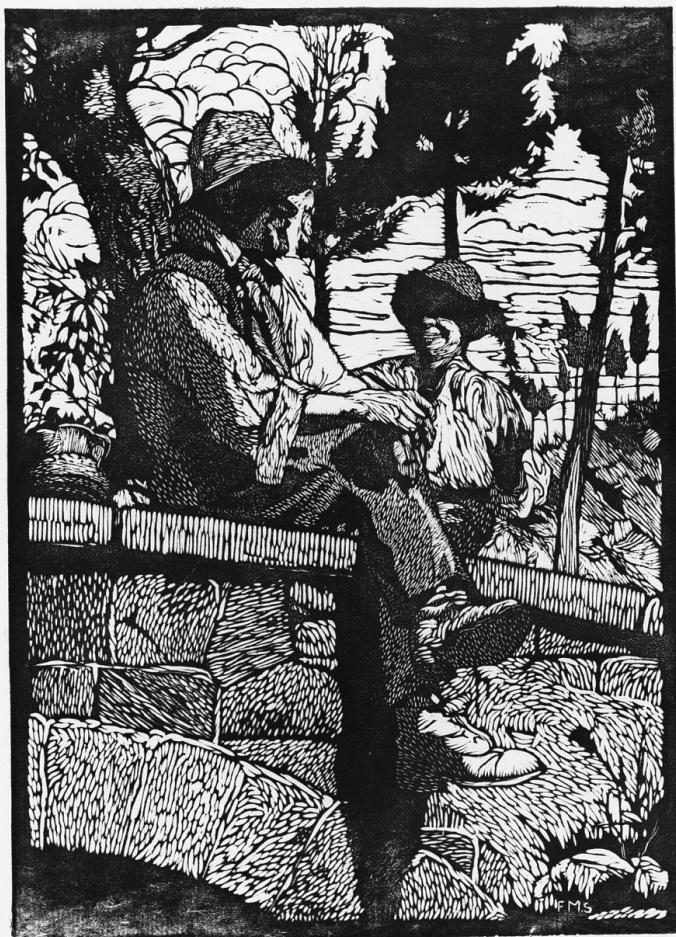


# SCHEDA



## CD - CODICI

|                                 |          |
|---------------------------------|----------|
| TSK - Tipo Scheda               | S        |
| LIR - Livello ricerca           | P        |
| NCT - CODICE UNIVOCO            |          |
| NCTR - Codice regione           | 09       |
| NCTN - Numero catalogo generale | 00741380 |
| ESC - Ente schedatore           | M443     |
| ECP - Ente competente           | M443     |

## OG - OGGETTO

|                        |                 |
|------------------------|-----------------|
| OGT - OGGETTO          |                 |
| OGTD - Definizione     | stampa          |
| SGT - SOGGETTO         |                 |
| SGTI - Identificazione | figure maschili |

## LC - LOCALIZZAZIONE GEOGRAFICA AMMINISTRATIVA

|  |         |
|--|---------|
| PVC - LOCALIZZAZIONE GEOGRAFICO-AMMINISTRATIVA ATTUALE |         |
| PVCS - Stato   | ITALIA  |
| PVCR - Regione   | Toscana |
| PVCP - Provincia                                       | FI      |
| PVCC - Comune  | Firenze |

**LDC - COLLOCAZIONE SPECIFICA**

|   |   |
|---|---|
| <b>LDCT - Tipologia</b>                 | palazzo                                 |
| <b>LDCQ - Qualificazione</b>            | statale                                 |
| <b>LDCN - Denominazione attuale</b>     | Palazzo degli Uffizi                    |
| <b>LDCC - Complesso di appartenenza</b> | Complesso vasariano                     |
| <b>LDCU - Indirizzo</b>                 | Piazzale degli Uffizi                   |
| <b>LDCM - Denominazione raccolta</b>    | Gabinetto Disegni e Stampe degli Uffizi |

**UB - UBICAZIONE E DATI PATRIMONIALI**

|                                    |    |
|------------------------------------|----|
| <b>UBO - Ubicazione originaria</b> | SC |
|------------------------------------|----|

**INV - INVENTARIO DI MUSEO O DI SOPRINTENDENZA**

|                      |                   |
|----------------------|-------------------|
| <b>INVN - Numero</b> | G.D.S.U. GAM 1420 |
| <b>INVD - Data</b>   | 1975 post         |

**DT - CRONOLOGIA****DTZ - CRONOLOGIA GENERICA**

|                      |         |
|----------------------|---------|
| <b>DTZG - Secolo</b> | sec. XX |
|----------------------|---------|

**DTS - CRONOLOGIA SPECIFICA**

|                        |      |
|------------------------|------|
| <b>DTSI - Da</b>       | 1930 |
| <b>DTSV - Validità</b> | ca   |
| <b>DTSF - A</b>        | 1930 |
| <b>DTSL - Validità</b> | ca   |

|                                     |          |
|-------------------------------------|----------|
| <b>DTM - Motivazione cronologia</b> | contesto |
|-------------------------------------|----------|

**AU - DEFINIZIONE CULTURALE****AUT - AUTORE**

|   |                        |
|---|------------------------|
| <b>AUTM - Motivazione dell'attribuzione</b> | documentazione         |
| <b>AUTN - Nome scelto</b>                   | Marfori Savini Filippo |
| <b>AUTA - Dati anagrafici</b>               | 1877/ 1952             |
| <b>AUTH - Sigla per citazione</b>           | 00004394               |

**MT - DATI TECNICI**

|                                |                   |
|--------------------------------|-------------------|
| <b>MTC - Materia e tecnica</b> | carta/ acquaforte |
|--------------------------------|-------------------|

**MIS - MISURE**

|                         |     |
|-------------------------|-----|
| <b>MISU - Unità</b>     | mm  |
| <b>MISA - Altezza</b>   | 327 |
| <b>MISL - Larghezza</b> | 236 |

**MIF - MISURE FOGLIO**

|                         |     |
|-------------------------|-----|
| <b>MIFU - Unità</b>     | mm  |
| <b>MIFA - Altezza</b>   | 425 |
| <b>MIFL - Larghezza</b> | 335 |

**CO - CONSERVAZIONE****STC - STATO DI CONSERVAZIONE**

|  |  |
|--|--|
| STCC - Stato di conservazione                | buono  |
| <b>DA - DATI ANALITICI</b>                   |  |
| <b>DES - DESCRIZIONE</b>                     |  |
| DESI - Codifica Iconclass                    | 31A235                                       |
| DESS - Indicazioni sul soggetto              | Figure maschili.                             |
| <b>ISR - ISCRIZIONI</b>                      |  |
| ISRC - Classe di appartenenza                | indicazione di responsabilità                |
| ISRS - Tecnica di scrittura                  | non determinabile                            |
| ISRP - Posizione                             | in basso, dentro l'area di stampa            |
| ISRI - Trascrizione                          | F.M.S  |
| <b>STM - STEMMI, EMBLEMI, MARCHI</b>         |  |
| STMC - Classe di appartenenza                | timbro                                       |
| STMQ - Qualificazione                        | amministrativo                               |
| STMP - Posizione                             | in basso a destra                            |
| STMD - Descrizione                           | timbro a inchiostro rosso GAM                |
| <b>TU - CONDIZIONE GIURIDICA E VINCOLI</b>   |  |
| <b>ACQ - ACQUISIZIONE</b>                    |  |
| ACQT - Tipo acquisizione                     | acquisto                                     |
| ACQN - Nome                                  | Marfori Savini F.                            |
| ACQD - Data acquisizione                     | 1943   |
| ACQL - Luogo acquisizione                    | FI/ Firenze                                  |
| <b>CDG - CONDIZIONE GIURIDICA</b>            |  |
| CDGG - Indicazione generica                  | proprietà Stato                              |
| CDGS - Indicazione specifica                 | Ministero per i Beni e le Attività Culturali |
| <b>DO - FONTI E DOCUMENTI DI RIFERIMENTO</b> |  |
| <b>FTA - DOCUMENTAZIONE FOTOGRAFICA</b>      |  |
| FTAX - Genere                                | documentazione esistente                     |
| FTAP - Tipo                                  | fotografia b/n                               |
| FTAN - Codice identificativo                 | SBAS FI 562460                               |
| <b>FNT - FONTI E DOCUMENTI</b>               |  |
| FNTP - Tipo                                  | inventario                                   |
| FNTT - Denominazione                         | Inventario dei Disegni e delle Stampe        |
| FNTD - Data                                  | 1975 post                                    |
| FNTF - Foglio/Carta                          | 1420   |
| FNTN - Nome archivio                         | Firenze/ Archivio Gabinetto Disegni e Stampe |
| FNTS - Posizione                             | s.s.   |
| FNTI - Codice identificativo                 | Inv. GDSU                                    |
| <b>FNT - FONTI E DOCUMENTI</b>               |  |

|  |  |
|--|--|
| <b>FNTP - Tipo</b>                         | registro inventariale                          |
| <b>FNTT - Denominazione</b>                | Giornale della Galleria d'Arte Moderna         |
| <b>FNTD - Data</b>                         | 1932-  |
| <b>FNTF - Foglio/Carta</b>                 | 986  |
| <b>FNTN - Nome archivio</b>                | Firenze/ Archivio Galleria d'Arte Moderna      |
| <b>FNTS - Posizione</b>                    | s.s.   |
| <b>FNTI - Codice identificativo</b>        | Giornale 1932                                  |
| <b>BIB - BIBLIOGRAFIA</b>                  |  |
| <b>BIBX - Genere</b>                       | bibliografia specifica                         |
| <b>BIBA - Autore</b>                       | Galleria arte                                  |
| <b>BIBD - Anno di edizione</b>             | 2008   |
| <b>BIBH - Sigla per citazione</b>          | 00014403                                       |
| <b>BIBN - V., pp., nn.</b>                 | V. I, p. 1344, n. 4937                         |
| <b>AD - ACCESSO AI DATI</b>                |  |
| <b>ADS - SPECIFICHE DI ACCESSO AI DATI</b> |  |
| <b>ADSP - Profilo di accesso</b>           | 1  |
| <b>ADSM - Motivazione</b>                  | scheda contenente dati liberamente accessibili |
| <b>CM - COMPILAZIONE</b>                   |  |
| <b>CMP - COMPILAZIONE</b>                  |  |
| <b>CMPD - Data</b>                         | 2009   |
| <b>CM PN - Nome</b>                        | Gavioli V.                                     |
| <b>FUR - Funzionario responsabile</b>      | Sframeli M.                                    |
| <b>FUR - Funzionario responsabile</b>      | Giusti A.                                      |