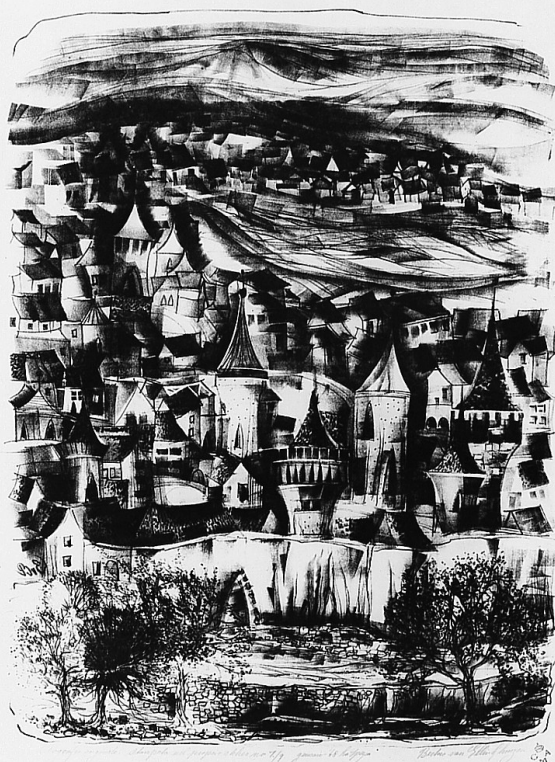


# SCHEDA



## CD - CODICI

TSK - Tipo Scheda	S
LIR - Livello ricerca	P
NCT - CODICE UNIVOCO	
NCTR - Codice regione	09
NCTN - Numero catalogo generale	00649198
ESC - Ente schedatore	M443
ECP - Ente competente	M443

## OG - OGGETTO

OGT - OGGETTO	
OGTD - Definizione	stampa
SGT - SOGGETTO	
SGTI - Identificazione	paesaggio

## LC - LOCALIZZAZIONE GEOGRAFICA AMMINISTRATIVA

PVC - LOCALIZZAZIONE GEOGRAFICO-AMMINISTRATIVA ATTUALE	
PVCS - Stato	ITALIA
PVCR - Regione	Toscana
PVCP - Provincia	FI
PVCC - Comune	Firenze

**LDC - COLLOCAZIONE SPECIFICA**

<b>LDCT - Tipologia</b>	palazzo
<b>LDCQ - Qualificazione</b>	statale
<b>LDCN - Denominazione attuale</b>	Palazzo degli Uffizi
<b>LDCC - Complesso di appartenenza</b>	Complesso vasariano
<b>LDCU - Indirizzo</b>	Piazzale degli Uffizi
<b>LDCM - Denominazione raccolta</b>	Gabinetto Disegni e Stampe degli Uffizi

**UB - UBICAZIONE E DATI PATRIMONIALI**

<b>UBO - Ubicazione originaria</b>	SC
------------------------------------	----

**INV - INVENTARIO DI MUSEO O DI SOPRINTENDENZA**

<b>INVN - Numero</b>	Giorn. 2447
<b>INVD - Data</b>	1932-

**INV - INVENTARIO DI MUSEO O DI SOPRINTENDENZA**

<b>INVN - Numero</b>	G.D.S.U. GAM 1209
<b>INVD - Data</b>	1975 post

**DT - CRONOLOGIA****DTZ - CRONOLOGIA GENERICA**

<b>DTZG - Secolo</b>	sec. XX
----------------------	---------

**DTS - CRONOLOGIA SPECIFICA**

<b>DTSI - Da</b>	1968
<b>DTSF - A</b>	1968

<b>DTM - Motivazione cronologia</b>	data
-------------------------------------	------

**AU - DEFINIZIONE CULTURALE****AUT - AUTORE**

<b>AUTM - Motivazione dell'attribuzione</b>	firma
<b>AUTN - Nome scelto</b>	Ellinkhuizen Bertus van
<b>AUTA - Dati anagrafici</b>	1939/
<b>AUTH - Sigla per citazione</b>	00009619

**MT - DATI TECNICI**

<b>MTC - Materia e tecnica</b>	carta/ litografia
--------------------------------	-------------------

**MIS - MISURE**

<b>MISU - Unità</b>	mm
<b>MISA - Altezza</b>	420
<b>MISL - Larghezza</b>	318

**MIF - MISURE FOGLIO**

<b>MIFU - Unità</b>	mm
<b>MIFA - Altezza</b>	488
<b>MIFL - Larghezza</b>	344

**CO - CONSERVAZIONE**

**STC - STATO DI CONSERVAZIONE****STCC - Stato di conservazione**

buono

**STCS - Indicazioni specifiche**

in alto tracce marroni di nastro adesivo

**DA - DATI ANALITICI****DES - DESCRIZIONE****DESI - Codifica Iconclass**

25 H

**DESS - Indicazioni sul soggetto**

Vedute: città. Costruzioni: case.

**ISR - ISCRIZIONI****ISRC - Classe di appartenenza**

indicazione di responsabilità

**ISRS - Tecnica di scrittura**

non determinabile

**ISRP - Posizione**

dentro l'area di stampa, in basso a sinistra

**ISRI - Trascrizione**

BVE

**ISR - ISCRIZIONI****ISRC - Classe di appartenenza**

indicazione di responsabilità

**ISRS - Tecnica di scrittura**

non determinabile

**ISRP - Posizione**

in basso a destra

**ISRI - Trascrizione**

BERTUS VAN ELLINKHUIZEN

**ISR - ISCRIZIONI****ISRC - Classe di appartenenza**

documentaria

**ISRS - Tecnica di scrittura**

non determinabile

**ISRP - Posizione**

fuori dall'area di stampa, in basso a sinistra

**ISRI - Trascrizione**

LITOGRAFIA ORIGINALE. STAMPATA NEL PROPRIO ATELIER NO 7./ 9. GENNAIO 68 LA SPEZIA

**STM - STEMMI, EMBLEMI, MARCHI****STMC - Classe di appartenenza**

timbro

**STMQ - Qualificazione**

amministrativo

**STMP - Posizione**

in basso a destra

**STMD - Descrizione**

timbro a inchiostro rosso GAM

**TU - CONDIZIONE GIURIDICA E VINCOLI****ACQ - ACQUISIZIONE****ACQT - Tipo acquisizione**

acquisto

**ACQN - Nome**

Ellinkhuizen van B.

**ACQD - Data acquisizione**

1969

**CDG - CONDIZIONE GIURIDICA****CDGG - Indicazione generica**

proprietà Ente pubblico territoriale

**CDGS - Indicazione specifica**

Comune di Firenze (di pertinenza della Galleria d'Arte Moderna di Palazzo Pitti)

**DO - FONTI E DOCUMENTI DI RIFERIMENTO****FTA - DOCUMENTAZIONE FOTOGRAFICA**

<b>FTAX - Genere</b>	documentazione allegata
<b>FTAP - Tipo</b>	fotografia b/n
<b>FTAN - Codice identificativo</b>	SBAS FI 558425

**FNT - FONTI E DOCUMENTI**

<b>FNTP - Tipo</b>	registro inventariale
<b>FNTT - Denominazione</b>	Giornale della Galleria d'Arte Moderna
<b>FNTD - Data</b>	1932-
<b>FNTF - Foglio/Carta</b>	2447
<b>FNTN - Nome archivio</b>	Firenze/ Archivio Galleria d'Arte Moderna
<b>FNTS - Posizione</b>	s.s.
<b>FNTI - Codice identificativo</b>	Giornale 1932

**FNT - FONTI E DOCUMENTI**

<b>FNTP - Tipo</b>	inventario
<b>FNTT - Denominazione</b>	Inventario dei Disegni e delle Stampe
<b>FNTD - Data</b>	1975 post
<b>FNTF - Foglio/Carta</b>	1209
<b>FNTN - Nome archivio</b>	Firenze, GDSU
<b>FNTS - Posizione</b>	AGAM
<b>FNTI - Codice identificativo</b>	Inv. GDSU

**BIB - BIBLIOGRAFIA**

<b>BIBX - Genere</b>	bibliografia di confronto
<b>BIBA - Autore</b>	Scheen P.A.
<b>BIBD - Anno di edizione</b>	1970
<b>BIBH - Sigla per citazione</b>	00014083
<b>BIBN - V., pp., nn.</b>	v. II, p. 19

**BIB - BIBLIOGRAFIA**

<b>BIBX - Genere</b>	bibliografia di confronto
<b>BIBA - Autore</b>	Allgemeines Künstlerlexikon
<b>BIBD - Anno di edizione</b>	1992-
<b>BIBH - Sigla per citazione</b>	00004764
<b>BIBN - V., pp., nn.</b>	v. 3, p. 445

**BIB - BIBLIOGRAFIA**

<b>BIBX - Genere</b>	bibliografia specifica
<b>BIBA - Autore</b>	Galleria arte
<b>BIBD - Anno di edizione</b>	2008
<b>BIBH - Sigla per citazione</b>	00014403
<b>BIBN - V., pp., nn.</b>	V. I, p. 960, n. 3556

**AD - ACCESSO AI DATI****ADS - SPECIFICHE DI ACCESSO AI DATI**

<b>ADSP - Profilo di accesso</b>	1
----------------------------------	---

<b>ADSM - Motivazione</b>	scheda contenente dati liberamente accessibili
<b>CM - COMPILAZIONE</b>	
<b>CMP - COMPILAZIONE</b>	
<b>CMPD - Data</b>	2009
<b>CMPN - Nome</b>	Matucci B.
<b>FUR - Funzionario responsabile</b>	Giusti A.
<b>FUR - Funzionario responsabile</b>	Sframeli M.