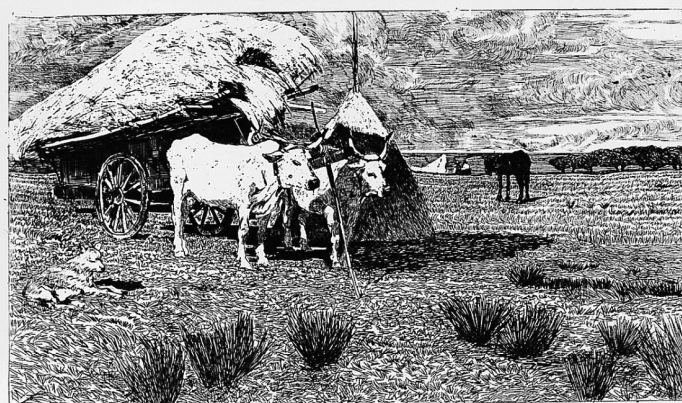


# SCHEDA



## CD - CODICI

TSK - Tipo Scheda	S
LIR - Livello ricerca	P
NCT - CODICE UNIVOCO	
NCTR - Codice regione	09
NCTN - Numero catalogo generale	00649244
ESC - Ente schedatore	M443
ECP - Ente competente	M443

## OG - OGGETTO

OGT - OGGETTO	
OGTD - Definizione	stampa
SGT - SOGGETTO	
SGTI - Identificazione	scena campestre

## LC - LOCALIZZAZIONE GEOGRAFICA AMMINISTRATIVA

### PVC - LOCALIZZAZIONE GEOGRAFICO-AMMINISTRATIVA ATTUALE

PVCS - Stato	ITALIA
PVCR - Regione	Toscana
PVCP - Provincia	FI
PVCC - Comune	Firenze

### LDC - COLLOCAZIONE SPECIFICA

LDCT - Tipologia	palazzo
LDCQ - Qualificazione	statale
LDCN - Denominazione attuale	Palazzo degli Uffizi
LDCC - Complesso di appartenenza	Complesso vasariano
LDCU - Indirizzo	Piazzale degli Uffizi
LDCM - Denominazione raccolta	Gabinetto Disegni e Stampe degli Uffizi

**UB - UBICAZIONE E DATI PATRIMONIALI****UBO - Ubicazione originaria** SC**INV - INVENTARIO DI MUSEO O DI SOPRINTENDENZA****INVN - Numero** Gen. 1290**INVD - Data** 1936/ 1937**INV - INVENTARIO DI MUSEO O DI SOPRINTENDENZA****INVN - Numero** Acc. 319**INVD - Data** 1910/ 1932**INV - INVENTARIO DI MUSEO O DI SOPRINTENDENZA****INVN - Numero** G.D.S.U. GAM 376**INVD - Data** 1975 post**DT - CRONOLOGIA****DTZ - CRONOLOGIA GENERICA****DTZG - Secolo** sec. XX**DTS - CRONOLOGIA SPECIFICA****DTSI - Da** 1908**DTSV - Validità** ante**DTSF - A** 1908**DTSL - Validità** ante**DTM - Motivazione cronologia** contesto**AU - DEFINIZIONE CULTURALE****AUT - AUTORE****AUTM - Motivazione dell'attribuzione** firma**AUTN - Nome scelto** Fattori Giovanni**AUTA - Dati anagrafici** 1825/ 1908**AUTH - Sigla per citazione** 00001817**MT - DATI TECNICI****MTC - Materia e tecnica** carta/ acquaforte**MIS - MISURE****MISU - Unità** mm**MISA - Altezza** 242**MISL - Larghezza** 407**MIF - MISURE FOGLIO****MIFU - Unità** mm**MIFA - Altezza** 352**MIFL - Larghezza** 527**CO - CONSERVAZIONE****STC - STATO DI CONSERVAZIONE****STCC - Stato di conservazione** buono**DA - DATI ANALITICI****DES - DESCRIZIONE**

<b>DESI - Codifica Iconclass</b>	47 I 21 11 1
<b>DESS - Indicazioni sul soggetto</b>	Animali: bovi. Mezzi di trasporto: carro. Paesaggi: campo.
<b>ISR - ISCRIZIONI</b>	
<b>ISRC - Classe di appartenenza</b>	indicazione di responsabilità
<b>ISRS - Tecnica di scrittura</b>	non determinabile
<b>ISRP - Posizione</b>	dentro l'area di stampa, in basso a destra
<b>ISRI - Trascrizione</b>	G. FATTORI
<b>ISR - ISCRIZIONI</b>	
<b>ISRC - Classe di appartenenza</b>	documentaria
<b>ISRS - Tecnica di scrittura</b>	non determinabile
<b>ISRP - Posizione</b>	fuori dall'area di stampa, in basso a destra
<b>ISRI - Trascrizione</b>	GIOVANNI FATTORI
<b>STM - STEMMI, EMBLEMI, MARCHI</b>	
<b>STMC - Classe di appartenenza</b>	timbro
<b>STMQ - Qualificazione</b>	amministrativo
<b>STMP - Posizione</b>	in basso a destra
<b>STMD - Descrizione</b>	timbro a inchiostro rosso GAM
<b>NSC - Notizie storico-critiche</b>	note:da 357 a 372 acqueforti di Fattori provenienti dalla Galleria dell'Accademia con verbale di consegna del 24 maggio 1907
<b>TU - CONDIZIONE GIURIDICA E VINCOLI</b>	
<b>CDG - CONDIZIONE GIURIDICA</b>	
<b>CDGG - Indicazione generica</b>	proprietà Stato
<b>CDGS - Indicazione specifica</b>	Ministero per i Beni e le Attività Culturali
<b>DO - FONTI E DOCUMENTI DI RIFERIMENTO</b>	
<b>FTA - DOCUMENTAZIONE FOTOGRAFICA</b>	
<b>FTAX - Genere</b>	documentazione allegata
<b>FTAP - Tipo</b>	fotografia b/n
<b>FTAN - Codice identificativo</b>	SBAS FI 554300
<b>FNT - FONTI E DOCUMENTI</b>	
<b>FNTP - Tipo</b>	inventario
<b>FNTT - Denominazione</b>	Catalogo Generale
<b>FNTD - Data</b>	1936/ 1937
<b>FNTF - Foglio/Carta</b>	n. 419
<b>FNTN - Nome archivio</b>	Firenze/ Archivio Galleria d'Arte Moderna
<b>FNTS - Posizione</b>	s.s.
<b>FNTI - Codice identificativo</b>	Cat. Gen 1936/1937
<b>FNT - FONTI E DOCUMENTI</b>	
<b>FNTP - Tipo</b>	inventario

<b>FNTT - Denominazione</b>	Inventario degli Oggetti d'Arte esistenti nella R. Galleria dell'Accademia
<b>FNTD - Data</b>	1910/ 1932
<b>FNTF - Foglio/Carta</b>	575
<b>FNTN - Nome archivio</b>	Firenze/ Archivio Galleria dell'Accademia
<b>FNTS - Posizione</b>	s.s.
<b>FNTI - Codice identificativo</b>	OdA Real Gall Acc 1910/32
<b>FNT - FONTI E DOCUMENTI</b>	
<b>FNTP - Tipo</b>	inventario
<b>FNTT - Denominazione</b>	Inventario dei Disegni e delle Stampe
<b>FNTD - Data</b>	1975 post
<b>FNTF - Foglio/Carta</b>	376
<b>FNTN - Nome archivio</b>	Firenze, GDSU
<b>FNTS - Posizione</b>	AGAM
<b>FNTI - Codice identificativo</b>	Inv. GDSU
<b>BIB - BIBLIOGRAFIA</b>	
<b>BIBX - Genere</b>	bibliografia specifica
<b>BIBA - Autore</b>	Galleria arte
<b>BIBD - Anno di edizione</b>	2008
<b>BIBH - Sigla per citazione</b>	00014403
<b>BIBN - V., pp., nn.</b>	V. I, p. 996, n. 3676
<b>AD - ACCESSO AI DATI</b>	
<b>ADS - SPECIFICHE DI ACCESSO AI DATI</b>	
<b>ADSP - Profilo di accesso</b>	1
<b>ADSM - Motivazione</b>	scheda contenente dati liberamente accessibili
<b>CM - COMPILAZIONE</b>	
<b>CMP - COMPILAZIONE</b>	
<b>CMPD - Data</b>	2009
<b>CMPN - Nome</b>	Matucci B.
<b>FUR - Funzionario responsabile</b>	Giusti A.
<b>FUR - Funzionario responsabile</b>	Sframeli M.