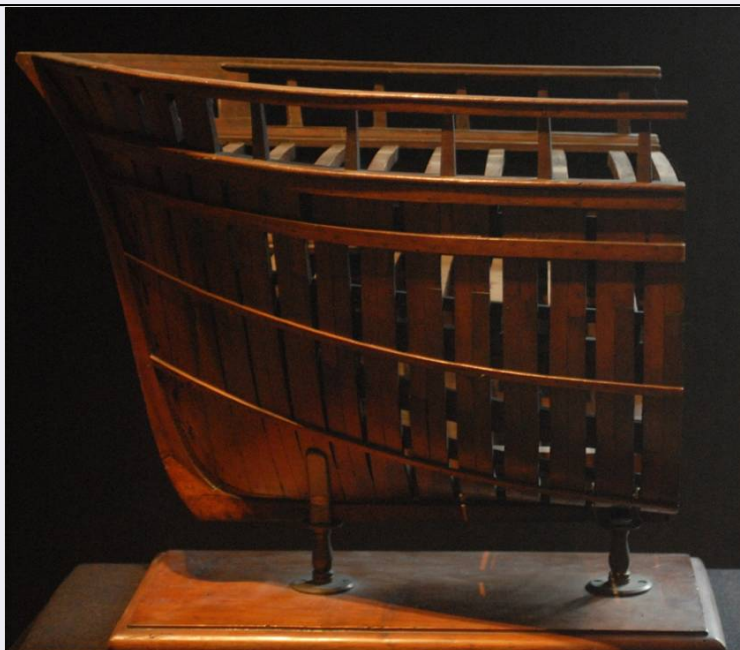


# SCHEDA



## CD - CODICI

TSK - Tipo scheda PST

LIR - Livello catalogazione P

### NCT - CODICE UNIVOCO

NCTR - Codice Regione 15

NCTN - Numero catalogo generale 00891978

ESC - Ente schedatore AI491

ECP - Ente competente per tutela S282

## OG - BENE CULTURALE

AMB - Ambito di tutela MiBACT etnoantropologico

CTG - Categoria MODELLI DIDATTICO-SCIENTIFICI

CTC - Parole chiave INDUSTRIA NAVALE

### OGT - DEFINIZIONE BENE

OGTD - Definizione modello

OGTT - Tipologia sezione di prodiera di nave

### OGD - ALTRA DEFINIZIONE/DENOMINAZIONE

OGDN - Altra definizione /denominazione sezione di prodiera di nave da carico a due ponti

OGDA - Codice lingua ita

OGR - Disponibilità del bene bene disponibile

## LC - LOCALIZZAZIONE GEOGRAFICO - AMMINISTRATIVA

### PVC - LOCALIZZAZIONE

PVCS - Stato ITALIA

PVCR - Regione Campania

PVCP - Provincia NA

<b>PVCC - Comune</b>	Napoli
<b>LDC - COLLOCAZIONE SPECIFICA</b>	
<b>LDCT - Tipologia</b>	scuola
<b>LDCQ - Qualificazione</b>	secondaria
<b>LDCN - Denominazione attuale</b>	I.T.T.L. Duca degli Abruzzi
<b>LDCF - Uso</b>	museo
<b>LDCK - Codice contenitore fisico</b>	ICCD_CF_9425738912161
<b>LDCU - Indirizzo</b>	Via di Pozzuoli 5
<b>ACB - ACCESSIBILITA' DEL BENE</b>	
<b>ACBA - Accessibilità</b>	si
<b>UB - DATI PATRIMONIALI/INVENTARI/STIME/COLLEZIONI</b>	
<b>INV - ALTRI INVENTARI</b>	
<b>INVN - Codice inventario</b>	524
<b>INVD - Riferimento cronologico</b>	2007
<b>DT - CRONOLOGIA</b>	
<b>DTZ - CRONOLOGIA GENERICA</b>	
<b>DTZG - Fascia cronologica /periodo</b>	XIX
<b>DTM - Motivazione/fonte</b>	analisi storico-scientifica
<b>DA - DATI ANALITICI</b>	
<b>DES - Descrizione</b>	Parte prodiera della nave è la parte anteriore alla parte maestra, nel senso del moto in avanti e la prora o prua è l'estremità anteriore dello scafo, maggiormente affilata per fendere più facilmente l'acqua.
<b>MT - DATI TECNICI</b>	
<b>MTC - MATERIA E TECNICA</b>	
<b>MTCM - Materia</b>	legno
<b>MTCT - Tecnica</b>	tecniche varie
<b>MIS - MISURE</b>	
<b>MISZ - Tipo di misura</b>	altezza
<b>MISS - Specifiche</b>	massima
<b>MISU - Unità di misura</b>	cm
<b>MISM - Valore</b>	55
<b>MIS - MISURE</b>	
<b>MISZ - Tipo di misura</b>	larghezza
<b>MISS - Specifiche</b>	massima
<b>MISU - Unità di misura</b>	cm
<b>MISM - Valore</b>	49
<b>MIS - MISURE</b>	
<b>MISZ - Tipo di misura</b>	lunghezza
<b>MISS - Specifiche</b>	massima
<b>MISU - Unità di misura</b>	cm

MISM - Valore	61
<b>UT - UTILIZZAZIONI</b>	
<b>UTU - DATI DI USO</b>	
UTUT - Tipo	attuale
UTUF - Funzione	modello didattico-scientifico
UTUM - Modalità di uso	Il modello non soltanto presenta una perfetta ricostruzione in scala, ma era utilizzato sin dagli inizi del XX secolo per la formazione teorica e poi pratica degli allievi del Regio Istituto Nautico e del seguente Istituto tecnico Duca degli Abruzzi.
<b>CO - CONSERVAZIONE E INTERVENTI</b>	
<b>STC - STATO DI CONSERVAZIONE</b>	
STCC - Stato di conservazione	buono
<b>TU - CONDIZIONE GIURIDICA E PROVVEDIMENTI DI TUTELA</b>	
<b>CDG - CONDIZIONE GIURIDICA</b>	
CDGG - Indicazione generica	proprietà persona giuridica senza scopo di lucro
CDGS - Indicazione specifica	Fondazione Thetys - Museo del Mare di Napoli
<b>ACQ - ACQUISIZIONE</b>	
ACQT - Tipo acquisizione	acquisto
ACQD - Riferimento cronologico	2007
BPT - Provvedimenti di tutela - sintesi	no
<b>DO - DOCUMENTAZIONE</b>	
<b>FTA - DOCUMENTAZIONE FOTOGRAFICA</b>	
FTAN - Codice identificativo	New_1610299543468
FTAX - Genere	documentazione allegata
FTAP - Tipo	fotografia digitale (file)
FTAF - Formato	jpg
FTAK - Nome file originale	sezione prodiera 524.jpg
<b>BIB - BIBLIOGRAFIA</b>	
BIBX - Genere	bibliografia specifica
BIBF - Tipo	catalogo museo
BIBM - Riferimento bibliografico completo	Mussari Antonio, Il patrimonio culturale del Museo del Mare di Napoli, Torre del Greco, Esa, 2016
<b>AD - ACCESSO AI DATI</b>	
<b>ADS - SPECIFICHE DI ACCESSO AI DATI</b>	
ADSP - Profilo di accesso	1
ADSM - Motivazione	scheda contenente dati liberamente accessibili
<b>CM - CERTIFICAZIONE E GESTIONE DEI DATI</b>	
<b>CMP - REDAZIONE E VERIFICA SCIENTIFICA</b>	
CMPD - Anno di redazione	2021
CMPN - Responsabile	

<b>ricerca e redazione</b>	Pisano, Antonella
<b>RSR - Referente verifica scientifica</b>	Santonico, Valentina
<b>FUR - Funzionario responsabile</b>	Iavarone, Stefano (SABAP-Napoli Responsabile Catalogo)