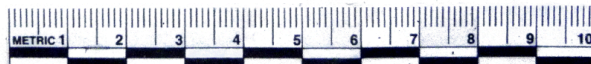


SCHEDA



PE73717



CD - CODICI

TSK - Tipo Scheda RA

LIR - Livello ricerca P

NCT - CODICE UNIVOCO

NCTR - Codice regione 05

NCTN - Numero catalogo generale 00706418

ESC - Ente schedatore UNIPD

ECP - Ente competente S234

AC - ALTRI CODICI

ACC - Altro codice bene PE7317

OG - OGGETTO

OGT - OGGETTO

OGTD - Definizione contenitore/ parete

CLS - Categoria - classe e produzione STRUMENTI, UTENSILI E OGGETTI D'USO/ CONTENITORI E RECIPIENTI/ CERAMICA

LC - LOCALIZZAZIONE GEOGRAFICO-AMMINISTRATIVA

PVC - LOCALIZZAZIONE GEOGRAFICO-AMMINISTRATIVA ATTUALE

PVCS - Stato ITALIA

PVCR - Regione Veneto

PVCP - Provincia PD

PVCC - Comune Padova

PVCL - Località PADOVA

LDC - COLLOCAZIONE SPECIFICA

LDCT - Tipologia complesso

LDCQ - Qualificazione museale

LDCN - Denominazione attuale Complesso Cavalli

DT - CRONOLOGIA**DTZ - CRONOLOGIA GENERICA****DTZG - Fascia cronologica di riferimento**

PERIODIZZAZIONI/ ARCHI DI PERIODI/ Preistoria e protostoria

DTM - Motivazione cronologia

analisi tipologica

DTM - Motivazione cronologia

confronto

MT - DATI TECNICI**MTC - Materia e tecnica**

ceramica

MIS - MISURE**MISU - Unità**

cm

MISL - Larghezza

11,2

MISN - Lunghezza

7

MIST - Validità

ca

DA - DATI ANALITICI**DES - DESCRIZIONE****DESO - Indicazioni sull'oggetto**

Contenitore ceramico di forma non determinabile. Si conserva una porzione, dalla superficie molto degradata, ricomponibile da due frammenti. Nonostante il frammento non sia particolarmente diagnostico dal punto di vista tipologico e cronologico, esso ha un valore documentario dal momento che proviene dal Laboratorio e Gabinetto di Storia Naturale di Siena. Si tratta quindi probabilmente della testimonianza di un legame tra questa istituzione e il Museo di Antropologia dell'Università di Padova, da indagare con future ricerche.

CO - CONSERVAZIONE**STC - STATO DI CONSERVAZIONE****STCC - Stato di conservazione**

parzialmente ricomponibile

TU - CONDIZIONE GIURIDICA E VINCOLI**CDG - CONDIZIONE GIURIDICA****CDGG - Indicazione generica**

proprietà Ente pubblico non territoriale

DO - FONTI E DOCUMENTI DI RIFERIMENTO**FTA - DOCUMENTAZIONE FOTOGRAFICA****FTAX - Genere**

documentazione allegata

FTAP - Tipo

fotografia digitale (file)

FTAA - Autore

Dalla Longa, Elisa

FTAD - Data

2020/11

FTAE - Ente proprietario

Università degli Studi di Padova

FTAN - Codice identificativo

UNIPD_MANPE7317_001F

FTA - DOCUMENTAZIONE FOTOGRAFICA**FTAX - Genere**

documentazione allegata

FTAP - Tipo

fotografia digitale (file)

FTAA - Autore

Dalla Longa, Elisa

FTAD - Data

2020/11

FTAE - Ente proprietario

Università degli Studi di Padova

AD - ACCESSO AI DATI**ADS - SPECIFICHE DI ACCESSO AI DATI****ADSP - Profilo di accesso**

2

ADSM - Motivazione

scheda contenente dati personali

CM - COMPILAZIONE**CMP - COMPILAZIONE****CMPD - Data**

2020

CMPN - Nome

Dalla Longa, Elisa

**FUR - Funzionario
responsabile**

Majoli, Luca

AN - ANNOTAZIONI