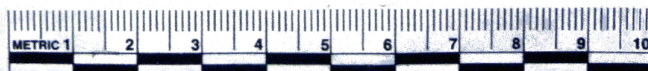


SCHEDA



PE7320



CD - CODICI

TSK - Tipo Scheda RA

LIR - Livello ricerca P

NCT - CODICE UNIVOCO

NCTR - Codice regione 05

NCTN - Numero catalogo generale 00706421

ESC - Ente schedatore UNIPD

ECP - Ente competente S234

AC - ALTRI CODICI

ACC - Altro codice bene PE7320

OG - OGGETTO

OGT - OGGETTO

OGTD - Definizione raschiatoio

CLS - Categoria - classe e produzione STRUMENTI - UTENSILI - OGGETTI D'USO/ INDUSTRIA LITICA

LC - LOCALIZZAZIONE GEOGRAFICO-AMMINISTRATIVA

PVC - LOCALIZZAZIONE GEOGRAFICO-AMMINISTRATIVA ATTUALE

PVCS - Stato ITALIA

PVCR - Regione Veneto

PVCP - Provincia PD

PVCC - Comune Padova

PVCL - Località PADOVA

LDC - COLLOCAZIONE SPECIFICA

LDCT - Tipologia complesso

LDCQ - Qualificazione	museale
LDCN - Denominazione attuale	Complesso Cavalli
LA - ALTRE LOCALIZZAZIONI GEOGRAFICO-AMMINISTRATIVE	
TCL - Tipo di localizzazione	luogo di reperimento
PRV - LOCALIZZAZIONE GEOGRAFICO-AMMINISTRATIVA	
PRVS - Stato	ITALIA
PRVR - Regione	Puglia
PRVP - Provincia	FG
PRVC - Comune	Ischitella
PRVE	"Stazione di Ischitella" o "Schitella"
DT - CRONOLOGIA	
DTZ - CRONOLOGIA GENERICA	
DTZG - Fascia cronologica di riferimento	PERIODIZZAZIONI/ Preistoria/ Paleolitico
DTM - Motivazione cronologia	analisi tipologica
MT - DATI TECNICI	
MTC - Materia e tecnica	selce/ scheggiatura
MIS - MISURE	
MISU - Unità	cm
MISL - Larghezza	8,9
MISN - Lunghezza	8,65
MIST - Validità	ca
DA - DATI ANALITICI	
DES - DESCRIZIONE	
DESO - Indicazioni sull'oggetto	Il reperto è ricavato da un ciottolo e non da una scheggia. L'interno è in selce di colore nero, il cortice esterno biancastro. Il reperto presenta sul lato distale una serie di ritocchi in serie. Potrebbe trattarsi di un raschiatoio Quina sulla base del confronto con un esemplare dalla costa di Anzio, Lazio, edito in Broglio, Kozlowski 1986, fig. 47/2-3.
CO - CONSERVAZIONE	
STC - STATO DI CONSERVAZIONE	
STCC - Stato di conservazione	integro
TU - CONDIZIONE GIURIDICA E VINCOLI	
CDG - CONDIZIONE GIURIDICA	
CDGG - Indicazione generica	proprietà Ente pubblico non territoriale
DO - FONTI E DOCUMENTI DI RIFERIMENTO	
FTA - DOCUMENTAZIONE FOTOGRAFICA	
FTAX - Genere	documentazione allegata
FTAP - Tipo	fotografia digitale (file)
FTAA - Autore	Dalla Longa, Elisa
FTAD - Data	2020/11
FTAE - Ente proprietario	Università degli Studi di Padova

FTAN - Codice identificativo	UNIPD_MANPE7320_001F
FTA - DOCUMENTAZIONE FOTOGRAFICA	
FTAX - Genere	documentazione allegata
FTAP - Tipo	fotografia digitale (file)
FTAA - Autore	Dalla Longa, Elisa
FTAD - Data	2020/11
FTAE - Ente proprietario	Università degli Studi di Padova
AD - ACCESSO AI DATI	
ADS - SPECIFICHE DI ACCESSO AI DATI	
ADSP - Profilo di accesso	2
ADSM - Motivazione	scheda contenente dati personali
CM - COMPILAZIONE	
CMP - COMPILAZIONE	
CMPD - Data	2020
CMPN - Nome	Dalla Longa, Elisa
FUR - Funzionario responsabile	Majoli, Luca
AN - ANNOTAZIONI	