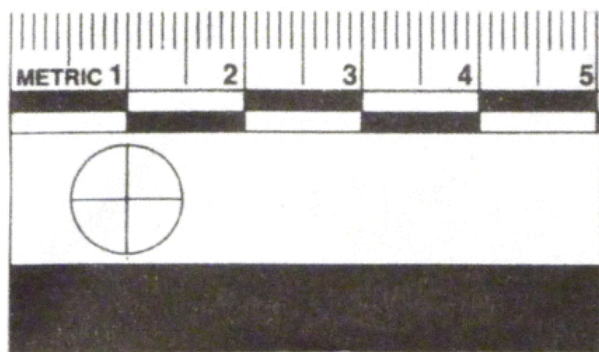


SCHEDA



PE7349



CD - CODICI

TSK - Tipo Scheda RA

LIR - Livello ricerca P

NCT - CODICE UNIVOCO

NCTR - Codice regione 05

NCTN - Numero catalogo generale 00706450

ESC - Ente schedatore UNIPD

ECP - Ente competente S234

AC - ALTRI CODICI

ACC - Altro codice bene PE7349

OG - OGGETTO**OGT - OGGETTO**

| | |
|--|--|
| OGTD - Definizione | oggetto non identificato |
| CLS - Categoria - classe e produzione | STRUMENTI - UTENSILI - OGGETTI D'USO/ INDUSTRIA LITICA |

LC - LOCALIZZAZIONE GEOGRAFICO-AMMINISTRATIVA**PVC - LOCALIZZAZIONE GEOGRAFICO-AMMINISTRATIVA ATTUALE**

| | |
|-------------------------|--------|
| PVCS - Stato | ITALIA |
| PVCR - Regione | Veneto |
| PVCP - Provincia | PD |
| PVCC - Comune | Padova |
| PVCL - Località | PADOVA |

LDC - COLLOCAZIONE SPECIFICA

| | |
|-------------------------------------|-------------------|
| LDCT - Tipologia | complesso |
| LDCQ - Qualificazione | museale |
| LDCN - Denominazione attuale | Complesso Cavalli |

LA - ALTRE LOCALIZZAZIONI GEOGRAFICO-AMMINISTRATIVE

| | |
|-------------------------------------|----------------------|
| TCL - Tipo di localizzazione | luogo di reperimento |
|-------------------------------------|----------------------|

PRV - LOCALIZZAZIONE GEOGRAFICO-AMMINISTRATIVA

| | |
|-------------------------|----------------|
| PRVS - Stato | ITALIA |
| PRVR - Regione | Sicilia |
| PRVP - Provincia | ME |
| PRVC - Comune | Lipari |
| PRVE | "Isole Lipari" |

DT - CRONOLOGIA**DTZ - CRONOLOGIA GENERICA**

| | |
|---|--|
| DTZG - Fascia cronologica di riferimento | PERIODIZZAZIONI/ PREISTORIA/ Neolitico |
| DTM - Motivazione cronologia | contesto |

MT - DATI TECNICI

| | |
|--------------------------------|-------------------------|
| MTC - Materia e tecnica | ossidiana/ scheggiatura |
|--------------------------------|-------------------------|

MIS - MISURE

| | |
|-------------------------|-----|
| MISU - Unità | cm |
| MISL - Larghezza | 4,3 |
| MISN - Lunghezza | 7,5 |
| MIST - Validità | ca |

DA - DATI ANALITICI**DES - DESCRIZIONE**

| | |
|--|--|
| DESO - Indicazioni sull'oggetto | Elemento n.d. ricavato tramite scheggiatura, in ossidiana. |
|--|--|

CO - CONSERVAZIONE**STC - STATO DI CONSERVAZIONE**

| | |
|--|--|
| STCC - Stato di conservazione | integro |
| TU - CONDIZIONE GIURIDICA E VINCOLI | |
| CDG - CONDIZIONE GIURIDICA | |
| CDGG - Indicazione generica | proprietà Ente pubblico non territoriale |
| DO - FONTI E DOCUMENTI DI RIFERIMENTO | |
| FTA - DOCUMENTAZIONE FOTOGRAFICA | |
| FTAX - Genere | documentazione allegata |
| FTAP - Tipo | fotografia digitale (file) |
| FTAA - Autore | Dalla Longa, Elisa |
| FTAD - Data | 2020/11 |
| FTAE - Ente proprietario | Università degli Studi di Padova |
| FTAN - Codice identificativo | UNIPD_MANPE7349_001F |
| FTA - DOCUMENTAZIONE FOTOGRAFICA | |
| FTAX - Genere | documentazione allegata |
| FTAP - Tipo | fotografia digitale (file) |
| FTAA - Autore | Dalla Longa, Elisa |
| FTAD - Data | 2020/11 |
| FTAE - Ente proprietario | Università degli Studi di Padova |
| AD - ACCESSO AI DATI | |
| ADS - SPECIFICHE DI ACCESSO AI DATI | |
| ADSP - Profilo di accesso | 2 |
| ADSM - Motivazione | scheda contenente dati personali |
| CM - COMPILAZIONE | |
| CMP - COMPILAZIONE | |
| CMPD - Data | 2020 |
| CMPN - Nome | Dalla Longa, Elisa |
| FUR - Funzionario responsabile | Majoli, Luca |
| AN - ANNOTAZIONI | |