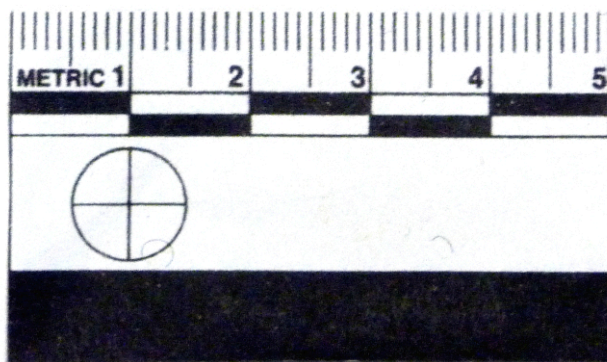


SCHEDA



PE7365



CD - CODICI

| | |
|---------------------------------|----------|
| TSK - Tipo Scheda | RA |
| LIR - Livello ricerca | P |
| NCT - CODICE UNIVOCO | |
| NCTR - Codice regione | 05 |
| NCTN - Numero catalogo generale | 00706466 |
| ESC - Ente schedatore | UNIPD |
| ECP - Ente competente | S234 |

AC - ALTRI CODICI

| | |
|-------------------------|--------|
| ACC - Altro codice bene | PE7365 |
|-------------------------|--------|

OG - OGGETTO

| | |
|---------------------------------------|--|
| OGT - OGGETTO | |
| OGTD - Definizione | oggetto non identificato |
| CLS - Categoria - classe e produzione | STRUMENTI - UTENSILI - OGGETTI D'USO/ INDUSTRIA LITICA |

LC - LOCALIZZAZIONE GEOGRAFICO-AMMINISTRATIVA

PVC - LOCALIZZAZIONE GEOGRAFICO-AMMINISTRATIVA ATTUALE

| | |
|------------------|--------|
| PVCS - Stato | ITALIA |
| PVCR - Regione | Veneto |
| PVCP - Provincia | PD |

| | |
|--|---|
| PVCC - Comune | Padova |
| PVCL - Località | PADOVA |
| LDC - COLLOCAZIONE SPECIFICA | |
| LDCT - Tipologia | complesso |
| LDCQ - Qualificazione | museale |
| LDCN - Denominazione attuale | Complesso Cavalli |
| LA - ALTRE LOCALIZZAZIONI GEOGRAFICO-AMMINISTRATIVE | |
| TCL - Tipo di localizzazione | luogo di reperimento |
| PRV - LOCALIZZAZIONE GEOGRAFICO-AMMINISTRATIVA | |
| PRVS - Stato | ITALIA |
| PRVR - Regione | Umbria |
| PRVP - Provincia | NR |
| PRVC - Comune | NR |
| PRVE | "Umbria" |
| DT - CRONOLOGIA | |
| DTZ - CRONOLOGIA GENERICA | |
| DTZG - Fascia cronologica di riferimento | non determinabile |
| DTM - Motivazione cronologia | analisi tipologica |
| MT - DATI TECNICI | |
| MTC - Materia e tecnica | selce/ scheggiatura |
| MIS - MISURE | |
| MISU - Unità | cm |
| MISL - Larghezza | 3,6 |
| MISN - Lunghezza | 2,6 |
| MIST - Validità | ca |
| DA - DATI ANALITICI | |
| DES - DESCRIZIONE | |
| DESO - Indicazioni sull'oggetto | Blocchetto di selce di colore beige, che non sembra conservare alcuna traccia di lavorazione. |
| CO - CONSERVAZIONE | |
| STC - STATO DI CONSERVAZIONE | |
| STCC - Stato di conservazione | integro |
| TU - CONDIZIONE GIURIDICA E VINCOLI | |
| CDG - CONDIZIONE GIURIDICA | |
| CDGG - Indicazione generica | proprietà Ente pubblico non territoriale |
| DO - FONTI E DOCUMENTI DI RIFERIMENTO | |
| FTA - DOCUMENTAZIONE FOTOGRAFICA | |
| FTAX - Genere | documentazione allegata |
| FTAP - Tipo | fotografia digitale (file) |
| FTAA - Autore | Dalla Longa, Elisa |

| | |
|--|----------------------------------|
| FTAD - Data | 2020/11 |
| FTAE - Ente proprietario | Università degli Studi di Padova |
| FTAN - Codice identificativo | UNIPD_MANPE7365_001F |
| FTA - DOCUMENTAZIONE FOTOGRAFICA | |
| FTAX - Genere | documentazione allegata |
| FTAP - Tipo | fotografia digitale (file) |
| FTAA - Autore | Dalla Longa, Elisa |
| FTAD - Data | 2020/11 |
| FTAE - Ente proprietario | Università degli Studi di Padova |
| AD - ACCESSO AI DATI | |
| ADS - SPECIFICHE DI ACCESSO AI DATI | |
| ADSP - Profilo di accesso | 2 |
| ADSM - Motivazione | scheda contenente dati personali |
| CM - COMPILAZIONE | |
| CMP - COMPILAZIONE | |
| CMPD - Data | 2020 |
| CMPN - Nome | Dalla Longa, Elisa |
| FUR - Funzionario responsabile | Majoli, Luca |
| AN - ANNOTAZIONI | |