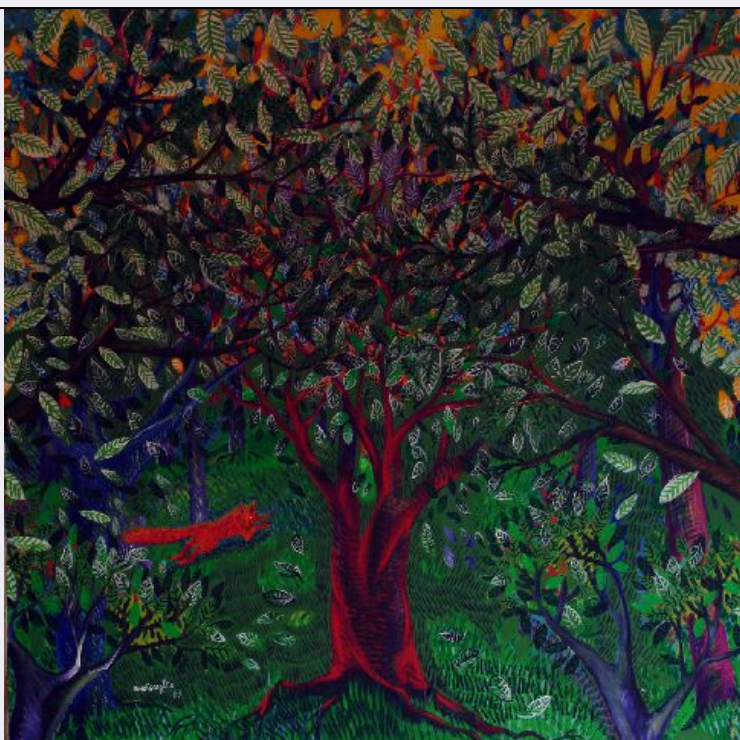


# SCHEDA



## CD - IDENTIFICAZIONE

TSK - Tipo modulo	MINP
CDM - Codice Modulo	ICCD_MINP_1460994090161
ESC - Ente schedatore	M451
ECP - Ente competente per tutela	M451

## OG - OGGETTO DELL'INVENTARIAZIONE

AMB - Ambito di tutela MiBACT	archeologico
OGD - Definizione	SINGOLO OGGETTO/ chiodo
OGT	Chiodo in bronzo
CTG - Categoria materiale	METALLO

## LC - LOCALIZZAZIONE GEOGRAFICO - AMMINISTRATIVA

### PVC - LOCALIZZAZIONE

PVCR - Regione	Campania
PVCP - Provincia	NA
PVCC - Comune	Pozzuoli

### LDC - COLLOCAZIONE SPECIFICA

## DA - DATI ANALITICI

## MT - DATI TECNICI

QNT - QUANTITA'	
MIS - MISURE	
MIS - MISURE	

## DT - CRONOLOGIA

PERIODIZZAZIONI/ Storia/ Eta' antica/ Eta' romana/ Eta' romana

<b>DTR - Riferimento cronologico</b>	repubblicana
--------------------------------------	--------------

## **RE - INDAGINI**

<b>DSC - SCAVO ARCHEOLOGICO</b>	
-------------------------------------	--

## **UB - DATI INVENTARIALI**

### **INP - INVENTARIO PATRIMONIALE IN VIGORE**

<b>INPF - Anno finanziario di riferimento</b>	2021
---	------

<b>INPC - Codice inventario patrimoniale</b>	21.M451-1.79
--	--------------

<b>INPR - Data immissione in patrimonio</b>	2021/01/17
---	------------

### **INV - ALTRI INVENTARI**

<b>INVN - Codice inventario</b>	73135.ME.04
---------------------------------	-------------

## **CO - CONSERVAZIONE**

### **STC - STATO DI CONSERVAZIONE**

<b>STCC - Stato di conservazione</b>	mutilo
--------------------------------------	--------

## **TU - CONDIZIONE GIURIDICA**

### **CDG - CONDIZIONE GIURIDICA**

<b>CDGG - Indicazione generica</b>	proprietà Stato
------------------------------------	-----------------

## **DO - DOCUMENTAZIONE**

### **FTA - DOCUMENTAZIONE FOTOGRAFICA**

<b>FTAX - Genere</b>	documentazione allegata
----------------------	-------------------------

<b>FTAP - Tipo</b>	fotografia digitale (file)
--------------------	----------------------------

<b>FTAK - Nome file digitale</b>	21.M451-1.79.jpg
----------------------------------	------------------

## **CM - CERTIFICAZIONE E GESTIONE DEI DATI**

<b>CMA - Anno di redazione</b>	2021
--------------------------------	------