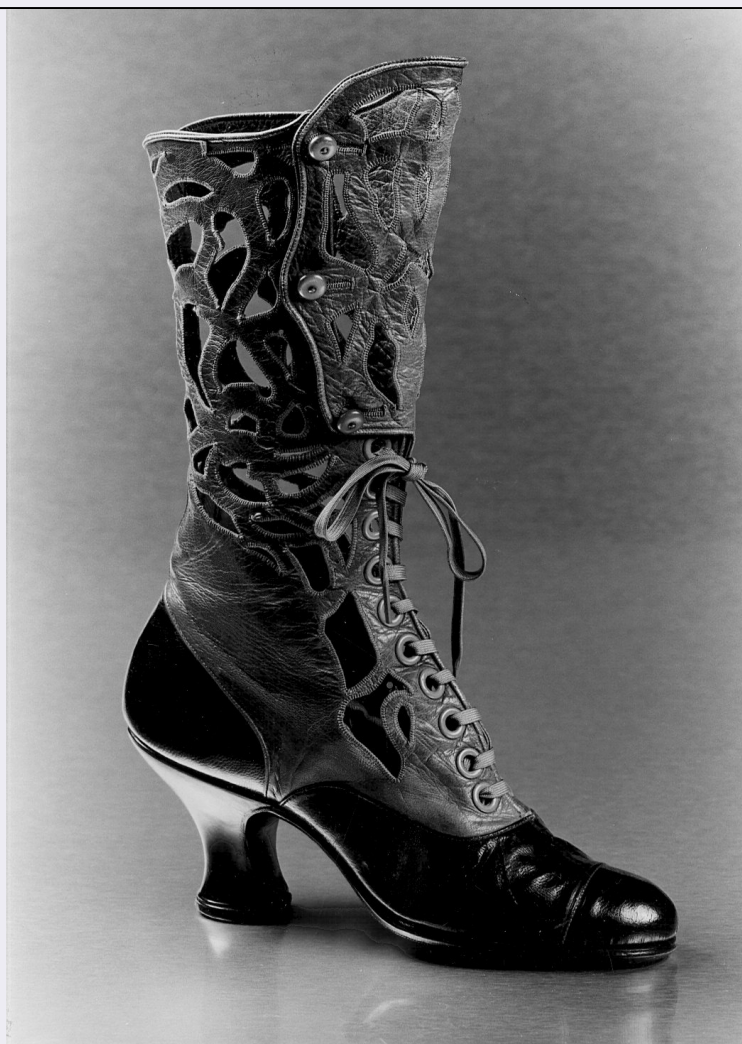


# SCHEDA



## CD - CODICI

TSK - Tipo Scheda	OA
LIR - Livello ricerca	I
NCT - CODICE UNIVOCO	
NCTR - Codice regione	05
NCTN - Numero catalogo generale	00708248
ESC - Ente schedatore	M264
ECP - Ente competente	M264

## OG - OGGETTO

OGT - OGGETTO	
OGTD - Definizione	pugnale

## LC - LOCALIZZAZIONE GEOGRAFICO-AMMINISTRATIVA

PVC - LOCALIZZAZIONE GEOGRAFICO-AMMINISTRATIVA ATTUALE	
PVCS - Stato	ITALIA
PVCR - Regione	Veneto
PVCP - Provincia	PD
PVCC - Comune	Padova
PVCL - Località	PADOVA

**LDC - COLLOCAZIONE SPECIFICA**

<b>LDCT - Tipologia</b>	complesso
<b>LDCQ - Qualificazione</b>	museale
<b>LDCN - Denominazione attuale</b>	Complesso Cavalli
<b>LDCC - Complesso di appartenenza</b>	Complesso Cavalli
<b>LDCU - Indirizzo</b>	Via Giotto, 1
<b>LDCM - Denominazione raccolta</b>	Museo di Antropologia dell'Università degli Studi di Padova
<b>LDCS - Specifiche</b>	deposito/ II piano / vetrina 16

**UB - UBICAZIONE E DATI PATRIMONIALI****INV - INVENTARIO DI MUSEO O SOPRINTENDENZA**

<b>INVN - Numero</b>	861
<b>INVD - Data</b>	1924

**INV - INVENTARIO DI MUSEO O SOPRINTENDENZA**

<b>INVN - Numero</b>	OR 536
<b>INVD - Data</b>	2005

**STI - STIMA****LA - ALTRE LOCALIZZAZIONI GEOGRAFICO-AMMINISTRATIVE**

<b>TCL - Tipo di localizzazione</b>	luogo di provenienza
-------------------------------------	----------------------

**PRV - LOCALIZZAZIONE GEOGRAFICO-AMMINISTRATIVA**

<b>PRVS - Stato</b>	ITALIA
<b>PRVR - Regione</b>	Veneto
<b>PRVP - Provincia</b>	VE
<b>PRVC - Comune</b>	Venezia

**PRC - COLLOCAZIONE SPECIFICA**

<b>PRCT - Tipologia</b>	palazzo
<b>PRCQ - Qualificazione</b>	comunale
<b>PRCD - Denominazione</b>	Ca' Pesaro
<b>PRCU - Denominazione spazio viabilistico</b>	Santa Croce, 2076
<b>PRCM - Denominazione raccolta</b>	Museo d'arte orientale
<b>PRCS - Specifiche</b>	piano III

**PRD - DATA**

<b>PRDI - Data ingresso</b>	1925
<b>PRDU - Data uscita</b>	1935

**LA - ALTRE LOCALIZZAZIONI GEOGRAFICO-AMMINISTRATIVE**

<b>TCL - Tipo di localizzazione</b>	luogo di provenienza
-------------------------------------	----------------------

**PRV - LOCALIZZAZIONE GEOGRAFICO-AMMINISTRATIVA**

<b>PRVS - Stato</b>	ITALIA
<b>PRVR - Regione</b>	Veneto
<b>PRVP - Provincia</b>	VE

<b>PRVC - Comune</b>	Venezia
<b>PRC - COLLOCAZIONE SPECIFICA</b>	
<b>PRCT - Tipologia</b>	palazzo
<b>PRCQ - Qualificazione</b>	nobiliare
<b>PRCD - Denominazione</b>	Ca' Vendramin Calergi
<b>PRCU - Denominazione spazio viabilistico</b>	Cannaregio, 2040
<b>PRCM - Denominazione raccolta</b>	collezione privata Enrico di Borbone
<b>PRCS - Specifiche</b>	piano II
<b>PRD - DATA</b>	
<b>PRDI - Data ingresso</b>	1889
<b>PRDU - Data uscita</b>	1925
<b>DT - CRONOLOGIA</b>	
<b>DTZ - CRONOLOGIA GENERICA</b>	
<b>DTZG - Secolo</b>	XIX
<b>DTS - CRONOLOGIA SPECIFICA</b>	
<b>DTSI - Da</b>	1800
<b>DTSV - Validità</b>	post
<b>DTSF - A</b>	1889
<b>DTSL - Validità</b>	ante
<b>DTM - Motivazione cronologia</b>	analisi stilistica
<b>AU - DEFINIZIONE CULTURALE</b>	
<b>ATB - AMBITO CULTURALE</b>	
<b>ATBD - Denominazione</b>	manifattura indonesiana
<b>ATBR - Riferimento all'intervento</b>	esecuzione
<b>ATBM - Motivazione dell'attribuzione</b>	analisi stilistica
<b>MT - DATI TECNICI</b>	
<b>MTC - Materia e tecnica</b>	ferro
<b>MTC - Materia e tecnica</b>	legno/ a intaglio
<b>MTC - Materia e tecnica</b>	osso
<b>MTC - Materia e tecnica</b>	metallo
<b>MIS - MISURE</b>	
<b>MISU - Unità</b>	cm
<b>MISL - Larghezza</b>	10
<b>MISN - Lunghezza</b>	38
<b>MISV - Varie</b>	lunghezza lama 12,5
<b>MISV - Varie</b>	larghezza lama 2
<b>MISV - Varie</b>	lunghezza fodero 24
<b>MISV - Varie</b>	larghezza fodero 3,5
<b>CO - CONSERVAZIONE</b>	

**STC - STATO DI CONSERVAZIONE**

<b>STCC - Stato di conservazione</b>	mediocre
<b>STCS - Indicazioni specifiche</b>	Lama ossidata e arrugginita, parte della decorazione in osso mancante, parte in legno del fodero disgiunta

**DA - DATI ANALITICI****DES - DESCRIZIONE**

<b>DESO - Indicazioni sull'oggetto</b>	Si tratta di un pugnale indonesiano del tipo sewar oppure di un kris per donna con impugnatura in legno a testa di uccello e fodero decorato in osso e anelli di metallo
<b>DESI - Codifica Iconclass</b>	soggetto assente
<b>DESS - Indicazioni sul soggetto</b>	soggetto assente
<b>NSC - Notizie storico-critiche</b>	Sewar (o Sejwa, Sivas, Siwah, Siwai, Siwar, Siwaz) si riferisce a pugnali di origine indonesiana, originari dell'isola di Sumatra. Venivano portati alla cintura e usati nei combattimenti corpo a corpo.

**TU - CONDIZIONE GIURIDICA E VINCOLI****ACQ - ACQUISIZIONE**

<b>ACQT - Tipo acquisizione</b>	confisca
<b>ACQN - Nome</b>	ditta C. Trau
<b>ACQD - Data acquisizione</b>	1915
<b>ACQL - Luogo acquisizione</b>	Veneto/ VE/ Venezia

**CDG - CONDIZIONE GIURIDICA**

<b>CDGG - Indicazione generica</b>	proprietà Stato
<b>CDGS - Indicazione specifica</b>	Ministero per i beni e le attività culturali e per il turismo

**NVC - PROVVEDIMENTI DI TUTELA**

<b>NVCT - Tipo provvedimento</b>	DLgs n. 42/2004, art. 10
<b>NVCE - Estremi provvedimento</b>	28/12/1924

**ALN - MUTAMENTI TITOLARITA'/POSSESSO/DETENZIONE**

<b>ALNT - Tipo evento</b>	deposito
<b>ALND - Data evento</b>	1935

**ALN - MUTAMENTI TITOLARITA'/POSSESSO/DETENZIONE**

<b>ALNT - Tipo evento</b>	acquisto
<b>ALND - Data evento</b>	1907
<b>ALNN - Note</b>	Vendita dalla famiglia Borbone alla ditta C. Trau di Vienna

**DO - FONTI E DOCUMENTI DI RIFERIMENTO****FTA - DOCUMENTAZIONE FOTOGRAFICA**

<b>FTAX - Genere</b>	documentazione allegata
<b>FTAP - Tipo</b>	fotografia digitale (file)
<b>FTAA - Autore</b>	Milanesi, Federico
<b>FTAD - Data</b>	2020
<b>FTAE - Ente proprietario</b>	Direzione regionale Musei Veneto

<b>FTAC - Collocazione</b>	Piazza San Marco, 63
<b>FTAN - Codice identificativo</b>	IMG 0387
<b>FTAF - Formato</b>	jpg
<b>FTA - DOCUMENTAZIONE FOTOGRAFICA</b>	
<b>FTAX - Genere</b>	documentazione allegata
<b>FTAP - Tipo</b>	fotografia digitale (file)
<b>FTAA - Autore</b>	Milanesi, Federico
<b>FTAD - Data</b>	2020
<b>FTAE - Ente proprietario</b>	Direzione regionale Musei Veneto
<b>FTAC - Collocazione</b>	Piazza San Marco, 63
<b>FTAN - Codice identificativo</b>	IMG 0388
<b>FTAF - Formato</b>	jpg
<b>FTA - DOCUMENTAZIONE FOTOGRAFICA</b>	
<b>FTAX - Genere</b>	documentazione allegata
<b>FTAP - Tipo</b>	fotografia digitale (file)
<b>FTAA - Autore</b>	Milanesi, Federico
<b>FTAD - Data</b>	2020
<b>FTAE - Ente proprietario</b>	Direzione regionale Musei Veneto
<b>FTAC - Collocazione</b>	Piazza San Marco, 63
<b>FTAN - Codice identificativo</b>	IMG 0389
<b>FTAF - Formato</b>	jpg
<b>FTA - DOCUMENTAZIONE FOTOGRAFICA</b>	
<b>FTAX - Genere</b>	documentazione allegata
<b>FTAP - Tipo</b>	fotografia digitale (file)
<b>FTAA - Autore</b>	Milanesi, Federico
<b>FTAD - Data</b>	2020
<b>FTAE - Ente proprietario</b>	Direzione regionale Musei Veneto
<b>FTAC - Collocazione</b>	Piazza San Marco, 63
<b>FTAN - Codice identificativo</b>	IMG 0390
<b>FTAF - Formato</b>	jpg
<b>AD - ACCESSO AI DATI</b>	
<b>ADS - SPECIFICHE DI ACCESSO AI DATI</b>	
<b>ADSP - Profilo di accesso</b>	1
<b>ADSM - Motivazione</b>	scheda contenente dati liberamente accessibili
<b>CM - COMPILAZIONE</b>	
<b>CMP - COMPILAZIONE</b>	
<b>CMPD - Data</b>	2020
<b>CMPN - Nome</b>	Battaglia, Orsola
<b>FUR - Funzionario responsabile</b>	Boscolo Marchi, Marta