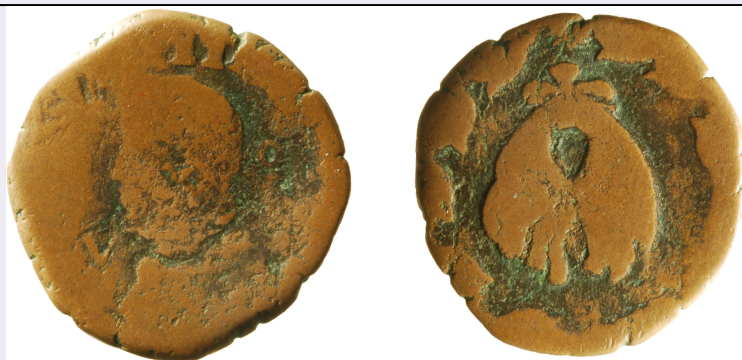


SCHEDA



CD - CODICI

TSK - Tipo Scheda	NU
LIR - Livello ricerca	P
NCT - CODICE UNIVOCO	
NCTR - Codice regione	05
NCTN - Numero catalogo generale	00699823
ESC - Ente schedatore	UNIPD
ECP - Ente competente	S234

AC - ALTRI CODICI

ACC - Altro codice bene	SM328
ACS - SCHEDE CORRELATE	
ACSE - Ente	Regione Veneto
ACSC - Codice	CRV-NU_0017805

OG - OGGETTO

OGT - OGGETTO

OGTD - Definizione	moneta
OGTT - Classificazione tipologica	CNI, XX, 353, nn. 785-786
OGTO - Nominale	tornese
OGTR - Serie	Italiana/ Regno di Napoli
OGR - Disponibilità	reale

LC - LOCALIZZAZIONE GEOGRAFICO AMMINISTRATIVA

PVC - LOCALIZZAZIONE GEOGRAFICO AMMINISTRATIVA ATTUALE

PVCS - Stato	ITALIA
PVCR - Regione	Veneto
PVCP - Provincia	PD
PVCC - Comune	Padova

LDC - COLLOCAZIONE SPECIFICA

UB - DATI PATRIMONIALI

INV - INVENTARIO

INVN - Numero	2241
---------------	------

INVD - Data	2021
DT - CRONOLOGIA	
DTZ - CRONOLOGIA GENERICA	
DTZG - Fascia cronologica di riferimento	XVII
DTS - CRONOLOGIA SPECIFICA	
DTSI - Da	1636 d.C.
DTSF - A	1636 d.C.
DTM - Motivazione cronologia	bibliografia
MT - DATI TECNICI	
MTC - Materia e tecnica	bronzo/ coniazione
MIS - MISURE	
MISU - Unità	mm
MISD - Diametro	20
MIS - MISURE	
MISU - Unità	g
MISG - Peso	3.79
MTA - Andamento conii	1
DA - DATI ANALITICI	
DES - DESCRIZIONE	
DESA - Dritto	Busto maschile a sinistra
DESL - Legenda dritto	[---] II [---]
DESN - Lingua dritto	latino
DESM - Rovescio	Tosone in corona di alloro
AUE - EMITTENTI	
AUEE - Emittenti	Filippo IV
ZEC - Zecca	Napoli
CO - CONSERVAZIONE	
STC - STATO DI CONSERVAZIONE	
STCC - Stato di conservazione	intero
STCL - Leggibilità	ridotta
STCS - Indicazioni specifiche	usurata specialmente sui margini
TU - CONDIZIONE GIURIDICA E VINCOLI	
CDG - CONDIZIONE GIURIDICA	
CDGG - Indicazione generica	proprietà Ente pubblico non territoriale
DO - FONTI E DOCUMENTI DI RIFERIMENTO	
FTA - DOCUMENTAZIONE FOTOGRAFICA	
FTAX - Genere	documentazione allegata
FTAP - Tipo	fotografia digitale (file)
FTAA - Autore	Lucini, Fabrizio

FTAD - Data	2017/11/15
FTAN - Codice identificativo	UniPd_MSASM328_001F
BIB - BIBLIOGRAFIA	
BIBX - Genere	bibliografia specifica
BIBA - Autore	Lucini, Fabrizio
BIBD - Anno di edizione	2017-2018
BIBH - Sigla per citazione	B0218MSA
BIBN - V., pp., nn.	n. 323
BIBI - V., tavv., figg.	tav. XXVIII
BIB - BIBLIOGRAFIA	
BIBX - Genere	bibliografia di confronto
BIBA - Autore	CNI
BIBD - Anno di edizione	1943
BIBH - Sigla per citazione	B0256MSA
BIBN - V., pp., nn.	p. 353, nn. 785-786
BIL - Citazione completa	Lucini Fabrizio, La Collezione Numismatica del Museo di Scienze Archeologiche e d'Arte dell'Università di Padova: tra raccolte storiche e nuove acquisizioni, tesi di laurea, rel. prof. Michele Asolati, Università degli Studi di Padova, a.a. 2017-2018, n. 323, tav. XXVIII.
BIL - Citazione completa	CNI, Corpus Nummorum Italicorum. Primo tentativo di un catalogo generale delle monete medievali e moderne coniate in Italia o da italiani in altri paesi, XX: Italia meridionale continentale (Napoli. Parte II: da Filippo II alla chiusura della zecca), Roma, Colombo, 1943, p. 353, nn. 785-786.
AD - ACCESSO AI DATI	
ADS - SPECIFICHE DI ACCESSO AI DATI	
ADSP - Profilo di accesso	3
ADSM - Motivazione	scheda di bene a rischio
CM - COMPILAZIONE	
CMP - COMPILAZIONE	
CMPD - Data	2020
CMPN - Nome	Menegazzi, Alessandra
RSR - Referente scientifico	Menegazzi, Alessandra
FUR - Funzionario responsabile	Majoli, Luca