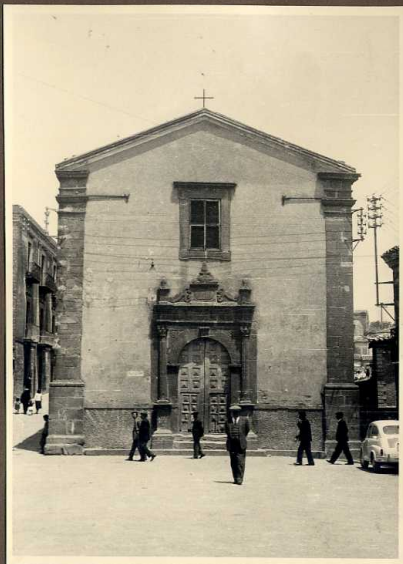


# SCHEDA

PROVINCIA <i>Emilia</i>	COMUNE <i>Urbano</i>	LOCALITÀ	N.° <b>8042</b>
SOGGETTO <i>Chiesa di S. Filippo</i>			PROVEN.
			N.° <i>3263</i> <i>324</i> <i>325</i>
			PROVEN. <i>top. del 1910</i>



## CD - CODICI

TSK - Tipo scheda	F
LIR - Livello catalogazione	C
<b>NCT - CODICE UNIVOCO</b>	
NCTR - Codice Regione	19
NCTN - Numero catalogo generale	00382236
ESC - Ente schedatore	S92
ECP - Ente competente per tutela	R19CRICD

## OG - BENE CULTURALE

AMB - Ambito di tutela MiBACT	storico artistico
CTG - Categoria	DOCUMENTAZIONE DEL PATRIMONIO ARCHITETTONICO
<b>OGT - DEFINIZIONE BENE</b>	
OGTD - Definizione	positivo
OGTT - Tipologia	album
OGTP - Parte componente	scheda di supporto
OGTV - Configurazione strutturale e di contesto	elemento-parte componente

## OGC - TRATTAMENTO CATALOGRAFICO

<b>OGCT - Trattamento catalografico</b>	bene complesso/bene composito - parte componente
<b>OGCN - Numero parti componenti</b>	245
<b>OGM - Modalità di individuazione</b>	appartenenza ad una collezione o raccolta pubblica
<b>OGR - Disponibilità del bene</b>	bene disponibile

## **RV - RELAZIONI**

### **RVE - STRUTTURA COMPLESSA**

<b>RVEL - Livello nella struttura gerarchica</b>	030
--	-----

### **RSE - RELAZIONI CON ALTRI BENI**

<b>RSER - Tipo relazione</b>	è compreso in
------------------------------	---------------

<b>RSES - Specifiche tipo relazione</b>	Correlazione funzionale.
---	--------------------------

<b>RSET - Tipo scheda</b>	FF
---------------------------	----

<b>RSED - Definizione del bene</b>	Fondo fotografico dell'archivio storico della Soprintendenza
------------------------------------	--

<b>RSEC - Identificativo univoco della scheda</b>	1900382255
---	------------

## **AC - ALTRI CODICI**

### **ACC - CODICE SCHEDA - ALTRI ENTI**

<b>ACCE - Ente/soggetto responsabile</b>	NR
--	----

<b>ACCC - Codice identificativo</b>	8042
-------------------------------------	------

## **LC - LOCALIZZAZIONE GEOGRAFICO - AMMINISTRATIVA**

### **PVC - LOCALIZZAZIONE**

<b>PVCS - Stato</b>	ITALIA
---------------------	--------

<b>PVCR - Regione</b>	Sicilia
-----------------------	---------

<b>PVCP - Provincia</b>	EN
-------------------------	----

<b>PVCC - Comune</b>	Enna
----------------------	------

<b>PVE - Diocesi</b>	PIAZZA ARMERINA
----------------------	-----------------

### **LDC - COLLOCAZIONE SPECIFICA**

<b>LDCT - Tipologia</b>	complesso
-------------------------	-----------

<b>LDCQ - Qualificazione</b>	monastico
------------------------------	-----------

<b>LDCN - Denominazione attuale</b>	Soprintendenza per i Beni Culturali e Ambientali di Enna
-------------------------------------	--

<b>LDCF - Uso</b>	ufficio
-------------------	---------

<b>LDCK - Codice contenitore fisico</b>	ICCD_CF_2905667896061
---	-----------------------

<b>LDCC - Complesso di appartenenza</b>	Istituto San Michele
---	----------------------

<b>LDCU - Indirizzo</b>	Via Orfanotrofio 15
-------------------------	---------------------

<b>LDCM - Denominazione raccolta</b>	Fondo archivio storico fotografico della Soprintendenza di Enna
--------------------------------------	---

<b>LDCG - Codice contenitore giuridico</b>	ICCD_CG_5801830792161
<b>LDCS - Specifiche</b>	Piano seminterrato, armadio metallico n. 13, palchetto 4
<b>LDCD - Riferimento cronologico</b>	1990/1993

**ACB - ACCESSIBILITA' DEL BENE**

<b>ACBA - Accessibilità</b>	si
-----------------------------	----

**LA - ALTRE LOCALIZZAZIONI GEOGRAFICO - AMMINISTRATIVE**

<b>TLC - Tipo di localizzazione</b>	luogo di provenienza/collocazione precedente
-------------------------------------	--

**PRV - LOCALIZZAZIONE**

<b>PRVS - Stato</b>	ITALIA
<b>PRVR - Regione</b>	Sicilia
<b>PRVP - Provincia</b>	CT
<b>PRVC - Comune</b>	Catania
<b>PRE - Diocesi</b>	CATANIA

**PRC - COLLOCAZIONE SPECIFICA**

<b>PRCT - Tipologia contenitore fisico</b>	palazzo
<b>PRCQ - Qualificazione contenitore fisico</b>	per uffici
<b>PRCN - Denominazione contenitore fisico</b>	Soprintendenza per i Beni Culturali e Ambientali di Catania
<b>PRCF - Uso contenitore fisico</b>	ufficio
<b>PRCU - Indicazioni viabilistiche</b>	Via Luigi Sturzo, 42
<b>PRCM - Denominazione contenitore giuridico</b>	Soprintendenza per i Beni Culturali e Ambientali di Catania

**PRD - DATI CRONOLOGICI**

<b>PRDI - Riferimento cronologico/data inizio</b>	XX Prima metà
<b>PRDU - Data fine</b>	XX Seconda metà

**LAN - Note**

Parte del patrimonio fotografico risale al 1939, data di istituzione della Soprintendenza ai Monumenti della Sicilia Orientale di Catania, ampliato dal 1986, data della nascita delle Soprintendenze uniche regionali, con la confluenza di documentazione proveniente da altre province tra cui Enna. In seguito il materiale è stato ridistribuito nelle sedi di competenza

**LA - ALTRE LOCALIZZAZIONI GEOGRAFICO - AMMINISTRATIVE**

<b>TLC - Tipo di localizzazione</b>	luogo di provenienza/collocazione precedente
-------------------------------------	--

**PRV - LOCALIZZAZIONE**

<b>PRVS - Stato</b>	ITALIA
<b>PRVR - Regione</b>	Sicilia
<b>PRVP - Provincia</b>	AG
<b>PRVC - Comune</b>	Agrigento
<b>PRE - Diocesi</b>	AGRIGENTO

**PRC - COLLOCAZIONE SPECIFICA**

<b>PRCT - Tipologia contenitore fisico</b>	museo
<b>PRCQ - Qualificazione contenitore fisico</b>	archeologico
<b>PRCN - Denominazione contenitore fisico</b>	Museo archeologico Pietro Griffo
<b>PRCF - Uso contenitore fisico</b>	ufficio
<b>PRCU - Indicazioni viabilistiche</b>	contrada San Nicola
<b>PRCM - Denominazione contenitore giuridico</b>	Soprintendenza BB CC di Agrigento

**PRD - DATI CRONOLOGICI**

<b>PRDI - Riferimento cronologico/data inizio</b>	1986 post
<b>PRDU - Data fine</b>	1991 ante
<b>LAN - Note</b>	Prima della costituzione della Soprintendenza BB.CC di Enna, tutti gli atti e i documenti provenienti dagli uffici di Catania furono trasferiti alla Soprintendenza di Agrigento (che, negli anni presi in considerazione, aveva sede presso il museo archeologico), a cui faceva capo la sede di Enna.

**UB - DATI PATRIMONIALI/INVENTARI/STIME/COLLEZIONI****UBF - UBICAZIONE BENE**

<b>UBFP - Fondo</b>	Fondo fotografico dell'archivio storico della Soprintendenza di Enna
<b>UBFC - Collocazione</b>	Album n. 11

**AU - DEFINIZIONE CULTURALE****AUT - AUTORE/RESPONSABILITA'**

<b>AUTJ - Ente schedatore</b>	S92
<b>AUTH - Codice identificativo</b>	ENAUT002
<b>AUTN - Nome scelto di persona o ente</b>	Anonimo <1951 - 2000>
<b>AUTP - Tipo intestazione</b>	P
<b>AUTA - Indicazioni cronologiche</b>	XX seconda metà
<b>AUTR - Ruolo</b>	fotografo principale
<b>AUTM - Motivazione/fonte</b>	confronto

**SG - SOGGETTO****SGT - SOGGETTO**

<b>SGTI - Identificazione</b>	Sicilia - Enna <provincia> - Aidone - Chiese
<b>SGTD - Indicazioni sul soggetto</b>	Aidone. Facciata della chiesa di San Leone

**SGL - TITOLO**

<b>SGLT - Titolo proprio</b>	Enna/ Aidone/ Chiesa di S. Filippo
<b>SGLS - Specifiche titolo</b>	Denominazione errata: manoscritta sul supporto secondario: recto

<b>SGL - TITOLO</b>	
<b>SGLT - Titolo proprio</b>	Enna/ Aidone/ Chiesa di S. Leone
<b>SGLS - Specifiche titolo</b>	del catalogatore
<b>DT - CRONOLOGIA</b>	
<b>DTZ - CRONOLOGIA GENERICA</b>	
<b>DTZG - Fascia cronologica /periodo</b>	XX
<b>DTZS - Specifiche fascia cronologica/periodo</b>	terzo quarto
<b>DTS - CRONOLOGIA SPECIFICA</b>	
<b>DTSI - Da</b>	1954
<b>DTSV - Validità</b>	ca
<b>DTSF - A</b>	1963
<b>DTSL - Validità</b>	ca
<b>DTM - Motivazione/fonte</b>	confronto
<b>DTM - Motivazione/fonte</b>	contesto
<b>DTM - Motivazione/fonte</b>	nota manoscritta
<b>DTT - Note</b>	Nota manoscritta indicante la provenienza del positivo (Sopr. Ing. Lo Jacono). Lojacono fu a capo della soprintendenza ai monumenti della Sicilia orientale con sede a Catania dal 1954 al 1963. Ciò consente una datazione certa della schedatura originaria dei positivi, ma non del momento in cui fu scattata la foto, che può essere antecedente. In questo caso, da analisi del contesto, realizzazione e schedatura si possono considerare contemporanee.
<b>LR - LUOGO E DATA DELLA RIPRESA</b>	
<b>LRC - LOCALIZZAZIONE</b>	
<b>LRCS - Stato</b>	ITALIA
<b>LRCR - Regione</b>	Sicilia
<b>LRCP - Provincia</b>	EN
<b>LRCC - Comune</b>	Aidone
<b>LRE - Diocesi</b>	PIAZZA ARMERINA
<b>MT - DATI TECNICI</b>	
<b>MTX - Indicazione di colore</b>	BN
<b>MTC - MATERIA E TECNICA</b>	
<b>MTCP - Riferimento alla parte</b>	supporto primario
<b>MTCM - Materia</b>	carta
<b>MTCT - Tecnica</b>	gelatina ai sali d'argento
<b>MIS - MISURE</b>	
<b>MISP - Riferimento alla parte</b>	Supporto primario
<b>MISZ - Tipo di misura</b>	altezzaxlunghezza
<b>MISU - Unità di misura</b>	cm
<b>MISM - Valore</b>	17,5 X 12,5
<b>MIS - MISURE</b>	

<b>MISP - Riferimento alla parte</b>	supporto secondario
<b>MISZ - Tipo di misura</b>	altezza x lunghezza
<b>MISU - Unità di misura</b>	cm
<b>MISM - Valore</b>	31 x 23

### **CO - CONSERVAZIONE E INTERVENTI**

#### **STC - STATO DI CONSERVAZIONE**

<b>STCC - Stato di conservazione</b>	buono
<b>STD - Modalità di conservazione</b>	Conservato in armadio metallico chiuso, in locale non climatizzato
<b>STP - Proposte di interventi</b>	spolveratura, condizionamento

### **DA - DATI ANALITICI**

<b>DES - Descrizione</b>	il supporto secondario è in cartoncino marrone, lungo il bordo superiore è incollata una fascetta di carta bianca con le indicazioni inventariali.
--------------------------	--

#### **ISE - ISCRIZIONI/EMBLEMI/MARCHI/STEMMI/TIMBRI**

<b>ISER - Riferimento alla parte</b>	Supporto secondario
<b>ISEP - Posizione</b>	Supporto secondario: recto: in alto
<b>ISED - Definizione</b>	etichetta
<b>ISEE - Specifiche</b>	di collezione
<b>ISES - Supporto</b>	Etichetta di carta
<b>ISEC - Classe di appartenenza</b>	documentaria
<b>ISEL - Lingua</b>	italiano
<b>ISEF - Sistema grafico /alfabeto</b>	latino
<b>ISET - Tipo di scrittura/di caratteri</b>	corsivo
<b>ISEM - Materia e tecnica</b>	a penna
<b>ISEI - Trascrizione</b>	Enna/ Aidone/ Chiesa di S. Leone/ 3268 3 x 4 - Sop. Ing. Lo Jacono

#### **ISE - ISCRIZIONI/EMBLEMI/MARCHI/STEMMI/TIMBRI**

<b>ISER - Riferimento alla parte</b>	Supporto secondario
<b>ISEP - Posizione</b>	Supporto secondario: recto: in alto
<b>ISED - Definizione</b>	etichetta
<b>ISEE - Specifiche</b>	di collezione
<b>ISES - Supporto</b>	Etichetta di carta
<b>ISEC - Classe di appartenenza</b>	documentaria
<b>ISEL - Lingua</b>	italiano
<b>ISEF - Sistema grafico /alfabeto</b>	latino
<b>ISET - Tipo di scrittura/di caratteri</b>	stampatello maiuscolo

<b>ISEM - Materia e tecnica</b>	tipografica
<b>ISEI - Trascrizione</b>	PROVINCIA, COMUNE, LOCALITÀ/ SOGGETTO/ INVENTARIO/ POSITIVO N°, PROVEN./ NEGATIVO N°, FORMATO/ PROVEN.
<b>ISE - ISCRIZIONI/EMBLEMI/MARCHI/STEMMI/TIMBRI</b>	
<b>ISER - Riferimento alla parte</b>	Supporto secondario
<b>ISEP - Posizione</b>	Recto: in alto a destra
<b>ISED - Definizione</b>	timbro
<b>ISEE - Specifiche</b>	di collezione
<b>ISEZ - Descrizione</b>	Timbro in inchiostro rosso con iscrizione a numeri arabi
<b>ISEC - Classe di appartenenza</b>	documentaria
<b>ISEF - Sistema grafico /alfabeto</b>	numeri arabi
<b>ISEM - Materia e tecnica</b>	a impressione
<b>ISEI - Trascrizione</b>	8042
<b>TU - CONDIZIONE GIURIDICA E PROVVEDIMENTI DI TUTELA</b>	
<b>CDG - CONDIZIONE GIURIDICA</b>	
<b>CDGG - Indicazione generica</b>	proprietà Ente pubblico territoriale
<b>CDGS - Indicazione specifica</b>	Regione Siciliana Dipartimento dei Beni Culturali, Soprintendenza BB CC di Enna
<b>CDGI - Indirizzo</b>	Via Orfanotrofio 15
<b>ACQ - ACQUISIZIONE</b>	
<b>ACQT - Tipo acquisizione</b>	assegnazione
<b>ACQN - Nome</b>	Soprintendenza BB CC di Catania
<b>ACQD - Riferimento cronologico</b>	1990 post
<b>BPT - Provvedimenti di tutela - sintesi</b>	dato non disponibile
<b>DO - DOCUMENTAZIONE</b>	
<b>FTA - DOCUMENTAZIONE FOTOGRAFICA</b>	
<b>FTAN - Codice identificativo</b>	SBCAEN8042
<b>FTAX - Genere</b>	documentazione allegata
<b>FTAP - Tipo</b>	fotografia digitale (file), riproduzione di fotografia da fonte archivistica
<b>FTAF - Formato</b>	jpg
<b>FTAM - Titolo/didascalia</b>	Enna - Aidone - Chiesa di S. Leone
<b>FTAD - Riferimento cronologico</b>	2021
<b>FTAE - Ente proprietario</b>	Soprintendenza BB CC Enna
<b>FTAC - Collocazione</b>	Archivio U.O. 15.2
<b>FTAK - Nome file originale</b>	SBCAEN8042.jpg
<b>FTAT - Note</b>	scansione positivo a 300 dpi
<b>BIB - BIBLIOGRAFIA</b>	

<b>BIBR - Abbreviazione</b>	AeM1999
<b>BIBJ - Ente schedatore</b>	S92
<b>BIBH - Codice identificativo</b>	ENBIB012
<b>BIBX - Genere</b>	bibliografia di corredo
<b>BIBF - Tipo</b>	monografia
<b>BIBM - Riferimento bibliografico completo</b>	Aidone e Morgantina Palermo Ariete,1999
<b>AD - ACCESSO AI DATI</b>	
<b>ADS - SPECIFICHE DI ACCESSO AI DATI</b>	
<b>ADSP - Profilo di accesso</b>	1
<b>ADSM - Motivazione</b>	scheda contenente dati liberamente accessibili
<b>CM - CERTIFICAZIONE E GESTIONE DEI DATI</b>	
<b>CMP - REDAZIONE E VERIFICA SCIENTIFICA</b>	
<b>CMPD - Anno di redazione</b>	2020
<b>CMPN - Responsabile ricerca e redazione</b>	Scalisi, Salvatore
<b>CMPN - Responsabile ricerca e redazione</b>	Fondrisi, Cinzia
<b>CMPN - Responsabile ricerca e redazione</b>	Gennaro, Grazia A.
<b>CMPN - Responsabile ricerca e redazione</b>	Marino, Rosa A.
<b>CMPN - Responsabile ricerca e redazione</b>	Nicoletti, Cinzia F.
<b>FUR - Funzionario responsabile</b>	Giunta, Angelo