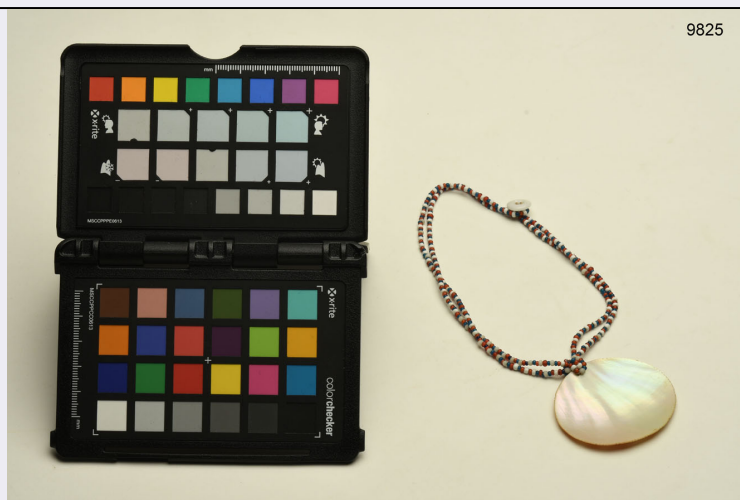


# SCHEDA



## CD - CODICI

TSK - Tipo scheda	BDM
LIR - Livello catalogazione	P
NCT - CODICE UNIVOCO	
NCTR - Codice Regione	09
NCTN - Numero catalogo generale	01144457
ESC - Ente schedatore	UNIFI
ECP - Ente competente per tutela	S155

## OG - BENE CULTURALE

AMB - Ambito di tutela MiBACT	etnoantropologico
CTG - Categoria	ABBIGLIAMENTO E ORNAMENTI DEL CORPO/ GIOIELLI E MONILI
OGT - DEFINIZIONE BENE	
OGTD - Definizione	Collana
OGTV - Configurazione strutturale e di contesto	bene semplice
OGM - Modalità di individuazione	appartenenza ad una collezione o raccolta pubblica
OGM - Modalità di individuazione	dati di archivio
OGM - Modalità di individuazione	dati bibliografici
OGR - Disponibilità del bene	bene disponibile

## LC - LOCALIZZAZIONE GEOGRAFICO - AMMINISTRATIVA

### PVC - LOCALIZZAZIONE

PVCS - Stato	ITALIA
PVCR - Regione	Toscana
PVCP - Provincia	FI
PVCC - Comune	Firenze

<b>PVCL - Località</b>	FIRENZE
<b>LDC - COLLOCAZIONE SPECIFICA</b>	
<b>LDCT - Tipologia</b>	palazzo
<b>LDCQ - Qualificazione</b>	gentilizio
<b>LDCN - Denominazione attuale</b>	Palazzo Nonfinito
<b>LDCF - Uso</b>	museo
<b>LDCK - Codice contenitore fisico</b>	ICCD_CF_4260238459551
<b>LDCU - Indirizzo</b>	Via del Proconsolo, 12
<b>LDCM - Denominazione raccolta</b>	Museo di Antropologia e Etnologia
<b>LDCG - Codice contenitore giuridico</b>	ICCD_CG_6386459459551
<b>LDCS - Specifiche</b>	piano 1/ sala 10/ vetrina 2D
<b>LDCD - Riferimento cronologico</b>	1980 post
<b>ACB - ACCESSIBILITA' DEL BENE</b>	
<b>ACBA - Accessibilità</b>	si
<b>LA - ALTRE LOCALIZZAZIONI GEOGRAFICO - AMMINISTRATIVE</b>	
<b>TLC - Tipo di localizzazione</b>	luogo di produzione/realizzazione
<b>PRT - LOCALIZZAZIONE ESTERA</b>	
<b>PRTK - Continente /subcontinente</b>	Asia
<b>PRTS - Stato</b>	INDONESIA
<b>PRTR - Ripartizione amministrativa</b>	Bengkulu nord
<b>PRTL - Località</b>	Isola di Engano
<b>PRD - DATI CRONOLOGICI</b>	
<b>PRDI - Riferimento cronologico/data inizio</b>	XIX
<b>DR - DATI DI RILEVAMENTO</b>	
<b>DRL - Rilevatore</b>	Modigliani, Elio
<b>DRD - Data del rilevamento</b>	1891
<b>UB - DATI PATRIMONIALI/INVENTARI/STIME/COLLEZIONI</b>	
<b>INV - ALTRI INVENTARI</b>	
<b>INVN - Codice inventario</b>	9825
<b>INVD - Riferimento cronologico</b>	1904 post
<b>COL - COLLEZIONI</b>	
<b>COLD - Denominazione</b>	collezione Modigliani
<b>COLN - Nome del collezionista</b>	Elio Modigliani
<b>COLA - Data ingresso bene nella collezione</b>	1891

<b>COLU - Data uscita bene dalla collezione</b>	1904
<b>COLM - Motivazione uscita bene dalla collezione</b>	acquisto
<b>GE - GEOREFERENZIAZIONE</b>	
<b>GEI - Identificativo Geometria</b>	2
<b>GEL - Tipo di localizzazione</b>	localizzazione fisica
<b>GET - Tipo di georeferenziazione</b>	georeferenziazione puntuale
<b>GEP - Sistema di riferimento</b>	WGS84
<b>GEC - COORDINATE</b>	
<b>GECX - Coordinata x</b>	11.25813
<b>GECY - Coordinata y</b>	43.77166
<b>GPT - Tecnica di georeferenziazione</b>	rilievo da cartografia con sopralluogo
<b>GPM - Metodo di posizionamento</b>	posizionamento approssimato
<b>DT - CRONOLOGIA</b>	
<b>DTN - NOTIZIA STORICA</b>	
<b>DTNS - Notizia (sintesi)</b>	realizzazione
<b>DTZ - CRONOLOGIA GENERICA</b>	
<b>DTZG - Fascia cronologica /periodo</b>	XIX
<b>DTZS - Specifiche fascia cronologica/periodo</b>	ca
<b>DTS - CRONOLOGIA SPECIFICA</b>	
<b>DTSI - Da</b>	1801
<b>DTSV - Validità</b>	post
<b>DTSF - A</b>	1891
<b>DTSL - Validità</b>	ante
<b>DTM - Motivazione/fonte</b>	analisi storica
<b>DTM - Motivazione/fonte</b>	documentazione
<b>AU - DEFINIZIONE CULTURALE</b>	
<b>ATB - AMBITO CULTURALE</b>	
<b>ATBD - Denominazione</b>	cultura di Engano
<b>ATBR - Ruolo</b>	realizzazione
<b>ATBM - Motivazione/fonte</b>	analisi storica
<b>ATBM - Motivazione/fonte</b>	documentazione
<b>DA - DATI ANALITICI</b>	
<b>DES - Descrizione</b>	Collana di conterie bianche, rosse, azzurre con pendaglio di conchiglia di forma ellittica e bottone come fermaglio di chiusura.
<b>AID - APPARATO ICONOGRAFICO/DECORATIVO</b>	
<b>AIDO - Tipo</b>	apparato iconografico-decorativo
<b>AIDA - Riferimento alla parte</b>	pendaglio

<b>AIDP - Posizione</b>	parte posteriore
<b>AIDI - Identificazione</b>	motivo geometrico
<b>AIDD - Descrizione</b>	Serie di linee curve e parallele percorrono il perimetro del pendaglio.
<b>NSC - Notizie storico-critiche</b>	Nella monografia "Viaggio ad Engano", Elio Modigliani descrive le collane che venivano usate durante le cerimonie (indossate sia da uomini che da donne), raccontando che era riuscito ad assicurarsene per la collezione una serie cospicua di ottimi esemplari. In molte di esse, oltre ai fili di perline (conterie), è presente una conchiglia di Tridacna. Modigliani fa notare che, nonostante i rudimentali attrezzi utilizzati per la manifattura, le conchiglie sono incise o intagliate con delicati ed elaborati motivi decorativi (pag. 131 della ristampa recente).

## MT - DATI TECNICI

### MTC - MATERIA E TECNICA

<b>MTCM - Materia</b>	vetro
<b>MTCT - Tecnica</b>	tecniche varie

### MTC - MATERIA E TECNICA

<b>MTCM - Materia</b>	conchiglia
<b>MTCT - Tecnica</b>	incisione, intaglio, lucidatura
<b>MTCS - Note</b>	Tridacna gigas

### MTC - MATERIA E TECNICA

<b>MTCM - Materia</b>	madreperla
<b>MTCT - Tecnica</b>	cucitura a mano

### MTC - MATERIA E TECNICA

<b>MTCM - Materia</b>	fibra vegetale
<b>MTCT - Tecnica</b>	intreccio

### MIS - MISURE

<b>MISZ - Tipo di misura</b>	altezza
<b>MISU - Unità di misura</b>	cm
<b>MISM - Valore</b>	0.2

### MIS - MISURE

<b>MISZ - Tipo di misura</b>	lunghezza
<b>MISU - Unità di misura</b>	cm
<b>MISM - Valore</b>	19.7

### MIS - MISURE

<b>MISP - Riferimento alla parte</b>	pendaglio
<b>MISZ - Tipo di misura</b>	larghezza x lunghezza
<b>MISU - Unità di misura</b>	cm
<b>MISM - Valore</b>	5.1x4.5

### MIS - MISURE

<b>MISZ - Tipo di misura</b>	peso
<b>MISU - Unità di misura</b>	g
<b>MISM - Valore</b>	12.1

## UT - UTILIZZAZIONI

### UTU - DATI DI USO

<b>UTUT - Tipo</b>	precedente
<b>UTUF - Funzione</b>	uso estetico-ornamentale
<b>UTUM - Modalità di uso</b>	usate sia da uomini che da donne
<b>UTUO - Occasione</b>	cerimonie
<b>CO - CONSERVAZIONE E INTERVENTI</b>	
<b>STC - STATO DI CONSERVAZIONE</b>	
<b>STCC - Stato di conservazione</b>	buono
<b>TU - CONDIZIONE GIURIDICA E PROVVEDIMENTI DI TUTELA</b>	
<b>CDG - CONDIZIONE GIURIDICA</b>	
<b>CDGG - Indicazione generica</b>	proprietà Ente pubblico non territoriale
<b>CDGS - Indicazione specifica</b>	Sistema Museale di Ateneo-UNIFI
<b>CDGI - Indirizzo</b>	Via La Pira, 4
<b>ACQ - ACQUISIZIONE</b>	
<b>ACQT - Tipo acquisizione</b>	acquisto
<b>ACQN - Nome</b>	Modigliani, Elio
<b>ACQD - Riferimento cronologico</b>	1904
<b>ACQL - Luogo acquisizione</b>	Toscana/ FI/ Firenze
<b>BPT - Provvedimenti di tutela - sintesi</b>	dato non disponibile
<b>DO - DOCUMENTAZIONE</b>	
<b>FTA - DOCUMENTAZIONE FOTOGRAFICA</b>	
<b>FTAN - Codice identificativo</b>	UNIFIE09825
<b>FTAX - Genere</b>	documentazione allegata
<b>FTAP - Tipo</b>	fotografia digitale (file)
<b>FTAF - Formato</b>	jpg
<b>FTAA - Autore</b>	Bambi, Saulo
<b>FTAD - Riferimento cronologico</b>	2018/04/19
<b>FTAE - Ente proprietario</b>	Sistema Museale di Ateneo-UNIFI
<b>FTAK - Nome file originale</b>	UNIFIE09825.JPG
<b>BIB - BIBLIOGRAFIA</b>	
<b>BIBR - Abbreviazione</b>	BIGONI - DIONISIO - BARBAGLI 2019a
<b>BIBJ - Ente schedatore</b>	UNIFI
<b>BIBH - Codice identificativo</b>	B00A2019
<b>BIBX - Genere</b>	bibliografia di corredo
<b>BIBF - Tipo</b>	periodico
<b>BIBM - Riferimento bibliografico completo</b>	Bigoni Francesca - Dionisio Giulia - Barbagli Fausto, L'etnografia di Elio Modigliani: rilettura di una collezione dell'800, in Museologia Scientifica, 13 (2019), pp. 68-75.
<b>BIB - BIBLIOGRAFIA</b>	

<b>BIBR - Abbreviazione</b>	BIGONI - DIONISIO - BARBAGLI 2019b
<b>BIBJ - Ente schedatore</b>	UNIFI
<b>BIBH - Codice identificativo</b>	B00B2019
<b>BIBX - Genere</b>	bibliografia di corredo
<b>BIBF - Tipo</b>	periodico
<b>BIBM - Riferimento bibliografico completo</b>	Bigoni Francesca, Dionisio Giulia, Barbagli Fausto, Con seria intenzione di studiare gli uomini e le cose: Elio Modigliani e le sue raccolte etnografiche, in Archivio per l'Antropologia e la Etnologia, CXLIX (2019), pp. 3-22.
<b>BIB - BIBLIOGRAFIA</b>	
<b>BIBR - Abbreviazione</b>	MODIGLIANI 1894
<b>BIBJ - Ente schedatore</b>	UNIFI
<b>BIBH - Codice identificativo</b>	B0001894
<b>BIBX - Genere</b>	bibliografia specifica
<b>BIBF - Tipo</b>	monografia
<b>BIBM - Riferimento bibliografico completo</b>	Modigliani Elio, L'isola delle donne. Viaggio ad Engano, Milano, 1894.
<b>AD - ACCESSO AI DATI</b>	
<b>ADS - SPECIFICHE DI ACCESSO AI DATI</b>	
<b>ADSP - Profilo di accesso</b>	1
<b>ADSM - Motivazione</b>	scheda contenente dati liberamente accessibili
<b>CM - CERTIFICAZIONE E GESTIONE DEI DATI</b>	
<b>CMP - REDAZIONE E VERIFICA SCIENTIFICA</b>	
<b>CMPD - Anno di redazione</b>	2020
<b>CMPN - Responsabile ricerca e redazione</b>	Bigoni, Francesca
<b>RSR - Referente verifica scientifica</b>	Zavattaro, Monica
<b>FUR - Funzionario responsabile</b>	Zaccheddu, Maria Pia