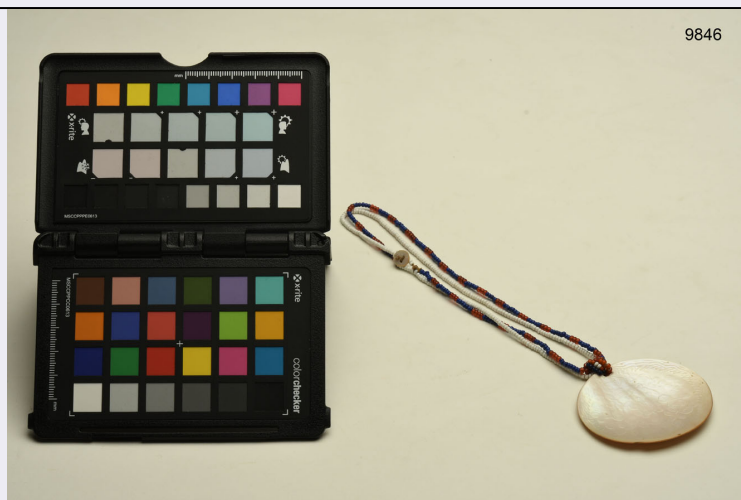


SCHEDA



CD - CODICI

TSK - Tipo scheda BDM

LIR - Livello catalogazione P

NCT - CODICE UNIVOCO

NCTR - Codice Regione 09

NCTN - Numero catalogo generale 01144477

ESC - Ente schedatore UNIFI

ECP - Ente competente per tutela S155

OG - BENE CULTURALE

AMB - Ambito di tutela MiBACT etnoantropologico

CTG - Categoria ABBIGLIAMENTO E ORNAMENTI DEL CORPO/ GIOIELLI E MONILI

OGT - DEFINIZIONE BENE

OGTD - Definizione Collana

OGTV - Configurazione strutturale e di contesto bene semplice

OGM - Modalità di individuazione appartenenza ad una collezione o raccolta pubblica

OGM - Modalità di individuazione dati di archivio

OGM - Modalità di individuazione dati bibliografici

OGR - Disponibilità del bene bene disponibile

LC - LOCALIZZAZIONE GEOGRAFICO - AMMINISTRATIVA

PVC - LOCALIZZAZIONE

PVCS - Stato ITALIA

PVCR - Regione Toscana

PVCP - Provincia FI

PVCC - Comune Firenze

PVCL - Località	FIRENZE
LDC - COLLOCAZIONE SPECIFICA	
LDCT - Tipologia	palazzo
LDCQ - Qualificazione	gentilizio
LDCN - Denominazione attuale	Palazzo Nonfinito
LDCF - Uso	museo
LDCK - Codice contenitore fisico	ICCD_CF_4260238459551
LDCU - Indirizzo	Via del Proconsolo, 12
LDCM - Denominazione raccolta	Museo di Antropologia e Etnologia
LDCG - Codice contenitore giuridico	ICCD_CG_6386459459551
LDCS - Specifiche	piano 1/ sala 10/ vetrina 2
LDCD - Riferimento cronologico	1980 post
ACB - ACCESSIBILITA' DEL BENE	
ACBA - Accessibilità	si
LA - ALTRE LOCALIZZAZIONI GEOGRAFICO - AMMINISTRATIVE	
TLC - Tipo di localizzazione	luogo di produzione/realizzazione
PRT - LOCALIZZAZIONE ESTERA	
PRTK - Continente /subcontinente	Asia
PRTS - Stato	INDONESIA
PRTR - Ripartizione amministrativa	Bengkulu nord
PRTL - Località	Isola di Engano
PRD - DATI CRONOLOGICI	
PRDI - Riferimento cronologico/data inizio	XIX
DR - DATI DI RILEVAMENTO	
DRL - Rilevatore	Modigliani, Elio
DRD - Data del rilevamento	1891
UB - DATI PATRIMONIALI/INVENTARI/STIME/COLLEZIONI	
INV - ALTRI INVENTARI	
INVN - Codice inventario	9846
INVD - Riferimento cronologico	1904 post
COL - COLLEZIONI	
COLD - Denominazione	collezione Modigliani
COLN - Nome del collezionista	Elio Modigliani
COLA - Data ingresso bene nella collezione	1891

COLU - Data uscita bene dalla collezione	1904
COLM - Motivazione uscita bene dalla collezione	acquisto
GE - GEOREFERENZIAZIONE	
GEI - Identificativo Geometria	2
GEL - Tipo di localizzazione	localizzazione fisica
GET - Tipo di georeferenziazione	georeferenziazione puntuale
GEP - Sistema di riferimento	WGS84
GEC - COORDINATE	
GECX - Coordinata x	11.25813
GECY - Coordinata y	43.77166
GPT - Tecnica di georeferenziazione	rilievo da cartografia con sopralluogo
GPM - Metodo di posizionamento	posizionamento approssimato
DT - CRONOLOGIA	
DTN - NOTIZIA STORICA	
DTNS - Notizia (sintesi)	realizzazione
DTZ - CRONOLOGIA GENERICA	
DTZG - Fascia cronologica /periodo	XIX
DTZS - Specifiche fascia cronologica/periodo	ca
DTS - CRONOLOGIA SPECIFICA	
DTSI - Da	1801
DTSV - Validità	post
DTSF - A	1891
DTSL - Validità	ante
DTM - Motivazione/fonte	analisi storica
DTM - Motivazione/fonte	documentazione
AU - DEFINIZIONE CULTURALE	
ATB - AMBITO CULTURALE	
ATBD - Denominazione	cultura di Engano
ATBR - Ruolo	realizzazione
ATBM - Motivazione/fonte	analisi storica
ATBM - Motivazione/fonte	documentazione
DA - DATI ANALITICI	
DES - Descrizione	Collana di conterie blu, bianche e rosse con pendaglio di conchiglia di forma ellittica e bottone come fermaglio di chiusura.
AID - APPARATO ICONOGRAFICO/DECORATIVO	
AIDO - Tipo	apparato iconografico-decorativo
AIDA - Riferimento alla parte	pendaglio

AIDP - Posizione	parte posteriore
AIDI - Identificazione	motivo geometrico, motivo ornamentale
AIDD - Descrizione	Serie di linee continue a zig zag, oblique e parallele fra di loro percorrono il perimetro del pendaglio e incorniciano elementi floreali.
NSC - Notizie storico-critiche	Nella monografia "Viaggio ad Engano", Elio Modigliani descrive le collane che venivano usate durante le cerimonie (indossate sia da uomini che da donne), raccontando che era riuscito ad assicurarsene per la collezione una serie cospicua di ottimi esemplari. In molte di esse, oltre ai fili di perline (conterie), è presente una conchiglia di Tridacna. Modigliani fa notare che, nonostante i rudimentali attrezzi utilizzati per la manifattura, le conchiglie sono incise o intagliate con delicati ed elaborati motivi decorativi (pag. 131 della ristampa recente).
MT - DATI TECNICI	
MTC - MATERIA E TECNICA	
MTCM - Materia	vetro
MTCT - Tecnica	tecniche varie
MTC - MATERIA E TECNICA	
MTCM - Materia	conchiglia
MTCT - Tecnica	incisione, intaglio, lucidatura
MTCS - Note	Tridacna gigas
MTC - MATERIA E TECNICA	
MTCM - Materia	madreperla
MTCT - Tecnica	cucitura a mano
MTC - MATERIA E TECNICA	
MTCM - Materia	fibra vegetale
MTCT - Tecnica	intreccio
MIS - MISURE	
MISZ - Tipo di misura	altezza
MISU - Unità di misura	cm
MISM - Valore	0.2
MIS - MISURE	
MISZ - Tipo di misura	lunghezza
MISU - Unità di misura	cm
MISM - Valore	22
MIS - MISURE	
MISP - Riferimento alla parte	pendaglio
MISZ - Tipo di misura	larghezzaxlunghezza
MISU - Unità di misura	cm
MISM - Valore	6.5x5.5
MIS - MISURE	
MISZ - Tipo di misura	peso
MISU - Unità di misura	g
MISM - Valore	13.8
UT - UTILIZZAZIONI	

UTU - DATI DI USO	
UTUT - Tipo	precedente
UTUF - Funzione	uso estetico-ornamentale
UTUM - Modalità di uso	usate sia da uomini che da donne
UTUO - Occasione	cerimonie
CO - CONSERVAZIONE E INTERVENTI	
STC - STATO DI CONSERVAZIONE	
STCC - Stato di conservazione	buono
TU - CONDIZIONE GIURIDICA E PROVVEDIMENTI DI TUTELA	
CDG - CONDIZIONE GIURIDICA	
CDGG - Indicazione generica	proprietà Ente pubblico non territoriale
CDGS - Indicazione specifica	Sistema Museale di Ateneo-UNIFI
CDGI - Indirizzo	Via La Pira, 4
ACQ - ACQUISIZIONE	
ACQT - Tipo acquisizione	acquisto
ACQN - Nome	Modigliani, Elio
ACQD - Riferimento cronologico	1904
ACQL - Luogo acquisizione	Toscana/ FI/ Firenze
BPT - Provvedimenti di tutela - sintesi	dato non disponibile
DO - DOCUMENTAZIONE	
FTA - DOCUMENTAZIONE FOTOGRAFICA	
FTAN - Codice identificativo	UNIFIE09846
FTAX - Genere	documentazione allegata
FTAP - Tipo	fotografia digitale (file)
FTAF - Formato	jpg
FTAA - Autore	Bambi, Saulo
FTAD - Riferimento cronologico	2018/04/19
FTAE - Ente proprietario	Sistema Museale di Ateneo-UNIFI
FTAK - Nome file originale	UNIFIE09846.JPG
BIB - BIBLIOGRAFIA	
BIBR - Abbreviazione	BIGONI - DIONISIO - BARBAGLI 2019a
BIBJ - Ente schedatore	UNIFI
BIBH - Codice identificativo	B00A2019
BIBX - Genere	bibliografia di corredo
BIBF - Tipo	periodico
BIBM - Riferimento bibliografico completo	Bigoni Francesca - Dionisio Giulia - Barbagli Fausto, L’etnografia di Elio Modigliani: rilettura di una collezione dell’800, in Museologia Scientifica, 13 (2019), pp. 68-75.

BIB - BIBLIOGRAFIA

BIBR - Abbreviazione	BIGONI - DIONISIO - BARBAGLI 2019b
BIBJ - Ente schedatore	UNIFI
BIBH - Codice identificativo	B00B2019
BIBX - Genere	bibliografia di corredo
BIBF - Tipo	periodico
BIBM - Riferimento bibliografico completo	Bigoni Francesca, Dionisio Giulia, Barbagli Fausto, Con seria intenzione di studiare gli uomini e le cose: Elio Modigliani e le sue raccolte etnografiche, in Archivio per l'Antropologia e la Etnologia, CXLIX (2019), pp. 3-22.

BIB - BIBLIOGRAFIA

BIBR - Abbreviazione	MODIGLIANI 1894
BIBJ - Ente schedatore	UNIFI
BIBH - Codice identificativo	B0001894
BIBX - Genere	bibliografia specifica
BIBF - Tipo	monografia
BIBM - Riferimento bibliografico completo	Modigliani Elio, L'isola delle donne. Viaggio ad Engano, Milano, 1894.

AD - ACCESSO AI DATI**ADS - SPECIFICHE DI ACCESSO AI DATI**

ADSP - Profilo di accesso	1
ADSM - Motivazione	scheda contenente dati liberamente accessibili

CM - CERTIFICAZIONE E GESTIONE DEI DATI**CMP - REDAZIONE E VERIFICA SCIENTIFICA**

CMPD - Anno di redazione	2020
CMPN - Responsabile ricerca e redazione	Bigoni, Francesca
RSR - Referente verifica scientifica	Zavattaro, Monica
FUR - Funzionario responsabile	Zaccheddu, Maria Pia