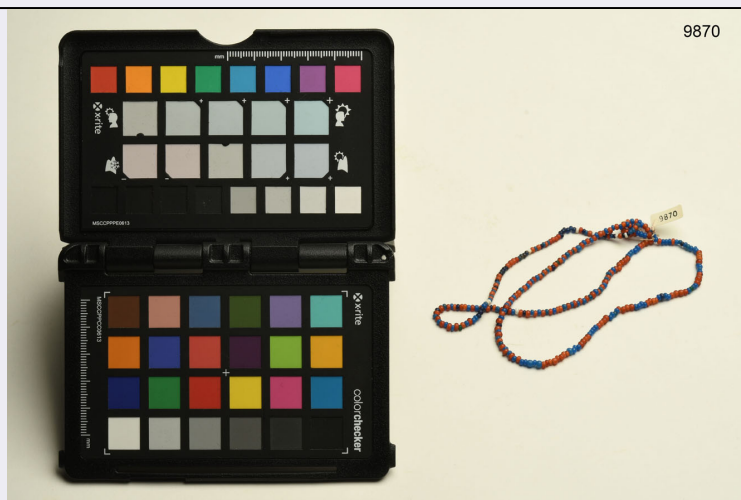


SCHEDA



CD - CODICI

TSK - Tipo scheda	BDM
LIR - Livello catalogazione	P
NCT - CODICE UNIVOCO	
NCTR - Codice Regione	09
NCTN - Numero catalogo generale	01144498
ESC - Ente schedatore	UNIFI
ECP - Ente competente per tutela	S155

OG - BENE CULTURALE

AMB - Ambito di tutela MiBACT	etnoantropologico
CTG - Categoria	ABBIGLIAMENTO E ORNAMENTI DEL CORPO/ GIOIELLI E MONILI
OGT - DEFINIZIONE BENE	
OGTD - Definizione	Collana
OGTV - Configurazione strutturale e di contesto	bene semplice
OGM - Modalità di individuazione	appartenenza ad una collezione o raccolta pubblica
OGM - Modalità di individuazione	dati di archivio
OGM - Modalità di individuazione	dati bibliografici
OGR - Disponibilità del bene	bene disponibile

LC - LOCALIZZAZIONE GEOGRAFICO - AMMINISTRATIVA

PVC - LOCALIZZAZIONE	
PVCS - Stato	ITALIA
PVCR - Regione	Toscana
PVCP - Provincia	FI
PVCC - Comune	Firenze

PVCL - Località	FIRENZE
LDC - COLLOCAZIONE SPECIFICA	
LDCT - Tipologia	palazzo
LDCQ - Qualificazione	gentilizio
LDCN - Denominazione attuale	Palazzo Nonfinito
LDCF - Uso	museo
LDCK - Codice contenitore fisico	ICCD_CF_4260238459551
LDCU - Indirizzo	Via del Proconsolo, 12
LDCM - Denominazione raccolta	Museo di Antropologia e Etnologia
LDCG - Codice contenitore giuridico	ICCD_CG_6386459459551
LDCS - Specifiche	piano 1/ sala 10/ vetrina 2
LDCD - Riferimento cronologico	1980 post
ACB - ACCESSIBILITA' DEL BENE	
ACBA - Accessibilità	si
LA - ALTRE LOCALIZZAZIONI GEOGRAFICO - AMMINISTRATIVE	
TLC - Tipo di localizzazione	luogo di produzione/realizzazione
PRT - LOCALIZZAZIONE ESTERA	
PRTK - Continente /subcontinente	Asia
PRTS - Stato	INDONESIA
PRTR - Ripartizione amministrativa	Bengkulu nord
PRTL - Località	Isola di Engano
PRD - DATI CRONOLOGICI	
PRDI - Riferimento cronologico/data inizio	XIX
DR - DATI DI RILEVAMENTO	
DRL - Rilevatore	Modigliani, Elio
DRD - Data del rilevamento	1891
UB - DATI PATRIMONIALI/INVENTARI/STIME/COLLEZIONI	
INV - ALTRI INVENTARI	
INVN - Codice inventario	9870
INVD - Riferimento cronologico	1904 post
COL - COLLEZIONI	
COLD - Denominazione	collezione Modigliani
COLN - Nome del collezionista	Elio Modigliani
COLA - Data ingresso bene nella collezione	1891

COLU - Data uscita bene dalla collezione	1904
COLM - Motivazione uscita bene dalla collezione	acquisto
GE - GEOREFERENZIAZIONE	
GEI - Identificativo Geometria	2
GEL - Tipo di localizzazione	localizzazione fisica
GET - Tipo di georeferenziazione	georeferenziazione puntuale
GEP - Sistema di riferimento	WGS84
GEC - COORDINATE	
GECX - Coordinata x	11.25813
GECY - Coordinata y	43.77166
GPT - Tecnica di georeferenziazione	rilievo da cartografia con sopralluogo
GPM - Metodo di posizionamento	posizionamento approssimato
DT - CRONOLOGIA	
DTN - NOTIZIA STORICA	
DTNS - Notizia (sintesi)	realizzazione
DTZ - CRONOLOGIA GENERICA	
DTZG - Fascia cronologica /periodo	XIX
DTZS - Specifiche fascia cronologica/periodo	ca
DTS - CRONOLOGIA SPECIFICA	
DTSI - Da	1801
DTSV - Validità	post
DTSF - A	1891
DTSL - Validità	ante
DTM - Motivazione/fonte	analisi storica
DTM - Motivazione/fonte	documentazione
AU - DEFINIZIONE CULTURALE	
ATB - AMBITO CULTURALE	
ATBD - Denominazione	cultura di Engano
ATBR - Ruolo	realizzazione
ATBM - Motivazione/fonte	analisi storica
ATBM - Motivazione/fonte	documentazione
DA - DATI ANALITICI	
DES - Descrizione	Collana di conterie rosse e blu con bottone come fermaglio di chiusura.
NSC - Notizie storico-critiche	Nella monografia "Viaggio ad Engano", Elio Modigliani descrive le collane che venivano usate durante le cerimonie (indossate sia da uomini che da donne), raccontando che era riuscito ad assicurarsene per la collezione una serie cospicua di ottimi esemplari. In molte di esse, oltre ai fili di perline (conterie), è presente una conchiglia di

Tridacna. Modigliani fa notare che, nonostante i rudimentali attrezzi utilizzati per la manifattura, le conchiglie sono incise o intagliate con delicati ed elaborati motivi decorativi (pag. 131 della ristampa recente).

MT - DATI TECNICI

MTC - MATERIA E TECNICA

MTCM - Materia	vetro
MTCT - Tecnica	tecniche varie

MTC - MATERIA E TECNICA

MTCM - Materia	madreperla
MTCT - Tecnica	cucitura a mano

MTC - MATERIA E TECNICA

MTCM - Materia	fibra vegetale
MTCT - Tecnica	intreccio

MIS - MISURE

MISZ - Tipo di misura	altezza
MISU - Unità di misura	cm
MISM - Valore	1

MIS - MISURE

MISZ - Tipo di misura	lunghezza
MISU - Unità di misura	cm
MISM - Valore	12.5

MIS - MISURE

MISZ - Tipo di misura	peso
MISU - Unità di misura	g
MISM - Valore	5.2

UT - UTILIZZAZIONI

UTU - DATI DI USO

UTUT - Tipo	precedente
UTUF - Funzione	uso estetico-ornamentale
UTUM - Modalità di uso	usate sia da uomini che da donne
UTUO - Occasione	cerimonie

CO - CONSERVAZIONE E INTERVENTI

STC - STATO DI CONSERVAZIONE

STCC - Stato di conservazione	buono
-------------------------------	-------

TU - CONDIZIONE GIURIDICA E PROVVEDIMENTI DI TUTELA

CDG - CONDIZIONE GIURIDICA

CDGG - Indicazione generica	proprietà Ente pubblico non territoriale
CDGS - Indicazione specifica	Sistema Museale di Ateneo-UNIFI
CDGI - Indirizzo	Via La Pira, 4

ACQ - ACQUISIZIONE

ACQT - Tipo acquisizione	acquisto
--------------------------	----------

ACQN - Nome	Modigliani, Elio
ACQD - Riferimento cronologico	1904
ACQL - Luogo acquisizione	Toscana/ FI/ Firenze
BPT - Provvedimenti di tutela - sintesi	dato non disponibile

DO - DOCUMENTAZIONE

FTA - DOCUMENTAZIONE FOTOGRAFICA

FTAN - Codice identificativo	UNIFIE09870
FTAX - Genere	documentazione allegata
FTAP - Tipo	fotografia digitale (file)
FTAF - Formato	jpg
FTAA - Autore	Bambi, Saulo
FTAD - Riferimento cronologico	2018/04/19
FTAE - Ente proprietario	Sistema Museale di Ateneo-UNIFI
FTAK - Nome file originale	UNIFIE09870.JPG

BIB - BIBLIOGRAFIA

BIBR - Abbreviazione	BIGONI - DIONISIO - BARBAGLI 2019a
BIBJ - Ente schedatore	UNIFI
BIBH - Codice identificativo	B00A2019
BIBX - Genere	bibliografia di corredo
BIBF - Tipo	periodico
BIBM - Riferimento bibliografico completo	Bigoni Francesca - Dionisio Giulia - Barbagli Fausto, L'etnografia di Elio Modigliani: rilettura di una collezione dell'800, in Museologia Scientifica, 13 (2019), pp. 68-75.

BIB - BIBLIOGRAFIA

BIBR - Abbreviazione	BIGONI - DIONISIO - BARBAGLI 2019b
BIBJ - Ente schedatore	UNIFI
BIBH - Codice identificativo	B00B2019
BIBX - Genere	bibliografia di corredo
BIBF - Tipo	periodico
BIBM - Riferimento bibliografico completo	Bigoni Francesca, Dionisio Giulia, Barbagli Fausto, Con seria intenzione di studiare gli uomini e le cose: Elio Modigliani e le sue raccolte etnografiche, in Archivio per l'Antropologia e la Etnologia, CXLIX (2019), pp. 3-22.

BIB - BIBLIOGRAFIA

BIBR - Abbreviazione	MODIGLIANI 1894
BIBJ - Ente schedatore	UNIFI
BIBH - Codice identificativo	B0001894
BIBX - Genere	bibliografia specifica
BIBF - Tipo	monografia
BIBM - Riferimento bibliografico completo	Modigliani Elio, L'isola delle donne. Viaggio ad Engano, Milano, 1894.

AD - ACCESSO AI DATI

ADS - SPECIFICHE DI ACCESSO AI DATI**ADSP - Profilo di accesso**

1

ADSM - Motivazione

scheda contenente dati liberamente accessibili

CM - CERTIFICAZIONE E GESTIONE DEI DATI**CMP - REDAZIONE E VERIFICA SCIENTIFICA****CMPD - Anno di redazione**

2020

**CMPN - Responsabile
ricerca e redazione**

Bigoni, Francesca

**RSR - Referente verifica
scientifica**

Zavattaro, Monica

**FUR - Funzionario
responsabile**

Zaccheddu, Maria Pia