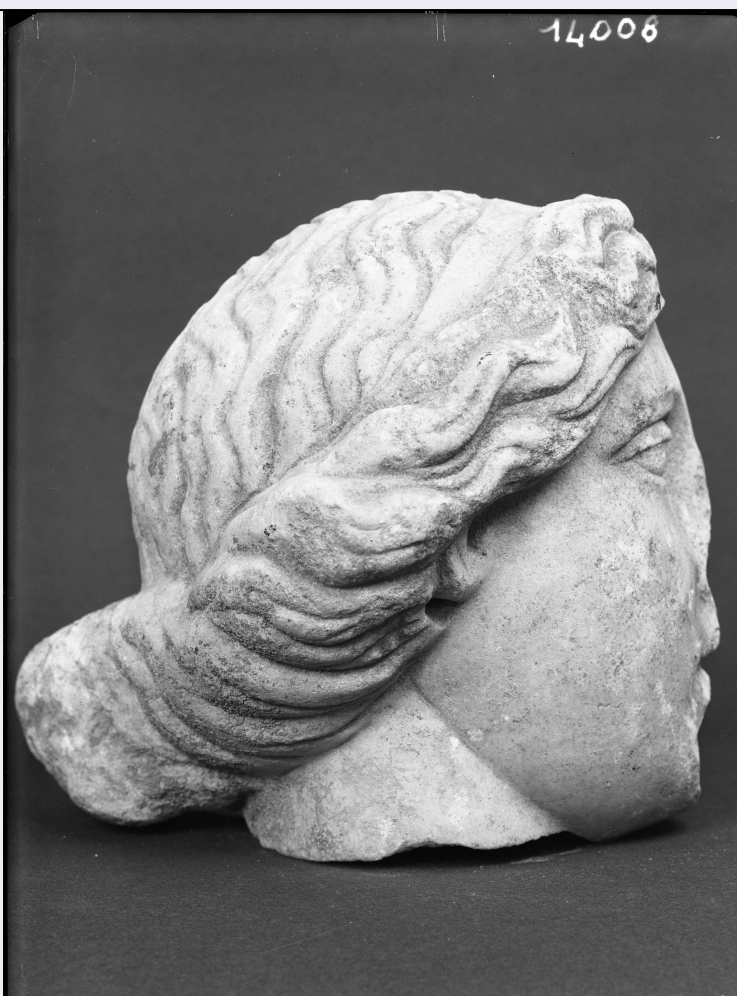


# SCHEDA



## CD - CODICI

TSK - Tipo scheda	F
LIR - Livello catalogazione	I
<b>NCT - CODICE UNIVOCO</b>	
NCTR - Codice Regione	08
NCTN - Numero catalogo generale	00683080
ESC - Ente schedatore	S261
ECP - Ente competente per tutela	S261

## OG - BENE CULTURALE

AMB - Ambito di tutela MiBACT	archeologico
CTG - Categoria	DOCUMENTAZIONE DEL PATRIMONIO ARCHEOLOGICO
<b>OGT - DEFINIZIONE BENE</b>	
OGTD - Definizione	lastra
<b>OGC - TRATTAMENTO CATALOGRAFICO</b>	
OGCT - Trattamento catalografico	bene semplice

## LC - LOCALIZZAZIONE GEOGRAFICO - AMMINISTRATIVA

PVC - LOCALIZZAZIONE

<b>PVCS - Stato</b>	ITALIA
<b>PVCR - Regione</b>	Emilia-Romagna
<b>PVCP - Provincia</b>	BO
<b>PVCC - Comune</b>	Bologna
<b>LDC - COLLOCAZIONE SPECIFICA</b>	
<b>LDCT - Tipologia</b>	palazzo
<b>LDCQ - Qualificazione</b>	statale
<b>LDCN - Denominazione attuale</b>	Palazzo Ancarani
<b>LDCF - Uso</b>	Soprintendenza
<b>LDCU - Indirizzo</b>	via Belle Arti 52
<b>LDCM - Denominazione raccolta</b>	Soprintendenza per i Beni Archeologici dell'Emilia Romagna
<b>LDCS - Specifiche</b>	Archivio fotografico
<b>ACB - ACCESSIBILITA' DEL BENE</b>	
<b>ACBA - Accessibilità</b>	no
<b>UB - DATI PATRIMONIALI/INVENTARI/STIME/COLLEZIONI</b>	
<b>UBF - UBICAZIONE BENE</b>	
<b>UBFP - Fondo</b>	archivio storico fotografico
<b>INP - INVENTARIO PATRIMONIALE IN VIGORE</b>	
<b>INPC - Codice inventario patrimoniale</b>	14008
<b>INPR - Data dell'immissione in patrimonio</b>	1964/07/25
<b>AU - DEFINIZIONE CULTURALE</b>	
<b>AUT - AUTORE/RESPONSABILITA'</b>	
<b>AUTJ - Ente schedatore</b>	S261
<b>AUTH - Codice identificativo</b>	-
<b>AUTN - Nome scelto di persona o ente</b>	Anonimo
<b>AUTP - Tipo intestazione</b>	NR
<b>AUTA - Indicazioni cronologiche</b>	Metà del Novecento
<b>AUTR - Ruolo</b>	fotografo principale
<b>AUTM - Motivazione/fonte</b>	dato non disponibile
<b>SG - SOGGETTO</b>	
<b>SGT - SOGGETTO</b>	
<b>SGTI - Identificazione</b>	Rimini. Museo civico
<b>SGTD - Indicazioni sul soggetto</b>	Testa maschile (profilo). Recupero S. Pietro
<b>SGL - TITOLO</b>	
<b>SGLA - Titolo attribuito</b>	Testa marmorea femminile con folta capigliatura, visione lato destro
<b>SGLS - Specifiche titolo</b>	del catalogatore

**DT - CRONOLOGIA****DTZ - CRONOLOGIA GENERICA**

<b>DTZG - Fascia cronologica /periodo</b>	XX
<b>DTZS - Specifiche fascia cronologica/periodo</b>	seconda metà
<b>DTM - Motivazione/fonte</b>	data di acquisizione

**MT - DATI TECNICI**

**MTX - Indicazione di colore** BN

**MTC - MATERIA E TECNICA**

<b>MTCM - Materia</b>	vetro
<b>MTCT - Tecnica</b>	gelatina ai sali d'argento

**MIS - MISURE**

<b>MISZ - Tipo di misura</b>	altezzaxlunghezza
<b>MISS - Specifiche</b>	media
<b>MISU - Unità di misura</b>	cm
<b>MISM - Valore</b>	9x12

**CO - CONSERVAZIONE E INTERVENTI****STC - STATO DI CONSERVAZIONE**

<b>STCC - Stato di conservazione</b>	buono
--------------------------------------	-------

**TU - CONDIZIONE GIURIDICA E PROVVEDIMENTI DI TUTELA****CDG - CONDIZIONE GIURIDICA**

<b>CDGG - Indicazione generica</b>	proprietà Stato
------------------------------------	-----------------

<b>BPT - Provvedimenti di tutela - sintesi</b>	no
--	----

**DO - DOCUMENTAZIONE****FTA - DOCUMENTAZIONE FOTOGRAFICA**

<b>FTAN - Codice identificativo</b>	SABAPBO/14008
<b>FTAX - Genere</b>	documentazione allegata
<b>FTAP - Tipo</b>	fotografia digitale (file)
<b>FTAK - Nome file originale</b>	Inv_O_14008_.jpg

**AD - ACCESSO AI DATI****ADS - SPECIFICHE DI ACCESSO AI DATI**

<b>ADSP - Profilo di accesso</b>	1
<b>ADSM - Motivazione</b>	scheda contenente dati liberamente accessibili

**CM - CERTIFICAZIONE E GESTIONE DEI DATI****CMP - REDAZIONE E VERIFICA SCIENTIFICA**

<b>CMPD - Anno di redazione</b>	2020
<b>CMPN - Responsabile ricerca e redazione</b>	Giovanna Montevocchi
<b>FUR - Funzionario responsabile</b>	Valentina Manzelli

